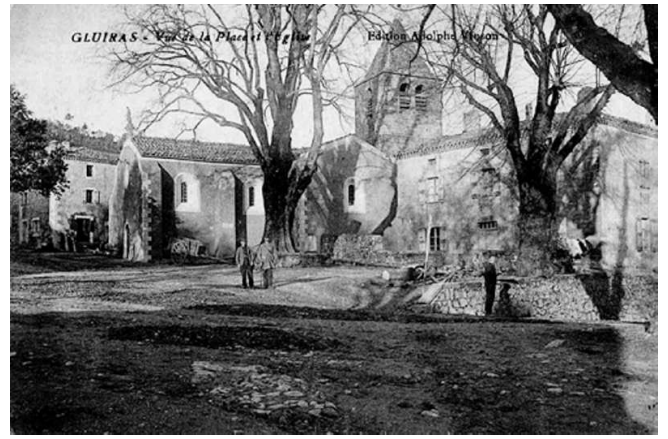




Site classé
patrimoine national



Ormeau de Gluiras

Ardèche

Données administratives

Nom officiel: L'ormeau planté sur la place de la mairie à Gluiras.

Date de classement: 10/11/1936

Département: Ardèche

Communes: GLUIRAS

Superficie (ha):

Type d'intérêt

Sans objet

Description

L'ormeau a disparu. Il était mort depuis plusieurs années malgré des efforts réalisés au cours des années 1970 et 1980 pour le conserver. Un tilleul a été replanté à sa place

Accès

Ouverture au public: oui

Coupure IGN:

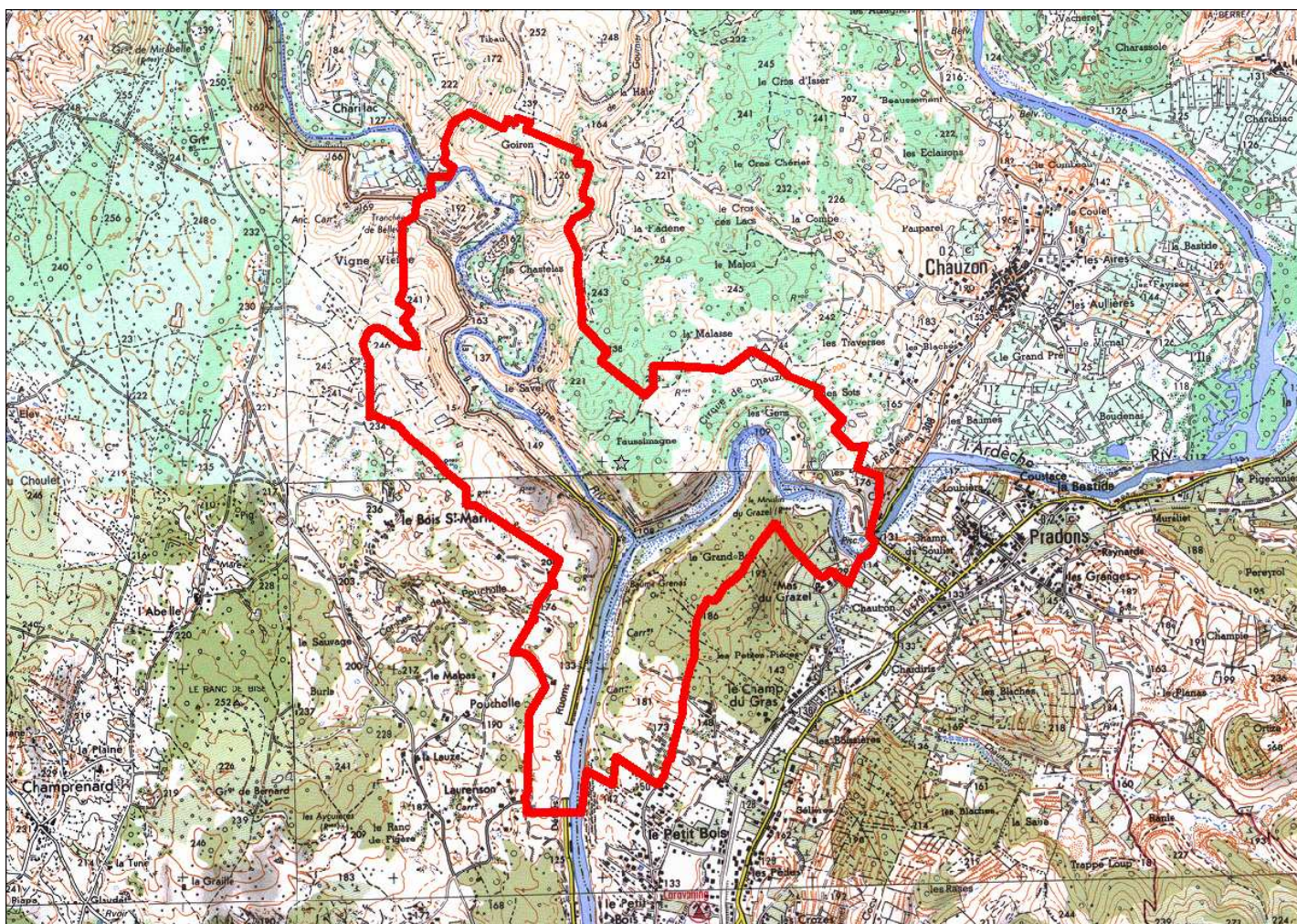
Transports en commun (gare la plus proche):

Tourisme

Autres observations

Carte du site

(fond IGN Top 25 : échelle non exhaustive)



Mise à jour: DREAL 2009

