

Site classé
Patrimoine
national



Mont Thabor

Savoie

Date du décret : 26 décembre 2000

Communes concernées : Modane, Orelle et Valmeinier

Superficie : 4 800 ha

Le mont Thabor marquait jusqu'en 1947 la frontière entre la France et l'Italie, qui se situe désormais 5 kilomètres plus à l'est. Situé entre Rhône-Alpes et Provence-Alpes/Côte-d'Azur d'une part, entre le massif de la Vanoise et celui du Briançonnais d'autre part, le massif classé qui le prend pour centre articule géographiquement Alpes du Nord (vallée de la Maurienne-département de la Savoie) et Alpes du Sud (vallées de Névache et de la Clarée), fermant, côté sud, la Vallée Étroite, située dans le département des Hautes-Alpes.

Justement dans ce département voisin, le versant du massif du Thabor dit "Vallée de la Clarée et de la vallée Étroite" a été classé sur 26 000 ha, le 31 juillet 1992.

Pour la Savoie, sur une surface relativement modeste - 4 800 hectares - par rapport à d'autres massifs alpins (celui du Mont-Blanc compte aussi 26 000 ha...), le massif du Thabor offre une variété de roches et donc de sols époustouflante : celles, sombres, du primaire, dans les Vallons de Neuvache et Bissorte, dialoguent avec les roches claires et métalliques plus récentes du secondaire, du petit et du grand Argentier, des pitons du Thabor, du Cheval Blanc et du Roc Rouge.

Si les glaciers ont disparu du massif, ils ont aussi laissé la trace de leur passage dans une multitude de formes géologiques : leur puissance d'abrasion se révèle dans les roches moutonnées, griffées. Leur puissance de transport, dans les blocs erratiques laissés derrière eux un peu partout sur le site. Quant aux anciennes moraines glaciaires, elles constituent aujourd'hui des verrous rocheux contre lesquels viennent se former lacs et tourbières.

Dans ce monde quasi exclusivement minéral, où seules landes et pelouses subsistent, les groupements végétaux sont aussi divers que la géologie : selon la nature, calcaire ou siliceuse, de la roche, on trouvera dans les rochers et éboulis l'androsace en coussinet ou la primevère rupestre. Dans la palette de la faune, plus étroite, les traditionnels bouquetins et chamois, le tétras-lyre, la bartavelle et l'aigle royal.

Type d'intérêt

Pittoresque

Accès

Libre

Les GR 5 et 57A- Tour du Mont-Thabor parcourent le site et se croisent aux abords du refuge du Mont-Thabor.

Tourisme

Office du Tourisme de Valmeinier : 04 79 59 53 69

Refuge du Mont-Thabor : 04 79 20 32 13

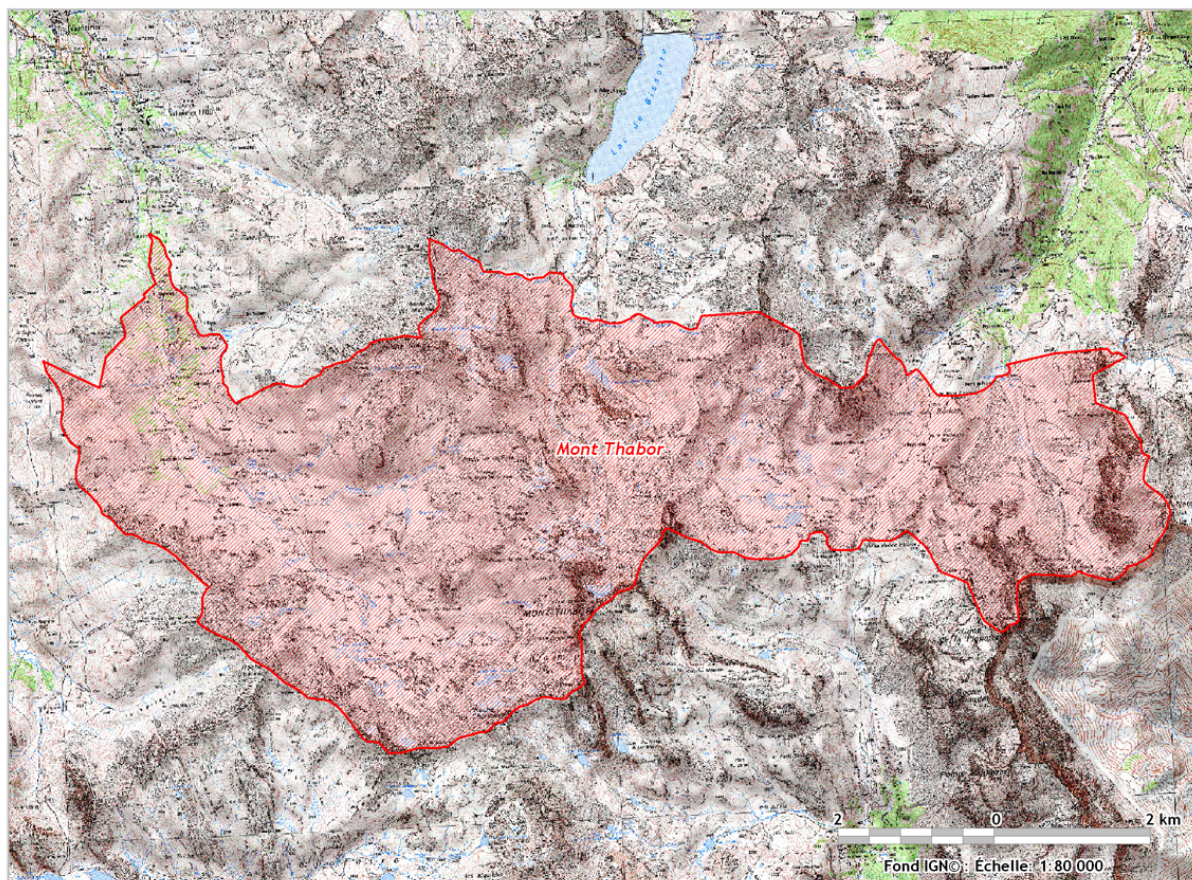
Parc national de la Vanoise : 04 79 62 30 54

<http://www.vanoise.com>

Autres observations

La présence d'espèces végétales de très grande valeur patrimoniale et d'habitats d'intérêt communautaire ont permis à la zone d'être incluse Natura 2000. Le versant savoyard, rhônalpin, du mont Thabor est inclus dans le périmètre du Parc national de la Vanoise.

Carte du site



Mise à jour : DREAL 2013

