



Site classé
Patrimoine
national



Mont Myon et ses abords

Ain

Date de l'arrêté : 10 avril 1946

Communes concernées : Courmangoux, Pressiat

Superficie : 46 ha

Du haut de ses 662 mètres d'altitude sur les premiers contreforts du Jura, le Mont Myon domine le paysage. De là, le regard embrasse deux plaines : celles de la Bresse et de la Saône. Bourg-en-Bresse s'offre sous son panorama le plus remarquable et si l'on lève les yeux plus au loin, ce sont les monts du Lyonnais et du Beaujolais qui font signe, à l'ouest, puis le reste de la haute chaîne du Jura.

Cette magnifique situation de belvédère, à 20 km au nord de Bourg-en-Bresse, sur le Revermont, partie du Jura comprise entre vallées de l'Ain et du Suran, dans le Bugey jurassien, expliquerait déjà à lui seul le classement du site. D'autant que le Mont Myon se place en continuité paysagère avec ses voisins, le Montfort et le mont Châtel, formant l'ensemble des collines dites des "Trois Monts".

Une table d'orientation installée au sommet met ce magnifique point de vue en valeur, car le Mont Myon est un des sites touristiques privilégiés de la région. Un jardin botanique réhabilite un aménagement précédent réalisé aux alentours de 1936. Alors que les sommets du Revermont sont majoritairement boisés, le Mont Myon est pâturé. Les pelouses sèches, rases, évoquent une steppe ou une haute-terre égarée dans la fertile Bresse. Mais elles recèlent une richesse biologique exceptionnelle d'oiseaux par exemple, tels l'Engoulevent d'Europe, l'Alouette lulu, le Tarier pâtre ; les Couleuvres verte et jaune et le Lézard vert pour les reptiles. La flore n'est pas en reste : Micropus dressé, Iberis amère et une grande diversité d'orchidées, telles l'ophrys ou l'orchis. Comme partout ailleurs, ces variétés régressent lorsque les pâturages sont abandonnés.

Chênes pubescents, buis, landes... la végétation du Mont Myon s'apparente à celle des climats méditerranéens et sub-méditerranéens. Peut-être est-ce aussi pour ce côté insolite que les amateurs de parapente en ont fait aussi un de leurs sites d'envol préféré en Rhône-Alpes !

Type d'intérêt

Pittoresque

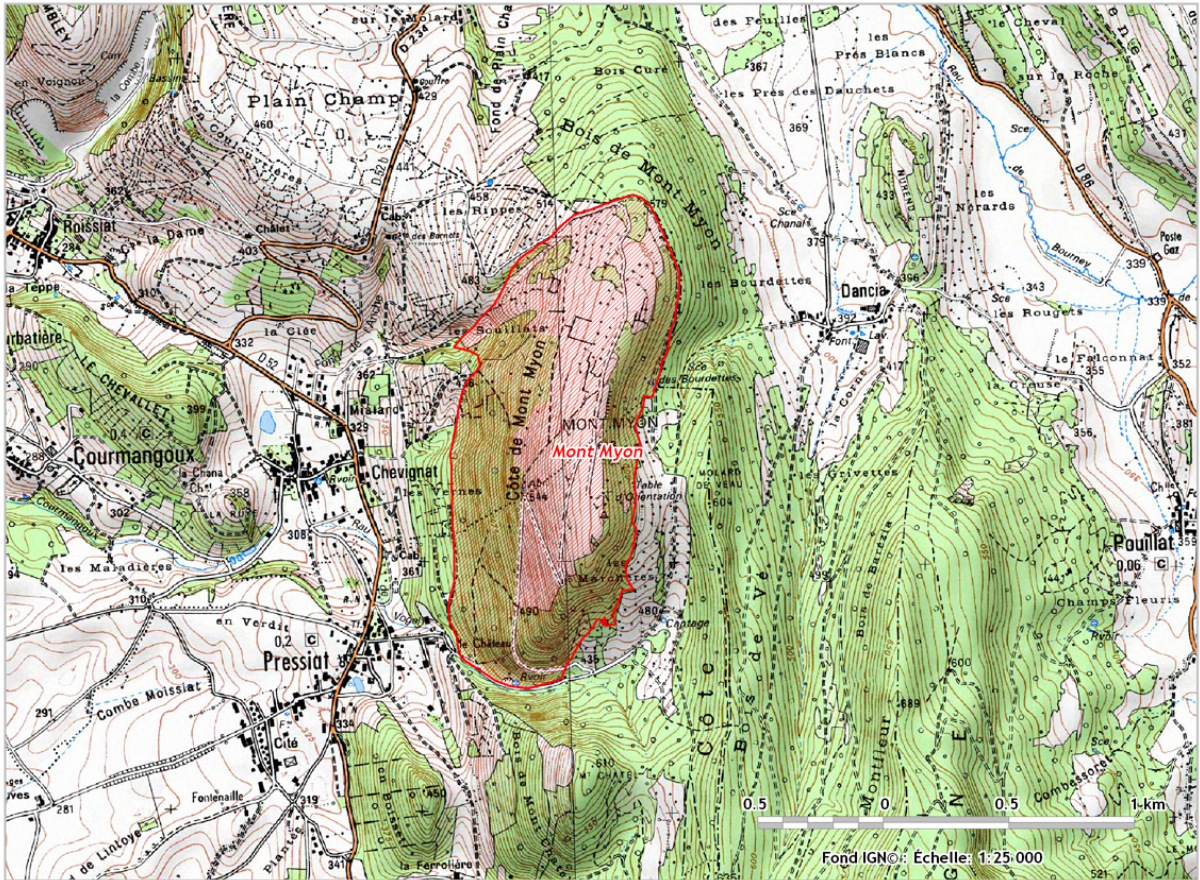
Accès

Libre. Par le chemin en une heure de marche au départ de Pressiat.

Autres observations

Inclus en zone Natura 2000.

Carte du site



Mise à jour : DREAL 2013

