

**Site classé**  
Patrimoine  
national



## *Mont Mouchet*

*Haute-Loire*

**Date de l'arrêté : 20 décembre 1976**

**Communes concernées : Auvers**

**Superficie : 342,87 ha**

Le site naturel du Mont Mouchet, à 1 400 mètres d'altitude, est un "*haut lieu de la résistance populaire à l'occupation allemande*".

À la frontière des trois départements de la Haute-Loire, du Cantal et de la Lozère, le Mont Mouchet constitue le point culminant du massif forestier de la Margeride, sous forme de pointements volcaniques et boisés. C'est une zone difficile d'accès, qui a donc servi aux résistants à la fois de base de regroupement, de centre de repli et d'offensive dès 1943.

À partir de mai 1944, des "réduits" s'y forment, d'où devait partir la libération de la France. De violents combats s'ensuivirent sur le site lui-même, à la suite desquels le Mont

Mouchet et sa Maison Forestière, sont devenus un symbole de la résistance populaire en Auvergne et un lieu de pèlerinage avec monument commémoratif et musée.

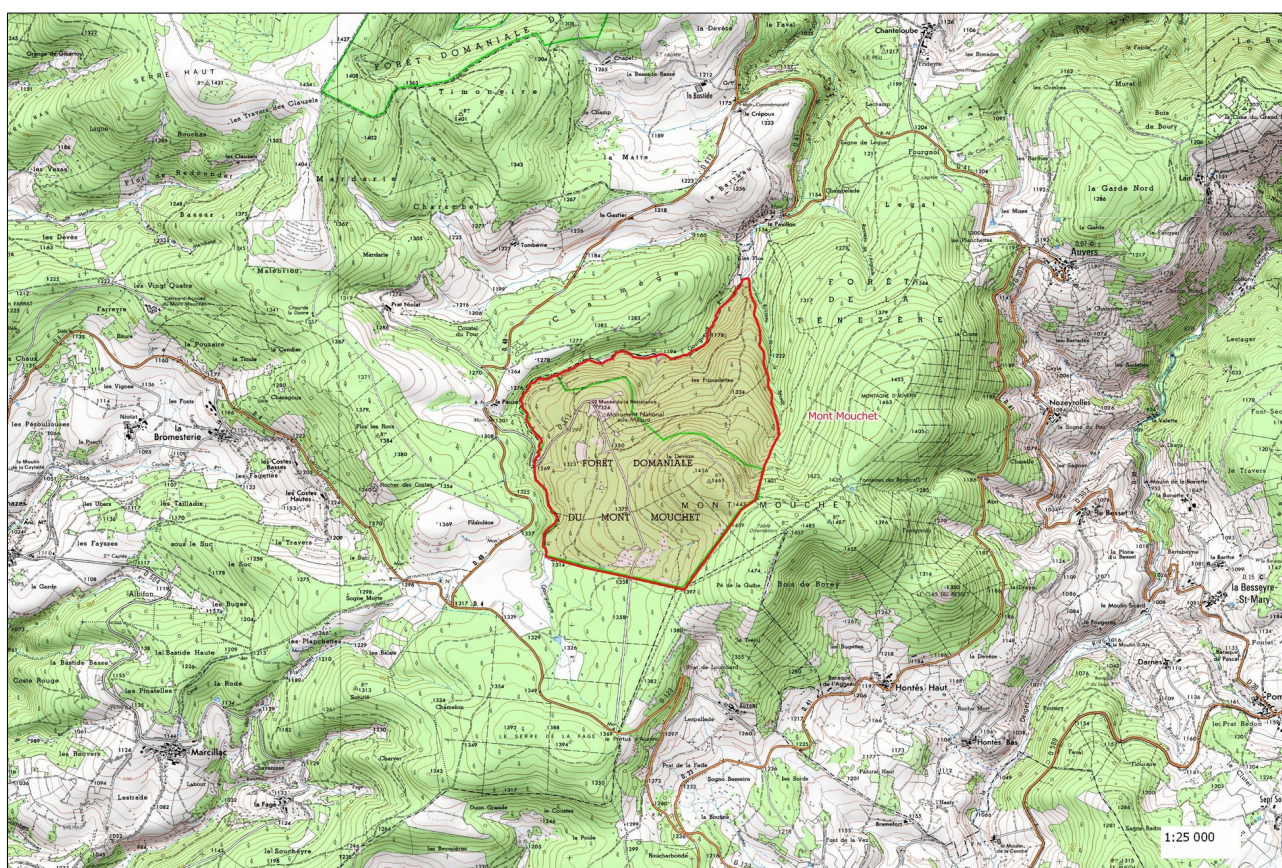
C'est la vaste clairière mémorial au cœur de la forêt de conifères alentour, et ses abords, qui constituent à partir de 1976 le site classé de 342 hectares. Il inclut la maison forestière et s'étend sur les pentes proches du Mont Mouchet.

La maison forestière actuelle a remplacé celle contemporaine de la Résistance, détruite durant les combats. Un jardin du souvenir, très modeste, en signale les ruines, peuplées d'épilobes. Non loin de là, une route forestière mène au belvédère aménagé au sommet du Mont Mouchet.

**Type d'intérêt :** Historique

**Accès :** Libre

**Carte du site**



*Mise à jour : DREAL 2016*