

Site classé
Patrimoine
national



Massif du Saint-Eynard

Isère

Date de l'arrêté : 11 janvier 2005

Communes concernées : Corenc, Biviers, Meylan, Le Sappey-en-Chartreuse, Saint-Ismier

Superficie : 1 380 ha

Une proue de navire. C'est la première image qui s'impose quand on découvre le Saint-Eynard, qui domine Grenoble de ses barres rocheuses, depuis la ville à ses pieds. Ainsi l'a peint Turner. Depuis la vallée du Grésivaudan ou depuis Belledonne, le massif offre l'image d'une muraille imprenable avec sa crête tombant à pic de 400 mètres.

Mais au Sappey-en-Chartreuse, à 1 000 mètres d'altitude, ce sont des pentes régulières, boisées, un paysage montagnard tranquille. À l'extrémité sud du massif, le fort du Saint-Eynard, construit en 1875, restauré depuis 1995, atteste de la vocation militaire du site. Tandis qu'au nord, l'alpage du col de l'Emeindras forme un contrepoint.

Dominant de plus de 1 100 mètres l'agglomération grenobloise, le Saint-Eynard est aussi un belvédère unique pour qui veut contempler la ville en contrebas avec l'Isère qui serpente dans l'immense auge glaciaire de la vallée du Grésivaudan.

Le panorama offre au regard les grands massifs des Alpes du Nord – Belledonne et Oisans - depuis le mont Blanc jusqu'à l'Obiou.

Porte d'entrée de la Chartreuse à seulement 17 km du centre-ville, le Saint-Eynard joue à la fois le rôle de parc public et de zone de montagne, accessible aussi bien en voiture qu'à pied. On y croise des VTTistes, des randonneurs engagés sur le GR9, des amateurs de pique-nique ou des familles en promenade. Dans les voûtes du fort, un restaurant accueille les gourmands.

Pour préserver les diverses facettes de ce site imposant, c'est toute la barre rocheuse, front visuel du Grésivaudan, qui a été incluse dans un périmètre aux contours simples évitant les enclaves et les écarts.

Type d'intérêt

Pittoresque

Accès

Libre.

Tourisme

Fort Saint-Eynard

Tél. : 04 76 85 25 24

www.fortsteynard.com

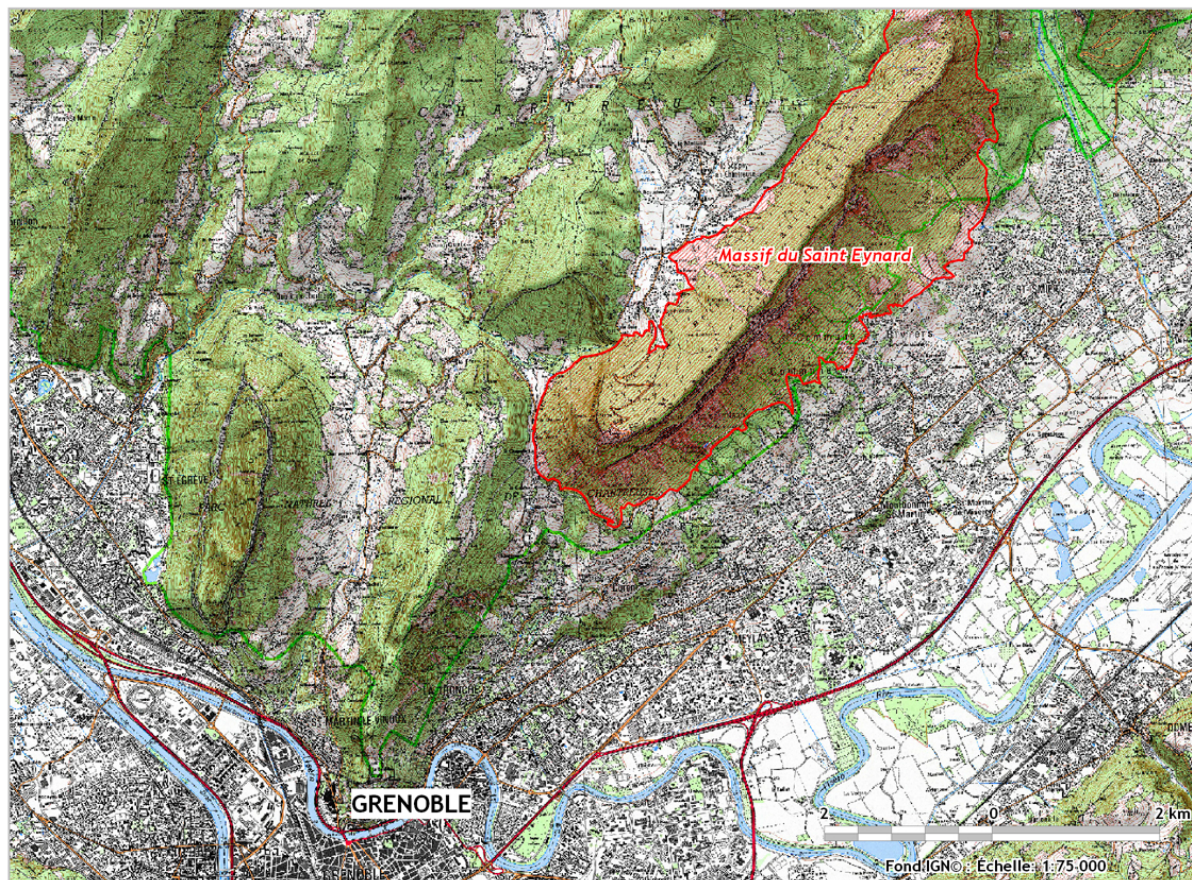
OT Le Sappey-en-Chartreuse : 04 76 88 84 05

Autres observations

Une grande partie du site se trouve incluse dans le parc naturel régional de Chartreuse

www.parc-chartreuse.net

Carte du site



Mise à jour : DREAL 2012

