

## Construction de logements

Résultats à fin avril 2014 (Région Auvergne)

Mai 2014

	Flux du mois	3 derniers mois		12 derniers mois		
	créations	créations	variation	créations	créations	variation
	avril 2014		% (1)	mai 2012 à avril 2013	mai 2013 à avril 2014	% (2)
<b>LOGEMENTS AUTORISÉS</b>	<b>357</b>	<b>1 464</b>	<b>-21,5%</b>	<b>7 637</b>	<b>5 651</b>	<b>-26,0%</b>
Logements ordinaires	350	1 307	-25,6%	7 192	5 397	-25,0%
dont Individuel pur	247	777	-31,7%	4 352	3 047	-30,0%
Individuel groupé	24	146	-8,2%	769	443	-42,4%
Total individuel	271	923	-28,8%	5 121	3 490	-31,8%
Collectif	79	384	-16,5%	2 071	1 907	-7,9%
Logements en résidence*	7	157	44,0%	445	254	-42,9%
<b>LOGEMENTS COMMENCÉS</b>	<b>342</b>	<b>1 414</b>	<b>-14,3%</b>	<b>5 945</b>	<b>5 149</b>	<b>-13,4%</b>
Logements ordinaires	340	1 320	-15,9%	5 533	4 959	-10,4%
dont Individuel pur	260	731	-20,5%	3 435	2 894	-15,7%
Individuel groupé	21	74	-68,1%	535	427	-20,2%
Total individuel	281	805	-30,1%	3 970	3 321	-16,3%
Collectif	59	515	23,2%	1 563	1 638	4,8%
Logements en résidence*	2	94	17,5%	412	190	-53,9%

(1) (février 2014 à avril 2014) / (février 2013 à avril 2013)

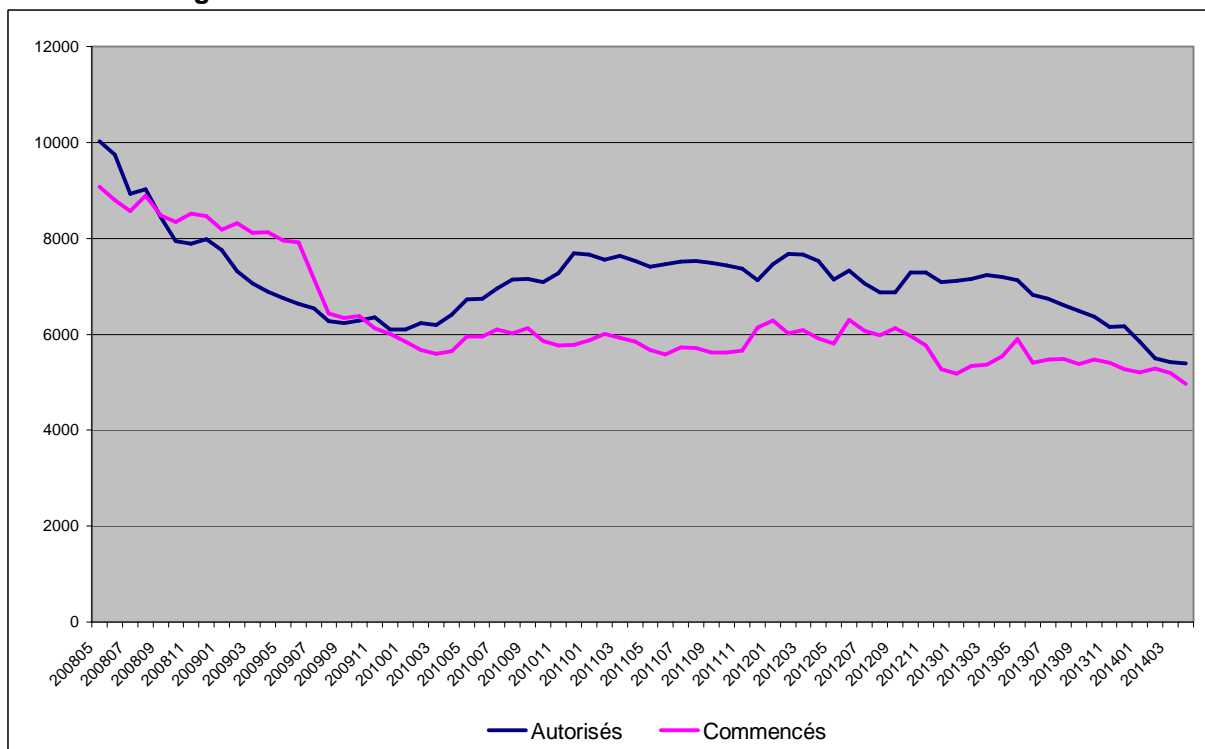
(2) (mai 2013 à avril 2014) / (mai 2012 à avril 2013)

Unité : logement

~ : non significatif

Source: Sit@del2

### Nombre de logements ordinaires cumulés sur 12 mois



Source: Sit@del2, unité logements

\* Logements en résidence (résidence pour personnes âgées, pour étudiants, pour touristes, etc...) se caractérisent par la fourniture de services individualisés (de loisirs, de restauration, de soins ou autres) en sus du gîte.



# LES LOGEMENTS AUTORISÉS ET COMMENCÉS

	Flux du mois		3 derniers mois		12 derniers mois			
	créations		créations		variation	créations	créations	variation
	avril 2014				% (1)	mai 2012 à avril 2013	mai 2013 à avril 2014	% (2)
<b>ALLIER</b>								
<b>total logements autorisés</b>	<b>47</b>	<b>177</b>	<b>-35,4%</b>	<b>1 434</b>	<b>810</b>	<b>-43,5%</b>		
Logements ordinaires	47	177	-35,2%	1 432	804	-43,9%		
individuel	47	163	-35,1%	1 210	670	-44,6%		
Collectif	0	14	-36,4%	222	134	-39,6%		
<b>total logements commencés</b>	<b>51</b>	<b>190</b>	<b>-39,1%</b>	<b>1 252</b>	<b>884</b>	<b>-29,4%</b>		
Logements ordinaires	51	190	-39,1%	1 149	883	-23,2%		
individuel	51	154	-48,0%	967	718	-25,7%		
Collectif	0	36	125,0%	182	165	-9,3%		
<b>CANTAL</b>								
<b>total logements autorisés</b>	<b>66</b>	<b>151</b>	<b>-19,7%</b>	<b>743</b>	<b>563</b>	<b>-24,2%</b>		
Logements ordinaires	66	151	-19,7%	688	500	-27,3%		
individuel	39	124	-9,5%	516	441	-14,5%		
Collectif	27	27	-47,1%	172	59	-65,7%		
<b>total logements commencés</b>	<b>41</b>	<b>86</b>	<b>-40,7%</b>	<b>474</b>	<b>468</b>	<b>-1,3%</b>		
Logements ordinaires	39	84	-42,1%	457	466	2,0%		
individuel	31	76	-37,2%	390	350	-10,3%		
Collectif	8	8	-66,7%	67	116	73,1%		
<b>HAUTE-LOIRE</b>								
<b>total logements autorisés</b>	<b>101</b>	<b>282</b>	<b>-35,6%</b>	<b>1 482</b>	<b>840</b>	<b>-43,3%</b>		
Logements ordinaires	101	282	-19,4%	1 373	812	-40,9%		
individuel	63	198	-38,3%	1 068	656	-38,6%		
Collectif	38	84	189,7%	305	156	-48,9%		
<b>total logements commencés</b>	<b>117</b>	<b>236</b>	<b>-9,2%</b>	<b>992</b>	<b>888</b>	<b>-10,5%</b>		
Logements ordinaires	117	236	-9,2%	934	883	-5,5%		
individuel	81	165	-26,3%	802	691	-13,8%		
Collectif	36	71	97,2%	132	192	45,5%		
<b>PUY-DE-DOME</b>								
<b>total logements autorisés</b>	<b>143</b>	<b>854</b>	<b>-11,6%</b>	<b>3 978</b>	<b>3 438</b>	<b>-13,6%</b>		
Logements ordinaires	136	697	-26,3%	3 699	3 281	-11,3%		
individuel	122	438	-25,5%	2 327	1 723	-26,0%		
Collectif	14	259	-27,7%	1 372	1 558	13,6%		
<b>total logements commencés</b>	<b>133</b>	<b>902</b>	<b>-3,2%</b>	<b>3 227</b>	<b>2 909</b>	<b>-9,9%</b>		
Logements ordinaires	133	810	-4,9%	2 993	2 727	-8,9%		
individuel	118	410	-19,6%	1 811	1 562	-13,7%		
Collectif	15	400	17,0%	1 182	1 165	-1,4%		
<b>FRANCE ENTIERE</b>								
<b>total logements autorisés</b>	<b>26 614</b>	<b>93 884</b>	<b>-22,8%</b>	<b>500 015</b>	<b>392 659</b>	<b>-21,5%</b>		
Logements ordinaires	24 753	85 910	-25,8%	468 389	363 638	-22,4%		
individuel pur	9 052	29 192	-30,3%	160 896	115 836	-28,0%		
individuel groupé	3 581	11 974	-43,7%	76 633	51 116	-33,3%		
Collectif	12 120	44 744	-15,0%	230 860	196 686	-14,8%		
<b>total logements commencés</b>	<b>22 390</b>	<b>69 925</b>	<b>-17,6%</b>	<b>338 366</b>	<b>316 370</b>	<b>-6,5%</b>		
Logements ordinaires	20 586	64 045	-20,5%	318 146	295 773	-7,0%		
individuel pur	7 628	24 181	-21,0%	118 682	106 461	-10,3%		
individuel groupé	2 602	8 563	-20,4%	43 824	41 009	-6,4%		
Collectif	10 356	31 301	-20,1%	155 640	148 303	-4,7%		

Source: Sit@del2, unité: logement

(1) (février 2014 à avril 2014) / (février 2013 à avril 2013)

(2) (mai 2013 à avril 2014) / (mai 2012 à avril 2013)

~ : non significatif