

Construction de logements

Résultats à fin septembre 2014 (Région Auvergne)

Octobre 2014

	Flux du mois		3 derniers mois		12 derniers mois	
	créations		créations	variation	créations	variation
	septembre 2014		septembre 2013	% (1)	octobre 2012 à septembre 2013	octobre 2013 à septembre 2014
LOGEMENTS AUTORISÉS	508		1 203	-7,3%	6 808	-19,7%
Logements ordinaires	470		1 163	-8,6%	6 487	-20,0%
dont Individuel pur	298		795	-8,8%	3 922	-23,1%
Individuel groupé	26		96	17,1%	517	-6,4%
Total individuel	324		891	-6,6%	4 439	-21,2%
Collectif	146		272	-14,7%	2 048	-17,6%
Logements en résidence*	38		40	60,0%	321	-12,1%
LOGEMENTS COMMENCÉS	280		835	-29,8%	5 684	-22,0%
Logements ordinaires	280		833	-29,9%	5 373	-22,5%
dont Individuel pur	191		599	-24,6%	3 301	-23,2%
Individuel groupé	18		82	-35,4%	598	-50,5%
Total individuel	209		681	-26,1%	3 899	-27,4%
Collectif	71		152	-43,3%	1 474	-9,5%
Logements en résidence*	0		2	~	311	-14,1%

(1) (juillet 2014 à septembre 2014) / (juillet 2013 à septembre 2013)

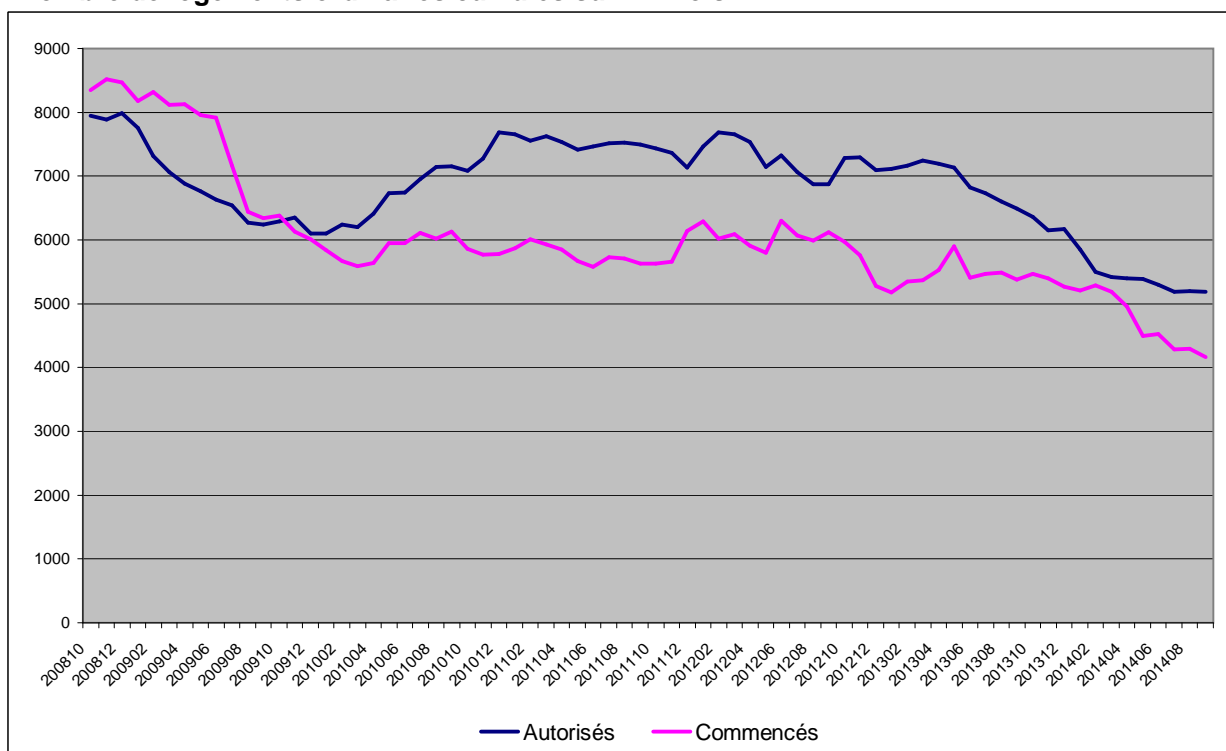
Unité : logement

Source: Sit@del2

(2) (octobre 2013 à septembre 2014) / (octobre 2012 à septembre 2013)

~ : non significatif

Nombre de logements ordinaires cumulés sur 12 mois



Source: Sit@del2, unité logements

* Logements en résidence (résidence pour personnes âgées, pour étudiants, pour touristes, etc...) se caractérisent par la fourniture de services individualisés (de loisirs, de restauration, de soins ou autres) en sus du gîte.



LES LOGEMENTS AUTORISÉS ET COMMENCÉS

	Flux du mois		3 derniers mois		12 derniers mois			
	créations		créations		variation	créations	créations	variation
	septembre 2014				% (1)	octobre 2012 à septembre 2013	octobre 2013 à septembre 2014	% (2)
ALLIER								
total logements autorisés	62	177	-27,2%	1 133	772	-31,9%		
Logements ordinaires	62	177	-25,6%	1 127	771	-31,6%		
individuel	58	160	-18,4%	949	640	-32,6%		
Collectif	4	17	-59,5%	178	131	-26,4%		
total logements commencés	32	133	-41,4%	1 085	633	-41,7%		
Logements ordinaires	32	133	-41,4%	1 085	632	-41,8%		
individuel	32	126	-29,6%	937	556	-40,7%		
Collectif	0	7	-85,4%	148	76	-48,6%		
CANTAL								
total logements autorisés	32	106	-22,1%	651	540	-17,1%		
Logements ordinaires	27	101	-25,7%	649	457	-29,6%		
individuel	25	96	-20,0%	518	407	-21,4%		
Collectif	2	5	-68,8%	131	50	-61,8%		
total logements commencés	46	106	-16,5%	475	457	-3,8%		
Logements ordinaires	46	104	-18,1%	458	438	-4,4%		
individuel	40	98	-9,3%	393	336	-14,5%		
Collectif	6	6	-68,4%	65	102	56,9%		
HAUTE-LOIRE								
total logements autorisés	111	247	32,8%	1 261	877	-30,5%		
Logements ordinaires	111	245	47,6%	1 147	871	-24,1%		
individuel	64	177	22,9%	864	689	-20,3%		
Collectif	47	68	209,1%	283	182	-35,7%		
total logements commencés	39	161	-34,8%	1 020	686	-32,7%		
Logements ordinaires	39	161	-34,8%	976	681	-30,2%		
individuel	39	159	-24,6%	799	560	-29,9%		
Collectif	0	2	-94,4%	177	121	-31,6%		
PUY-DE-DOME								
total logements autorisés	303	673	-8,2%	3 763	3 280	-12,8%		
Logements ordinaires	270	640	-12,7%	3 564	3 088	-13,4%		
individuel	177	458	-7,3%	2 108	1 763	-16,4%		
Collectif	93	182	-23,8%	1 456	1 325	-9,0%		
total logements commencés	163	435	-26,0%	3 104	2 656	-14,4%		
Logements ordinaires	163	435	-26,0%	2 854	2 414	-15,4%		
individuel	98	298	-29,6%	1 770	1 379	-22,1%		
Collectif	65	137	-17,0%	1 084	1 035	-4,5%		
FRANCE ENTIERE								
total logements autorisés	33 396	103 221	3,3%	446 989	391 001	-12,5%		
Logements ordinaires	30 681	93 541	0,2%	419 066	360 274	-14,0%		
individuel pur	10 652	30 980	3,7%	144 983	117 234	-19,1%		
individuel groupé	4 002	12 412	0,3%	67 857	48 128	-29,1%		
Collectif	16 027	50 149	-1,8%	206 226	194 912	-5,5%		
total logements commencés	27 198	72 146	-5,1%	341 808	301 758	-11,7%		
Logements ordinaires	24 969	67 485	-7,3%	322 410	278 853	-13,5%		
individuel pur	7 482	23 598	-20,3%	117 386	94 184	-19,8%		
individuel groupé	2 998	8 471	-19,2%	44 493	37 135	-16,5%		
Collectif	14 489	35 416	8,2%	160 531	147 534	-8,1%		

Source: Sit@del2, unité: logement

(1) (juillet 2014 à septembre 2014) / (juillet 2013 à septembre 2013)

(2) (octobre 2013 à septembre 2014) / (octobre 2012 à septembre 2013)

~ : non significatif