

Construction de logements

Résultats à fin avril 2011 (Région Auvergne)

Mai 2011

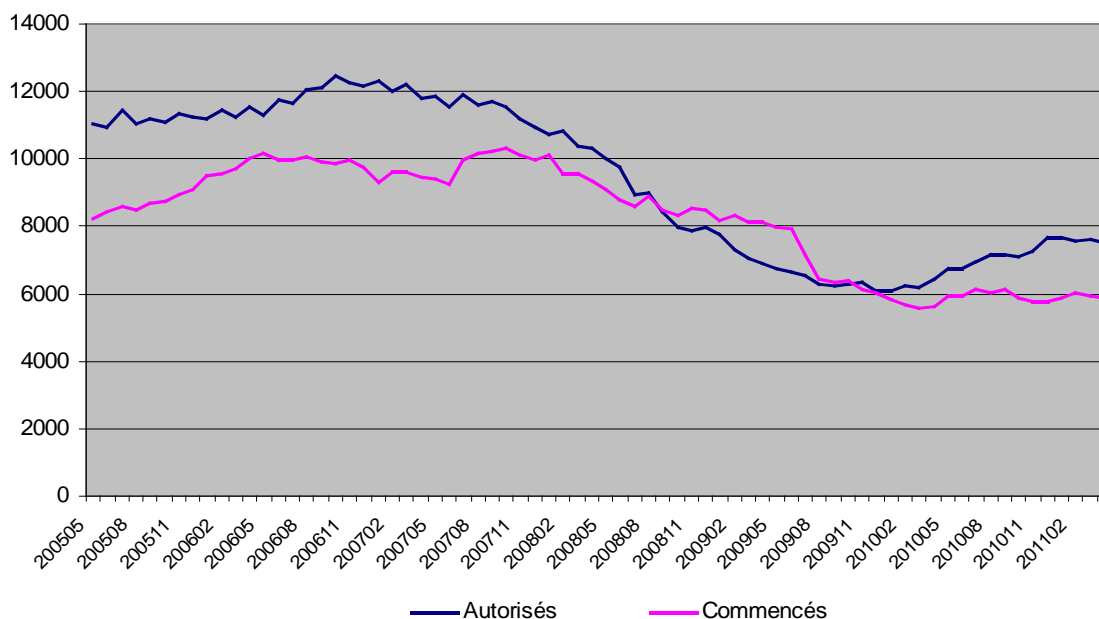
	Flux du mois		3 derniers mois		12 derniers mois		variation
	créations		créations		créations		
	avril 2011			% (1)	mai 2009 à avril 2010	mai 2010 à avril 2011	
LOGEMENTS AUTORISES	552	1 657	-7,5%		6 855	7 958	16,1%
Logements ordinaires	548	1 611	-7,3%		6 413	7 531	17,4%
dont Individuel pur	373	1 123	3,0%		4 169	4 758	14,1%
Individuel groupé	90	194	-19,5%		848	789	-7,0%
Total individuel	463	1 317	-1,1%		5 017	5 547	10,6%
Collectif	85	294	-27,6%		1 396	1 984	42,1%
Logements en résidence*	4	46	-16,4%		442	427	-3,4%
LOGEMENTS COMMENCES	704	1 791	2,3%		5 944	6 417	8,0%
Logements ordinaires	586	1 593	-1,2%		5 641	5 851	3,7%
dont Individuel pur	346	1 061	10,5%		3 722	3 996	7,4%
Individuel groupé	72	132	-55,4%		783	447	-42,9%
Total individuel	418	1 193	-5,0%		4 505	4 443	-1,4%
Collectif	168	400	12,0%		1 136	1 408	23,9%
Logements en résidence*	118	198	44,5%		303	566	86,8%

Source: Sit@del2

(1) févr. 2011 à avr. 2011 / févr. 2010 à avr. 2010

Unité : logement

(2) mai 2010 à avr. 2011 / mai 2009 à avr. 2010



Source: Sit@del2, unité logements

* Logements en résidence (résidence pour personnes âgées, pour étudiants, pour touristes, etc...) se caractérisent par la fourniture de services individualisés (de loisirs, de restauration, de soins ou autres) en sus du gîte.

LES LOGEMENTS AUTORISES ET COMMENCES

	Flux du mois 3 derniers mois			12 derniers mois		
	créations	créations	variation	créations	créations	variation
				mai 2009	mai 2010	
	avril 2011		% (1)	à avril 2010	à avril 2011	% (2)
ALLIER						
total logements autorisés	92	314	10,2%	1 407	1 487	5,7%
Logements ordinaires	89	311	9,1%	1 356	1 367	0,8%
individuel	80	242	4,8%	1 065	1 207	13,3%
Collectif	9	69	27,8%	291	160	-45,0%
total logements commencés	229	363	27,4%	1 133	1 285	13,4%
Logements ordinaires	112	246	-13,7%	1 067	1 156	8,3%
individuel	110	241	0,8%	949	948	-0,1%
Collectif	2	5	-89,1%	118	208	76,3%
CANTAL						
total logements autorisés	64	198	-13,2%	803	728	-9,3%
Logements ordinaires	64	182	-20,2%	760	712	-6,3%
individuel	62	160	-15,8%	694	656	-5,5%
Collectif	2	22	-42,1%	66	56	-15,2%
total logements commencés	42	163	-4,1%	652	674	3,4%
Logements ordinaires	42	163	-4,1%	626	674	7,7%
individuel	39	151	-7,4%	600	610	1,7%
Collectif	3	12	71,4%	26	64	146,2%
HAUTE-LOIRE						
total logements autorisés	119	349	-4,6%	1 355	1 321	-2,5%
Logements ordinaires	119	325	-10,7%	1 254	1 296	3,3%
individuel	111	297	4,9%	976	1 073	9,9%
Collectif	8	28	-65,4%	278	223	-19,8%
total logements commencés	123	310	23,0%	1 087	1 030	-5,2%
Logements ordinaires	122	309	22,6%	1 044	1 002	-4,0%
individuel	87	250	31,6%	880	860	-2,3%
Collectif	35	59	-4,8%	164	142	-13,4%
PUY-DE-DOME						
total logements autorisés	277	796	-12,8%	3 290	4 422	34,4%
Logements ordinaires	276	793	-7,8%	3 043	4 156	36,6%
individuel	210	618	-1,4%	2 282	2 611	14,4%
Collectif	66	175	-24,9%	761	1 545	103,0%
total logements commencés	310	955	-8,4%	3 072	3 428	11,6%
Logements ordinaires	310	875	-3,4%	2 904	3 019	4,0%
individuel	182	551	-17,0%	2 076	2 025	-2,5%
Collectif	128	324	33,9%	828	994	20,0%
FRANCE ENTIERE						
total logements autorisés	39 088	119 848	9,8%	411 459	472 855	14,9%
Logements ordinaires	36 466	112 877	11,4%	377 893	441 264	16,8%
individuel pur	14 213	44 225	12,5%	148 040	175 517	18,6%
individuel groupé	6 232	18 985	4,3%	71 668	75 370	5,2%
Collectif	16 021	49 667	13,3%	158 185	190 377	20,4%
total logements commencés	34 552	109 587	27,6%	337 067	378 854	12,4%
Logements ordinaires	32 260	103 616	26,9%	317 180	354 936	11,9%
individuel pur	12 244	40 967	26,9%	129 168	139 941	8,3%
individuel groupé	4 863	16 157	14,0%	48 350	55 353	14,5%
Collectif	15 153	46 492	32,2%	139 662	159 642	14,3%

Source: Sit@del2, unité:logement

(1) févr. 2011 à avr. 2011 / févr. 2010 à avr. 2010

(2) mai 2010 à avr. 2011 / mai 2009 à avr. 2010