

Site classé
Patrimoine
national



Lacs des Petites Rousses et Lac Blanc des Rousses

Isère

Date des Arrêtés : 4 avril 1911 et 17 avril 1991

Communes concernées : Huez et Oz-en-Oisans

Superficie : 206,01 ha

Les lacs des Petites Rousses s'égrènent les uns derrière les autres du nord au sud, parsemés sur un replat, un vrai balcon subalpin, suspendu entre 2 015 et 2 060 mètres d'altitude au-dessus de la vallée de l'Eau d'Olle. Les pentes abruptes et les falaises du versant ouest de la Crête des Grandes Rousses dominent ces plans d'eau, séparés par des rochers polis par les glaciers sur une vaste zone de 205 hectares. Les zones humides, les tourbières, les rhododendrons roses et les genévriers qui viennent doucement souligner les dessins des berges créent une atmosphère de loch écossais pour peu que la brume envahisse la lande. Lac Carrelet, lac Lamat, lac Faucille, lac Noir, lac Besson et sources de Chavannus... La couleur de l'eau varie pour chacun : d'un vert soutenu pour le lac Carrelet, le plus au nord, à des eaux plus sombres pour le lac Noir. Quant au lac de la Faucille, ses eaux transparentes reflètent les jeux des herbes aquatiques qui plient sous les soudaines risées montagnardes, n'effrayant guère la Grenouille Rousse et le Triton Alpestre.

Les eaux particulièrement pures de ce chapelet de lacs et de ruisseaux sont alimentées par la fonte des glaciers nord et sud de la Barbarate et par le glacier des Rousses.

Le lac Blanc des Rousses, situé à proximité, lui aussi sur la commune d'Huez, à 2 554 mètres d'altitude est beaucoup plus petit, d'une superficie de 13,6 ha : mieux connu et plus facile d'accès, il a été classé beaucoup plus tôt que les précédents, ce qui lui a valu un sort assez différent. L'Alpe d'Huez capte en effet ses eaux pour s'alimenter en eau potable.

Dans les deux cas, les aménagements de sports d'hiver viennent toucher les deux zones du site classé : un téléphérique et deux télésièges encadrent le lac Blanc au nord et au sud tandis que les remontées mécaniques d'Oz-en-Oisans s'arrêtent juste au nord du lac Carrelet, au plus près du périmètre de la zone protégée.

Le site attire – à juste titre – de très nombreux randonneurs et estivants, pas toujours conscients de la fragilité des milieux de tourbière notamment.

Type d'intérêt

Pittoresque et scientifique pour les lacs des Petites Rousses. Artistique pour le lac Blanc.

Accès

Libre. Le GR 549 traverse le site des Lacs des Petites Rousses.

Téléphérique du Lac Blanc en saison hivernale.

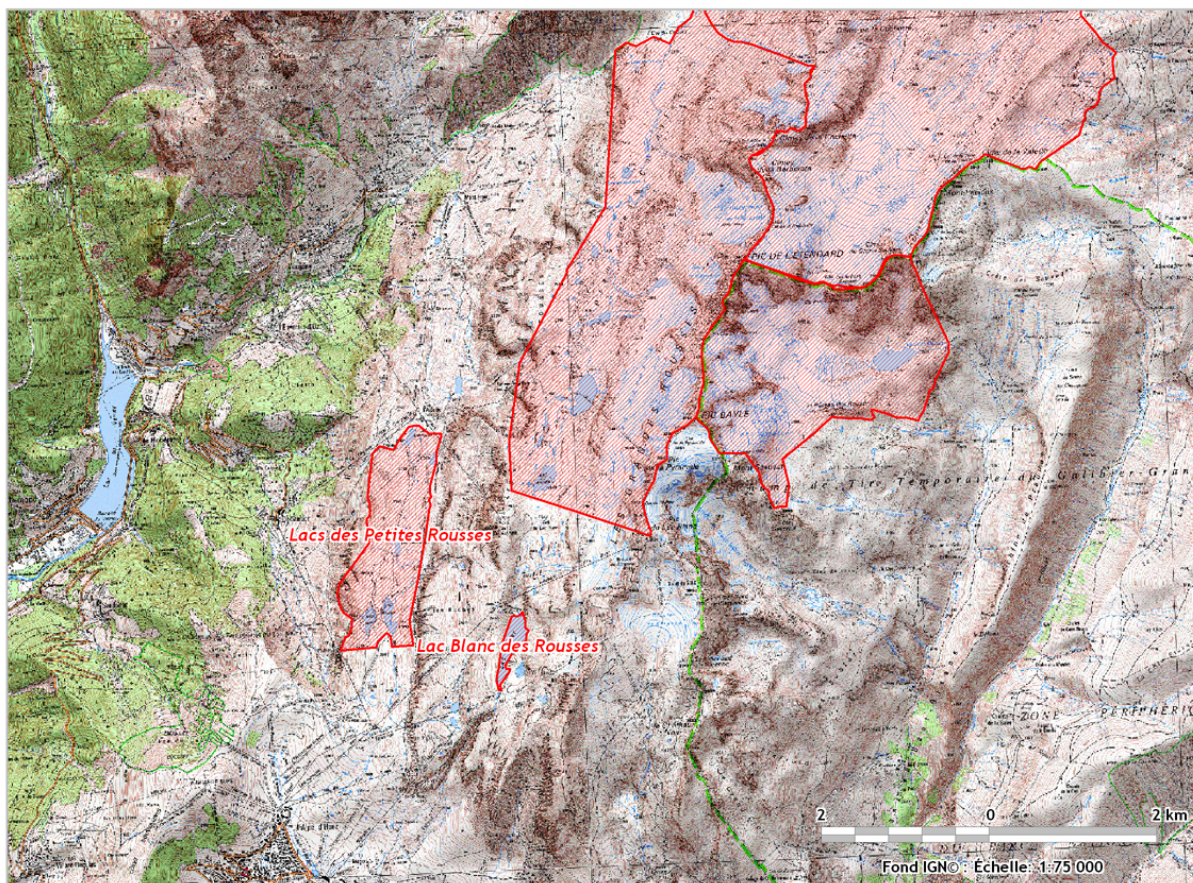
Tourisme

Office du tourisme de l'Alpe d'Huez

Tél. : 04 76 11 44 44

www.alpedhuez.com

Carte du site



Mise à jour : DREAL 2012

