



Site classé
Patrimoine
national



Lac Achard et Balcons de Chamrousse

Isère

Date de l'Arrêté : 26 décembre 2000

Commune concernée : Chamrousse

Superficie : 425 ha

En 1982, il fut projeté de pomper les eaux du lac Achard pour alimenter la station d'hiver de Chamrousse en eau potable. Mais le lac n'ayant que deux mètres de profondeur et offrant donc un volume d'eau trop faible, le projet ne vit pas le jour.

À la fin des années 1990, les aménageurs de la station de ski des Sept-Laux voulaient l'équiper en remontées mécaniques et pistes de ski.

La levée de boucliers conduit au classement du site le 26 décembre 2000, dessiné pour protéger une très large bande de montagne, s'étageant sur toute la pente, depuis la limite supérieure de la forêt communale de Séchilienne à l'aval, à 1 700 mètres d'altitude, jusqu'au sommet du Grand Van, à 2 448 mètres.

En montant au lac Achard, le promeneur traverse presque toute la palette des paysages de moyenne et de haute montagne : ambiance forestière dans la montée, avant de déboucher à découvert dans l'humidité des lacs.

Les perspectives se font elles aussi de plus en plus vastes, au fur et à mesure que l'on s'élève. De l'Arselle, on contemple le Taillefer, la Matheysine et le Vercors.

Le lac Achard se présente à 1 917 mètres d'altitude. D'origine glaciaire, il occupe le fond de la cuvette d'un cirque naturel. Allongé, il est constitué de deux bassins de tailles inégales séparés par un resserrement de quelques mètres de large. Tout autour, des prairies humides et des tourbières en aval, originales à cette altitude et qui abritent en nombre les espèces rares comme la primevère farineuse.

À proximité du lac, dans la forêt de la Lauze, les pins cembro et les pins à crochets d'âge vénérable se mêlent aux éboulis et aux rochers. Plus haut, après le col de l'Infernet, d'autres petits lacs animent les replats. Le regard porte d'abord sur la vallée de la Romanche puis sur les sommets de la Meije et du Râteau à l'est, sur le Grésivaudan et la Chartreuse à l'Ouest. Du sommet du Grand Van, - pour les plus entraînés - c'est un 360° sur tous les massifs du Dauphiné et au-delà sur le mont Blanc, la Vanoise et l'Oisans.

Type d'intérêt

Pittoresque.

Accès

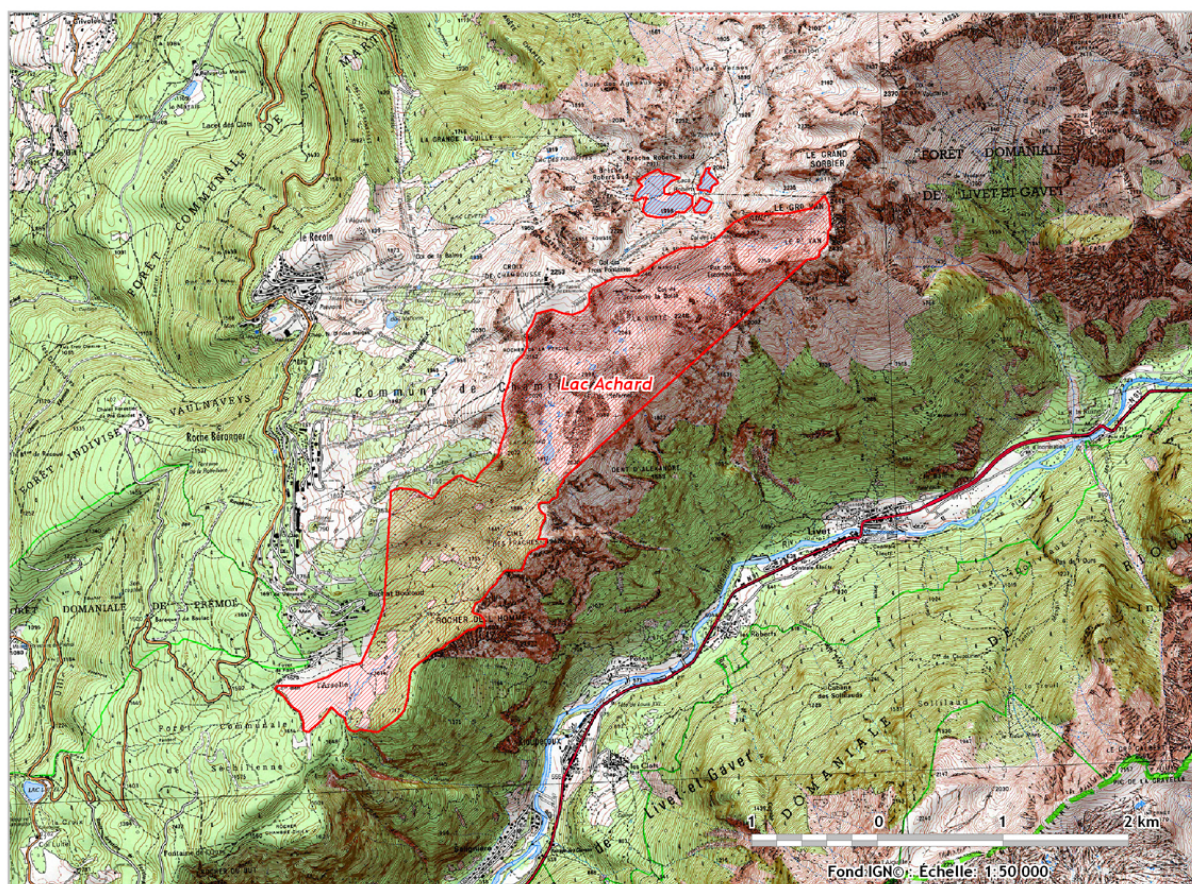
Office du Tourisme de Chamrousse

Tél. : 04 76 89 94 88

Tourisme :

À seulement une heure de marche, et aux portes de Grenoble, ce site est victime de sa beauté : le très grand nombre de randonneurs et pique-niqueurs, surtout en été, qui fait souffrir certains milieux fragiles comme les zones humides.

Carte du site



Mise à jour : DREAL 2012

