

Site classé
Patrimoine
national



La Pierre Carrée

Puy-de-Dôme

Date de l'arrêté : 31 août 1939

Communes concernées : Orcines

Superficie : 0,69 ha

Ce qui est ici protégé, c'est le point de vue magnifique sur la plaine de Clermont-Ferrand, la Limagne et le plateau de Gergovie qui s'offre au visiteur depuis le lieu-dit de la "Pierre Carrée". Il s'agit d'un repère de nivellement, un prisme en pierre de taille, situé sur une longue corniche. On le découvre après un long tournant fermé de la RN 141a, qui s'élève sur le talus fortement incliné à l'ouest de Clermont-Ferrand en montant vers le plateau de la Baraque.

"De ce point qui surplombe la ville de Clermont-Ferrand, lit-on dans le dossier de classement du site, se découvre sur environ 60 mètres un panorama de toute beauté, limité au Nord par les coteaux de Chanturgues, à l'Est par les Monts du Forez, au Sud par les bois de la Comté et le plateau de Gergovie, avec une échappée sur les grands hôtels de Royat".

Des photos panoramiques prises en 1939 depuis ce point de vue montrent des terres cultivées et une limite urbaine très éloignée. Au premier plan de la vue, on découvrait une vaste campagne pentue. Aujourd'hui, la ville est arrivée à moins de 250 mètres et les terrains entre les deux sont en friche. Seuls quelques jardins potagers en limite de route départementale donnent encore un caractère de campagne tranquille au site.

Depuis 1939, le pied de la Montagne Percée, en limite de site, s'est également construit. Une photo d'époque montre un point de vue très élevé depuis une construction abandonnée, dit "du Rocher de la Montagne Percée". Ce point de vue autrefois recherché, est tombé dans l'oubli aujourd'hui, contrairement au point de vue de la Pierre Carrée, facile d'accès.

Type d'intérêt

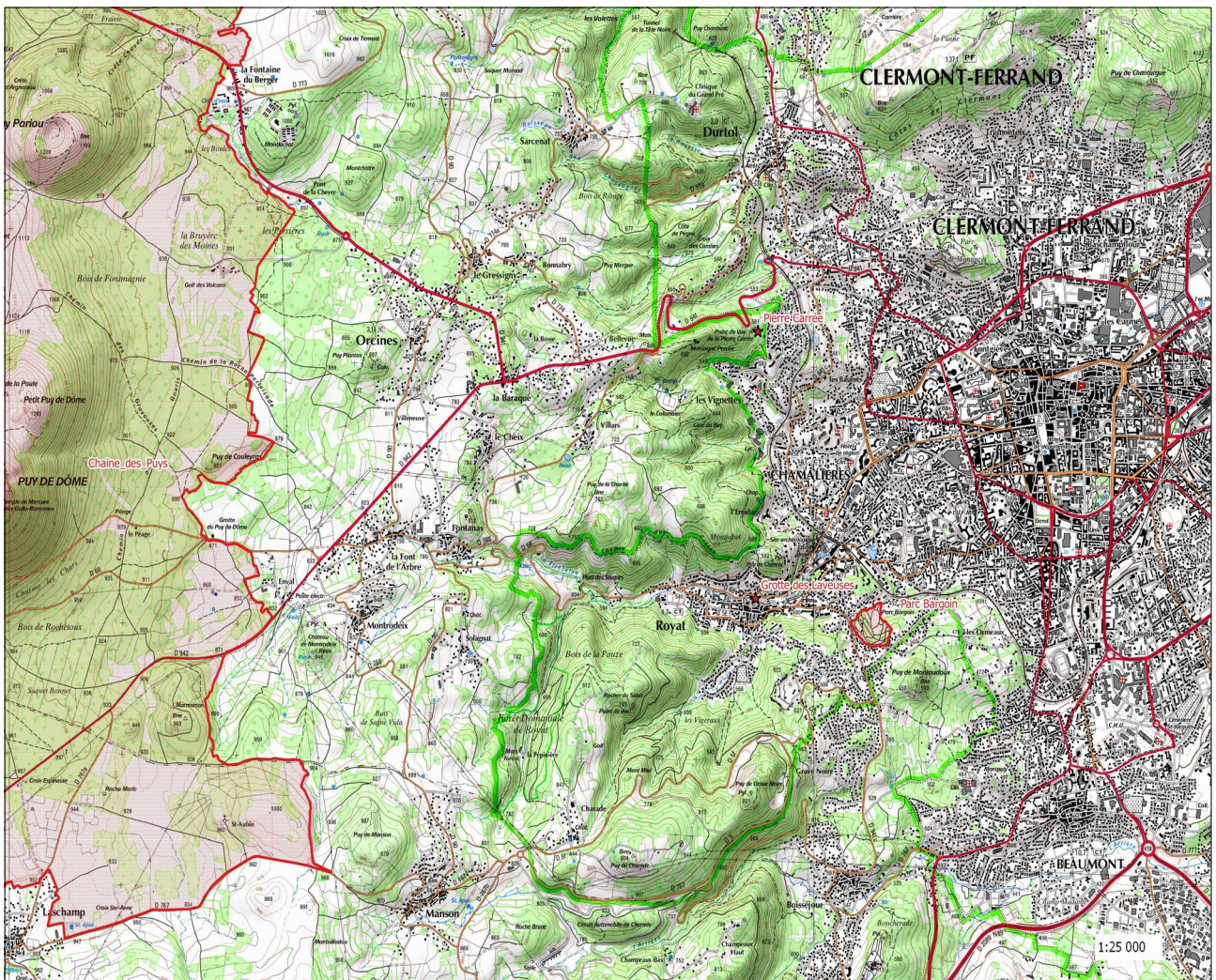
Pittoresque

Accès

Libre

Tourisme

Carte du site



Mise à jour : DREAL 2016

