

Site classé
Patrimoine
national



La Coste et le Nouveau Monde

Haute-Loire

Date du décret : 24 janvier 1978

Commune concernée : Saint-Haon

Superficie : 43,01 ha

La haute vallée de l'Allier est un ensemble continu de sites tous plus admirables les uns que les autres, à tel point qu'il est difficile de découper un site pour le protéger spécialement tant les limites en paraissent immédiatement arbitraires. Le site de la Coste et du Nouveau Monde, à Saint-Haon, participe à la beauté de l'ensemble : des falaises basaltiques plongent soit dans des prairies, soit dans des éboulis rocheux, soit enfin dans les eaux de l'Allier, formant un relief tourmenté et sauvage.

Le site comprend plusieurs abris néolithiques et dans les éboulis récents d'une carrière, se trouvent de nombreux tessons préhistoriques. Or en 1977, le

propriétaire des terrains souhaite remettre la carrière en activité en vue des travaux du barrage de Naussac tout proche.

Dans un premier temps, le conseil municipal adhère au classement puis se ravise, sous la pression du propriétaire, opposant comme argument que les matériaux extraits de la carrière permettent de fournir aux communes avoisinantes des matériaux bon marché pour construire leurs routes. Le site est donc classé, mais au terme d'une procédure plus longue et par décret ministériel. La carrière n'a donc pas repris son activité et les fouilles se sont déroulées depuis. Le site classé englobe l'ensemble de la falaise sur environ 1 250 mètres de long.

L'accès principal à la Côte se fait par le hameau du Thor, par un sentier étroit le long d'une grosse maison. Le visiteur découvre ensuite d'un coup le panorama de la cuvette de Chapeauroux. En empruntant un chemin de crête, il peut finalement descendre dans le ravin très en pente au-dessus des ruines (tour et château) pour accéder à leur promontoire, belvédère au-dessus de l'Allier. La découverte des ruines dans un site aussi sauvage est un moment fort. Le visiteur a sous les yeux non seulement les gorges remarquables du Haut Allier mais également les ouvrages de la ligne ferroviaire du cévenol : viaduc du Thor et l'extraordinaire viaduc du Chapeauroux qui forme une demi courbe presque parfaite.

En voiture par la D31, au dernier grand virage avant le Nouveau Monde, une esplanade permet de contempler la côte vue d'en bas.

Type d'intérêt

Pittoresque

Accès

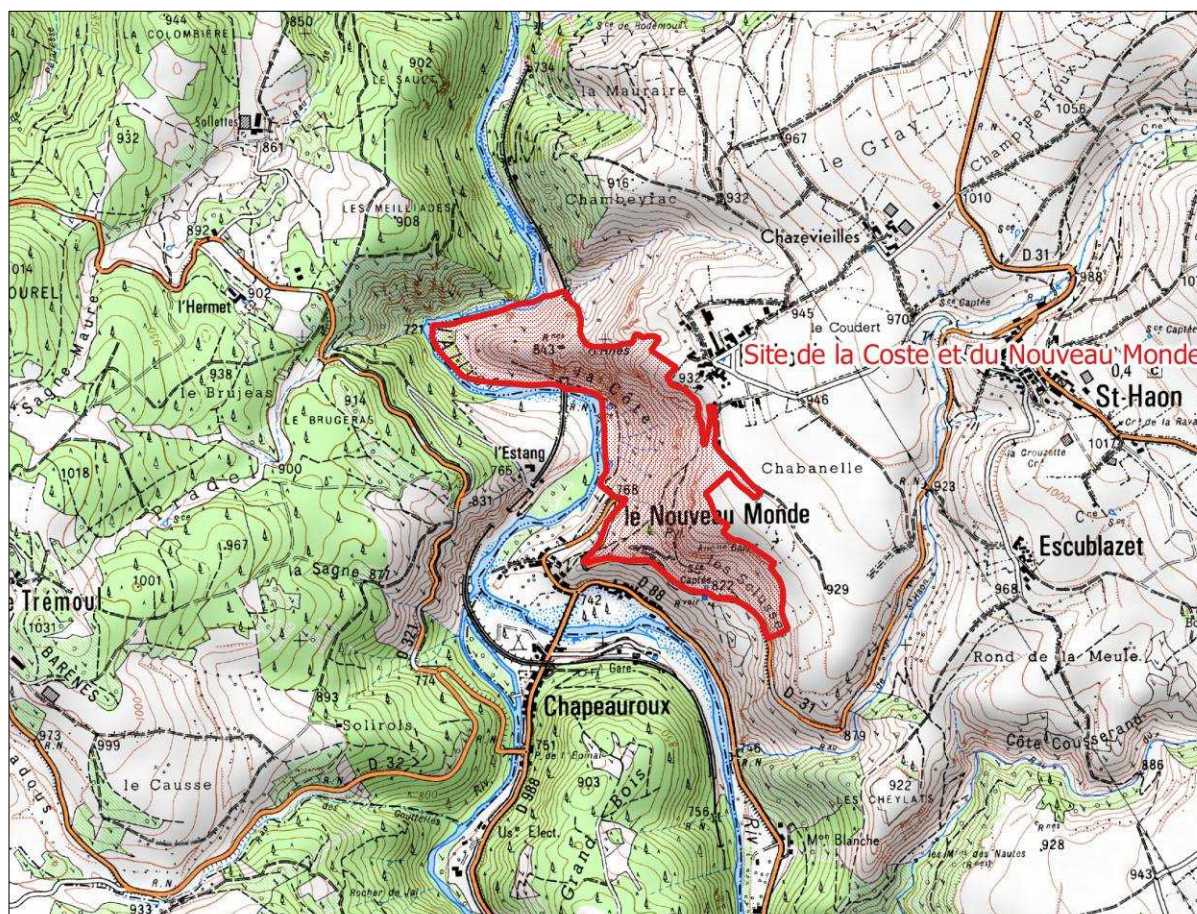
Libre

Tourisme

Mairie de Saint-Haon

04 71 08 20 64

Carte du site



Mise à jour : DREAL 2016

