

Carrefour RD522 / RD143 - Déplacement du giratoire de la Gare

Commune de Saint-Savin

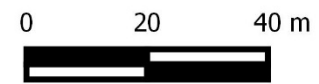
Annexe 3 – Photos

Novembre 2018

LOCALISATION DES PHOTOS

Légende

- Chaussée existante
- ▼ Photo et orientation de la prise de vue



Fond : © IGN - PARIS
2018 - Isère le Département

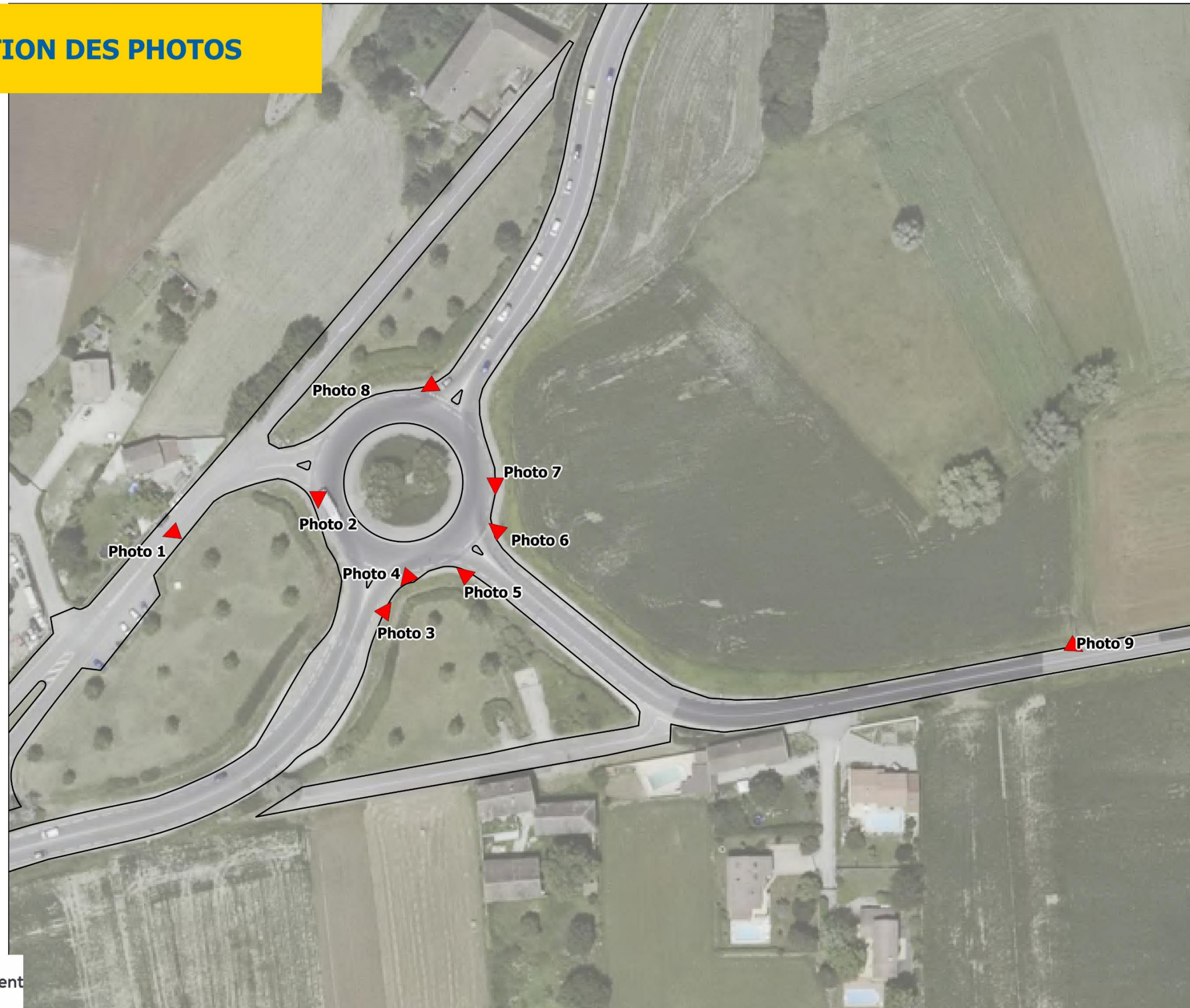


Figure 1 : Localisation des photos



Latitude : 45 ° 37 ' 32.44 " N
 Longitude : 5 ° 17 ' 7.26 " E
 Altitude : 219.39 m

Photo 1 : Vue sur le giratoire actuel depuis l'impasse à l'Ouest



Latitude : 45 ° 37 ' 31.53 " N
 Longitude : 5 ° 17 ' 9.66 " E
 Altitude : 220.27 m

Photo 3 : RD522 Sud depuis le giratoire



Photo 2 : Vue sur le giratoire actuel depuis le Sud-Ouest

Latitude : 45 ° 37 ' 32.45 " N
 Longitude : 5 ° 17 ' 8.52 " E
 Altitude : 220.12 m



Latitude : 45 ° 37 ' 31.54 " N
 Longitude : 5 ° 17 ' 9.66 " E
 Altitude : 220.27 m

Photo 4 : Giratoire vu depuis la RD522 Sud



Latitude : 45 ° 37 ' 31.71 " N
 Longitude : 5 ° 17 ' 10.15 " E
 Altitude : 220.55 m

Photo 5 : Vue sur la RD143 depuis le giratoire



Latitude : 45 ° 37 ' 32.51 " N
 Longitude : 5 ° 17 ' 11.03 " E
 Altitude : 220.35 m

Photo 7 : Vue sur la RD522 Nord depuis le giratoire



Latitude : 45 ° 37 ' 32.15 " N
 Longitude : 5 ° 17 ' 10.91 " E
 Altitude : 220.51 m

Photo 6 : Insertion sur la RD143 depuis le giratoire



Latitude : 45 ° 37 ' 33.54 " N
 Longitude : 5 ° 17 ' 10.36 " E
 Altitude : 220.2 m

Photo 8 : Vue sur la RD522 en direction du Nord



Latitude : 45 ° 37 ' 30.85 " N
Longitude : 5 ° 17 ' 18.67 " E
Altitude : 221.3 m

Photo 9 : Vue éloignée depuis la RD143