

Témoignages

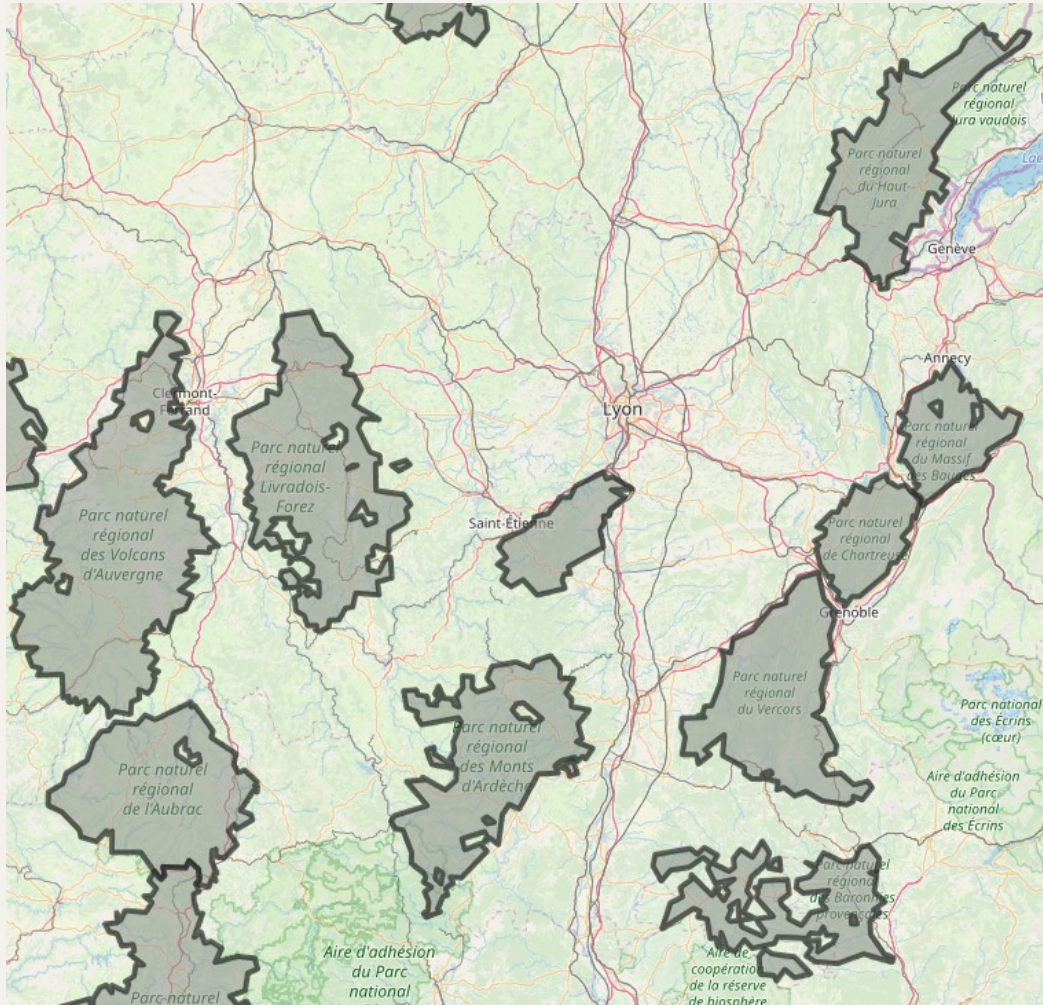
Quelles actions en région
Auvergne-Rhône-Alpes ?



Actions des Parc Naturels Régionaux

Par Joëlle Noguer et Pascaline Roux

Dix Parcs Naturels Régionaux en Région Auvergne-Rhône-Alpes



Superficie :
27% de la Région

Population :
8% de la Région

La pierre sèche dans les Parcs



Chantiers participatifs en Livradois Forez, Haut Jura, Monts d'Ardèche et Baronnies provençales



Publication dans le Haut Jura



Initiation à la technique en Volcans d'Auvergne

Le Parc des Monts d'Ardèche, acteur de ce patrimoine

1. Sensibilisation :

- Faire (re)connaître, apparaître ces paysages de terrasses
- Organisation d'événementiels à destination du grand public
- Édition de documents techniques



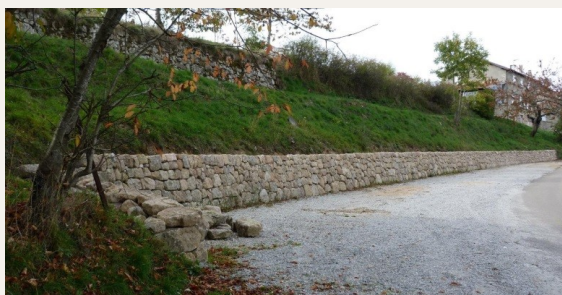
2. Accompagnement des dynamiques économiques sur les terrasses :

Chatus, Pomme de terre de l'Eyrieux, débardage à cheval sur terrasses agricoles, prospectives sur les plantes aromatiques et médicinales.





Le Parc des Monts d'Ardèche, acteur de ce patrimoine

3. Aide à la préservation des terrasses et plus généralement aux ouvrages en pierre sèche

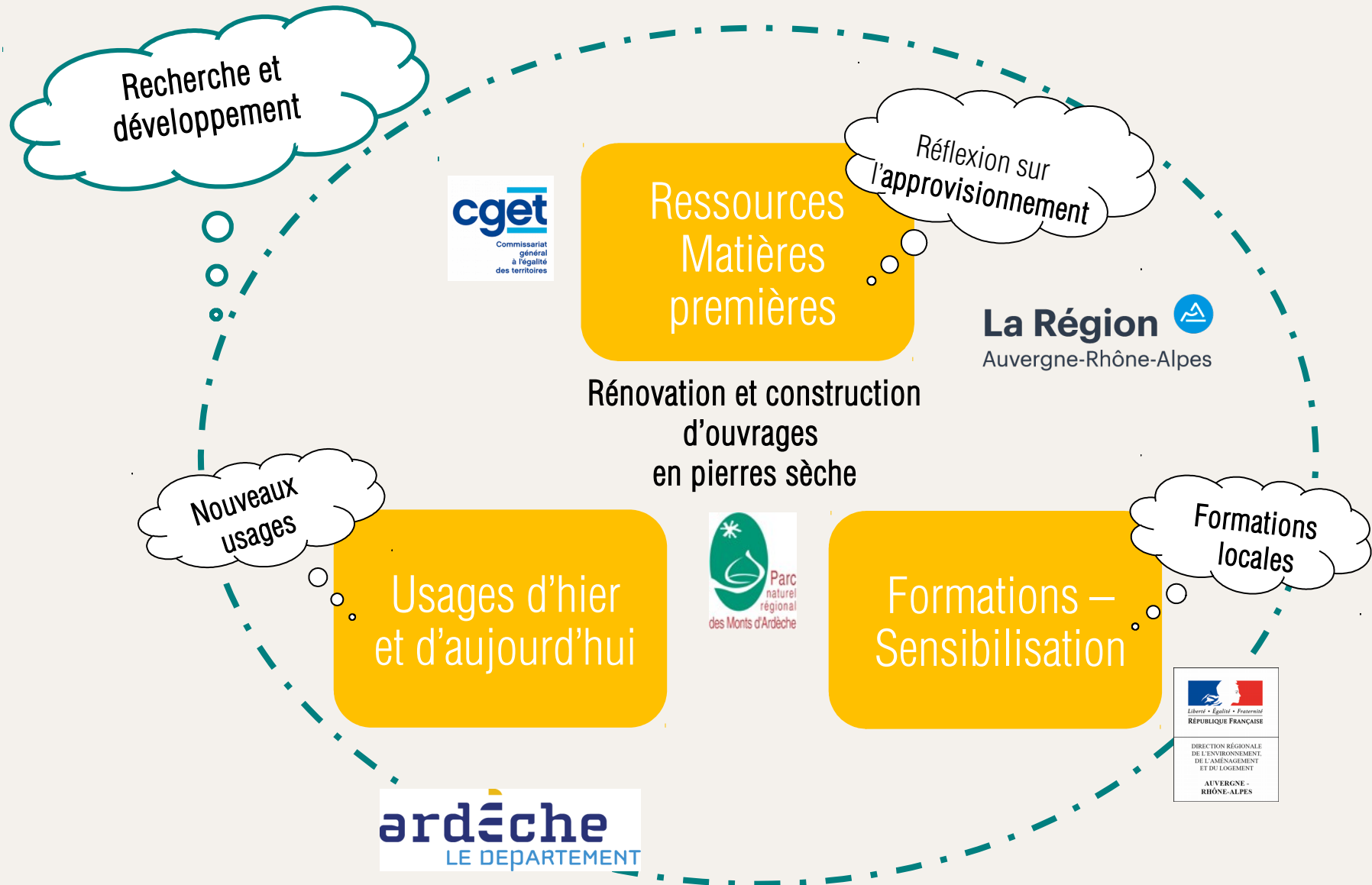
- Transmettre le savoir faire, les techniques traditionnelles
- Réalisation de chantier école, chantier d'insertions
- Aide à la rénovation d'ouvrages
- Promotion d'un nouvel usage de cette technique de construction



Le Parc des Monts d'Ardèche, acteur de ce patrimoine

-  **40^{aines} de maîtres d'ouvrage accompagnés**
-  **12** stages de formation/chantier participatif
- 1** chantier d'insertion
- 5** entreprises locales
- Près de **200** personnes bénéficiaires
-  Plus de **1 000** mètres linéaires de murs
- Plus de **800** m³ réhabilités
- 900** mètres de calade
-  Budget : **plus de 450k€**
- Aides Parc (Conseils départemental et régional) : plus de **120** k€
- Valorisation : usage **agricole**, sites de **découverte**, refuge de **biodiversité**, **aménagement** communal
- Types de roche : majoritairement **granit**, quelques chantiers **grés**, **1 schiste**, **2 roches volcaniques**, **2 chantiers galets** de rivière

Une filière identitaire et économique, source de développement local, touristique, agricole, patrimoniale



Le Parc des Baronnies provençales

1. Journées de formation/sensibilisation :

- Depuis 2011 sur un Espace Naturel Sensibilisation à destination du grand public
- En 2016 à destination des maîtres d'ouvrage publics avec la Fédération des Professionnels de la Pierre Sèche



Chantiers participatifs

Le Parc des Baronnies provençales

2. Partenariat original :

- Parc Baronnies provençales, service randonnée d'une communauté de communauté, association Villages des Jeunes
- Ateliers villageois avec communes et communauté de commune

3. Dimensions du projet :

- Sociale
- Patrimoniale et paysagère
- Réappropriation et revalorisation d'une technique
- Touristique et développement local



Calade et murs de soutènement

Le Parc des Baronnies provençales

4. Organisation des chantiers :

- Savoir faire technique
- Complémentarité entre chantiers participatifs et chantiers de jeunes internationaux
- Diversité des patrimoines à restaurer



Murs de soutènement de sentiers de randonnée



Murs de soutènement de terrains agricoles bordant un sentier

Actions des Conseils d'Architecture, d'Urbanisme et de l'Environnement

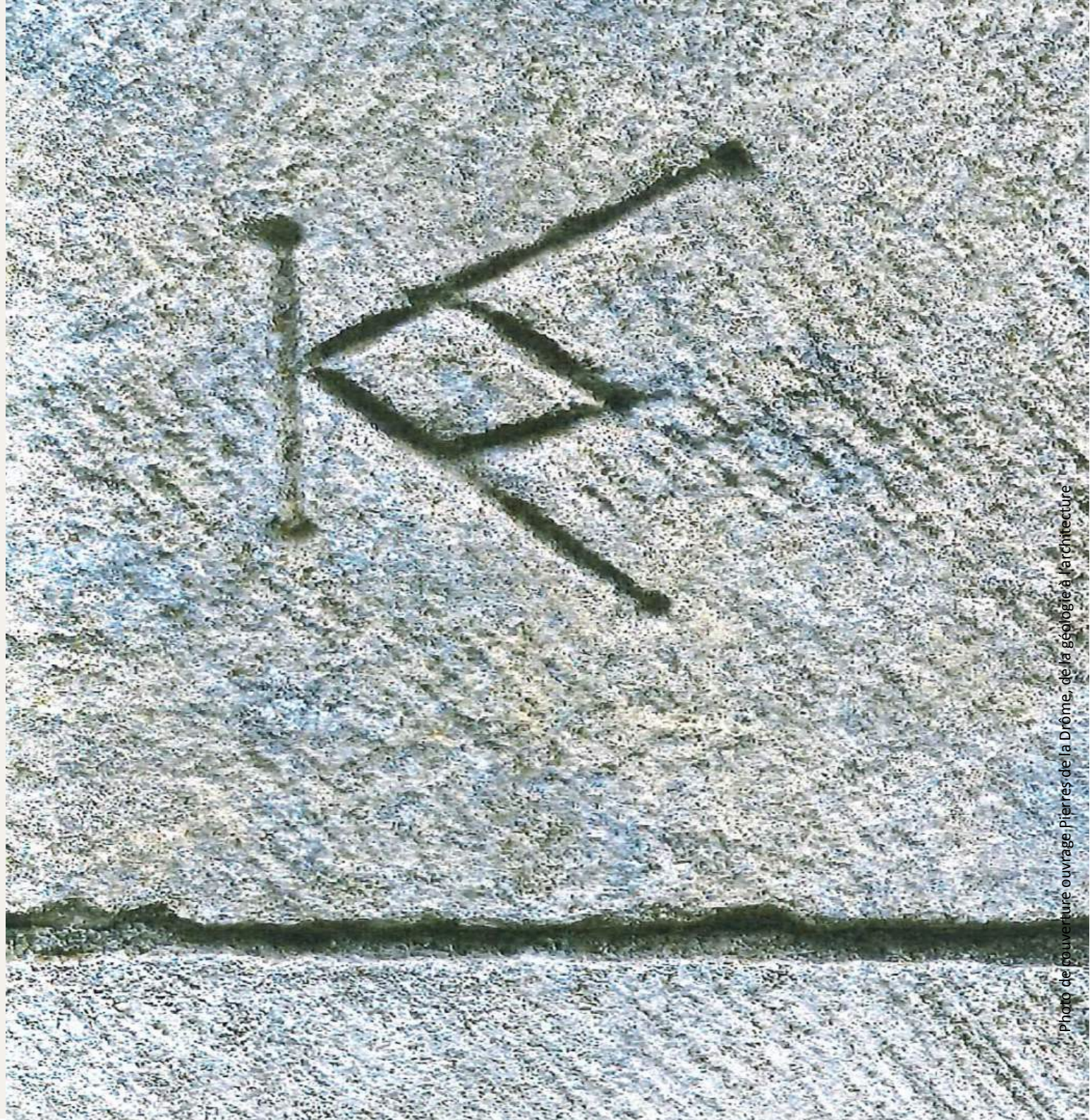
Par Joël Baud-Grasset et Lionel Favier

L'URCAUE

- 11 CAUE
- Une collaboration entre élus/professionnels/associations/collectivités locales/universités/cluster/laboratoires d'innovation...

Acteurs de valorisation de la pierre sèche

- CAUE du Puy-de-Dôme : membre de la FFPPS, référent au sein de l'URCAUE
- CAUE de la Haute-Loire : initiation des assises départementales de la pierre sèche (amateurs, pratiquants occasionnels, professionnels, prescripteurs, naturalistes). Ce CAUE favorise, participe, ou organise, avec Maisons Paysannes ou avec « MACEO », des moments de rencontres pour contribuer à la connaissance de la technique pierre sèche par le public.
- CAUE de la Drôme : contribution à un ouvrage sur la pierre sèche







2013 1ère journée de sensibilisation à l'échelle du massif central

Co-organisation

CAUE 63

F.F.P.P.S.

Macéo



Connaître

Développer

Crédibiliser



journée Pierre sèche Massif central

10 octobre 2013 Champagnat 63

Salle Polyvalente

9h00 Accueil / café

9h30 Roger JEAN **Discours d'introduction** Maire de Champagnat, Président de la Communauté de Communes de Pays de Champagnat

9h40 Claire COYNU **Pré-programme matin** Coordonnatrice de la Fédération française des professionnels de la pierre sèche, administratrice de la Société internationale pluridisciplinaire pour l'étude de la pierre sèche, chargée de développement économique à la Chambre de Métiers et de l'Artisanat de Toulouse

- Du patrimoine pittoresque à la reconnaissance de ces matériaux comme valeur environnementale pour un développement durable de nos territoires.
- La pierre sèche en France : état et perspectives.

10h10 Philippe JUBINO **Pré-programme après-midi** La pierre sèche comme élément

10h40 Echanger avec la salle

11h00 Jean-Michel GROSSEL **journée Pierre sèche Massif central** Actions de la Direction de l'habitat construction

11h20 Régis AMBROISE **Pré-programme après-midi** Avec le paysage lapiné

Jardin des sœurs

11h50 L'Utilisation de la pierre sèche dans les jardins

12h00 Buffet

Marchés

12h50 Virgile commenté **journée Pierre sèche Massif central** Michel JUSTIN / Lionel Jean-Claude CHETILLIC **Pré-programme après-midi** Patrimoine vernaculaire, paysage, lieux futurs

14h30 **Salle Polyvalente** Paul RANFULT **Pré-programme après-midi** Président de la Fédération française des professionnels de la pierre sèche (FFPFS), fondateur des Murs à Pervenir

14h50 Denis GARNIER **Pré-programme après-midi** Enseignant chercheur au Laboratoire FNRS, Ecole Nationale des Forêts et Chaussées ENFC, Eric VINCENT **Pré-programme après-midi** Enseignant - chercheur au Laboratoire de Végétologie et Dynamique des Systèmes, forêt Centrale de Lyon (FCJ)

15h30 Echanger avec la salle

16h00 **Table ronde** animée par Claire Comte avec : Martin STURMONT, Artisan, administrateur de locaux, maîtres de Bourgogne; Alain TILLOULE, Expert en construction; Patricia PEYRON, architecte paysagiste; Louis CHASSE, architecte de l'équipe de France de l'équipe la médaille; Renée NICOLUX, Séverini de la Cluse, Miroir du futur.

17h00 Echanger avec la salle

17h20 Francis MATHIEU **Pré-programme après-midi** Vice-Président de Macéo, Président de l'APAMAC, l'Ordre des Métiers et de l'Artisanat de Massif central, Président de la Chambre de Métiers et de l'Artisanat de la Cluse

Clôture de la journée et perspectives

17h30 Verre de l'amitié / Fin de la journée

2016 Formation prescripteurs de pierre sèche - Clermont-Ferrand

Fédération Française des
Professionnels
 de la Pierre Sèche



Programme

Jour 1 : Théorie en salle de cours de 14H à 17H30 (3H30)

14h00 - Accueil autour d'un café

14h15 - 15h45 (1H30) Présentation générale par Claire CORNU

Une technique intemporelle et universelle : typologies et usages des ouvrages en pierre sèche à travers le monde et notamment en France.
 Une technique pertinente pour répondre aux exigences patrimoniales, environnementales et économiques.

15h45 (15') - pause

16H00-18h00 (2H00) Le savoir faire du murailleur maçon à pierre sèche par Paul ARNAULT

Les règles de l'art pour bâtir un mur à sec avec moellons de pierre-tout-venant

Jour 2 : Théorie en salle de cours de 8H15 à 17H30 (7H45)

8H15 Accueil autour d'un café

8H30 - 10H00 (1H30) Le savoir faire du murailleur maçon à pierre sèche par Paul ARNAULT

La réparation d'un mur (brèche, ventre)

10h00 (15') pause

10H15 - 11H15 (1H00) La connaissance scientifique par Anne-Sophie COLAS, Denis GARNIER et/ou Eric VINCENS

Enjeux technique/ économique/ social/ environnemental des murs de soutènement en pierre sèche
 Analyse du cycle de vie des murs de soutènement en pierre sèche
 Etudes comparatives de trois solutions technologiques pour les murs de Soutènements (murs de soutènement en pierre sèche, gabions, béton armé)

11H15-12H30 (1H30)

Stabilité des murs de soutènement en pierre sèche, dimensionnement : particularité de la méthode

Formation nationale prescripteurs pierre sèche 26-27 mai 2016 Maison de l'Habitat tramway station Gravière Clermont-Ferrand Page 3 sur 5

1/ Les murs de soutènement en pierre sèche : principe du mur poids, rappel des exigences propres à ces murs

2/ Vérification de la stabilité interne (stabilité en cisaillement des joints).

- ✓ Est-ce le critère dimensionnant ?
- ✓ Comment évaluer le comportement en cisaillement des joints ?
- ✓ Prise en compte du risque sismique.

3/ Prise en compte de la poussée des terre

12h30 pause repas

14h00 - 16H00 (2H) stabilité des murs de soutènement en pierre sèche, dimensionnement : valeurs courantes, exemples concrets

- ✓ Retour d'expérience concernant les valeurs mesurées sur sites.
- ✓ Analyse des essais et utilisation des abaques de dimensionnement.
- ✓ Bilan et questions diverses

16H00 (15') pause

16H15 - 17H30 (1H15) Le savoir faire du murailleur maçon à pierre sèche par Paul ARNAULT

Types d'ouvrage sous forme d'exemples de chantiers traités

Mise en pratique pour validation des acquis

17H30 clôture

Conception
 F.F.P.P.S.

Organisation à
 Clermont-
 Ferrand
 C.A.U.E. 63



Dimensionnement
 ouvrages neufs

Diagnostic
 des pathologies

Technique
 de réparation

2019 Deux formations pratiques aux ouvrages à pierre sèche

CGET - 7 CAUE en massif central

développer les savoir-faire locaux

aider/renforcer les projets de territoire

Réparer

édifier des murs et murets des soutènements modérés

murailleurs-formateurs

Alain MATTIEU

Franck DELCROIX



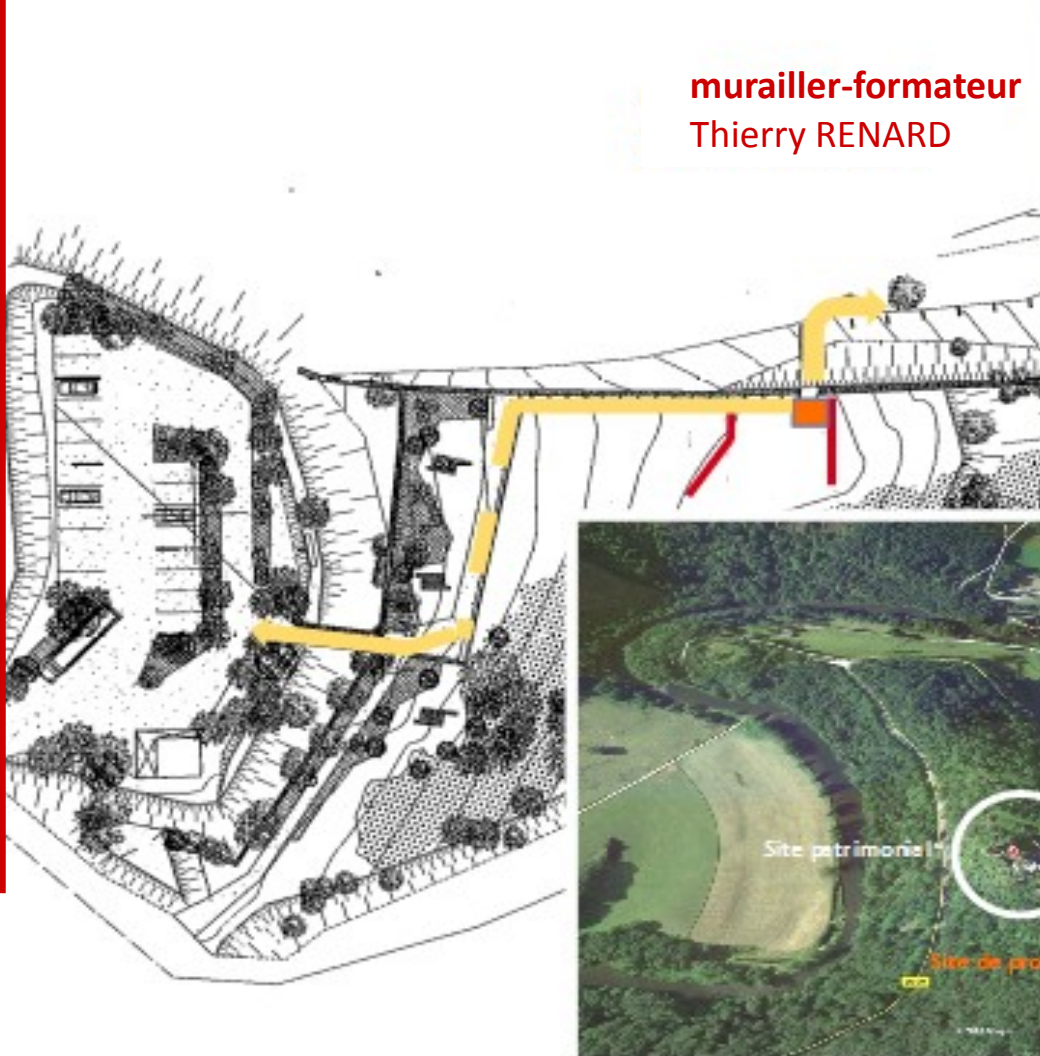
2019 Deux formations pratiques aux ouvrages à pierre sèche CGET - 7 CAUE en massif central

développer les savoir-faire locaux

aider/renforcer les projets de territoire

Réparer

édifier des murs et murets des soutènements modérés



2019

Atelier participatif et d'apprentissage (Haute-Loire)



Entrée du Site des « Chibottes » de Vals près le Puy

Le CAUE de Haute-Loire
propose une nouvelle édition
du « printemps de la pierre » :

Conférences « la main, l'œil et la pierre »
atelier participatif et d'apprentissage
pour la construction de murets en pierres
sèches

Sous la direction de murailleurs professionnels





Discussion

en présence de

Régis Ambroise

Ingénieur agronome
et urbaniste

Claude Chazelle

Paysagiste Conseil
de l'Etat

Joël Baud-Grasset

Président de l'Union
régionale
des CAUE Auvergne-
Rhône-Alpes

Joëlle Noguer

Directrice
Administratif et
Financier
PNR des
Baronnies
Provençales

Pascaline Roux

Chargée de
mission Énergie
Climat
PNR des Monts
d'Ardèche

Lionel Favier

Architecte-
conseiller CAUE
du Puy-de-Dôme

Pause déjeuner

12h15 – 13h30

Temps d'échange / Exposition / Installation d'un mur

