

a
r
p
s

1^{res}
assises
régionales
de la **Pierre**
sèche

Auvergne-Rhône-Alpes

jeudi 7 mars
9h30—16h

École centrale
de Lyon
Écully

Conférences
Tables rondes
Exposition



programme

Animatrice **Catherine Jacquot**

9h15 Accueil

9h45 **Introduction de la journée**

10h **La transformation du paysage français du Moyen Âge à aujourd'hui,**

avec Régis Ambroise, anciennement chargé de mission Direction Paysage, Ministère de l'Agriculture

10h30 **Pierre sèche et intelligence des lieux**
avec Claude Chazelle, paysagiste

11h **Quelles actions en région Auvergne-Rhône-Alpes ?**

Synthèse des actions menées et des difficultés rencontrées, quels besoins et quelles attentes pour mener au mieux ces actions ?

avec 2 témoignages :

- Actions des PNR de la région Auvergne-Rhône-Alpes (20 min)
- Actions des CAUE de la région Auvergne-Rhône-Alpes (20 min)

11h40 **Discussion avec les intervenants et la salle**

12h15 Buffet

13h30 **La recherche scientifique autour de la pierre sèche**

avec Éric Vincens, enseignant chercheur, École Centrale de Lyon

14h **La pierre sèche comme outil de développement économique de l'île de Majorque**

avec Philippe Alvaro Frotte, Conseil de Majorque

14h45 **Quelles perspectives de développement du bâti en pierre sèche ?**

Table ronde et discussion. Perspectives de collaboration pour les acteurs de la région Auvergne-Rhône-Alpes.

16h **Conclusion**

Introduction



Patrick VAUTERIN

Directeur Adjoint - DREAL Auvergne-Rhône-Alpes



Conférences



La transformation du paysage français du Moyen-Âge à aujourd'hui

par Régis AMBROISE

La pierre sèche, composante pour un développement durable et harmonieux des territoires



L'Allégorie du Bon Gouvernement, Ambrogio Lorenzetti, détail,
1348

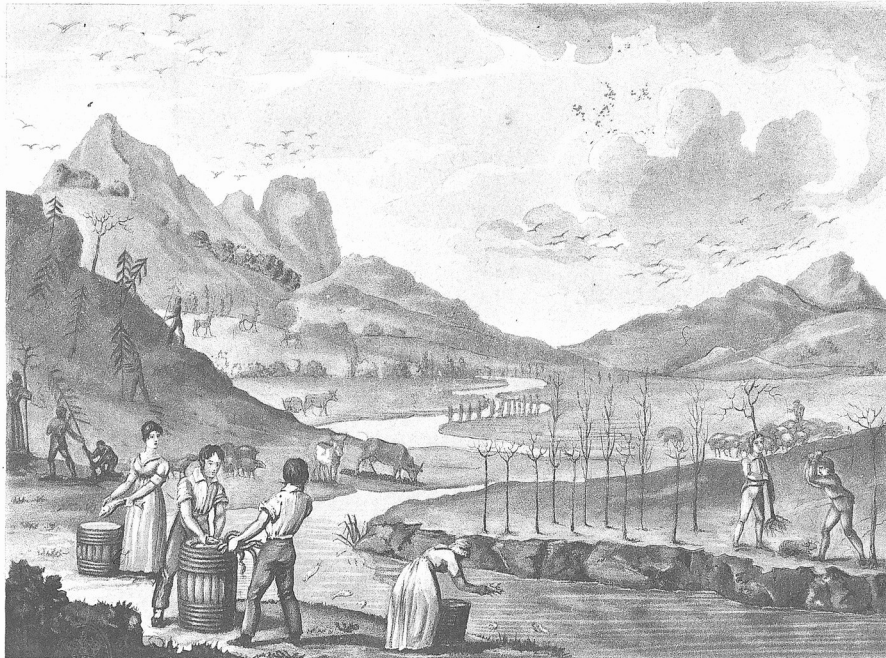
Saint André de Majencoules Gard



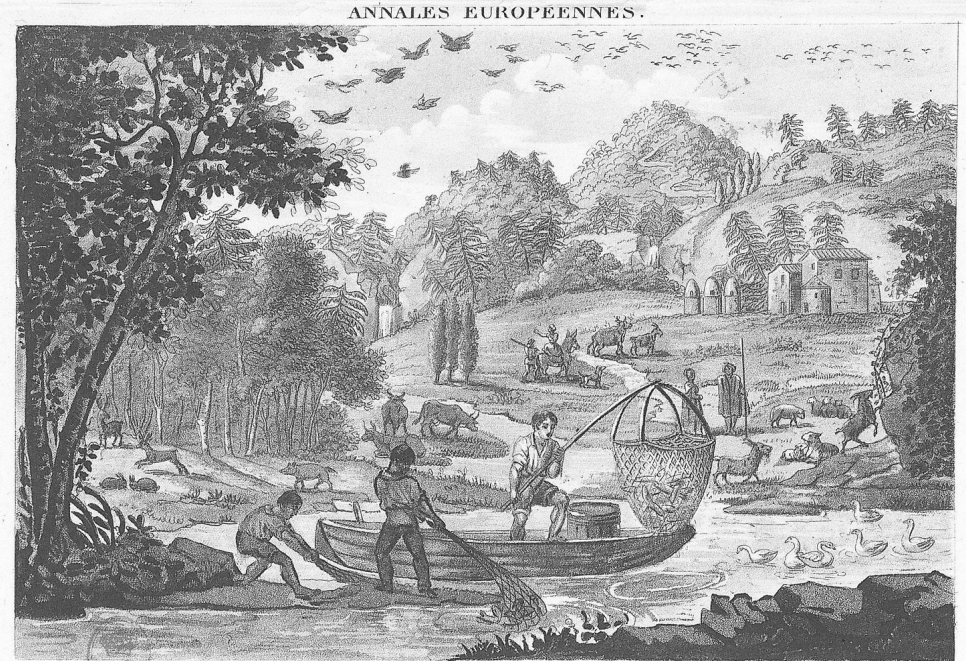
Régis AMBROISE

La transformation du paysage français du Moyen-Âge à aujourd'hui

Le projet paysager de développement rural pour la France du XIX^e siècle



Fruetification des Terres incultes et des Eaux vides de la France.



Fruetification des montagnes arides, des terres incultes et repopulation des eaux de la France.

Les composantes naturelles du paysage agricole



Herbe et cultures



Animaux



Arbres



Eau



Pierre



Vent

Exemples de structures paysagères



Bocage haies hautes



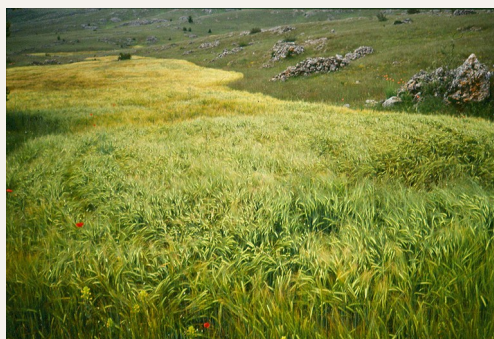
Bocage haies basses



Bocage lithique



Open-fields



Steppe



Marais



Combe

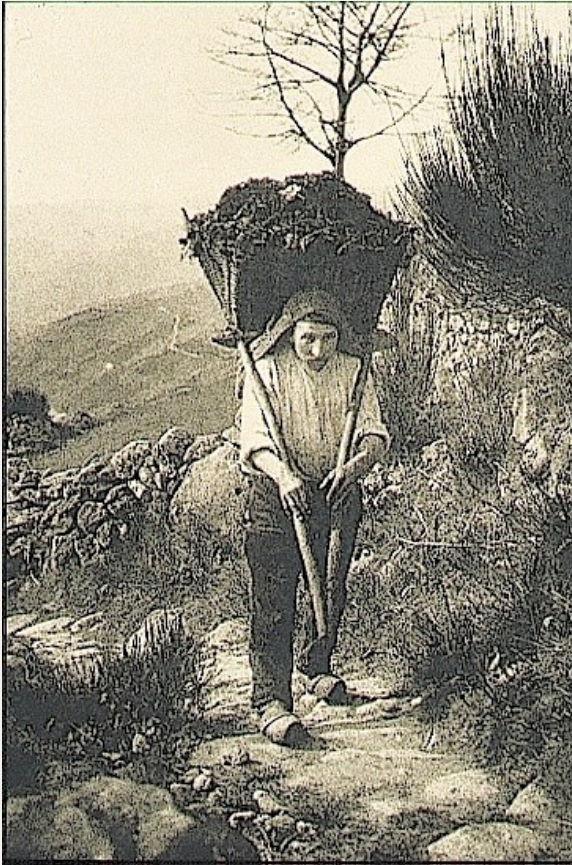


Vallée



Terrasse

Les paysans, acteurs et compositeurs du paysage



Les pratiques agricoles

Régis AMBROISE

La transformation du paysage français du Moyen-Âge à aujourd'hui

Pierres et systèmes hydrauliques



Irrigation gravitaire



Exutoire et Béalière

Murets de clôture



Manche



Haut-Doubs



Ardèche

Les murs de terrasses



Vallée de l'Eyrieux,
Ardèche



Joyeuse, Ardèche

Routes empierrées



Sentier viticole en Alsace



Calade dans les Alpes de Haute-Provence

Bâtiments agricoles



Habitations



Cabanes



Le paysage est l'expression d'un projet



Douro, début XXème siècle

Au XX^e siècle, une nouvelle organisation du territoire européen

une nouvelle organisation européenne pour la production et la distribution des produits pour l'agriculture

ENGRAIS
Azotés - Phosphatés - Binaires - Ternaires.

PRODUITS PHYTOSANITAIRES
Fongicides - Insecticides - Herbicides.

PRODUITS PETROLIERS

PRODUITS D'ENTRETIEN

Remembrement, drainage, irrigation...

Le modèle agricole de la fin du XX^e siècle



VIVEZ LE FUTUR !

Profitez des avantages de nos
offres de financement.

► [En savoir plus](#)

Régis AMBROISE

La transformation du paysage français du Moyen-Âge à aujourd'hui

Les enjeux paysagers actuels



Simplification et spécialisation régionale
Banalisation du paysage



Déprise agricole et plantations forestières
Fermeture du paysage



Urbanisation des campagnes
Brouillage du paysage

Les enjeux paysagers actuels



Simplification et spécialisation régionale
Banalisation du paysage



Déprise agricole et plantations forestières
Fermeture du paysage



Urbanisation des campagnes
Brouillage du paysage

Principes d'une démarche paysagère en agriculture dans un contexte de transition

1. Renouer avec les potentiels agronomiques et territoriaux
2. Favoriser le multi-usage du sol
3. Impliquer les populations agricoles et non agricoles
4. Oser parler de beauté

1. Renouer avec les potentiels agronomiques et territoriaux



En Bourgogne, seul le raisin est pressé.



 www.bourgogne-tourisme.com

La Côte-d'Or en *Bourgogne*

Côtes de Beaune

Régis AMBROISE

La transformation du paysage français du Moyen-Âge à aujourd'hui

2. Favoriser le multi-usage du sol



Val d'Aoste

3. Impliquer les populations agricoles et non agricoles



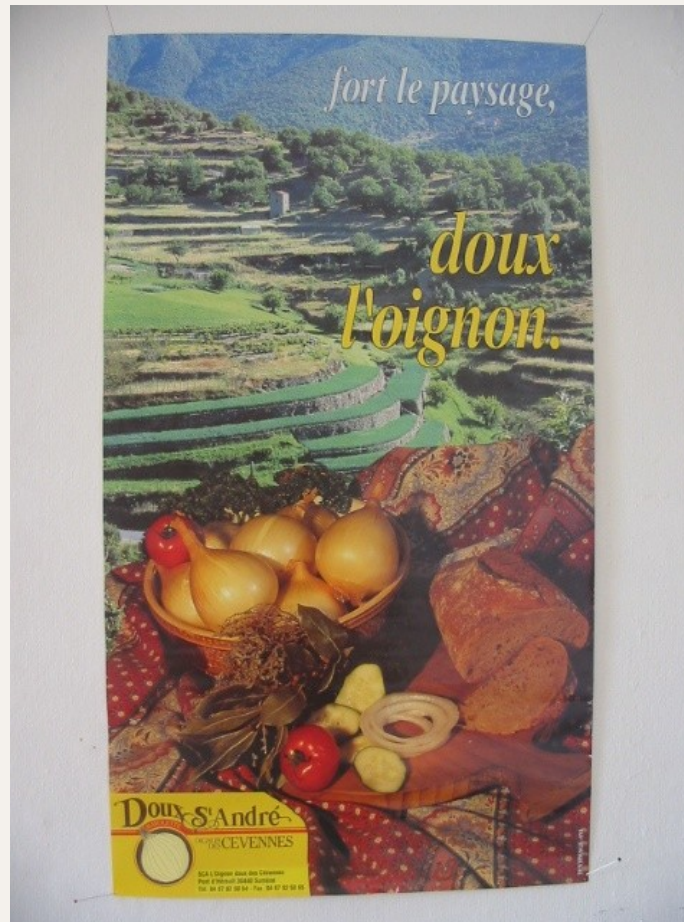
Ribeira Sacra, Galice

4. Oser parler de beauté



Château Chalon

La pierre sèche composante de paysages en transition vers un développement durable et harmonieux des territoires



Merci pour votre attention

Pierre sèche et intelligence des lieux

Par Claude Chazelle

Le paysage n'existe qu'à travers des filtres culturels



Quelque part en Auvergne

Le paysage n'existe qu'à travers des filtres culturels



Quelque part en Auvergne

Le paysage n'existe qu'à travers des filtres culturels



Quelque part en Auvergne

...filtres culturels mis à disposition du public



Quelque part en Languedoc

...filtres culturels mis à disposition du public



Quelque part en Aveyron

Le paysage tient à peu de choses...

La société aménage selon sa perception.

« Dans l'évolution historique des milieux humains, il apparaît que les sociétés aménagent leur environnement en fonction de la perception qu'elles en ont, et, réciproquement, qu'elles le perçoivent en fonction de l'aménagement qu'elles en font »

Augustin BERQUE « Cinquante mots pour le paysage »

La société aménage selon sa perception

La société perçoit selon ses aménagements.

Les populations perçoivent le PAYSAGE en fonction des INTERPRÉTATIONS qu'elles en ont, et, réciproquement, elles l'aménagent en fonction des IMAGES qu'elles s'en font.



Quelque part en Aveyron

Filtres culturels pour le public de demain



Handy Goldsworthy : Cairn

Filtres culturels pour le public de demain



Handy Goldsworthy : Cairn

Filtres culturels pour le public de demain



Quelque part en Auvergne

Filtres culturels pour le public de demain



Quelque part en Auvergne : Palhas de Molompize

Le paysage tient à peu de choses...

La pierre sèche comme ambassadrice des lieux

« Entre tous, c'est bien le lien au lieu que la modernité a le plus malmené. Plus la mobilité devenait l'étendard de l'émancipation, moins il faisait bon proclamer un attachement à un territoire, et pire, le justifier ontologiquement.

Pourtant (et parce que) cette relation est fondatrice, dans nombre de territoires caractéristiques, elle a continué à faire entendre sa petite musique localiste (...)

La société se construit aussi par son lien au lieu.

La culture en témoigne et nos lendemains en dépendent. »

Augustin BERQUE Le lien au lieu, Actes de la chaire de mésologie de l'Université de Corse

Un mur pour révéler l'Antérieur. Aménagement du sanctuaire de Corent

Maître d'Ouvrage : Conseil Départemental du Puy de Dôme
Maître d'œuvre : Claude Chazelle et Thierry Bedu, Paysagistes.
Entreprises : François Januel & Manuel Duveau
Production : Lazuli Films.
Réalisation : Estelle Brugerolles

Valeur d'exemple **UR CAUE** Auvergne. 2013