

Groupe Technique National Agrifaune pastoralisme et petite faune de montagne

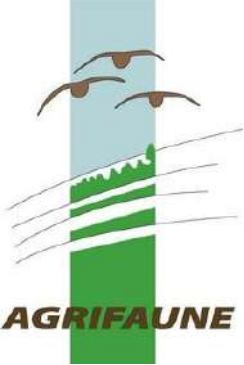


Les objectifs du GTNA

- ❑ **Favoriser** la prise en compte de la petite faune de montagne et de ses habitats au sein du pastoralisme
- ❑ **Capitaliser et promouvoir** les références acquises
- ❑ **Contribuer** au développement durable des territoires ruraux
- ❑ **Accompagner** les politiques publiques

- S'organiser aux échelles nationale et de massifs ALPES ET PYRENEES
- Construire un programme avec le collectif porteur de programmes galli-pastoraux à partir de ses attentes (bilan GTNA 10 ans)

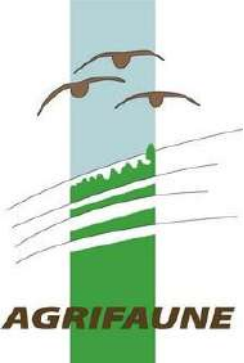




Galliformes de montagne et pastoralisme dans les Alpes : analyse des enquêtes 2018 et perspectives

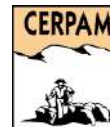
Binôme alpin Agrifaune



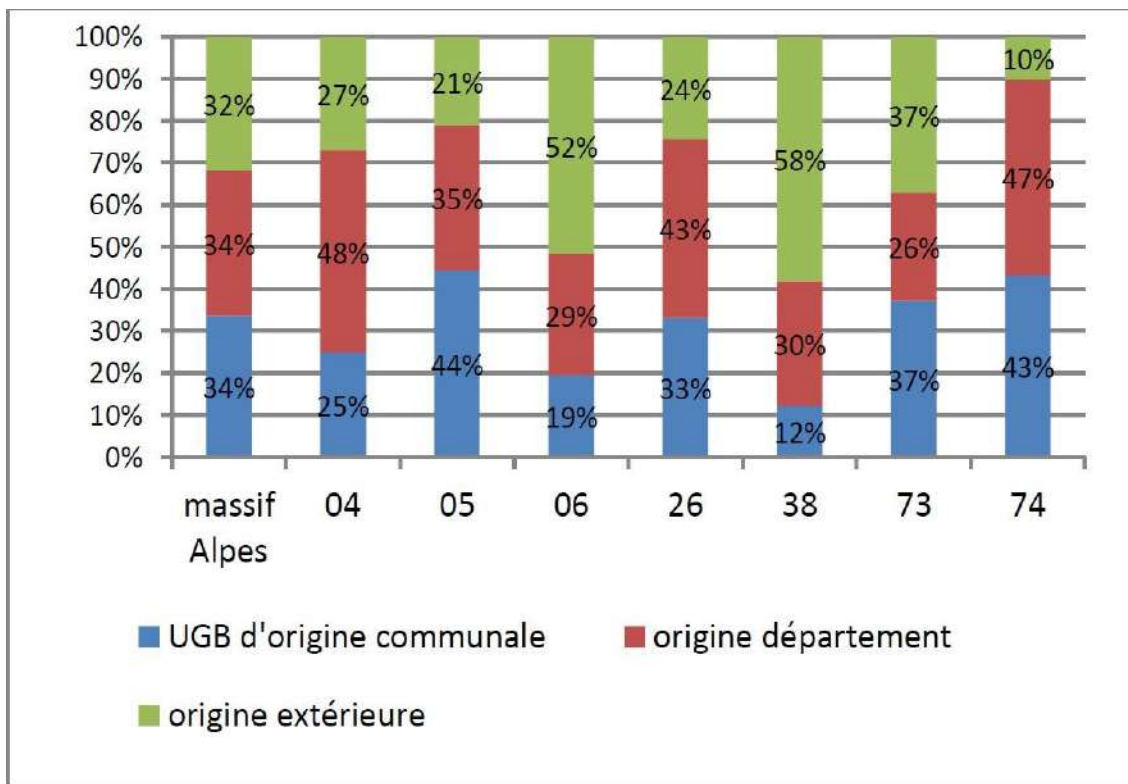


Quelques données clés du pastoralisme

Références : enquêtes pastorales

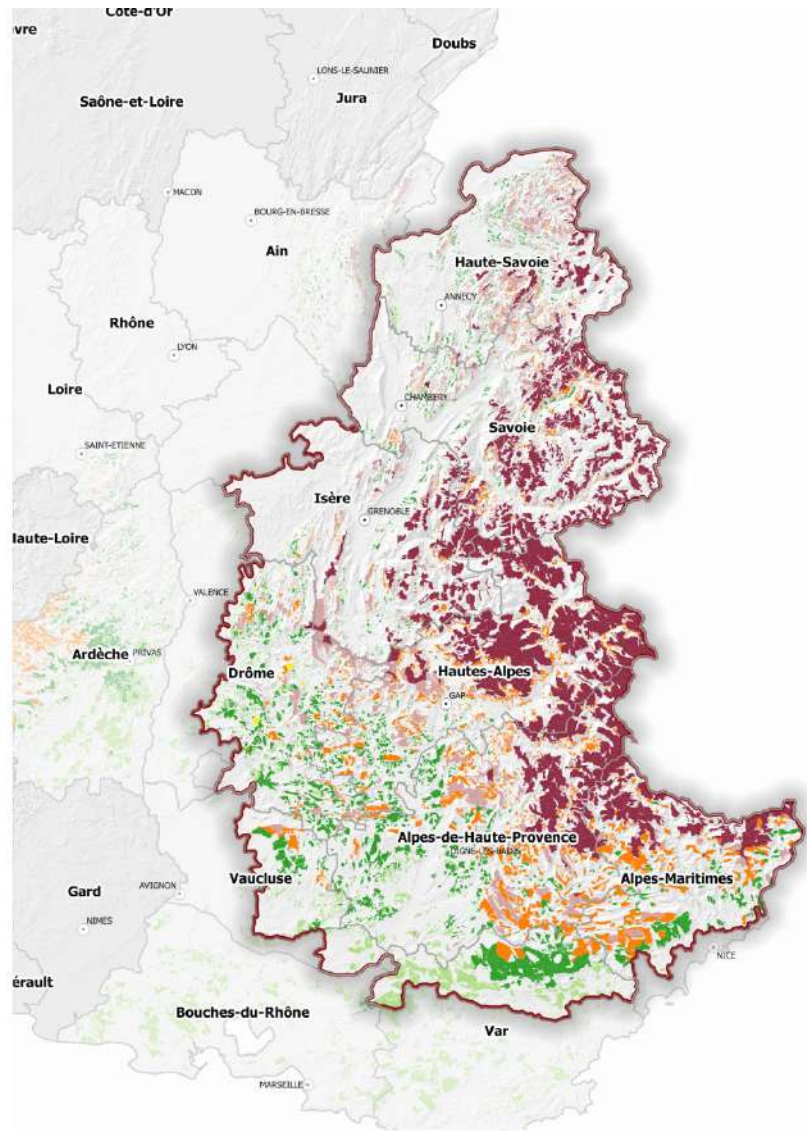
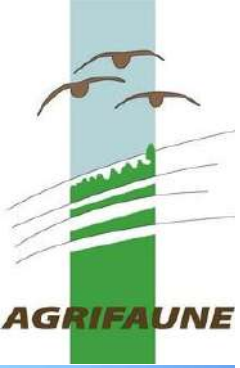


- 680 000 ha d'Unités Pastorales (UP)
- Surface moyenne des UP : 230 ha [60 ha (74) – 600 ha (05)]
- 500 salariés
- Cheptel : 92 000 bovins, 770 000 ovins, 15 000 caprins et 11 000 chevaux.

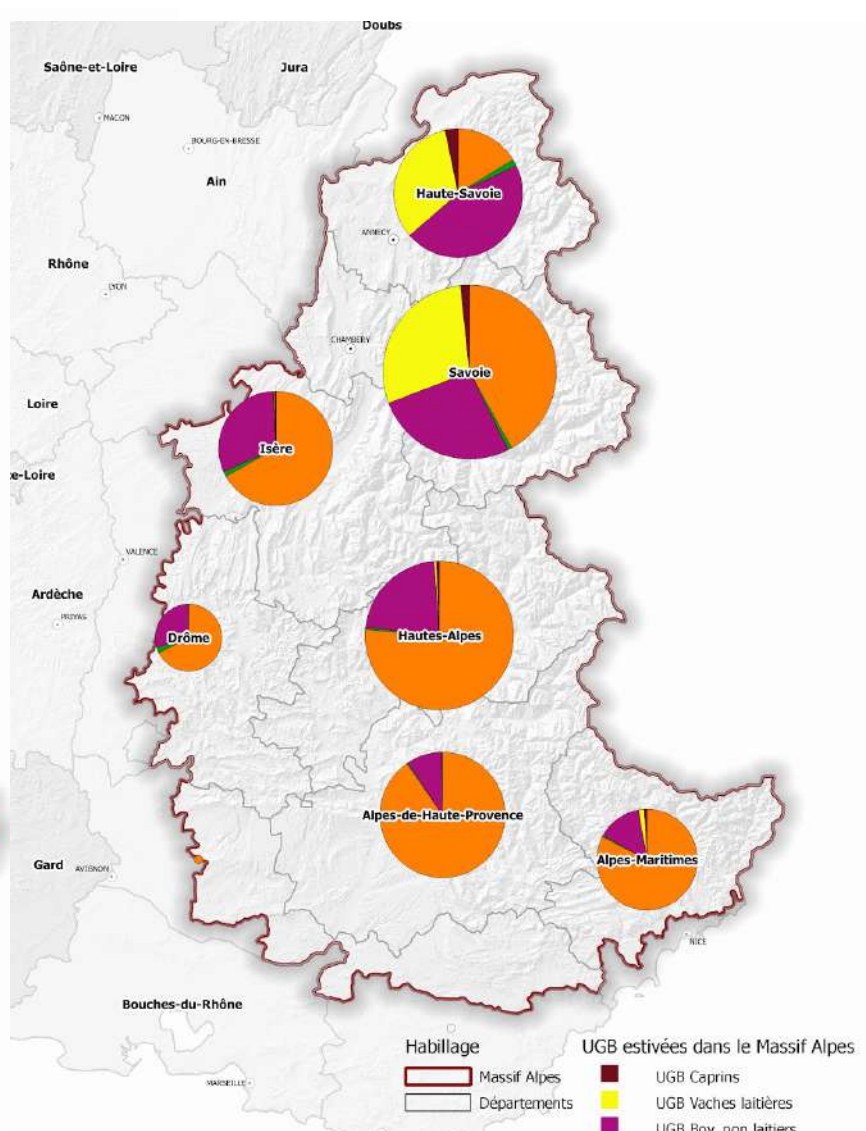


ORIGINE DU CHEPTEL SUR LES ALPAGES SELON LES DEPARTEMENTS (EN % DES UGB)
[REF : ENQUETE PASTORALE 2012-2014]

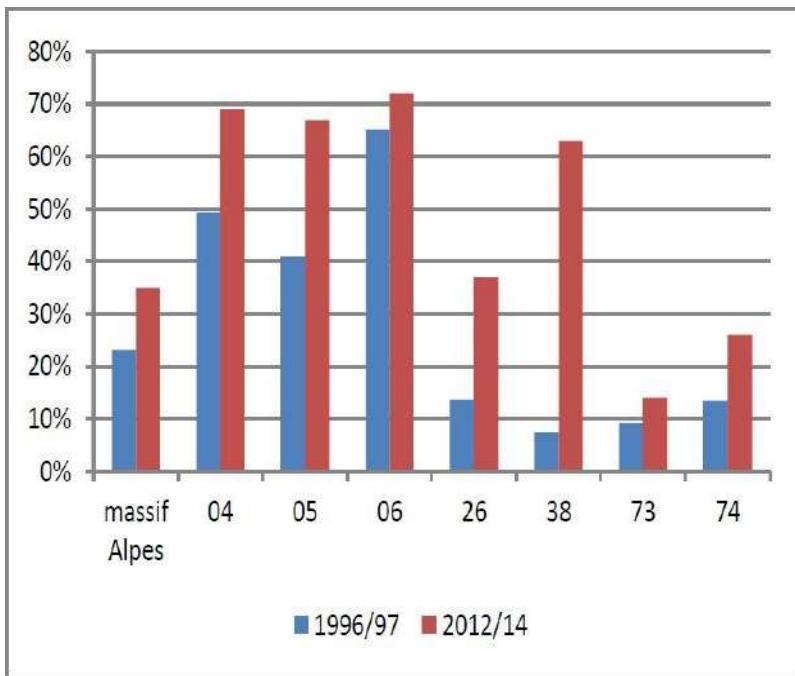
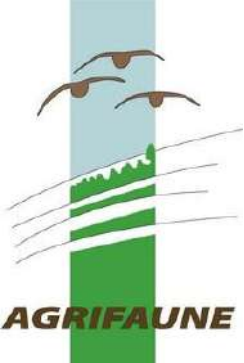




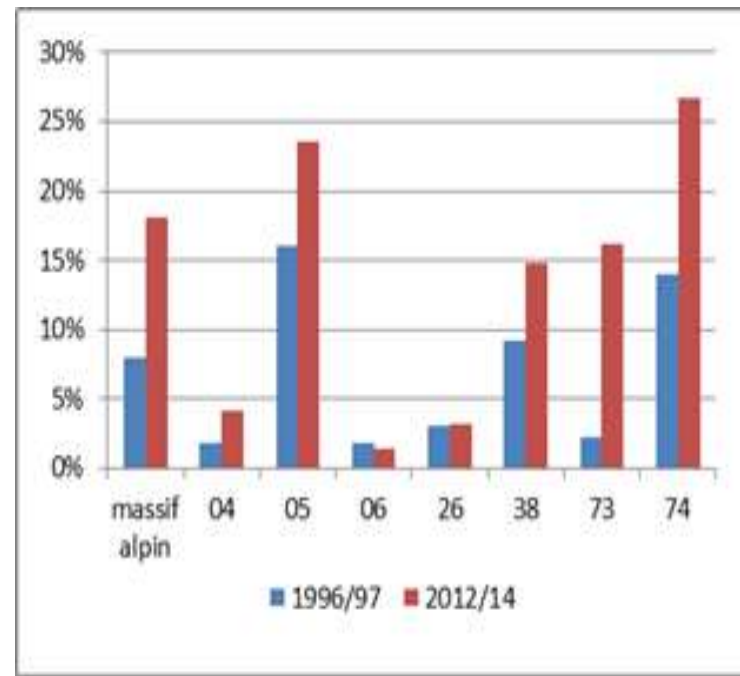
- Habillage**
- Prefectures
 - Massif Alpes
 - Départements
- Etage Altitudinal Unités Pastorales**
- Haute Montagne
 - Moyenne montagne
 - Piémont et collines
- Etage Altitudinal Zones Pastorales**
- Moyenne Montagne
 - Piémont
 - Plaine et Collines



- Habillage**
- Massif Alpes
 - Départements
- UGB estimées dans le Massif Alpes**
- UGB Caprins
 - UGB Vaches laitières
 - UGB Bov. non laitiers
 - UGB Equins
 - UGB Ovins
- 15000 UGB Totales
- 3000 UGB Totales

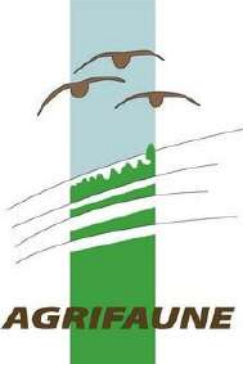


FREQUENCE DES CONVENTIONS PLURIANNUELLES DE PATURAGE COMME MODE DE FAIRE-VALOIR DOMINANT



EVOLUTION DE LA FREQUENCE DES AFP DANS LES ALPAGES (EN % DES UP)

Les modes de conduite et de surveillance des troupeaux (éleveurs, bergers salariés), qui peuvent être gardés ou parqués, et les modes de faire valoir du foncier conditionnent les actions mises en place et l'accompagnement par les services pastoraux.



Quelques données clés relatives à la petite faune de montagne concernée par le pastoralisme

Références : Programmes de suivi des galliformes de montagne



Espèce	Estimation de l'effectif reproducteur (couples)	Nombre de communes de présence	Habitats de reproduction
Lagopède alpin	4000 à 8000	223	Landes et pelouses alpines
Tétras-lyre	6700 à 9800	557	Mosaïques de milieux supraforestiers
Perdrix bartavelle	2500 à 3200	304	Pelouses alpines



Analyse des enquêtes 2018 : recensement des programmes, avis et attentes

Bilan des enquêtes : 28 programmes identifiés



Type de structure	Alpes	Pyrénees
Services pastoraux	5	9
Fédérations des chasseurs	7	6
Parcs Nationaux	3	1
Parcs Naturels Régionaux	5	2
RNN, RNR, RNCFS, Natura 2000	3	3
ONF	4	1
ONCFS, IRSTEA	2	1
TOTAL	29	23

Un grand merci à tous les contributeurs alpins

Programmes et projets identifiés

Type de Programme / Projet	Massif	Régional	Départ.	Données chiffrées
Agrifaune	1		5	Réseau de 67 alpages de référence
Plan « national » d'actions	1			
Programme de coopération territoriale européenne			2	8 UP Alpes maritimes
Programme de conservation de la biodiversité remarquable	2		9	(20 cit.)
Politique de soutien au pastoralisme	1	2	7	27 PPT, 60 POPI, 29 PAEC
Emploi du feu			4	
Contribution monde de la chasse		2	7	





Constitution du collectif et coopération



Constitution du réseau galli-pastoral alpin

Au sein des espaces
labellisés

dispositifs spécifiques
(CTE, ...MAET....)

Intermassif
2017 (GTNA)



Fin des années 2000, grâce à des dispositifs
« partenariaux » concomitants :

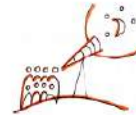
- *Agrifaune* : élargissement aux espaces « ordinaires »
- *PATLY 1* : ouverture du collectif « galli » aux pastoraux
- *PPT et POPI* : ouverture aux « environnementalistes » des instances en charge du pastoralisme



Conditions de coopération « réussie »

Collaboration de l'expertise à l'évaluation

Point de départ : Une situation insatisfaisante



ETAPE 2 - CHANGER DE VISION



1 - Se comprendre, se connaître



ETAPE 3 - AGIR ENSEMBLE

*Protocole de gestion concertée :
Agrifaune Belledonne*

Binôme galli-pastoral acteur + facilitateur (animateur territorial, Oncfs)



Elargissement à une coopération transfrontalière

Les galliformes des Alpes occidentales en tant qu'indicateurs des changements de l'environnement

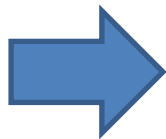
- Echanger les savoir-faire sur les méthodes de suivi des populations...
- Porter à connaissance de nouveaux outils (visualisation des câbles et diagnostic des habitats)

Région Piémont, Région Val d'Aoste, CNR-ISAC de Turin, ONCFS

Tétras-lyre et pastoralisme en alpage : Espace transfrontalier Maritime Mercantour

- Améliorer la connaissance commune du tétras-lyre et de ses habitats
- Préserver voire restaurer son habitat de reproduction en lien avec la gestion des alpages

Parco naturale Alpi Marittime, Parc naturale del Marguareis, Comprensorio Alpino CN4, Parc national du Mercantour, Fédération Départementale des Chasseurs des Alpes Maritimes



**Une coopération « galli » basée sur les échanges méthodologiques
Les acteurs « pastoraux » transfrontaliers pas mobilisés**

Quelles perspectives ?



GTNA 2019 : coopération- collectif



Objectif

Elargissement à une coopération transfrontalière

Conditions de coopération « réussie »

Action

Identification des interlocuteurs et organisation des structures en charge du pastoralisme transfrontaliers dans une logique de type Agrifaune

Actions engagées par des binômes galli-pastoraux





Références communes acquises et questionnements actuels

Quelle prise en compte les enjeux galliformes de montagne



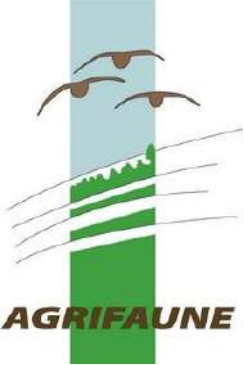
Espèce	DIAG GALLI	DIAG PASTO	PRATIQUES PASTORALES			Suivi	Evaluation
			conduite	réouverture	équipement		
Tétras-lyre							
Perdrix bartavelle							
Lagopède alpin							

Proposition de qualification issue du bilan des avis des structures enquêtées

+++

++

+



Diagnostic des habitats de reproduction du Tétras-lyre, outil plébiscité

- Co-construit
- Nécessité d'une adaptation Alpes du Sud
- Compréhensible par tous
- Complémentaire au diag pastoral
- Outil opérationnel pour les actions de gestion

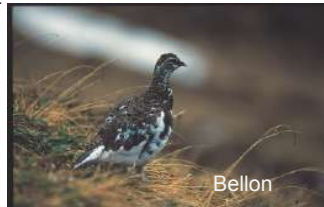


*Cet outil nous a permis de **recentrer les mesures agri-environnementales**. Avant on avait l'habitude d'aller là où on pensait que c'était bon, maintenant on cerne mieux les milieux de reproduction qu'il y ait ou non des oiseaux*



Prise en compte des autres enjeux environnementaux

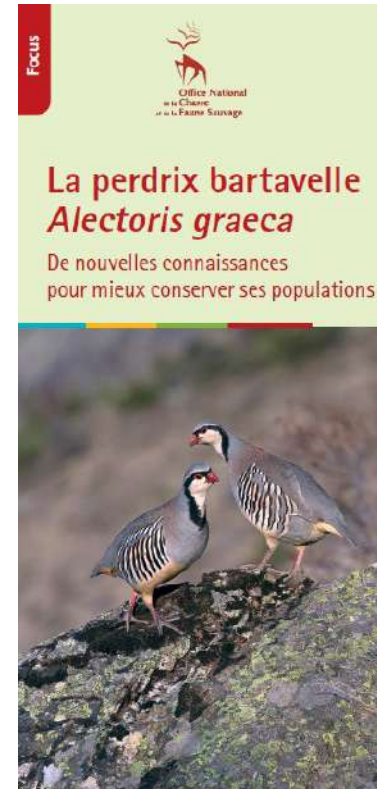
Parc Naturel Régional du Queyras :
 construire un diagnostic des habitats
 de reproduction du lagopède alpin
 complémentaire aux dires d'experts



Grille d'		(Lagopus muta)	
Caractéristiques de la maille		(Valeur de fin maille à ml maille)	
		Lagopus muta	Notes
Caractéristiques topographiques et géomorphologiques	Exposition	Fraiche (0-30° N, N1)	1
		Intermédiaire (E, SE)	1
		Chaude (S, SO)	0
	Altitude	Entre 2 700 et 2 750 m	2
		Entre 2 750 et 2 800 m	1
	Pente	Faible à moyenne	2
		Moyenne à forte	1
Présence de combes à neige	Oui	2	
	Non	1	
Présence de barres rocheuses		X	
Taux recouvrement couaille	Entre 40 % et 60 %	2	
	Autre taux de recouvrement	0	
Caractéristiques de végétation de la maille	Plantes herbacées	Artemisia alpina	2
		Calluna vulgaris	2
		Ericaceae vulgaris	2
		Scirpus sp. sp.	2
		Monardella sp.	2
		Lernaeum sp.	2
		Potentilla sp.	2
		Sparganium sp.	2
		Veronica sp.	2
			Entre 40 % et 60 %
Recouvrement herbacé	Autre taux de recouvrement	0	
Hauteur de strate herbacée	Entre 0-25 cm	2	
	Autre hauteur	0	
Ligneux bas (<1m)	Cnicus octopetala	2	
	Empetrum nigrum	2	
	Sedum sp.	2	
Recouvrement ligneux bas	Vaccinium sp.	2	
	Entre 20 et 40 %	2	
	Entre 40 et 60 %	1	
	Autre taux de recouvrement	0	

PNR Queyras

ONCFS : suivre les interactions entre les activités pastorales et la reproduction de la Perdrix bartavelle



Enjeux floristiques pris en compte dans les espaces labellisés

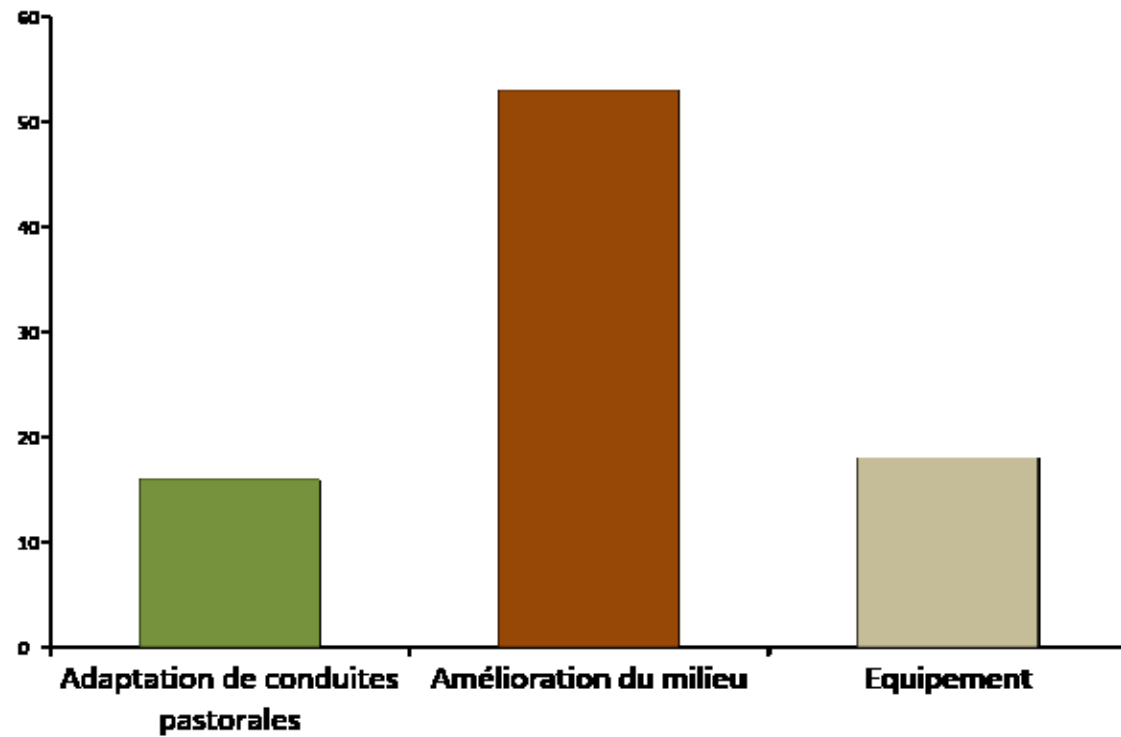
Diagnostics pastoraux

- Une normalisation des thématiques abordées
- Des méthodologies
- Un savoir-faire peu partagé avec le collectif galli



Des exemples de normalisation de diagnostic eco-pastoral

Pratiques pastorales mobilisées



Amélioration pastorale / restauration de milieux pastoraux

- Largement mobilisé hors espaces protégés, essentiellement porté par le monde de la chasse et l'ONF
- Pas de connaissance exhaustive des chantiers de réouverture
 - Initiatives ACCA non systématiquement recensées
 - Bases de données pastorales disparates
- Des chantiers de plus en plus en complémentarité avec les alpagistes
- Nouveau consensus autour des chantiers « TLY »
 - + de 50 % de mosaïque
 - À partir de fin août
 - Localisation précisée par les diagnostics
 - Prise en compte ponctuelle des habitats d'hivernage
- Les chantiers « galli-pastoraux » dépendent des MO et des conducteurs de travaux
- Des divergences autour de la présence du pastoralisme juste après travaux : quels types de végétation rechercher ?



Le cas du brûlage dirigé

- Peu développé dans les Alpes du Nord / Alpes du Sud
- Quel impact à long terme sur la végétation ?



Conduites pastorales

- Deux objectifs : préserver la quiétude des poussins et/ou limiter la dynamique ligneuse
- MAEC Herb 09 mobilisée, diversité de mise en oeuvre

Type de conduite	Modalités proposées à l'éleveur
Mise en défens	Date négociée avec l'éleveur – max 15/08 Variable selon les galliformes de montagne visés
Modulation de la pression pastorale	Niveau de raclage visé
Alternance mise en défens et pâturage	Date de report au 15/08, 1 année sur 2 ou 3 années sur 5
Parc de nuit	Si surface limitée, alors 3 nuits max
Troupeau d'intérêt collectif	Conduite en parcs

Quelle efficacité de ces modalités / quiétude du TLY et dynamique ligneuse à long terme ?



Équipement pastoral

- Localisation de chalets d'alpage, de points d'eau et création de pistes / destruction d'habitats et dérangement
- Espaces de concertation cités : comités de pilotages PPT ou POPI
- Peu de remontées de « collisions » dues aux clôtures (grille moutons)
- Initiatives de coopération locales non recensées (ACCA installations clôtures)



Suivi des pratiques pastorales et traçabilité

- Difficulté d'assurer un suivi dans le temps : ex MAEC
 - Au sein des Espaces « labellisés », 2 à 3 fois / 5 ans
 - En dehors, 1 fois / 5 ans
- Suivi dans le temps / changement de bergers : CV alpage



Espace Naturel Sensible ALPAGE
Fiche d'identité

Document élaboré dans le cadre du Programme National d'Action pour l'Élevage et l'Équitation - Prévention des risques liés à l'élevage en montagne (PNEE) - 2014-2020

• Nom de l'alpage : _____
 • Commune : _____
 • Rédaction : _____ • Structure : _____ • Année : _____

1- Localisation de l'alpage

• Territoire : _____
 • Sous-Massif / Vallée : _____
 • Lieu-dit : _____ ▶ Carte en annexe

2- Présentation générale

• Données foncières et exploitation

Surface totale (ha)	_____
Surface pastorale (ha)	_____
Nature de la propriété	
Nature du gestionnaire pastoral et mode de faire valoir	
- Nom exploitant : _____	
- Date début utilisation de l'alpage et type usage (direct, location) : _____	

• Caractéristiques physiques :

Unité paysagère	_____
Étages dominants (montagnard, subalpin, alpin)	_____
Alt' Mini / Maxi	_____
Dénivelé	_____
Exposition dominante	_____
Sol (substrat principal)	_____

Outil de traçabilité des actions de conservation/ restauration à l'échelle de l'alpage

SEA74, FDC74, CD74, ONCFS

Rend possible l'appropriation par le berger mais ne permet pas de suivre les éventuels ajustements de la conduite pastorale

Evaluation de l'efficacité des pratiques / galliformes de montagne

- Des initiatives d'évaluation / qualité des habitats de reproduction suite à des travaux:
 - Comptage au chien
 - Suivi de l'abondance et de la diversité de l'entomofaune
 - Suivi de l'abondance et de la diversité floristique suite à des chantiers de réouverture (5, 10, 20 ans après)
- Des espaces de recherche appliquée
- Une boîte à outils d'évaluation / travaux de restauration pyrénéenne à connaître



SEA73, FDC73, ONCFS

Le Châtelard, 1 février 2018



Mise en place des outils de suivi:

- Protocole de calcul d'un indice de densité printanière des perdrix
- Protocole de suivi des orthoptères
- Protocole pour le suivi de la végétation
- Protocole pour le suivi des lépidoptères




GIP CRPGE
FDC65, ONCFS

Questionnement des seuils de pression pastorale / état de conservation des milieux naturels

- Trop ou pas assez de pâturage / état de conservation des habitats favorables à la faune
 - Un projet pour évaluer des pelouses d'altitude / pression pastorale forte
 - Un savoir pastoral / dynamique de végétation restant à partager



Évaluation de l'état de conservation des pelouses d'altitude

Grille d'évaluation du pâturage sur feuillage des ligneux

		Prélèvement annuel %				
		0-10	10-20	20-40	40-60	> 60
Renouvellement de la ressource ligneuse		1	2	3	4	5
Strate ligneuse en croissance	1					
Strate ligneuse en croissance ralentie	2					
Ressource ligneuse en équilibre avec le pâturage	3					
Ressource ligneuse en baisse ou en voie d'épuisement	4					
Ressource ligneuse épuisée	5					
Légende						
Préconisation technique						
Accroissement de la broussaille						
Régression à disparition de la ressource ligneuse						

Quelles perspectives ?

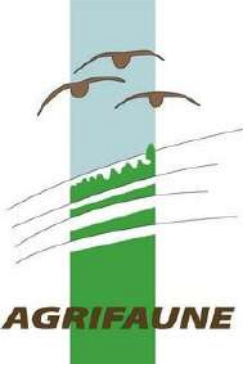


Espèce	DIAG GALLI	DIAG PASTO	PRATIQUES PASTORALES			Suivi	Evaluation
			conduite	réouverture	équipement		
Tétras-lyre							
Perdrix bartavelle							
Lagopède alpin							

GTNA 2019 : boîte à outils



Objectif	Action
Mesurer les volets socio-économiques des actions et programmes	Compléter les propositions d'indicateurs socio-économiques suite aux premières journées du GTNA (16/11/18) et tester ces indicateurs socio-économiques révisés sur les actions et/ou programmes de type Agrifaune
Evaluer l'impact direct et indirect des travaux de réouverture de milieux sur la petite faune de montagne	Analyser les données recueillies selon les protocoles "post travaux" appliqués dans certains départements des Pyrénées Adapter les protocoles pyrénéens "post travaux" aux contextes alpins
Evaluer la dynamique ligneuse	Croiser les méthodes d'appréciation des dynamiques ligneuses. Analyser les besoins communs pour construire une méthode partagée
Construire des référentiels communs autour des travaux de réouverture de milieux	Organiser des collectifs par massif sur cette thématique (débroussaillage dans les Alpes) et construire des référentiels communs

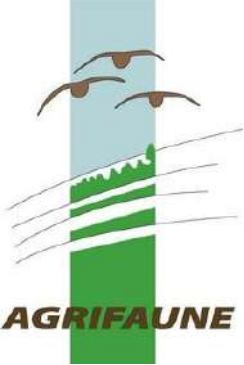


**Politiques de soutien du pastoralisme :
quelle prise en compte des enjeux
galliformes**

Politiques de soutien au pastoralisme : les difficultés rencontrées

- Des politiques nationales et régionales permettant la prise en compte des enjeux galliformes :
 - MAEC – PAEC
 - PPT via les espaces de concertation
 - POPI via les consultations locales
- Peu de transversalité des politiques régionales : PPT vs PATLY
- Des exemple d'éco-conditionnalité dans la validation des projets, mais quid de la réalisation ?
- Des pratiques locales non « contractualisables » : combinaison de mesures MAEC incompatibles / cahier des charges national
- Des divergences d'application de la politique agricole nationale : des échecs de contractualisation (taux d'admissibilité)
- Des politiques départementales ENS très différentes





GTNA 2019 : politiques pastorales en faveur d'un pastoralisme intégrant les enjeux de petite faune de montagne



Objectif	Action
<p>Intégrer les spécificités d'un pastoralisme intégrant les enjeux de petite faune de montagne dans la construction de la future PAC, notamment des futures MAE</p>	<p>Compiler les remontées locales les éléments de la synthèse nationale et</p> <p>Faire partager les analyses et propositions</p> <p>Elaborer les bases techniques de futures MAE</p>

