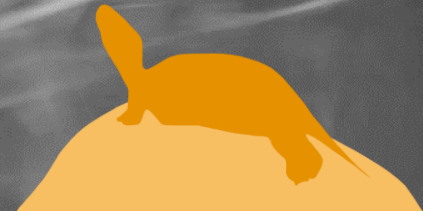


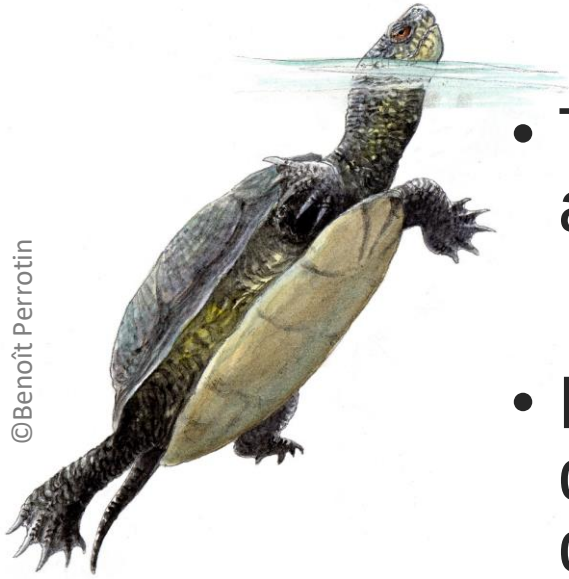


# PNA Cistude d'Europe 2020 - 2029

Comité de pilotage  
27 janvier 2022



# Ordre du jour



©Benoît Perrotin

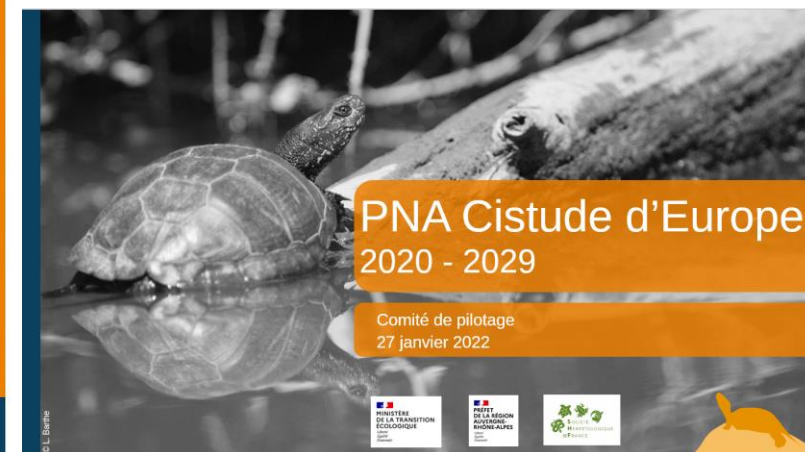
- Tour de table et présentation des nouveaux acteurs régionaux du PNA,
- Bilan des actions 2021 et discussion autour des documents produits par les différents groupes de travail,
- Programmation 2022,
- Questions diverses.





# Charte graphique du PNA

- Un logo spécifique
- Une trame Word
- Une trame PowerPoint
- Un cadre d'utilisation
  
- Téléchargeable sur le site du PNA



# Journées Techniques Cistude 2021

- Village des Tortues, Carnoules (83)
- 7 et 8 décembre 2021
- Co-organisation SOPTOM/SHF
- Une cinquantaine de participants
- 14 présentations
  
- Thèmes principaux abordés :
  - Cadre réglementaire, éthique, technique et scientifique des études et suivis ;
  - Séquence ERC ;
  - Stratégie de lutte contre les espèces de tortues exogènes ;
  - Gestion conservatoire de l'espèce.



# Études et suivis

- Constitution d'un groupe de travail
- Deux réunions et des concertations régulières (V1, V2)
- Soumission de la V3 au Comité de pilotage pour validation

Remarques principales après relecture par Copil :

- Manque un onglet « Étude de la connectivité d'une population » dans l'item « Acquisition de connaissances sur un site géré » (Cas n°2)
  - ⇒ *Inclure dans « étudier l'utilisation du paysage »?*
  - ⇒ *Créer un onglet spécifique?*
- Ajouter « piégeage à la main » et « à l'épuisette » dans piégeage prospectif ?





# Prise en charge des Cistudes trouvées

- Plusieurs cas cette année encore
- Sollicitations animation nationale et animations régionales

## Constat :

- Manque de fluidité dans les démarches
- Réponses apportées très variables en fonction des régions
- Modalités de prise en charge pas toujours satisfaisantes



# Cartes de sensibilité régionales

## Finalisée

- Corse
- Occitanie « orientale »

## En cours de finalisation

- Occitanie « occidentale »

## En cours de réalisation

- Centre-Val de Loire



# Document accompagnant la séquence ERC

- Constitution d'un groupe de travail
- Deux réunions et des concertations régulières (V1, V2)
- Soumission de la V3 au Comité de pilotage pour validation

=> Nécessité de faire le lien avec le document « Études et suivis »





# Acquisition de connaissances et communication

- Constitution d'un groupe de travail
- Réalisation du bilan des espèces exogènes confiées aux refuges (=> liste espèces TaxRef et clé de détermination)
- Publication par Jérôme Maran d'un article scientifique sur la reproduction en milieu naturel de *Pelodiscus sinensis* et *Mauremys sinensis* (Bull SHF n°177)
- Poursuite de travaux de recherche sur *Trachemys scripta* en milieu naturel

=> **2022** : finalisation de la SNG Trachémyde de l'OFB avec prise en compte des autres espèces de tortues exogènes



# Veille sanitaire

## Plusieurs publications scientifiques en 2021 :

- Présence de polluants persistants organiques (POPs) dans le plasma des Cistudes

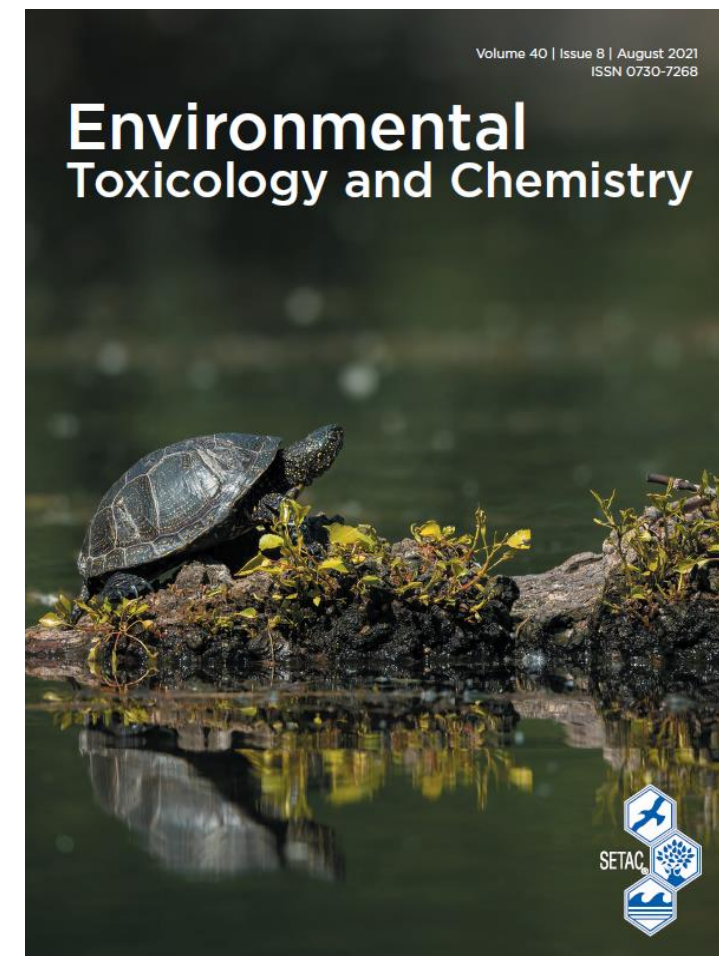
(Burkart et al. 2021) Burkart L., Olivier A., Lourdais O., Vittecoq M., Blouin-Demers G., Alliot F., Le Gac C., Martin N. & Goutte A. (2021) – Determinants of legacy POPs levels in the European pond turtle (*Emys orbicularis*) in the Camargue, France. *Environmental Toxicology and Chemistry*. 40 (8): 2261-2268.

- Prolifération des algues épizoïques sur la carapace de la Cistude d'Europe

Beau, F. & Brischoux, F. (2021) - Fish-farming bolsters algal fouling and negatively affects condition and reproduction in European pond turtles (*Emys orbicularis*)

- Peuplements de diatomées périphytiques vivant sur les carapaces de Cistude

Roubeix V., Attia L., Chavaux R., Very F., Olivier A., Ector L. & Vassal V. (2021) –Specificity of diatoms community attached on the carapace of the European pond turtle (*Emys orbicularis*). *Advances in Oceanography and Limnology*. 12 (1).

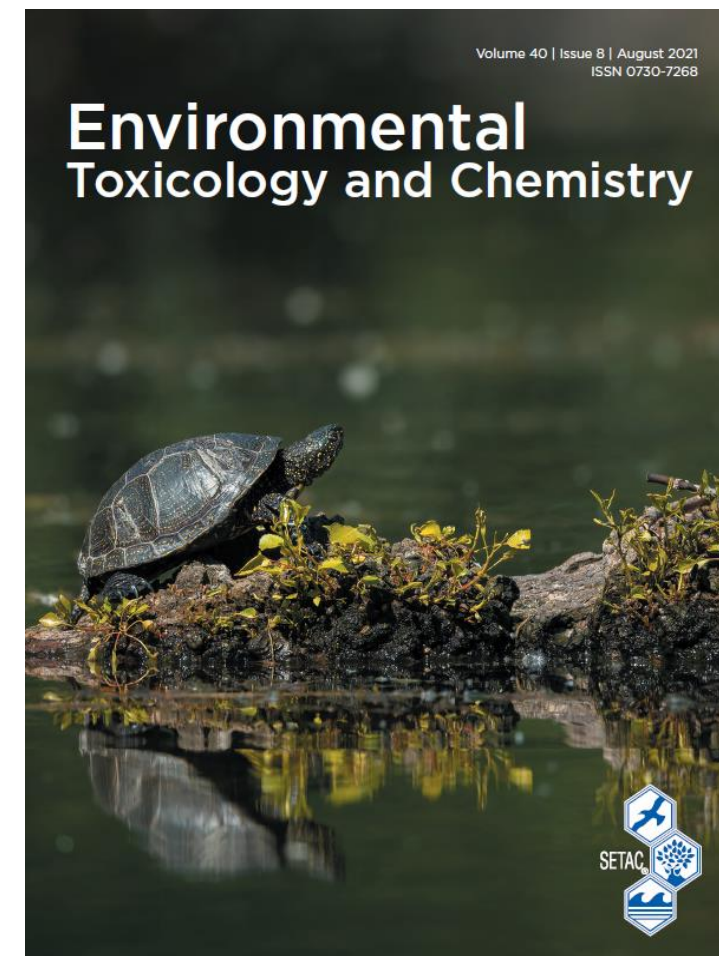


# Veille sanitaire

## => Lancement du projet CISTOX :

- ❖ Obtention d'un financement ECOPHYTO par Olivier Lourdais (CNRS Chizé)
- ❖ Trois régions concernées : Nouvelle-Aquitaine, Centre- Val de Loire et PACA
- ❖ Objectifs :
  - Étudier les voies d'expositions à plusieurs produits phytosanitaires (PP) et leurs métabolites ;
  - Comprendre les variations spatiales et individuelles des teneurs plasmatiques en PP ;
  - Établir un lien entre l'exposition aux PP et les effets moléculaires et physiologiques, le comportement, la morphologie et la démographie.

=> Étude en cours sur l'asymétrie fonctionnelle comme indicateur d'état de santé des Cistudes (Association Épiméthée)





# Caractérisation génétique

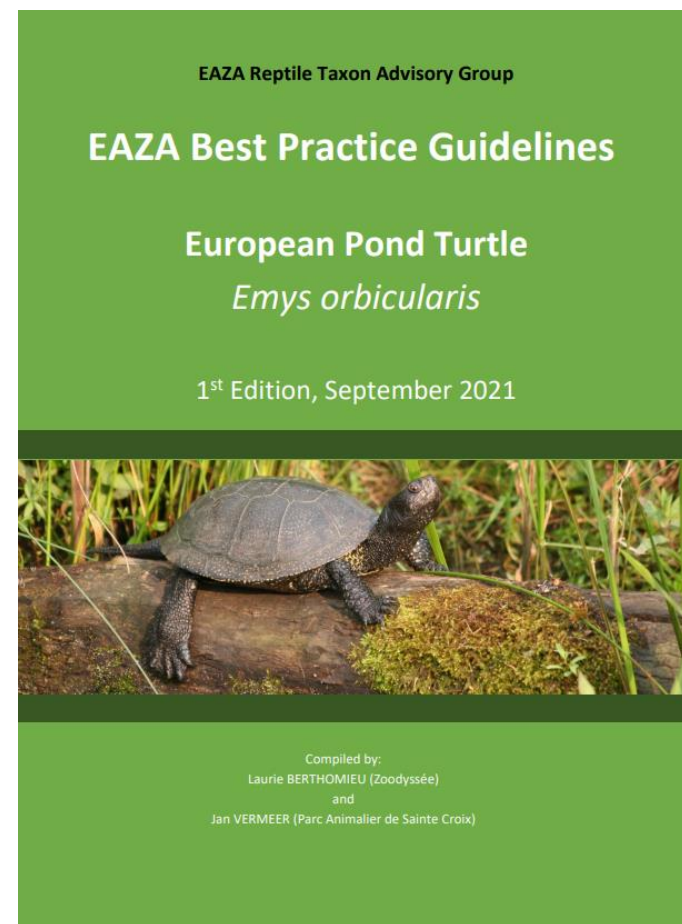
- Nécessité en 2021 de rechercher un nouveau partenaire pour les analyses génétiques

=> L'Institut de recherche Senckenberg (Allemagne) s'est montré enthousiaste à l'idée de reprendre ce travail



## Quelques news

- Mise en ligne sur le site du PNA, en février 2021, du guide des bonnes pratiques pour accompagner les projets de réintroduction et de renforcement des populations de Cistude d'Europe
- L'EAZA Best Practice Guidelines sur la Cistude d'Europe, rédigé par Laurie Berthomieu et Yan Vermeer, est disponible en téléchargement
- Création d'un groupe de travail pour accompagner les projets de réintroduction
- Un projet de réintroduction débute (étude de faisabilité) sur la vallée de l'Arve (74)



# Orientations du PNA en 2022 au niveau national

## Études et suivis

- Animation du groupe de travail
- Projet d'études sur l'évaluation des méthodes de détection de l'espèce à l'échelle du bassin RMC
- Accompagnement et formation des porteurs de projets d'études

## Gestion conservatoire

- Mise à jour des fiches
- Poursuite de l'accompagnement de la mise en œuvre du Plan de Relance Verte en Nouvelle-Aquitaine
- **A débattre en copil : Intérêt de la mise en place d'un dispositif type « Havre de paix » pour la Cistude ? (présentation JM Catil – NEO)**

## Gestion des données

- Mise en ligne de l'outil de saisie des données de CMR
- Mise en ligne de l'outil GéoNature Citizen (espèces concernées : Cistude d'Europe, Lézard ocellé, Tarente de Maurétanie, Xénope lisse, Grenouille taureau)





# Orientations du PNA en 2022 au niveau national

## Espèces exogènes

- Finalisation SNG Trachémyde avec l'OFB
- Finalisation de la liste des espèces de tortues exogènes pouvant être trouvées en milieu naturel en France Métropolitaine, intégration à TaxRef et information du MTE
- Réalisation d'une clé de détermination des espèces de tortues indigènes et exogènes de France métropolitaine (format HerpMe)

## Réintroduction et renforcement de populations

- Accompagnements des projets
- Animation du groupe de travail



# Orientations du PNA en 2022 au niveau régional



©Conseil Départemental de l'Isère

Auvergne-Rhône-Alpes  
Bourgogne-Franche-Comté  
Centre-Val de Loire  
Corse  
Grand Est  
Nouvelle-Aquitaine  
Occitanie  
Provence-Alpes-Côte d'Azur



©Conseil Départemental de l'Isère

