

Site classé
Patrimoine
national



Confluent de l'Ain et du Rhône

Ain-Isère

Date de l'arrêté : 3 décembre 1990

Communes concernées : Loyettes et Saint-Maurice de-Gourdans (Ain), Anthon (Isère)

Superficie : 670 ha

L'Ain se déverse dans le Rhône, dont il est le principal affluent, après un parcours de 200 km entamé dans le Haut-Jura. Au confluent, La rivière circule dans un chenal unique, dessinant des méandres, de longues courbes, et créant des îles, c'est-à-dire des bras qui se déconnectent peu à peu du lit jusqu'à se combler.

Des bancs de graviers et de sable se déposent, se déplaçant au gré des caprices de la rivière. Là, la végétation colonise certaines zones ; ailleurs elle est balayée par une inondation qui change le tracé du lit. Le passage se redessine tous les dix ans environ et ce côté mouvant alimente le charme du confluent et en constitue son originalité et son intérêt.

Dans les années 1980, le projet de construction d'un barrage à Loyettes, en plein cœur du confluent, ultime aménagement envisagé par la Compagnie Nationale du Rhône sur le Haut Rhône, mobilise les protecteurs de la nature, mobilisation qui conduit au retrait du projet.

Le classement du site suit en 1990. Le périmètre de 670 hectares, véritable "musée de formes" pour les géomorphologues, les spécialistes des formes géographiques, forme l'une des dernières confluences naturelles et actives d'Europe.

Les eaux stagnantes, les eaux courantes, les plages de graviers blancs, les landes sèches... ces biotopes très variés favorisent une biodiversité remarquable : herbiers submergés des lînes, saulaies, forêts de bois tendres comme le peuplier ou de bois durs comme les frênes et les chênes.

Ils abritent à leur tour tout un peuple animal : la loutre, disparue depuis les années 80, fréquente de nouveau le confluent, attestant au passage de la bonne qualité de l'eau, prodigue en nourriture variée et abris. Le castor d'Europe se plaît dans les saulaies inondables, accompagné de la gorge-bleue à miroir, petit passereau rare et discret.

Type d'intérêt

Pittoresque et scientifique

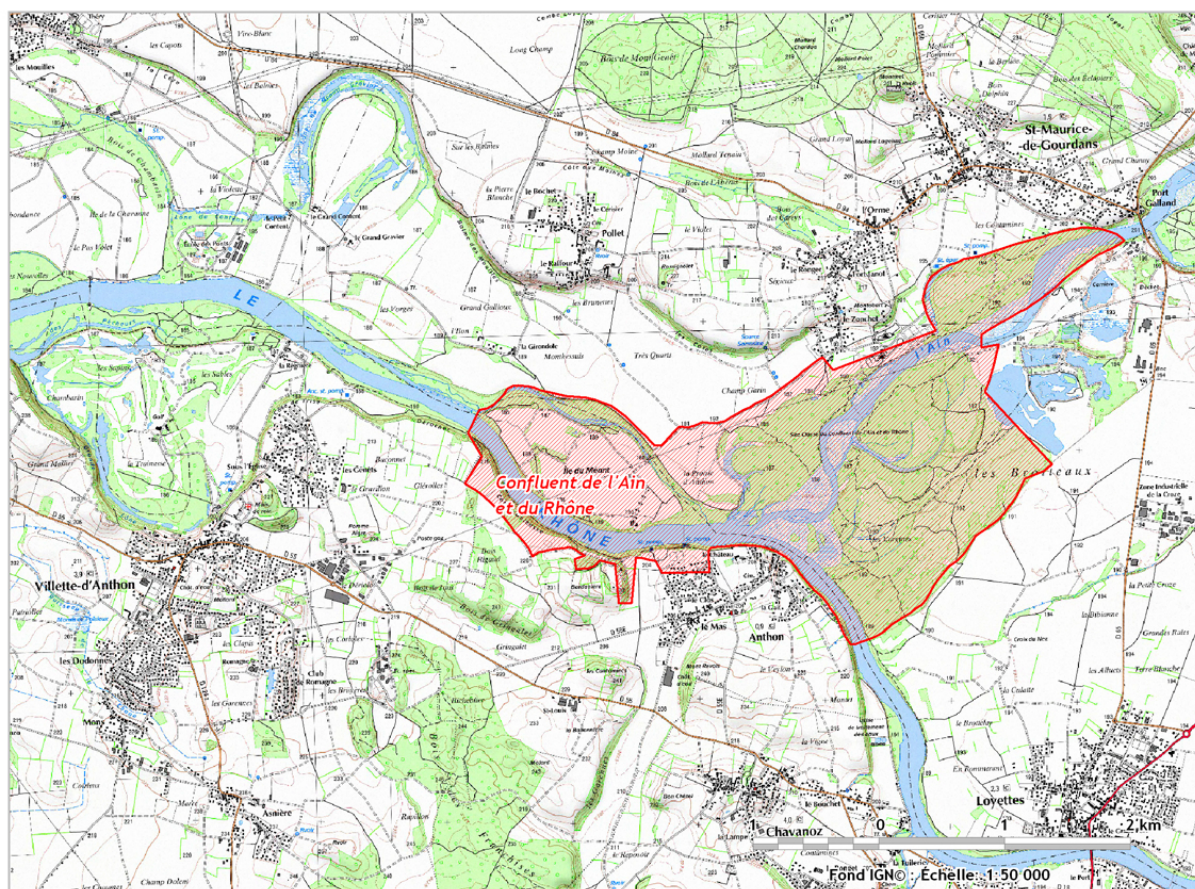
Accès

Libre

Tourisme

Deux sentiers aménagés, baptisés sentier du Frêne et sentier du Castor, font le tour des principales richesses du confluent. Ils sont tous deux situés sur la commune de Saint-Maurice-de-Gourdans.

Carte du site



Mise à jour : DREAL 2013

