

Nombre de PLH en région

- ✓ **109 PLH**, dont 71 PLH exécutoires¹

A noter que **62 PLH** de la région sont des PLH **volontaires**², dont 42 sont exécutoires.

- ✓ **62 %** des communes de la région impliquées par un PLH
- ✓ **87 %** de la population régionale couverte par un PLH

Répartition par département

	PLH en cours d'élaboration	PLH exécutoire	PLH exécutoires sur une partie de l'EPCI	Total
Ain	5		2	7
Allier	1		2	3
Ardèche	3	5	2	10
Cantal		1		1
Drôme	2	3	1	6
Isère	7	3	2	12
Loire	4	2		6
Haute-Loire	1			1
Puy-de-Dôme	3	3	22	28
Rhône	5	6	2	13
Savoie	3	1	1	5
Haute-Savoie	4	11	2	17
Total	38	35	36	109

Source Sudocuh Etat des PLH au 31/12/18

NB :

- PLH en cours d'élaboration : PLH engagés, en phase d'adoption et réengagés
- PLH exécutoire : PLH exécutoires, PLH à échéance prorogés, PLH maintenus

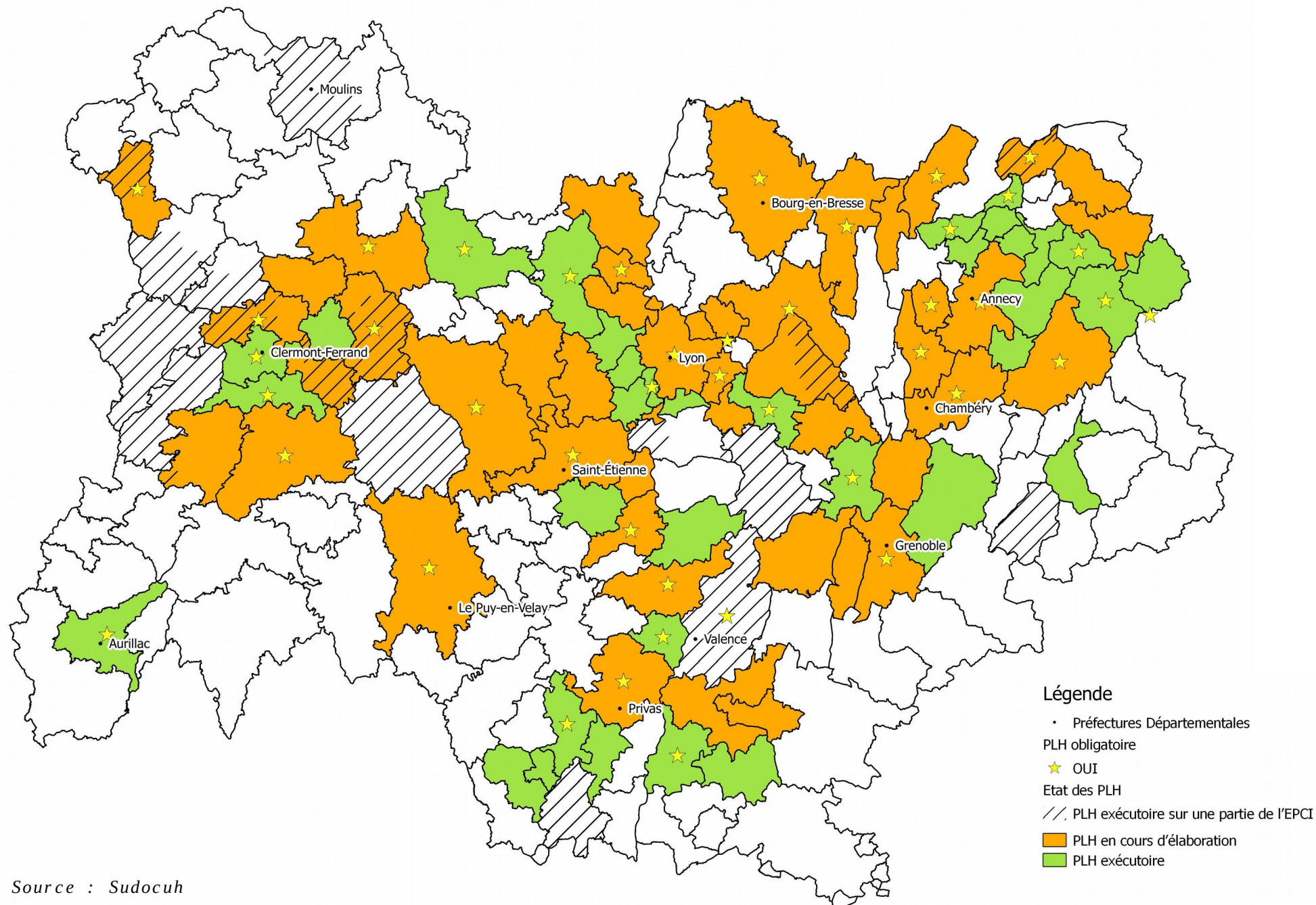
Précisions sur le comptage des PLH :

Quand un EPCI a deux procédures de PLH correspondant à son périmètre, seule une procédure est comptabilisée dans ce document (par exemple, si un EPCI a un PLH exécutoire et un autre réengagé, seule la procédure exécutoire est comptabilisée).

Quand un EPCI compte plusieurs PLH exécutoires sur son territoire (c'est le cas de nombreux EPCI en région dont le territoire a été modifié suite au SDCI de 2017 ; avec les PLH des anciens EPCI qui restent exécutoires pendant 2 ans) tous les PLH exécutoires sont comptés dans ce document tant que les procédures ne se superposent pas.

- 1- le PLH devient exécutoire 2 mois la délibération approuvant le PLH (si pas de modification demandée par le préfet)
- 2- le PLH est porté par un EPCI dont le poids démographique, le statut ou les compétences n'engendrent aucune obligation de part des dispositions portées par le CCH.

Situation des PLH au 31 décembre 2018 en Auvergne-Rhône-Alpes



Source : Sudocuh