



Site classé
Patrimoine
national



Cascade de Couz

Savoie

Date de l'arrêté : 23 septembre 1955

Commune : Saint-Cassin

Superficie : 4 ha

La Cascade de Couz figure sur tous les premiers guides touristiques de la Savoie, opportunément placée sur la route qui menait de la ville thermale d'Aix-les-Bains à la Grande Chartreuse, route construite en 1670 et dites "des Échelles", qui menait aussi de Chambéry à Lyon.

Bien visible, la cascade de Couz tombe d'un seul jet d'un rocher de plus de 50 mètres juste en bord de chaussée. Pas un ouvrage du XIX^e sur la Savoie nouvellement rattachée à la France en 1860 qui ne la représente en gravure ou dessin, au même titre que l'Abbaye de Hautecombe, le Lac du Mont-Cenis ou le Mont Iseran.

Ce caractère pittoresque lui vaut une première protection sous forme d'inscription du site le 5 avril 1935. Vingt ans plus tard, le 23 septembre 1955, la protection est renforcée : est alors classée une bande de 40 mètres de large, de part et d'autre du cours d'eau, bordée par la route à l'aval de la cascade, la limite amont étant située une centaine de mètres plus haut.

Ce classement s'impose alors à des parcelles d'appartenance privée. De part et d'autre de la bande classée, demeure la large zone préalablement inscrite.

Si la cascade de Couz est protégée à son pied de toute construction ou dégradation qui pourrait la masquer, ou au-dessus de modifications qui pourraient altérer son débit ou son allure, les mesures d'inscription et de classement sont arrivés trop tard pour limiter l'impact des installations de chemin de fer. La ligne SNCF de Saint-André-le-Gaz à Chambéry s'est construite en fond de vallée le long de la route, seul et unique point de passage pour emprunter le tunnel de l'Épine. Les pylônes ferroviaires barrent visuellement le pied de la cascade et brouillent depuis la lecture ce paysage pittoresque.

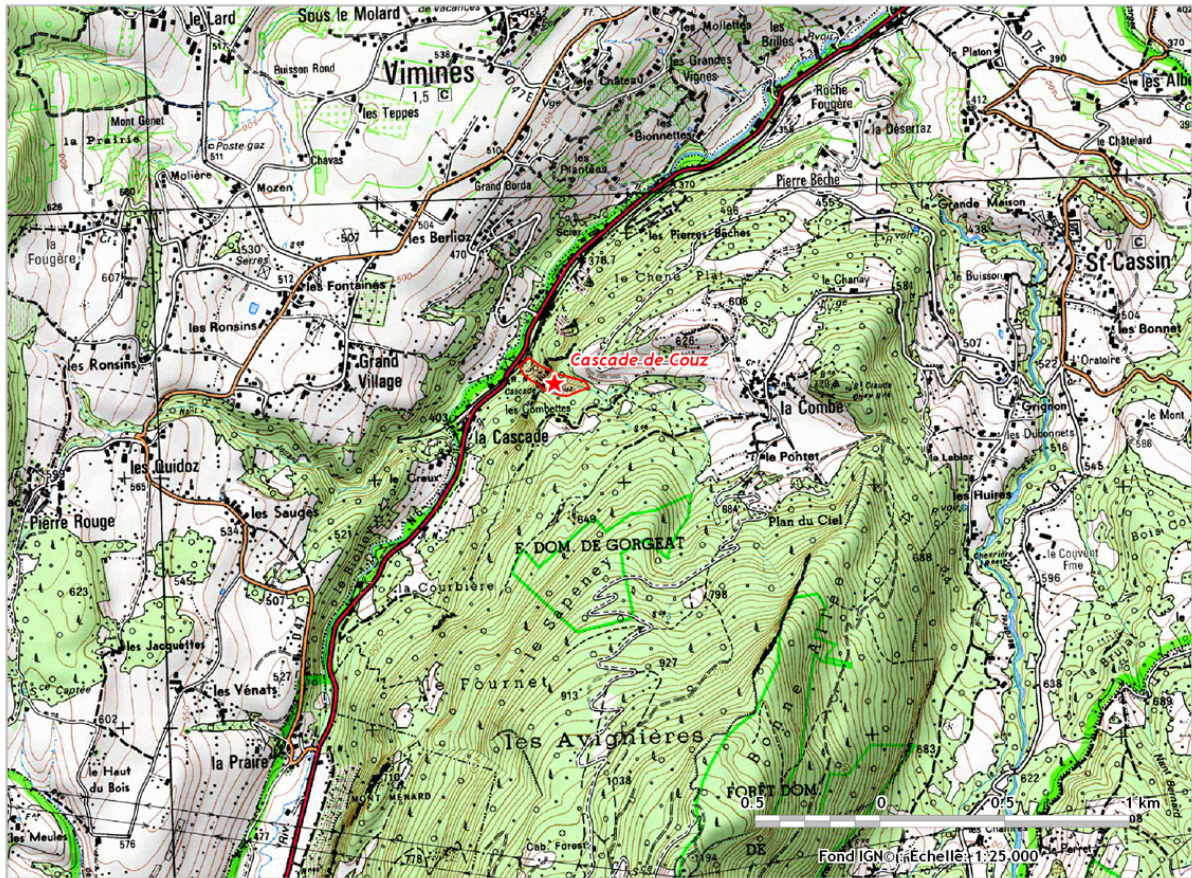
Type d'intérêt

Pittoresque

Accès

Libre. Visible depuis la route nationale 6. Chemin d'accès au pied de la cascade.

Carte du site



Mise à jour : DREAL 2013

