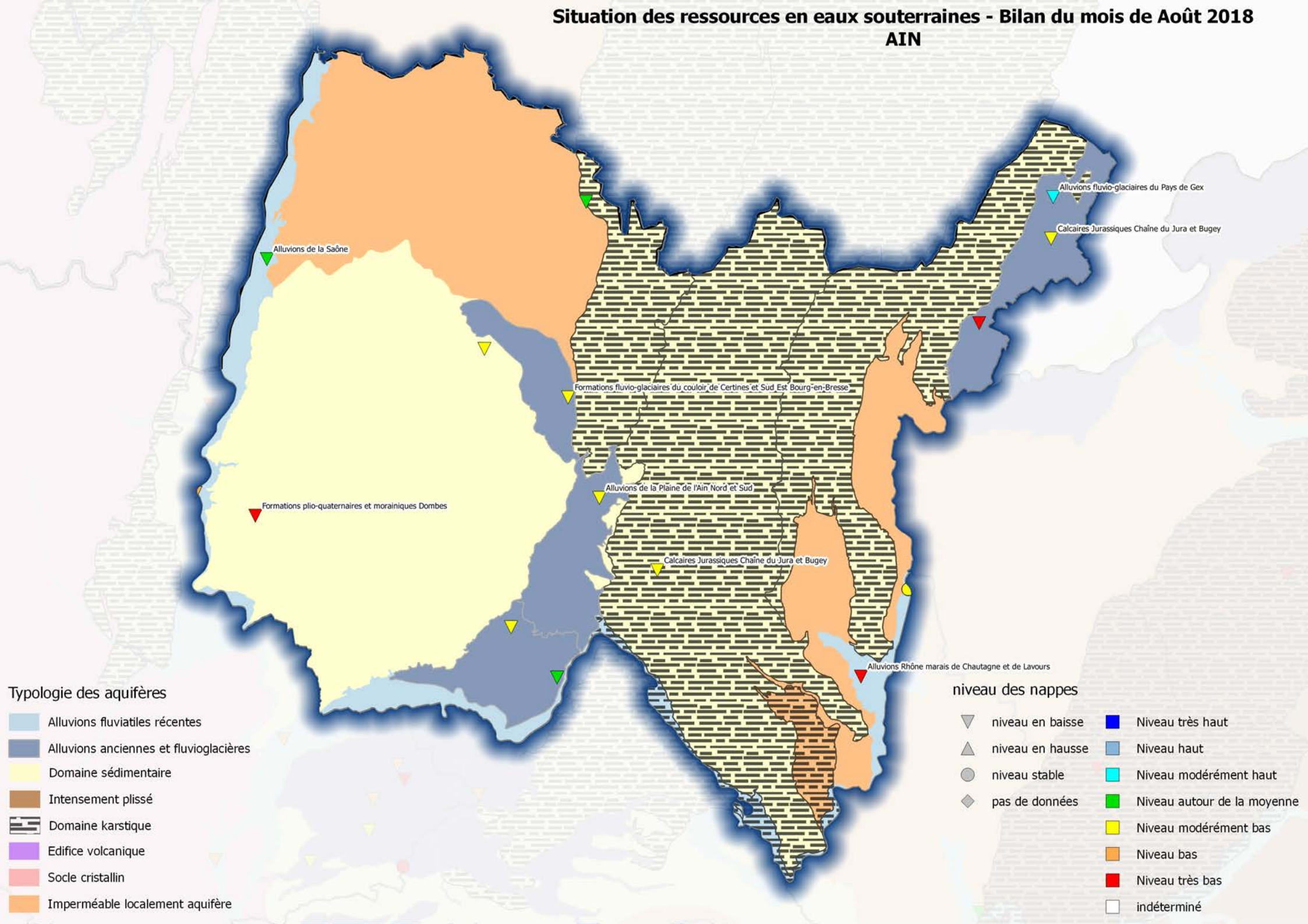


# Situation des ressources en eaux souterraines - Bilan du mois de Août 2018

## AIN



### Typologie des aquifères

- Alluvions fluviales récentes
- Alluvions anciennes et fluvioglacières
- Domaine sédimentaire
- Intensement plissé
- Domaine karstique
- Edifice volcanique
- Socle cristallin
- Imperméable localement aquifère

### niveau des nappes

- niveau en baisse
- niveau en hausse
- niveau stable
- pas de données
- Niveau très haut
- Niveau haut
- Niveau modérément haut
- Niveau autour de la moyenne
- Niveau modérément bas
- Niveau bas
- Niveau très bas
- indéterminé

Alluvions de la Saône

Alluvions fluvioglacières du Pays de Gex

Calcaires Jurassiques Chaîne du Jura et Bugey

Formations fluvioglacières du couloir de Certines et Sud Est Bourg-en-Bresse

Formations plio-quaternaires et morainiques Dombes

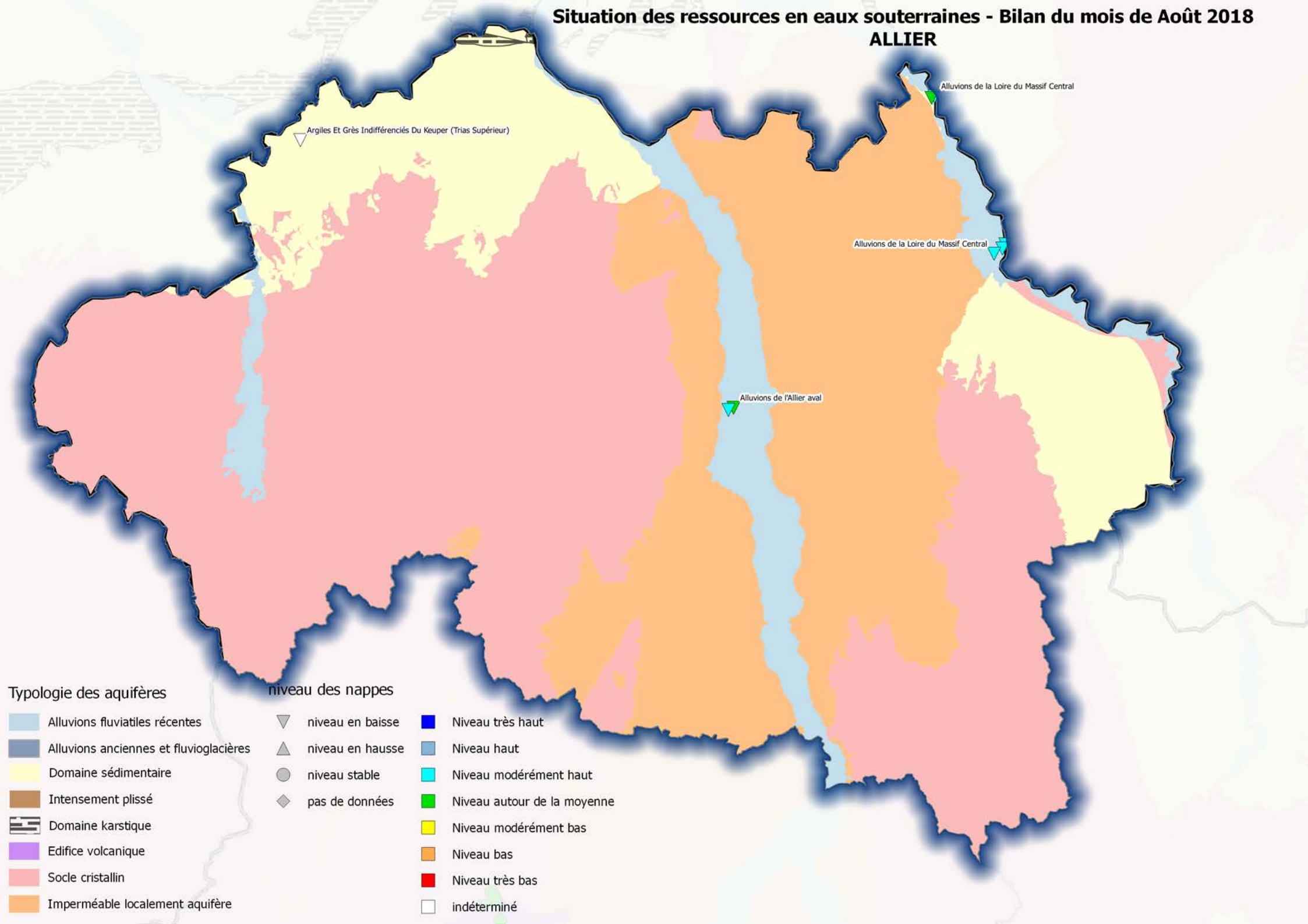
Alluvions de la Plaine de l'Ain Nord et Sud

Calcaires Jurassiques Chaîne du Jura et Bugey

Alluvions Rhône marais de Chautagne et de Lavours

# Situation des ressources en eaux souterraines - Bilan du mois de Août 2018

## ALLIER



Argiles Et Grès Indifférenciés Du Keuper (Trias Supérieur)

Alluvions de la Loire du Massif Central

Alluvions de la Loire du Massif Central

Alluvions de l'Allier aval

### Typologie des aquifères

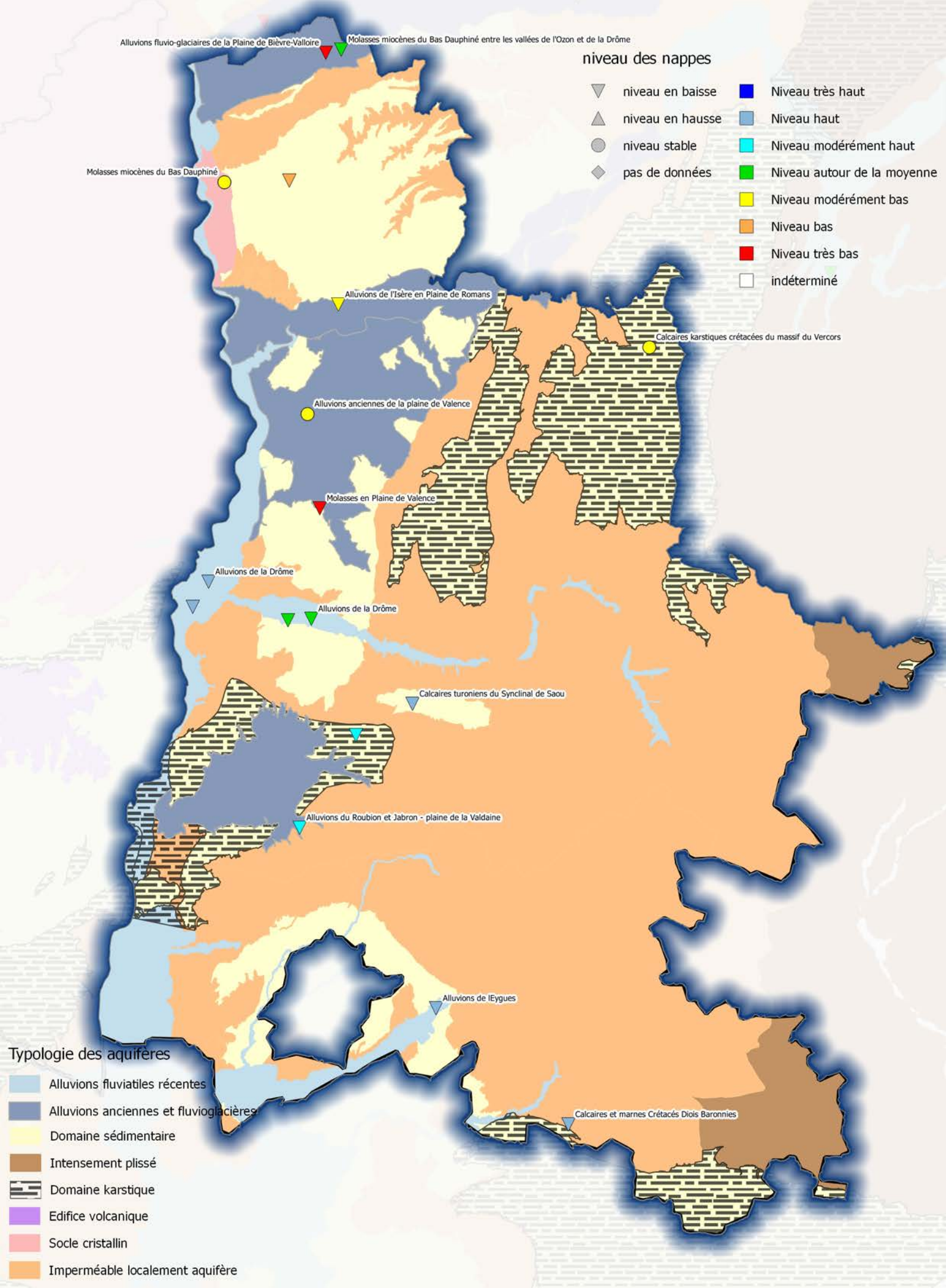
- Alluvions fluviales récentes
- Alluvions anciennes et fluvioglacières
- Domaine sédimentaire
- Intensement plissé
- Domaine karstique
- Edifice volcanique
- Socle cristallin
- Imperméable localement aquifère

### niveau des nappes

- niveau en baisse
- niveau en hausse
- niveau stable
- pas de données
- Niveau très haut
- Niveau haut
- Niveau modérément haut
- Niveau autour de la moyenne
- Niveau modérément bas
- Niveau bas
- Niveau très bas
- indéterminé

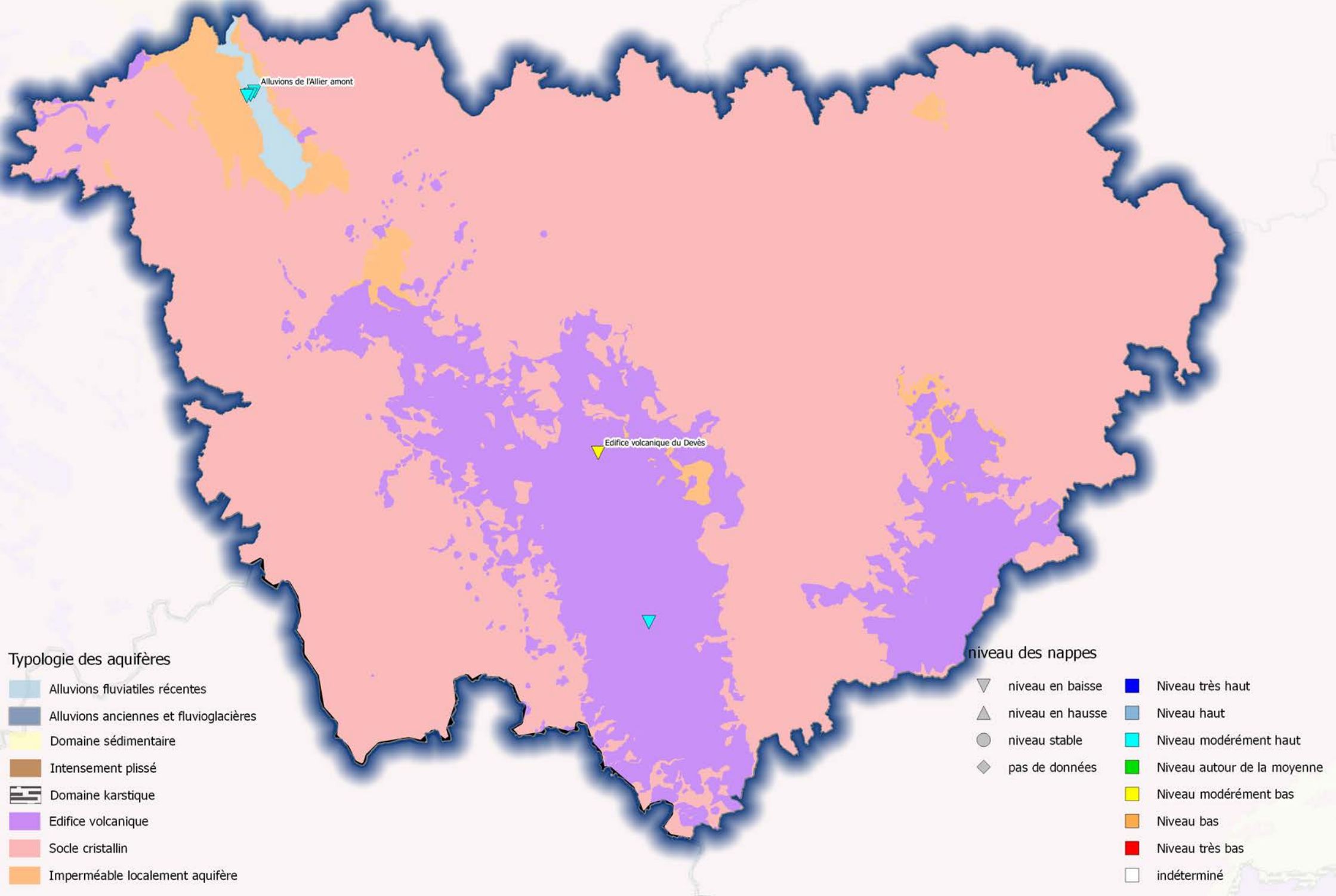
# Situation des ressources en eaux souterraines - Bilan du mois de Août 2018

## DROME



# Situation des ressources en eaux souterraines - Bilan du mois de Août 2018

## HAUTE-LOIRE



# Situation des ressources en eaux souterraines - Bilan du mois de Août 2018

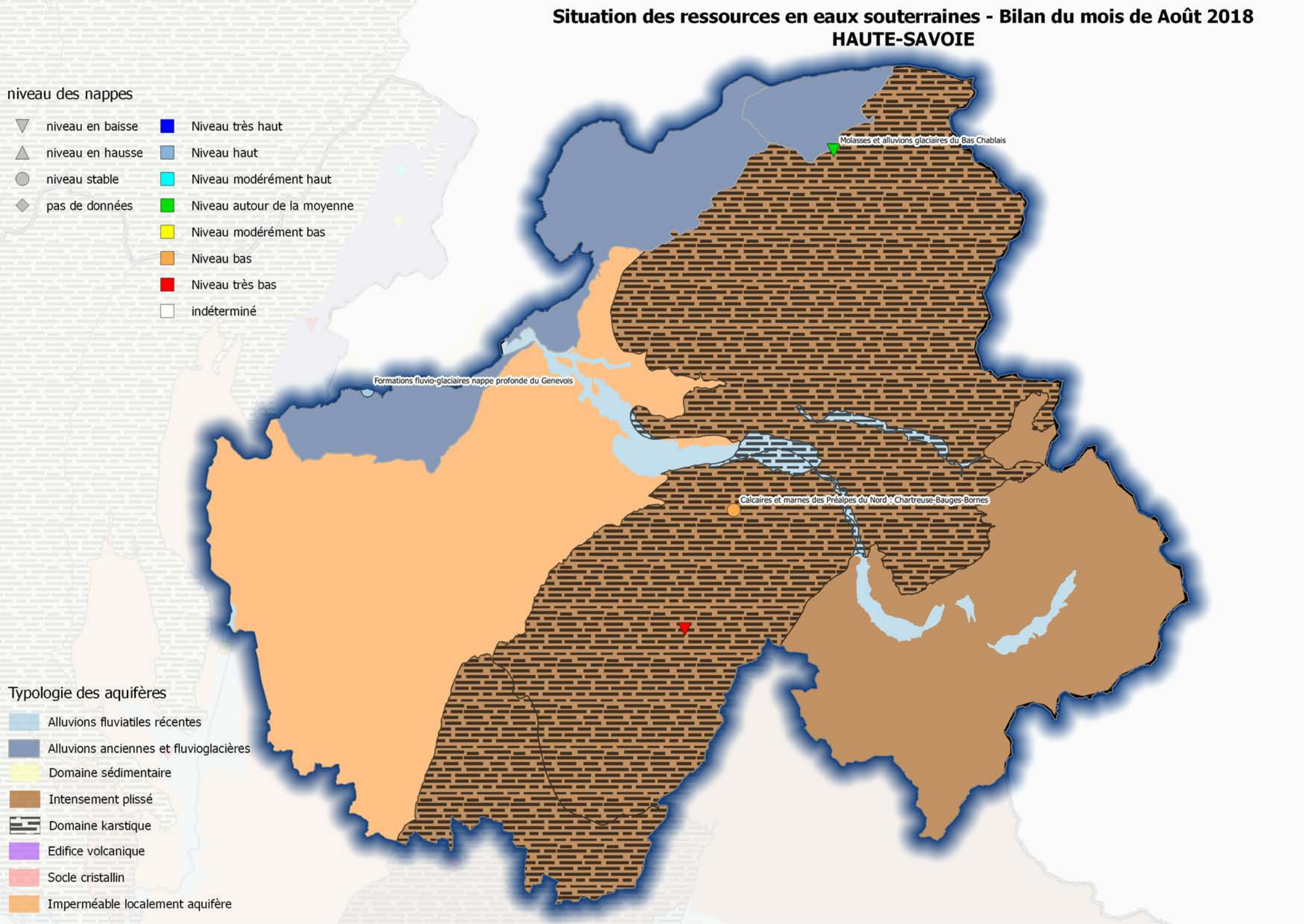
## HAUTE-SAVOIE

### niveau des nappes

- |   |                  |   |                             |
|---|------------------|---|-----------------------------|
| ▽ | niveau en baisse | ■ | Niveau très haut            |
| ▲ | niveau en hausse | ■ | Niveau haut                 |
| ● | niveau stable    | ■ | Niveau modérément haut      |
| ◆ | pas de données   | ■ | Niveau autour de la moyenne |
|   |                  | ■ | Niveau modérément bas       |
|   |                  | ■ | Niveau bas                  |
|   |                  | ■ | Niveau très bas             |
|   |                  | □ | indéterminé                 |

### Typologie des aquifères

- |   |   |
|---|---|
| ■ | Alluvions fluviales récentes            |
| ■ | Alluvions anciennes et fluvioglaciaires |
| ■ | Domaine sédimentaire                    |
| ■ | Intensement plissé                      |
| ■ | Domaine karstique                       |
| ■ | Edifice volcanique                      |
| ■ | Socle cristallin                        |
| ■ | Imperméable localement aquifère         |

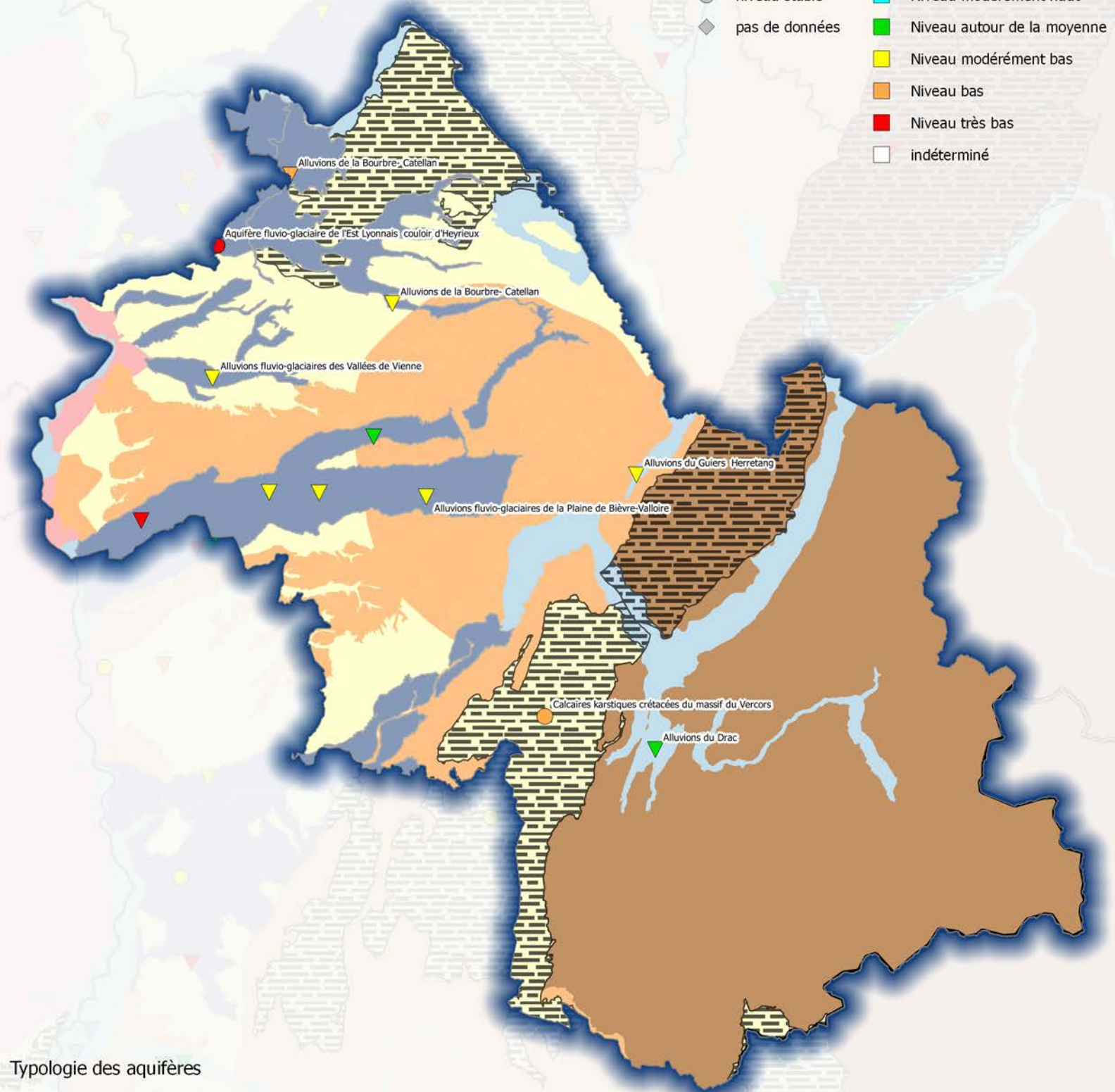


# Situation des ressources en eaux souterraines - Bilan du mois de Août 2018

## ISERE

### niveau des nappes

- |   |                  |   |                             |
|---|------------------|---|-----------------------------|
| ▽ | niveau en baisse | ■ | Niveau très haut            |
| ▲ | niveau en hausse | ■ | Niveau haut                 |
| ● | niveau stable    | ■ | Niveau modérément haut      |
| ◆ | pas de données   | ■ | Niveau autour de la moyenne |
|   |                  | ■ | Niveau modérément bas       |
|   |                  | ■ | Niveau bas                  |
|   |                  | ■ | Niveau très bas             |
|   |                  | □ | indéterminé                 |

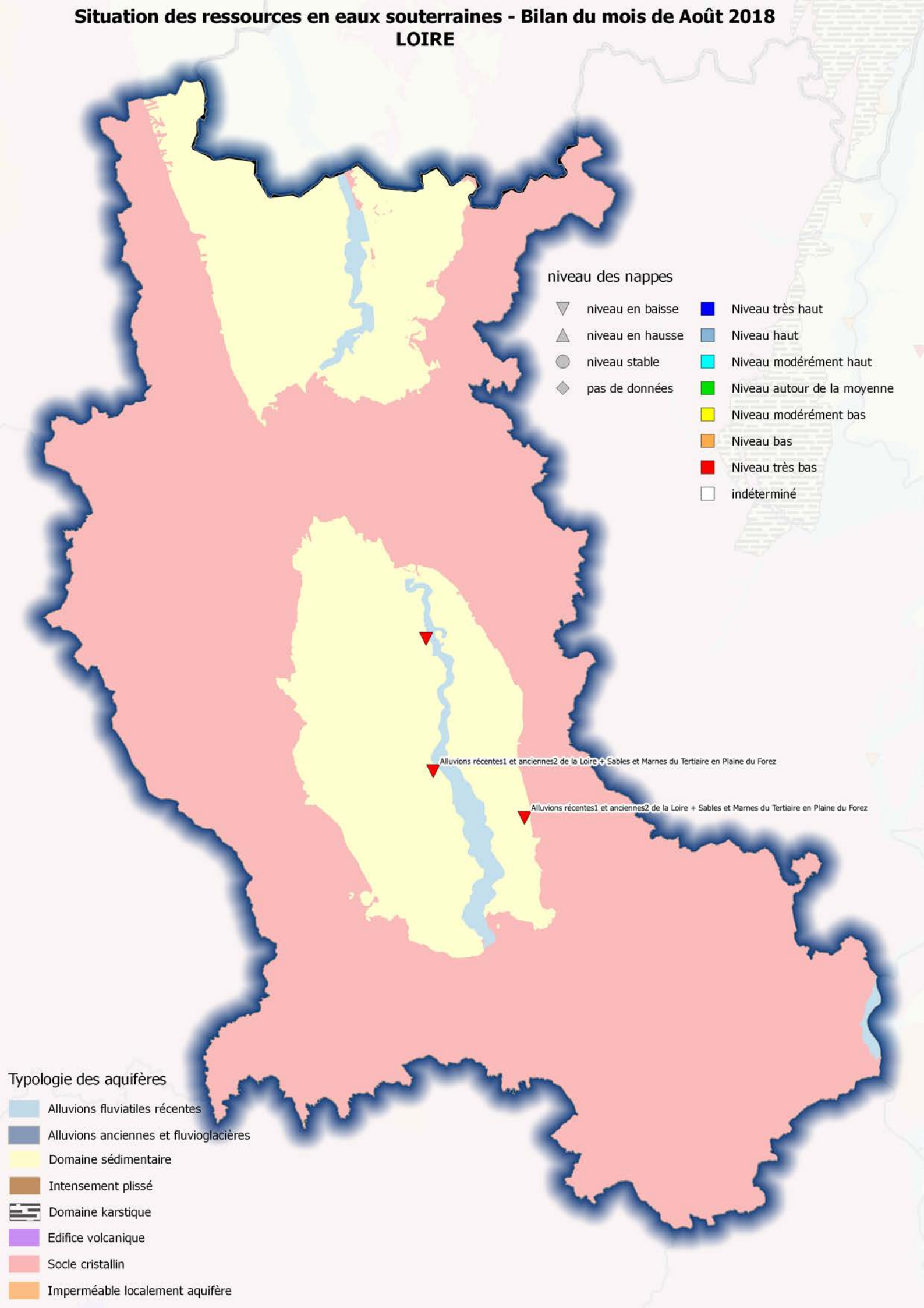


### Typologie des aquifères

- Alluvions fluviales récentes
- Alluvions anciennes et fluvioglacières
- Domaine sédimentaire
- Intensement plissé
- Domaine karstique
- Edifice volcanique
- Socle cristallin
- Imperméable localement aquifère

# Situation des ressources en eaux souterraines - Bilan du mois de Août 2018

## LOIRE



### niveau des nappes

- |   |                  |   |                             |
|---|------------------|---|-----------------------------|
| ▽ | niveau en baisse | ■ | Niveau très haut            |
| ▲ | niveau en hausse | ■ | Niveau haut                 |
| ● | niveau stable    | ■ | Niveau modérément haut      |
| ◆ | pas de données   | ■ | Niveau autour de la moyenne |
|   |                  | ■ | Niveau modérément bas       |
|   |                  | ■ | Niveau bas                  |
|   |                  | ■ | Niveau très bas             |
|   |                  | □ | indéterminé                 |

Alluvions récentes1 et anciennes2 de la Loire + Sables et Marnes du Tertiaire en Plaine du Forez

Alluvions récentes1 et anciennes2 de la Loire + Sables et Marnes du Tertiaire en Plaine du Forez

### Typologie des aquifères

- Alluvions fluviales récentes
- Alluvions anciennes et fluvioglacières
- Domaine sédimentaire
- Intensement plissé
- Domaine karstique
- Edifice volcanique
- Socle cristallin
- Imperméable localement aquifère

# Situation des ressources en eaux souterraines - Bilan du mois de Août 2018

## PUY-DE-DOME

### niveau des nappes

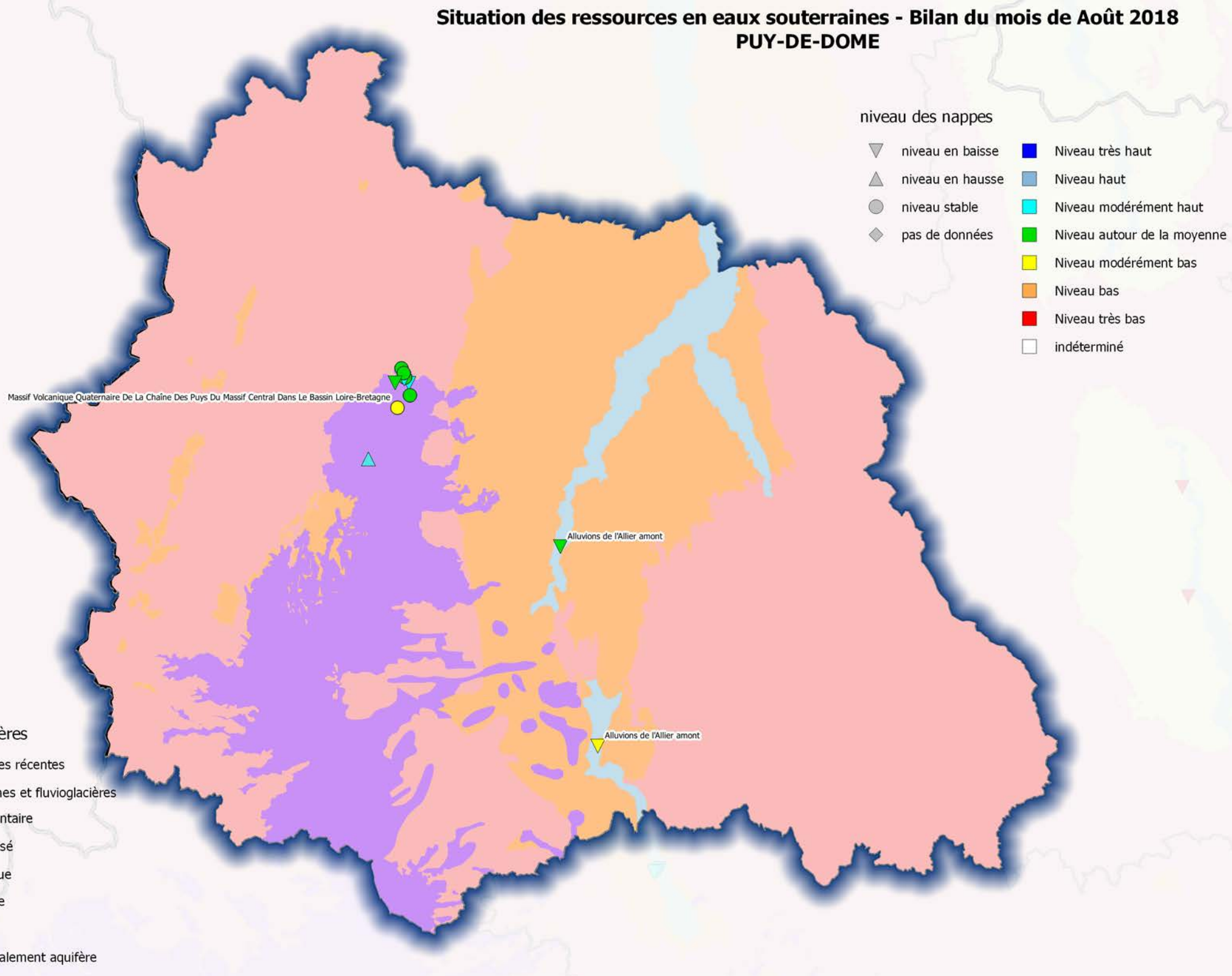


Massif Volcanique Quaternaire De La Chaîne Des Puy Du Massif Central Dans Le Bassin Loire-Bretagne

Alluvions de l'Allier amont

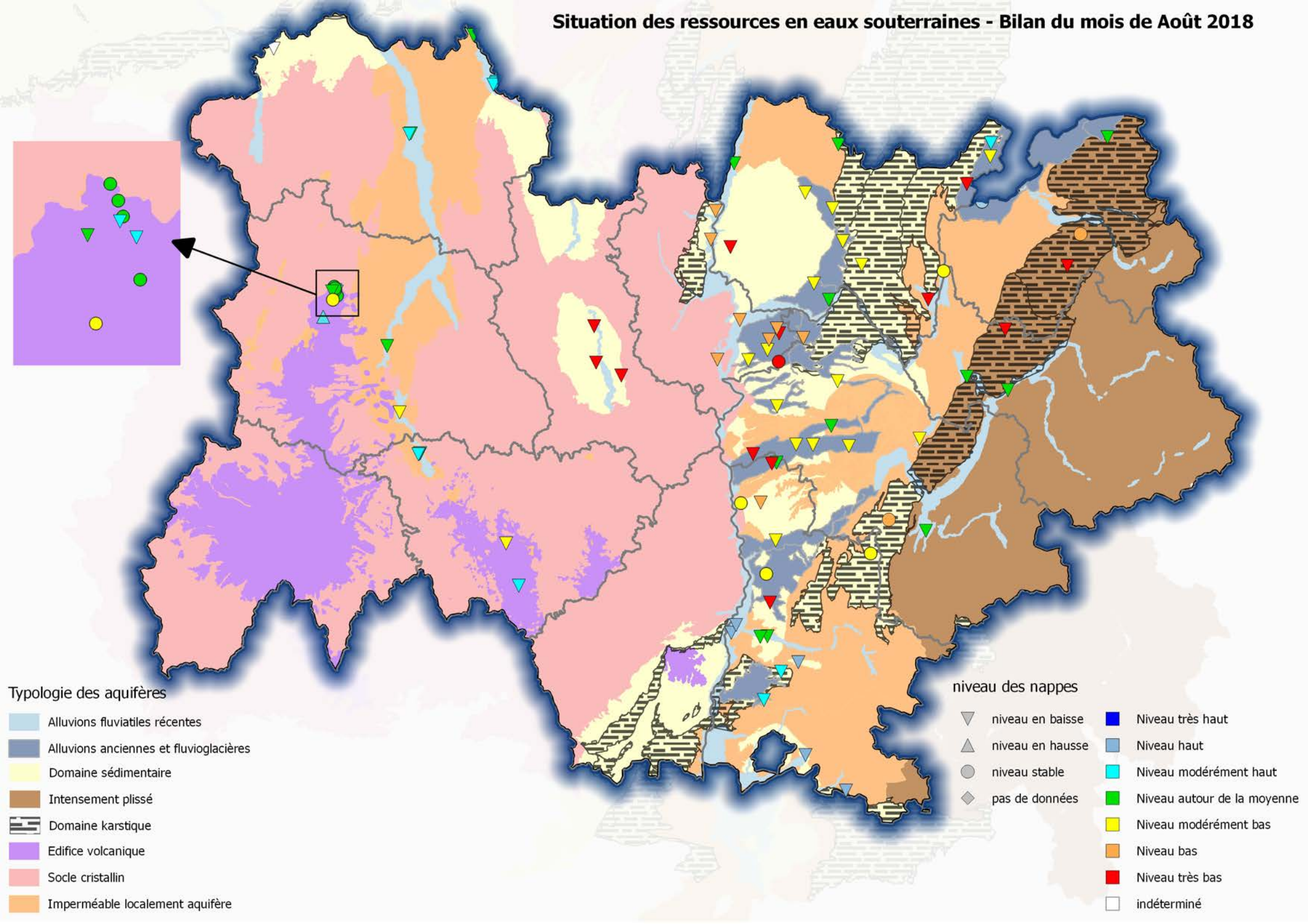
Alluvions de l'Allier amont

### Typologie des aquifères



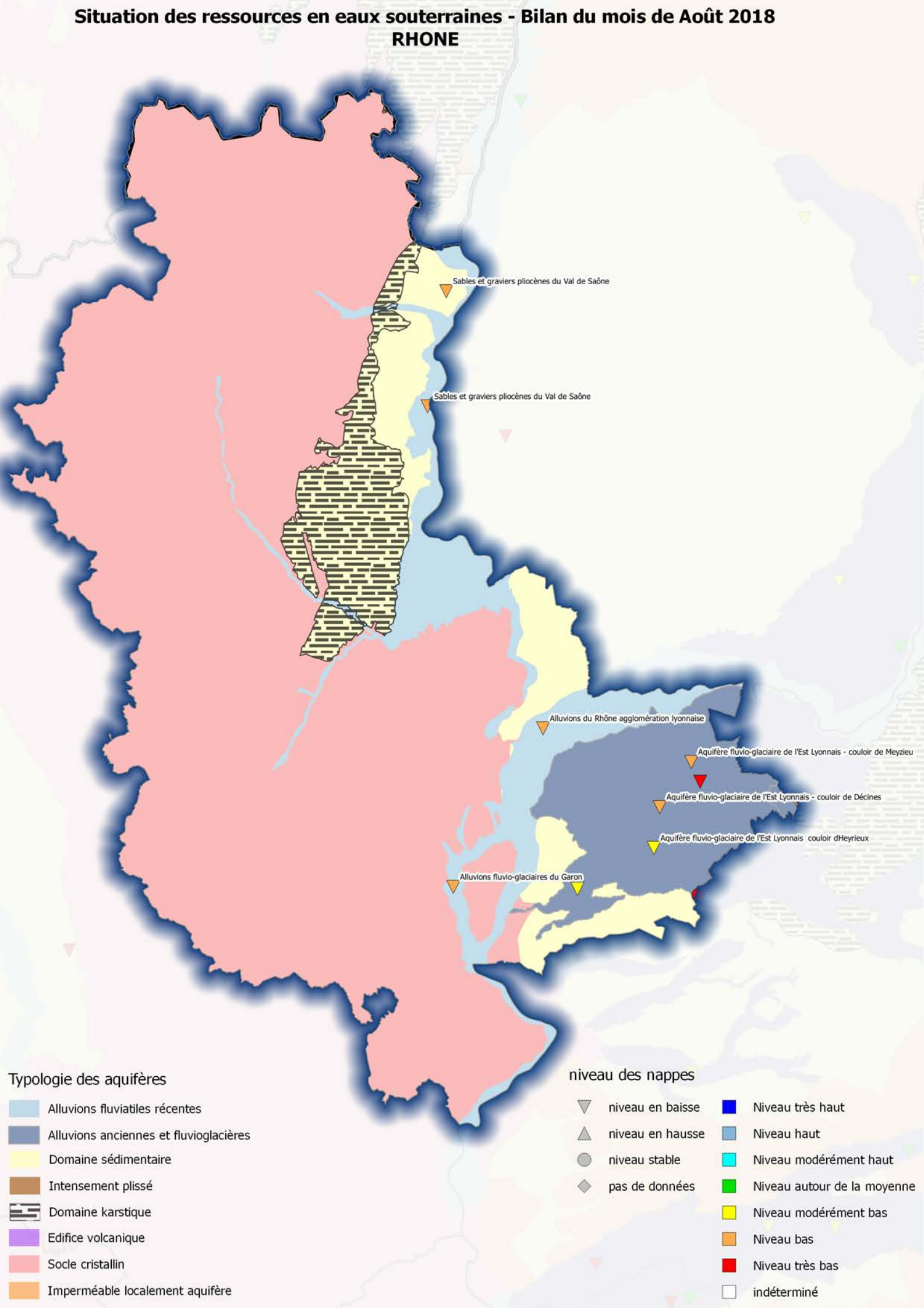


# Situation des ressources en eaux souterraines - Bilan du mois de Août 2018



# Situation des ressources en eaux souterraines - Bilan du mois de Août 2018

## RHONE



Sables et graviers pliocènes du Val de Saône

Sables et graviers pliocènes du Val de Saône

Alluvions du Rhône agglomération lyonnaise

Aquifère fluvio-glaciaire de l'Est Lyonnais - couloir de Meyzieu

Aquifère fluvio-glaciaire de l'Est Lyonnais - couloir de Décines

Aquifère fluvio-glaciaire de l'Est Lyonnais - couloir d'Héryrieux

Alluvions fluvio-glaciaires du Garon

### Typologie des aquifères

- Alluvions fluviales récentes
- Alluvions anciennes et fluvioglaciaires
- Domaine sédimentaire
- Intensement plissé
- Domaine karstique
- Edifice volcanique
- Socle cristallin
- Imperméable localement aquifère

### niveau des nappes

- niveau en baisse
- niveau en hausse
- niveau stable
- pas de données
- Niveau très haut
- Niveau haut
- Niveau modérément haut
- Niveau autour de la moyenne
- Niveau modérément bas
- Niveau bas
- Niveau très bas
- indéterminé

# Situation des ressources en eaux souterraines - Bilan du mois de Août 2018 SAVOIE

