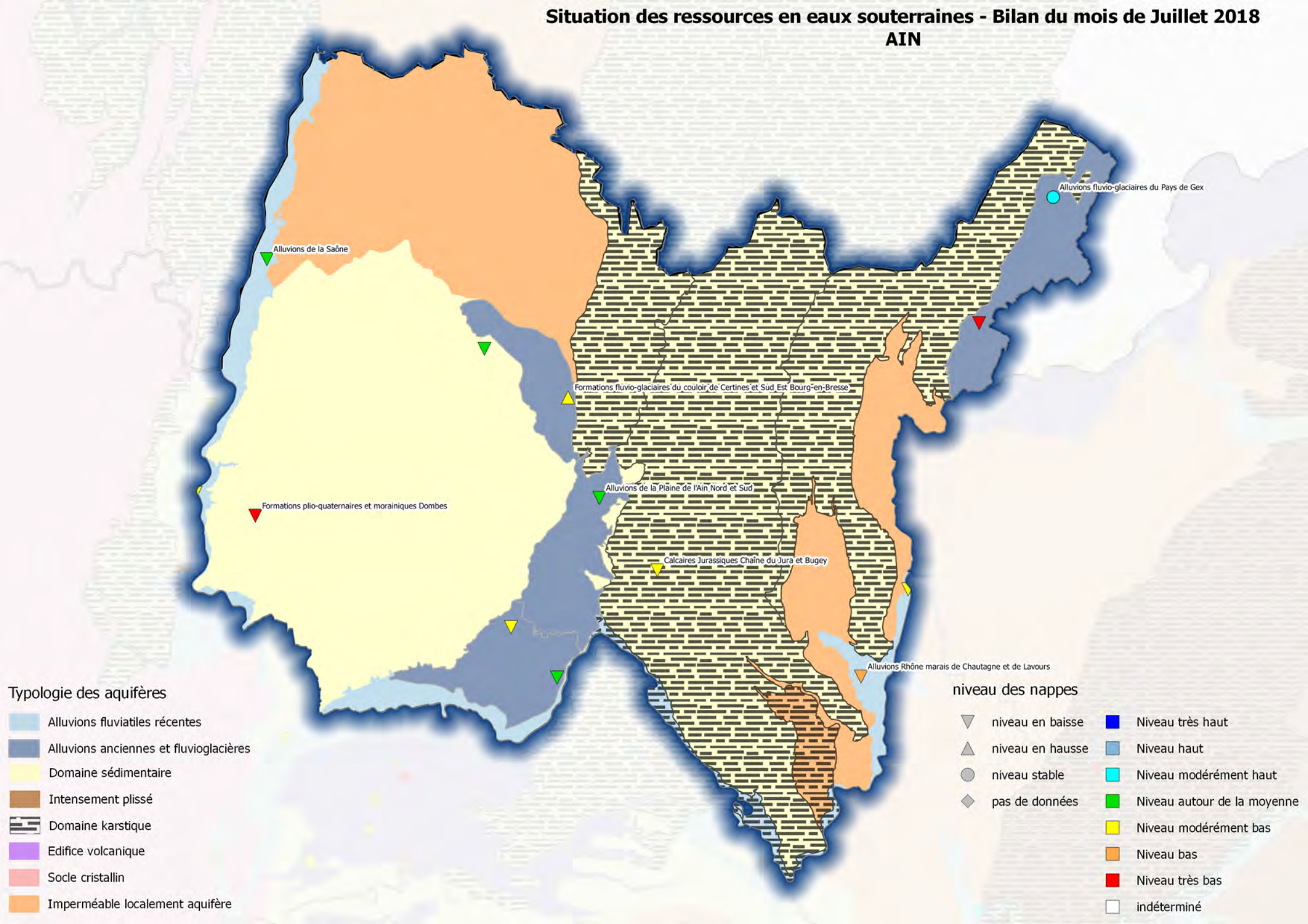


# Situation des ressources en eaux souterraines - Bilan du mois de Juillet 2018

## AIN



### Typologie des aquifères

- Alluvions fluviales récentes
- Alluvions anciennes et fluvioglacières
- Domaine sédimentaire
- Intensement plissé
- Domaine karstique
- Edifice volcanique
- Socle cristallin
- Imperméable localement aquifère

### niveau des nappes

- niveau en baisse
- niveau en hausse
- niveau stable
- pas de données
- Niveau très haut
- Niveau haut
- Niveau modérément haut
- Niveau autour de la moyenne
- Niveau modérément bas
- Niveau bas
- Niveau très bas
- indéterminé

Alluvions de la Saône

Alluvions fluvioglacières du Pays de Gex

Formations fluvioglacières du couloir de Certines et Sud Est Bourg-en-Bresse

Alluvions de la Plaine de l'Ain Nord et Sud

Formations plio-quaternaires et morainiques Dombes

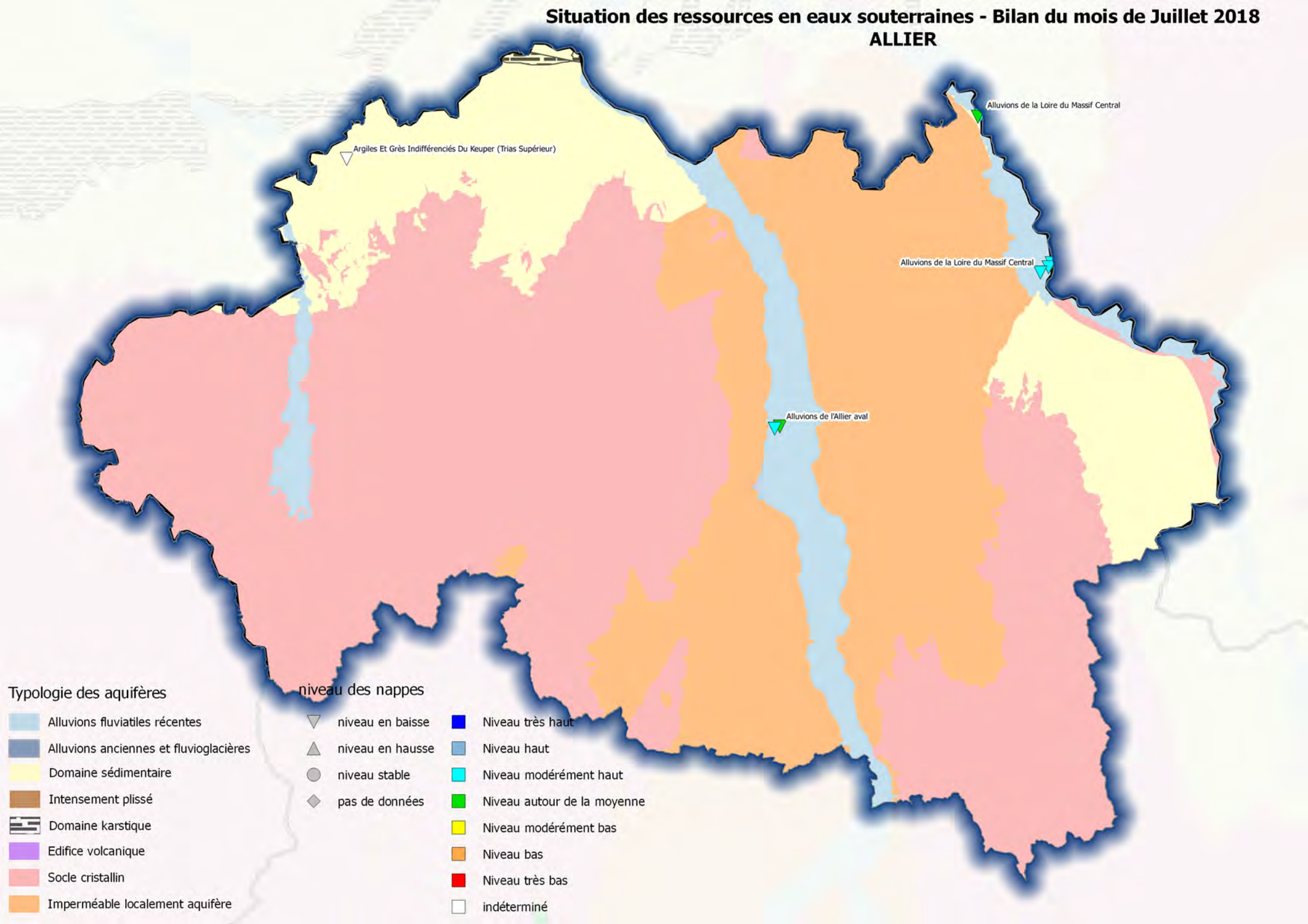
Calcaires Jurassiques Chaîne du Jura et Bugey

Alluvions Rhône marais de Chautagne et de Lavours



# Situation des ressources en eaux souterraines - Bilan du mois de Juillet 2018

## ALLIER



### Typologie des aquifères

-  Alluvions fluviales récentes
-  Alluvions anciennes et fluvioglacières
-  Domaine sédimentaire
-  Intensement plissé
-  Domaine karstique
-  Edifice volcanique
-  Socle cristallin
-  Imperméable localement aquifère

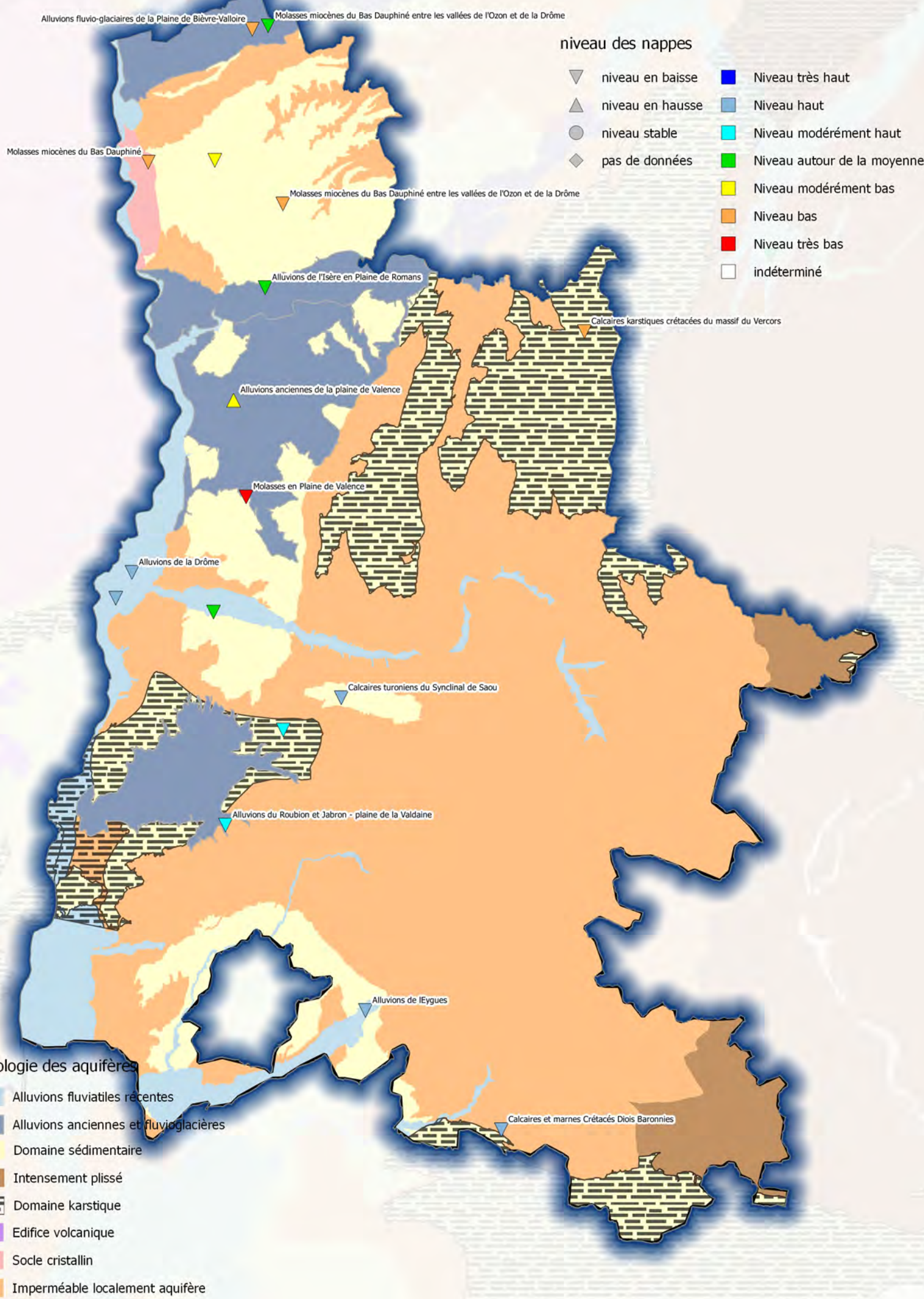
### niveau des nappes

- |  |   |
|--|---|
|  niveau en baisse |  Niveau très haut            |
|  niveau en hausse |  Niveau haut                 |
|  niveau stable    |  Niveau modérément haut      |
|  pas de données   |  Niveau autour de la moyenne |
|  |  Niveau modérément bas       |
|  |  Niveau bas                  |
|  |  Niveau très bas             |
|  |  indéterminé                 |



# Situation des ressources en eaux souterraines - Bilan du mois de Juillet 2018

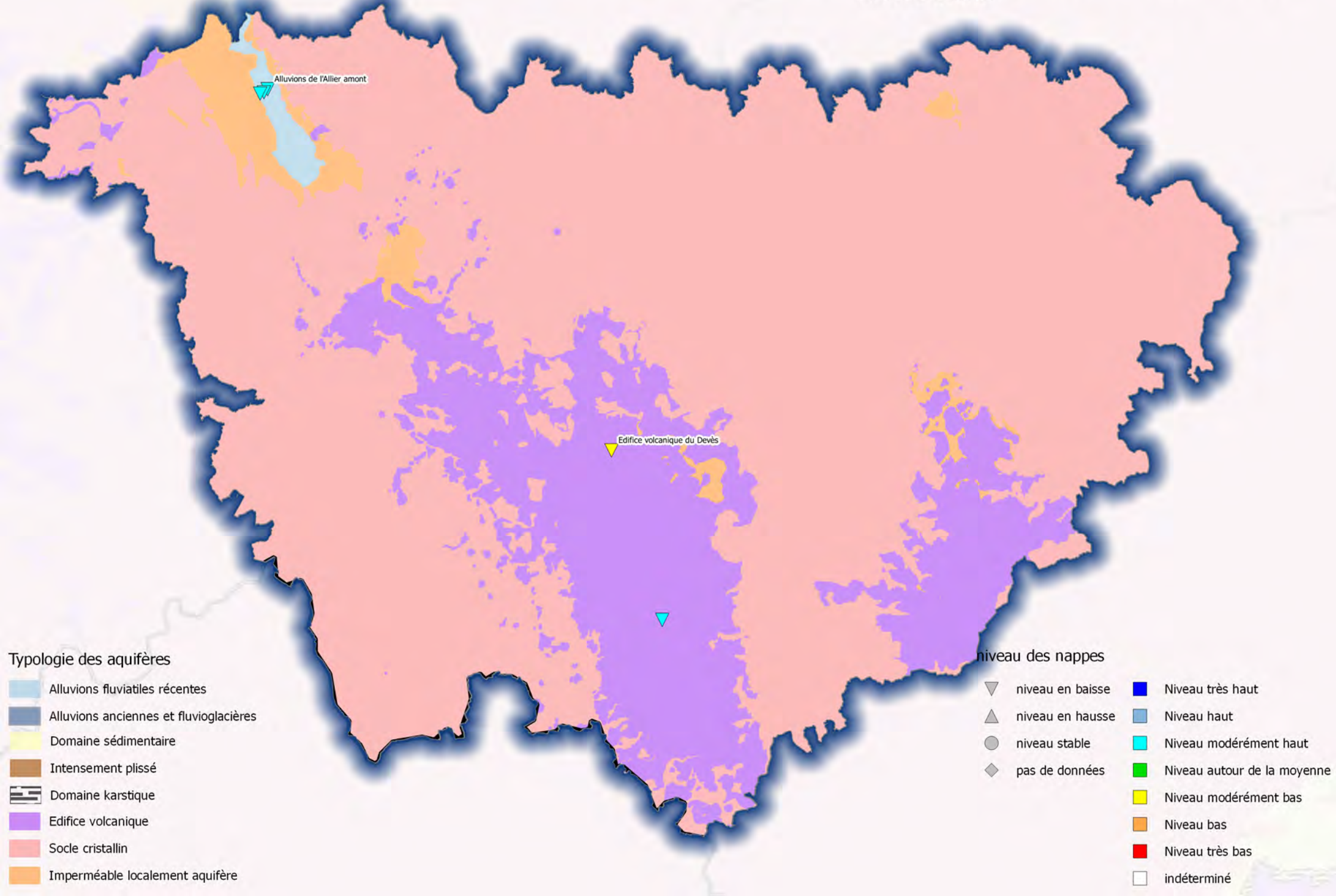
## DROME





# Situation des ressources en eaux souterraines - Bilan du mois de Juillet 2018

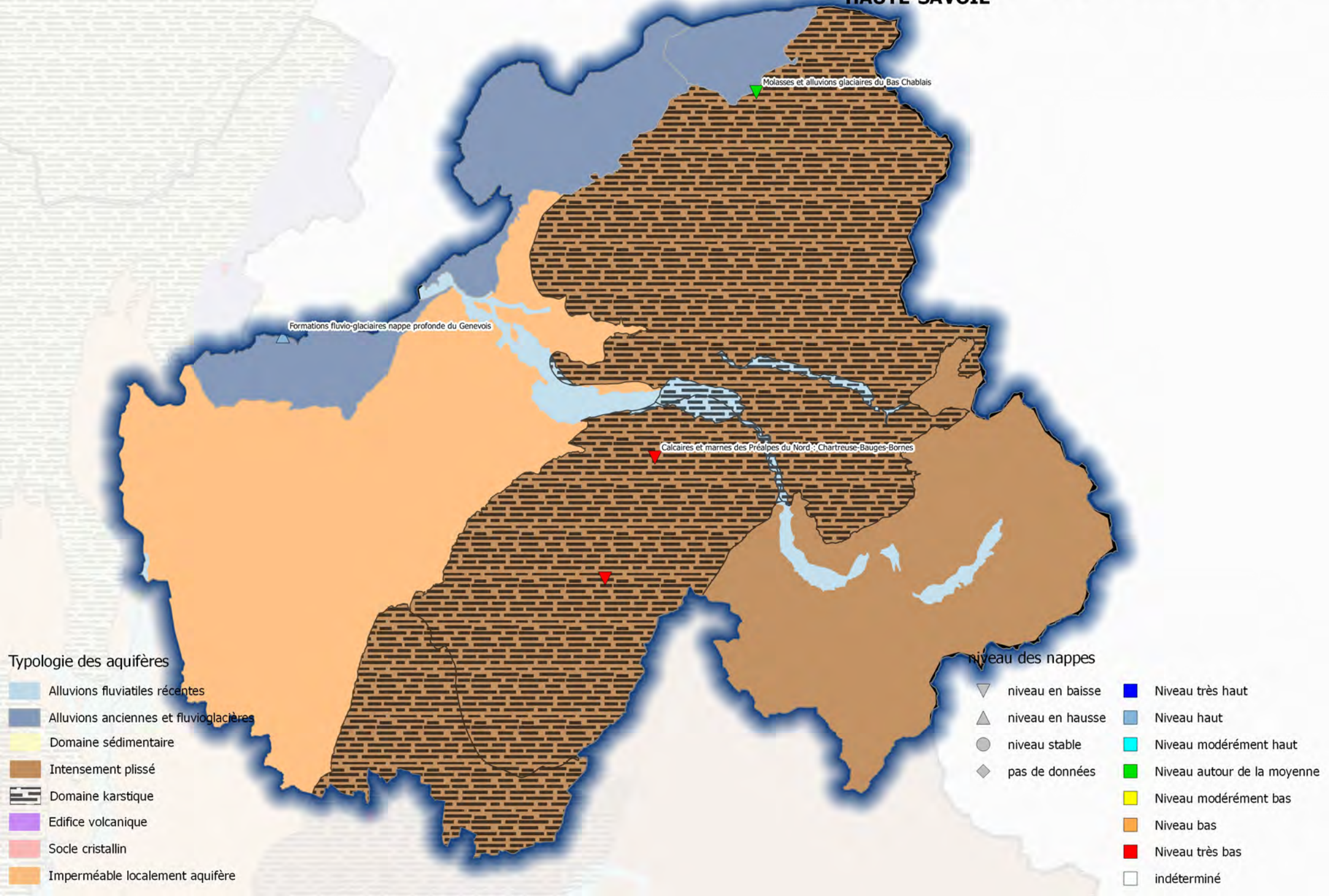
## HAUTE-LOIRE





# Situation des ressources en eaux souterraines - Bilan du mois de Juillet 2018

## HAUTE-SAVOIE



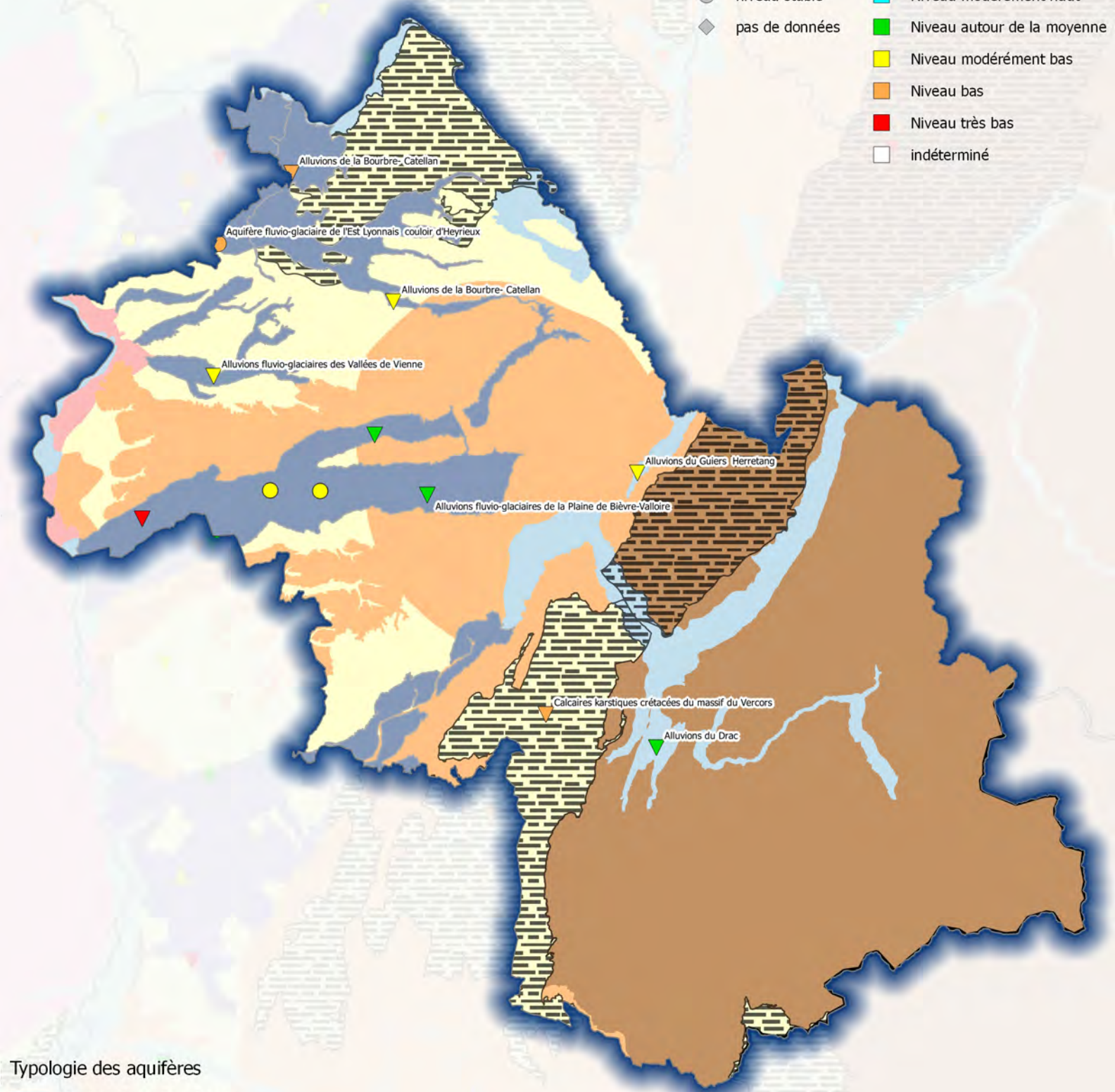


# Situation des ressources en eaux souterraines - Bilan du mois de Juillet 2018

## ISERE

### niveau des nappes

- |   |                  |   |                             |
|---|------------------|---|-----------------------------|
| ▽ | niveau en baisse | ■ | Niveau très haut            |
| ▲ | niveau en hausse | ■ | Niveau haut                 |
| ● | niveau stable    | ■ | Niveau modérément haut      |
| ◆ | pas de données   | ■ | Niveau autour de la moyenne |
|   |                  | ■ | Niveau modérément bas       |
|   |                  | ■ | Niveau bas                  |
|   |                  | ■ | Niveau très bas             |
|   |                  | □ | indéterminé                 |



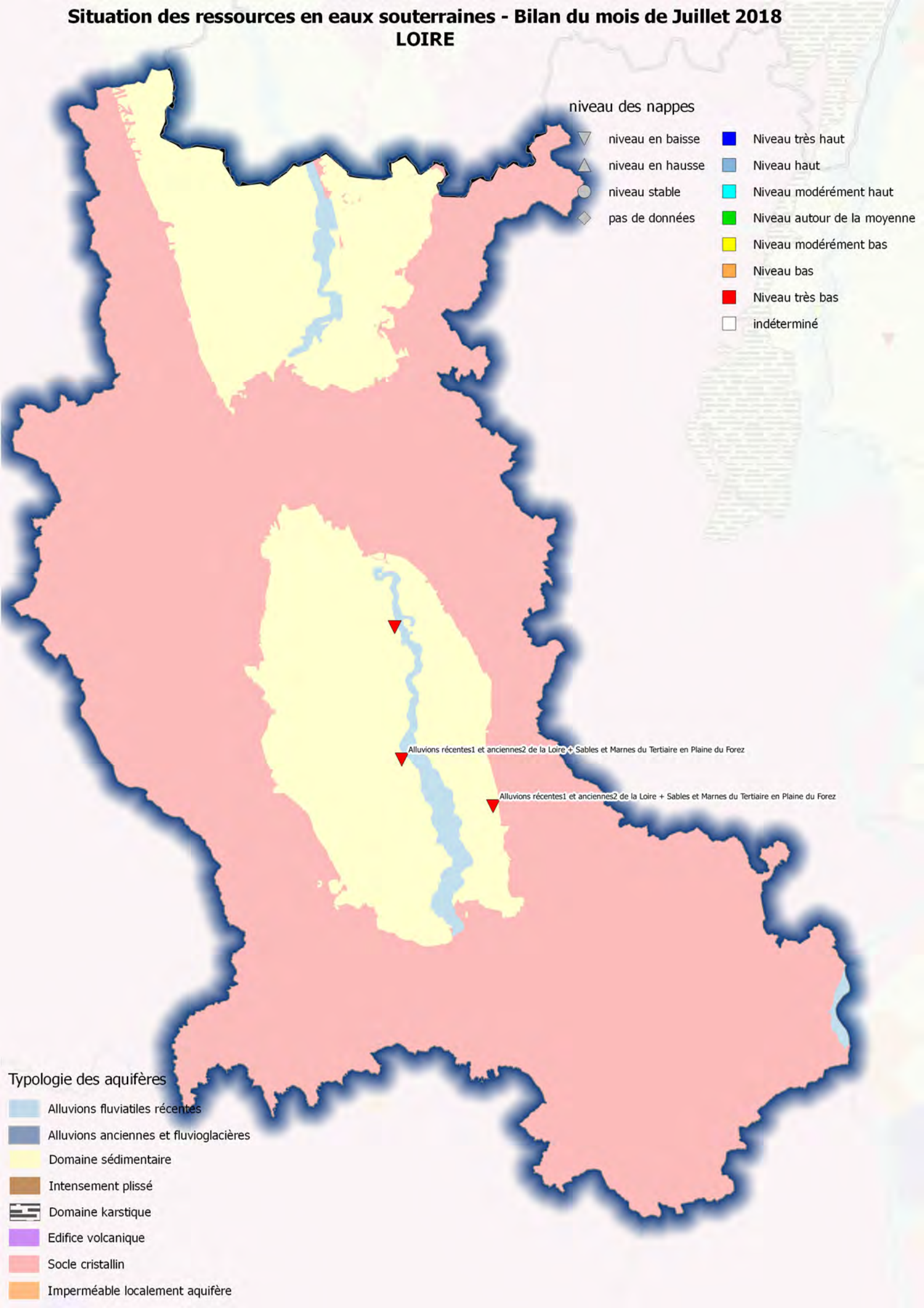
### Typologie des aquifères

- Alluvions fluviales récentes
- Alluvions anciennes et fluvioglacières
- Domaine sédimentaire
- Intensement plissé
- Domaine karstique
- Edifice volcanique
- Socle cristallin
- Imperméable localement aquifère



# Situation des ressources en eaux souterraines - Bilan du mois de Juillet 2018

## LOIRE



# Situation des ressources en eaux souterraines - Bilan du mois de Juillet 2018

## PUY-DE-DOME

### niveau des nappes

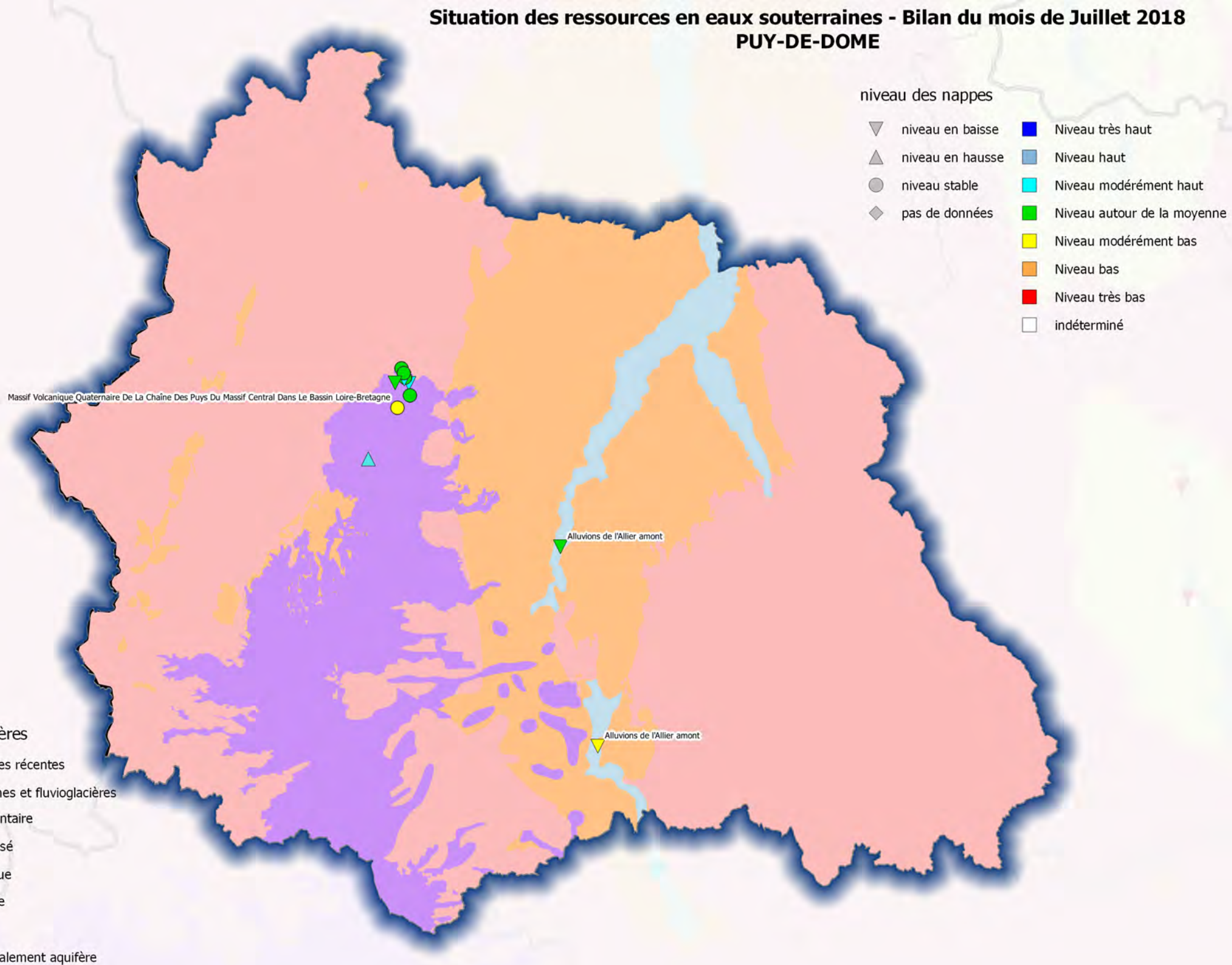
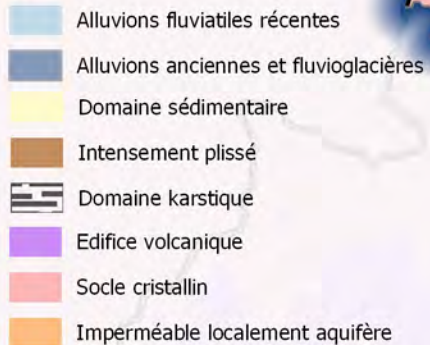


Massif Volcanique Quaternaire De La Chaîne Des Puy Du Massif Central Dans Le Bassin Loire-Bretagne

Alluvions de l'Allier amont

Alluvions de l'Allier amont

### Typologie des aquifères



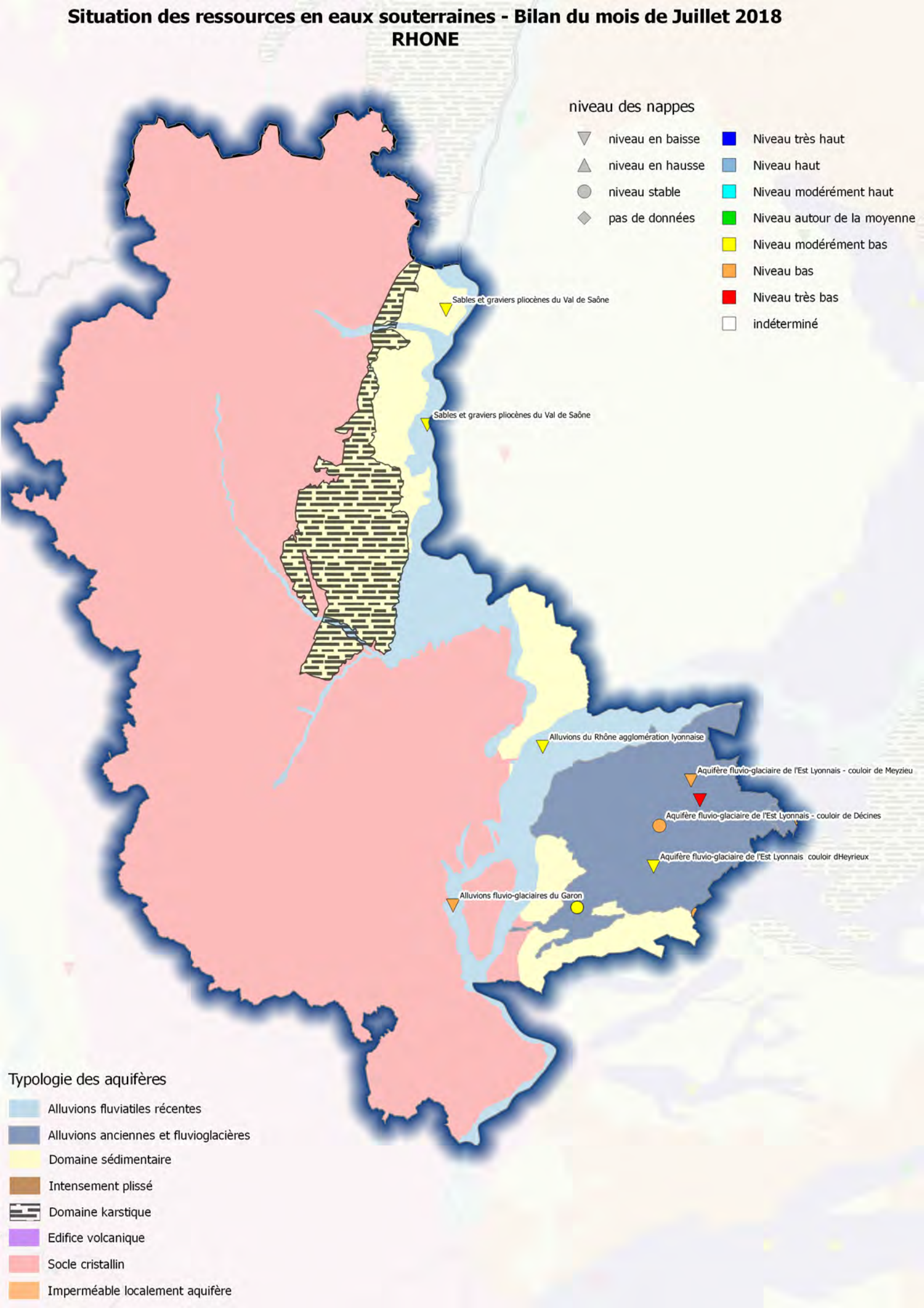


# Situation des ressources en eaux souterraines - Bilan du mois de Juillet 2018

## RHONE

### niveau des nappes

- |   |                  |   |                             |
|---|------------------|---|-----------------------------|
| ▽ | niveau en baisse | ■ | Niveau très haut            |
| ▲ | niveau en hausse | ■ | Niveau haut                 |
| ● | niveau stable    | ■ | Niveau modérément haut      |
| ◆ | pas de données   | ■ | Niveau autour de la moyenne |
|   |                  | ■ | Niveau modérément bas       |
|   |                  | ■ | Niveau bas                  |
|   |                  | ■ | Niveau très bas             |
|   |                  | □ | indéterminé                 |



Sables et graviers pliocènes du Val de Saône

Sables et graviers pliocènes du Val de Saône

Alluvions du Rhône agglomération lyonnaise

Aquifère fluvio-glaciaire de l'Est Lyonnais - couloir de Meyzieu

Aquifère fluvio-glaciaire de l'Est Lyonnais - couloir de Décines

Aquifère fluvio-glaciaire de l'Est Lyonnais - couloir d'Heyrieux

Alluvions fluvio-glaciaires du Garon

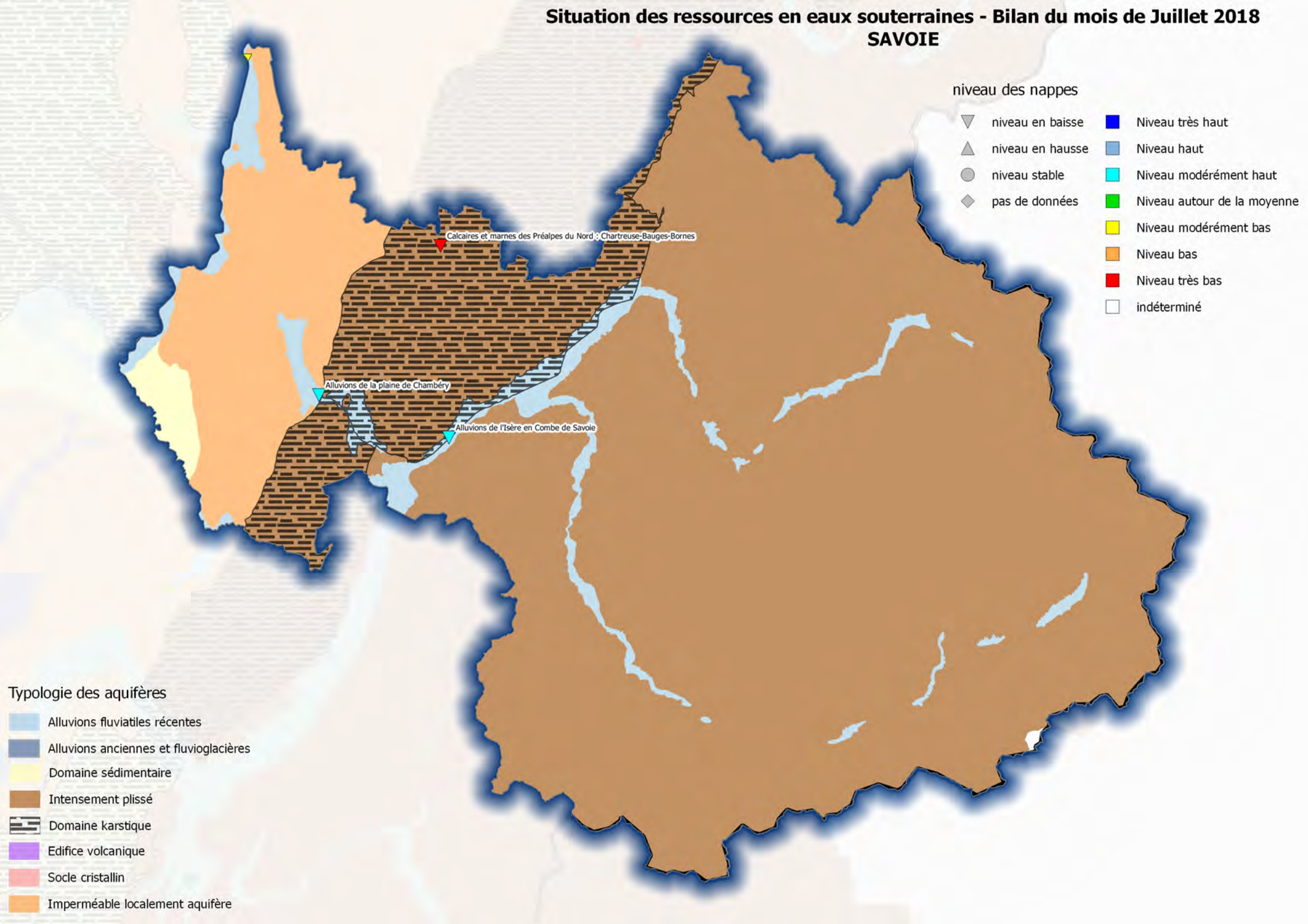
### Typologie des aquifères

- Alluvions fluviales récentes
- Alluvions anciennes et fluvioglaciaires
- Domaine sédimentaire
- Intensement plissé
- Domaine karstique
- Edifice volcanique
- Socle cristallin
- Imperméable localement aquifère



# Situation des ressources en eaux souterraines - Bilan du mois de Juillet 2018

## SAVOIE



### niveau des nappes

- |                    |                               |
|--------------------|-------------------------------|
| ▼ niveau en baisse | ■ Niveau très haut            |
| ▲ niveau en hausse | ■ Niveau haut                 |
| ● niveau stable    | ■ Niveau modérément haut      |
| ◆ pas de données   | ■ Niveau autour de la moyenne |
|                    | ■ Niveau modérément bas       |
|                    | ■ Niveau bas                  |
|                    | ■ Niveau très bas             |
|                    | □ indéterminé                 |

### Typologie des aquifères

- |   |
|---|
| ■ Alluvions fluviales récentes            |
| ■ Alluvions anciennes et fluvioglaciaires |
| ■ Domaine sédimentaire                    |
| ■ Intensement plissé                      |
| ■ Domaine karstique                       |
| ■ Edifice volcanique                      |
| ■ Socle cristallin                        |
| ■ Imperméable localement aquifère         |