

Situation des ressources en eaux souterraines - Bilan du mois de Juin 2018

AIN



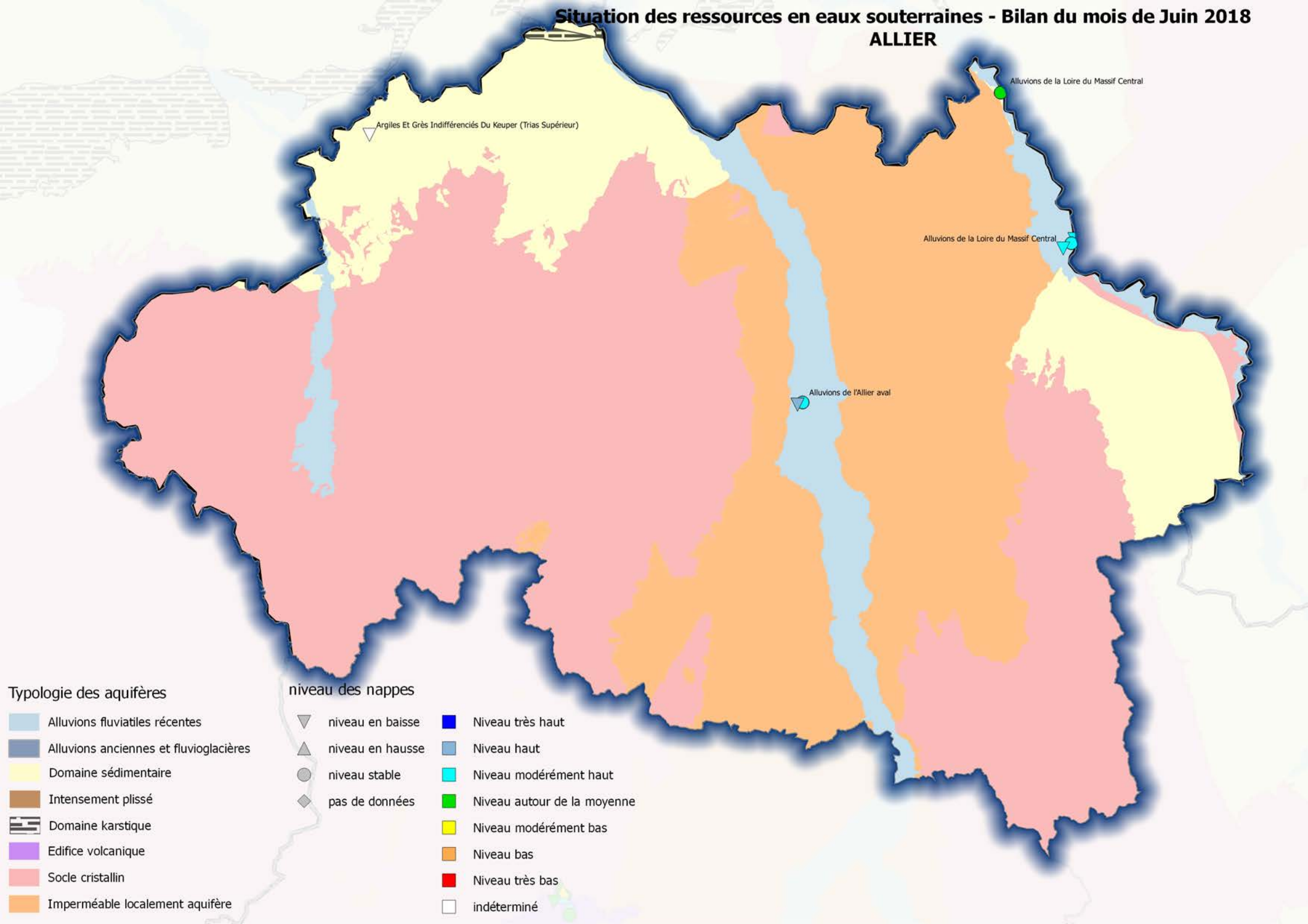
Typologie des aquifères

- Alluvions fluviales récentes
- Alluvions anciennes et fluvioglacières
- Domaine sédimentaire
- Intensement plissé
- Domaine karstique
- Edifice volcanique
- Socle cristallin
- Imperméable localement aquifère

niveau des nappes

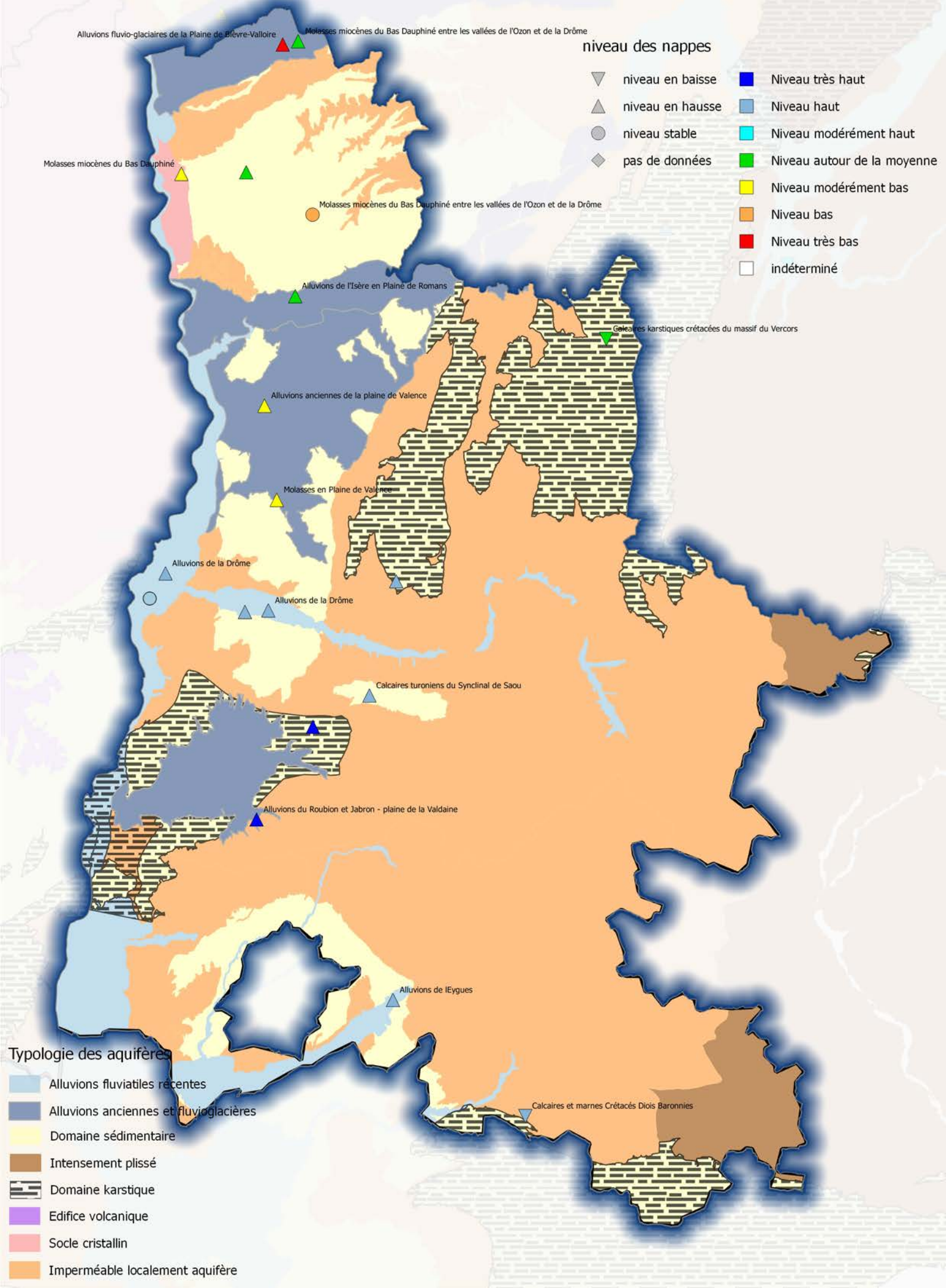
- niveau en baisse
- niveau en hausse
- niveau stable
- pas de données
- Niveau très haut
- Niveau haut
- Niveau modérément haut
- Niveau autour de la moyenne
- Niveau modérément bas
- Niveau bas
- Niveau très bas
- indéterminé

Situation des ressources en eaux souterraines - Bilan du mois de Juin 2018 ALLIER



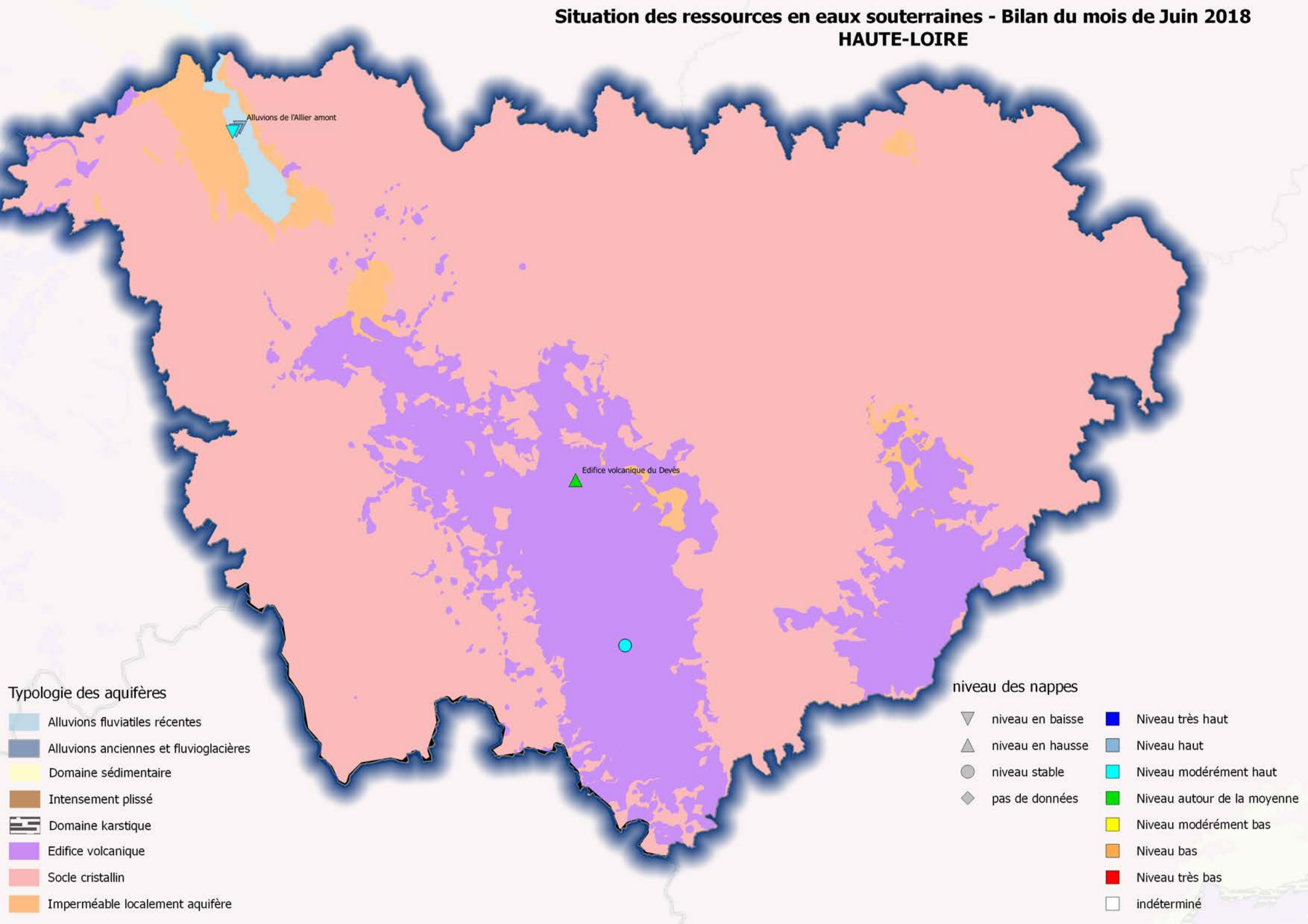
Situation des ressources en eaux souterraines - Bilan du mois de Juin 2018

DROME



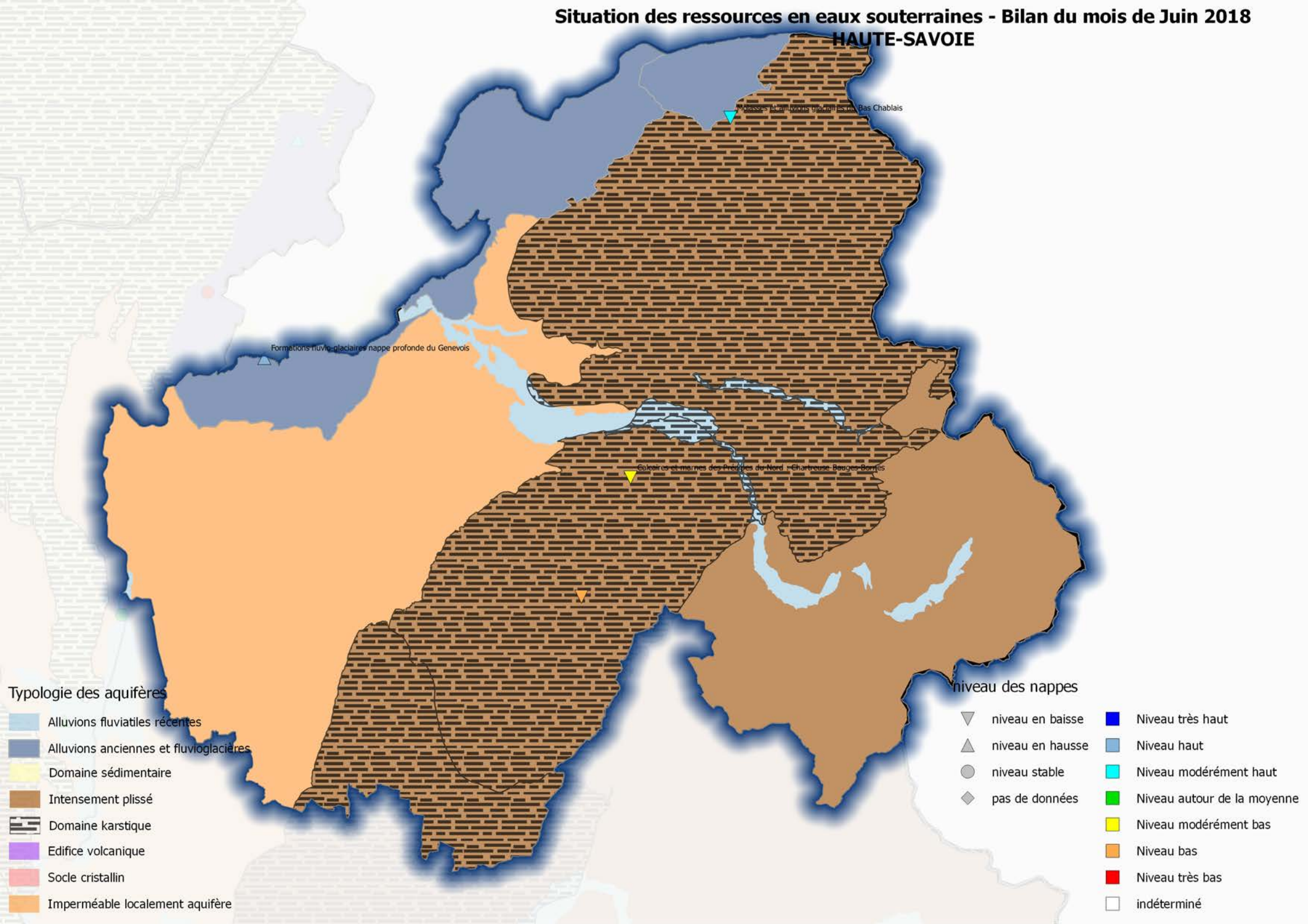
Situation des ressources en eaux souterraines - Bilan du mois de Juin 2018

HAUTE-LOIRE



Situation des ressources en eaux souterraines - Bilan du mois de Juin 2018

HAUTE-SAVOIE

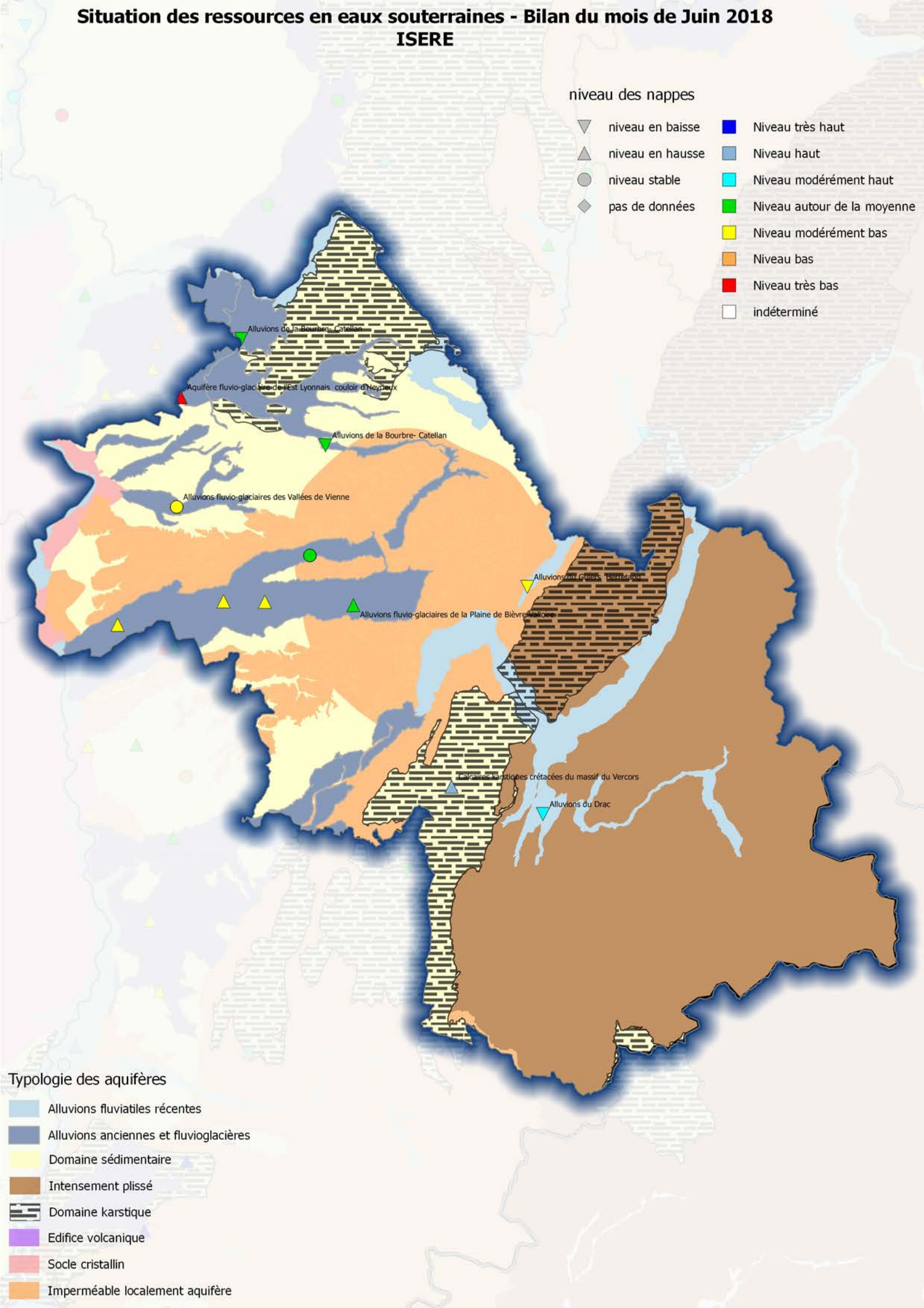


Situation des ressources en eaux souterraines - Bilan du mois de Juin 2018

ISERE

niveau des nappes

- | | | | |
|---|------------------|---|-----------------------------|
| ▽ | niveau en baisse | ■ | Niveau très haut |
| ▲ | niveau en hausse | ■ | Niveau haut |
| ● | niveau stable | ■ | Niveau modérément haut |
| ◆ | pas de données | ■ | Niveau autour de la moyenne |
| | | ■ | Niveau modérément bas |
| | | ■ | Niveau bas |
| | | ■ | Niveau très bas |
| | | □ | indéterminé |

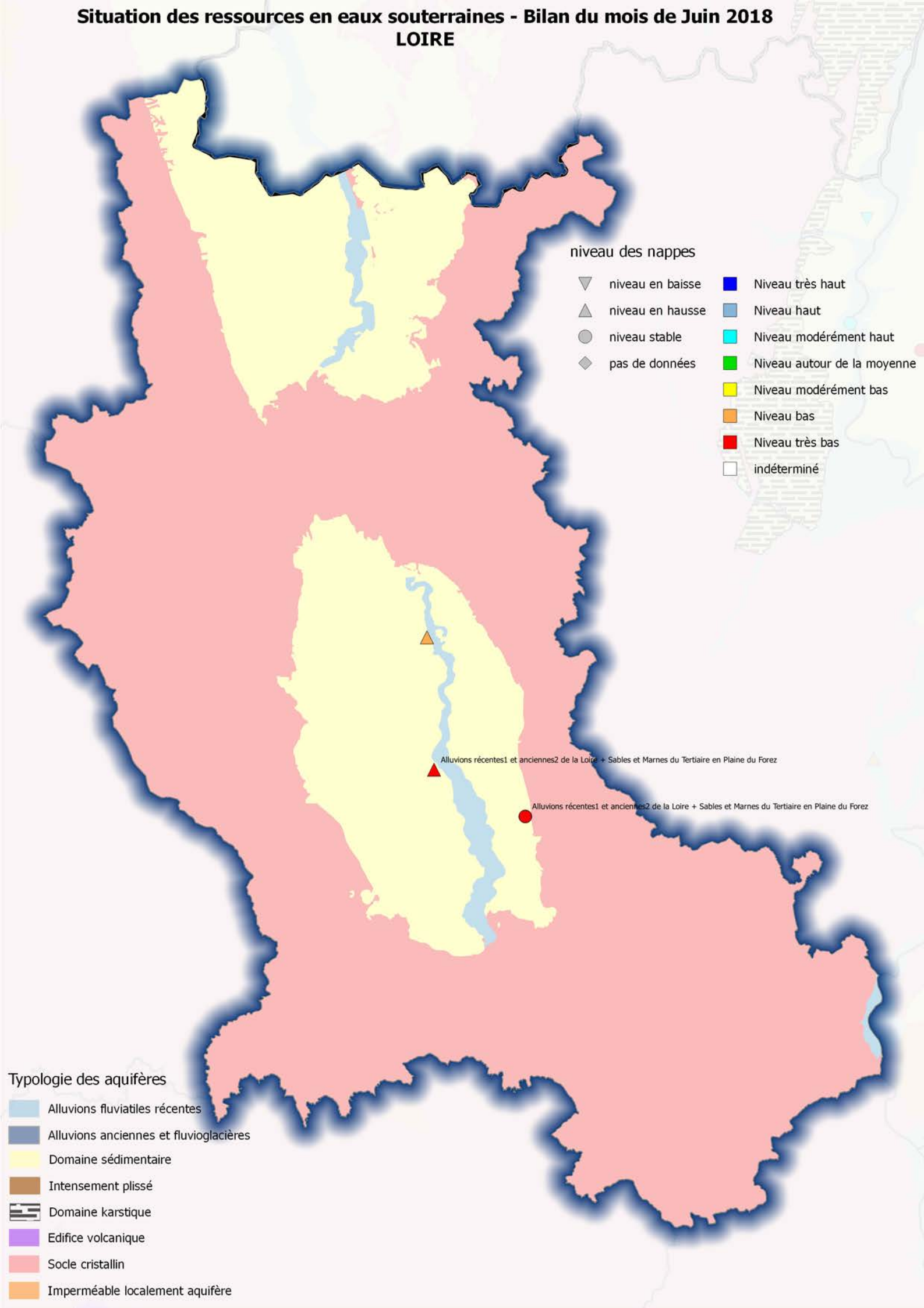


Typologie des aquifères

- Alluvions fluviales récentes
- Alluvions anciennes et fluvioglacières
- Domaine sédimentaire
- Intensement plissé
- Domaine karstique
- Edifice volcanique
- Socle cristallin
- Imperméable localement aquifère

Situation des ressources en eaux souterraines - Bilan du mois de Juin 2018

LOIRE



niveau des nappes

- | | | | |
|---|------------------|---|-----------------------------|
| ▽ | niveau en baisse | ■ | Niveau très haut |
| ▲ | niveau en hausse | ■ | Niveau haut |
| ● | niveau stable | ■ | Niveau modérément haut |
| ◆ | pas de données | ■ | Niveau autour de la moyenne |
| | | ■ | Niveau modérément bas |
| | | ■ | Niveau bas |
| | | ■ | Niveau très bas |
| | | □ | indéterminé |

Alluvions récentes1 et anciennes2 de la Loire + Sables et Marnes du Tertiaire en Plaine du Forez

Alluvions récentes1 et anciennes2 de la Loire + Sables et Marnes du Tertiaire en Plaine du Forez

Typologie des aquifères

- Alluvions fluviatiles récentes
- Alluvions anciennes et fluvioglacières
- Domaine sédimentaire
- Intensement plissé
- Domaine karstique
- Edifice volcanique
- Socle cristallin
- Imperméable localement aquifère

Situation des ressources en eaux souterraines - Bilan du mois de Juin 2018

PUY-DE-DOME

niveau des nappes

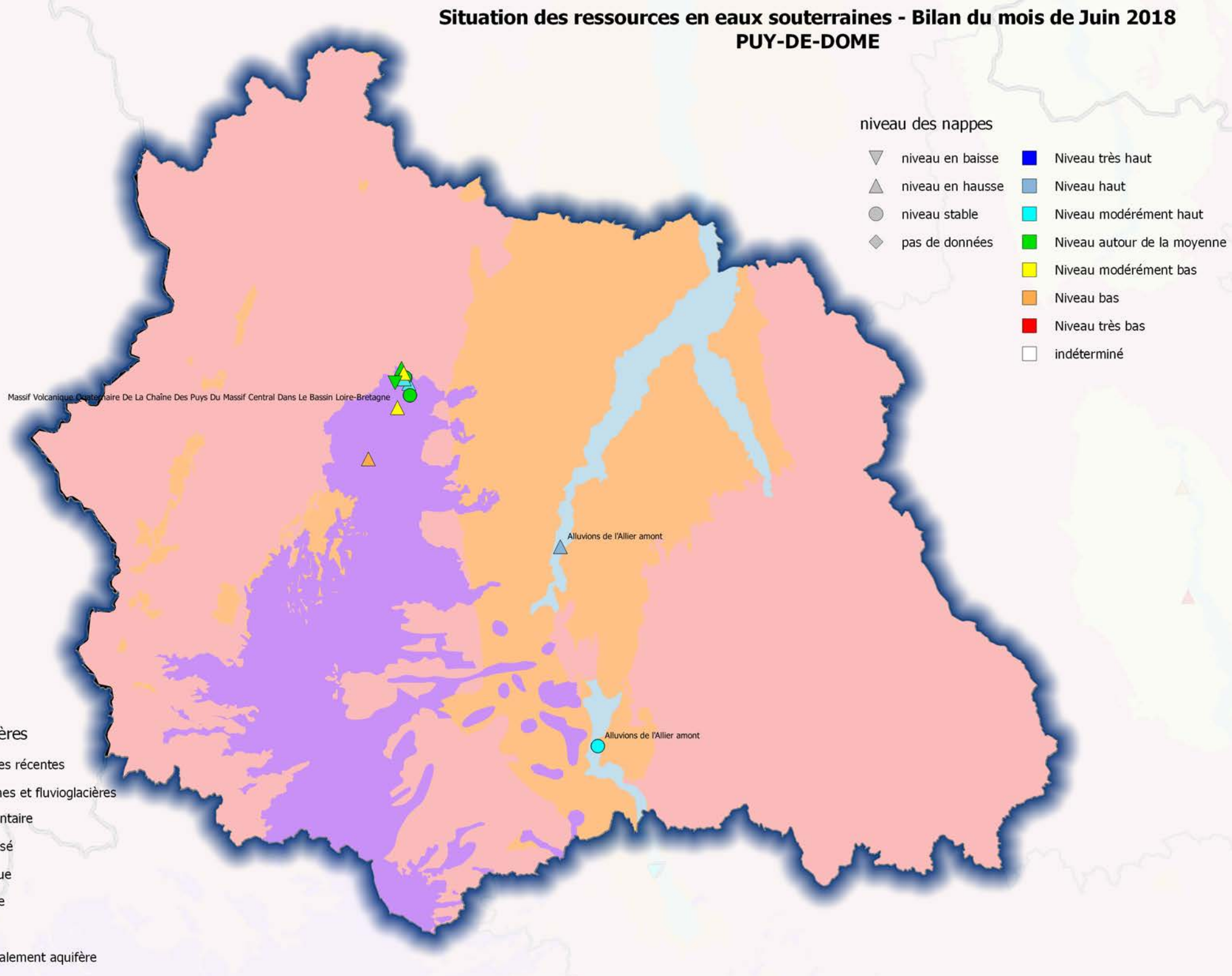


Massif Volcanique, Chaîne Des Puy Du Massif Central Dans Le Bassin Loire-Bretagne

Alluvions de l'Allier amont

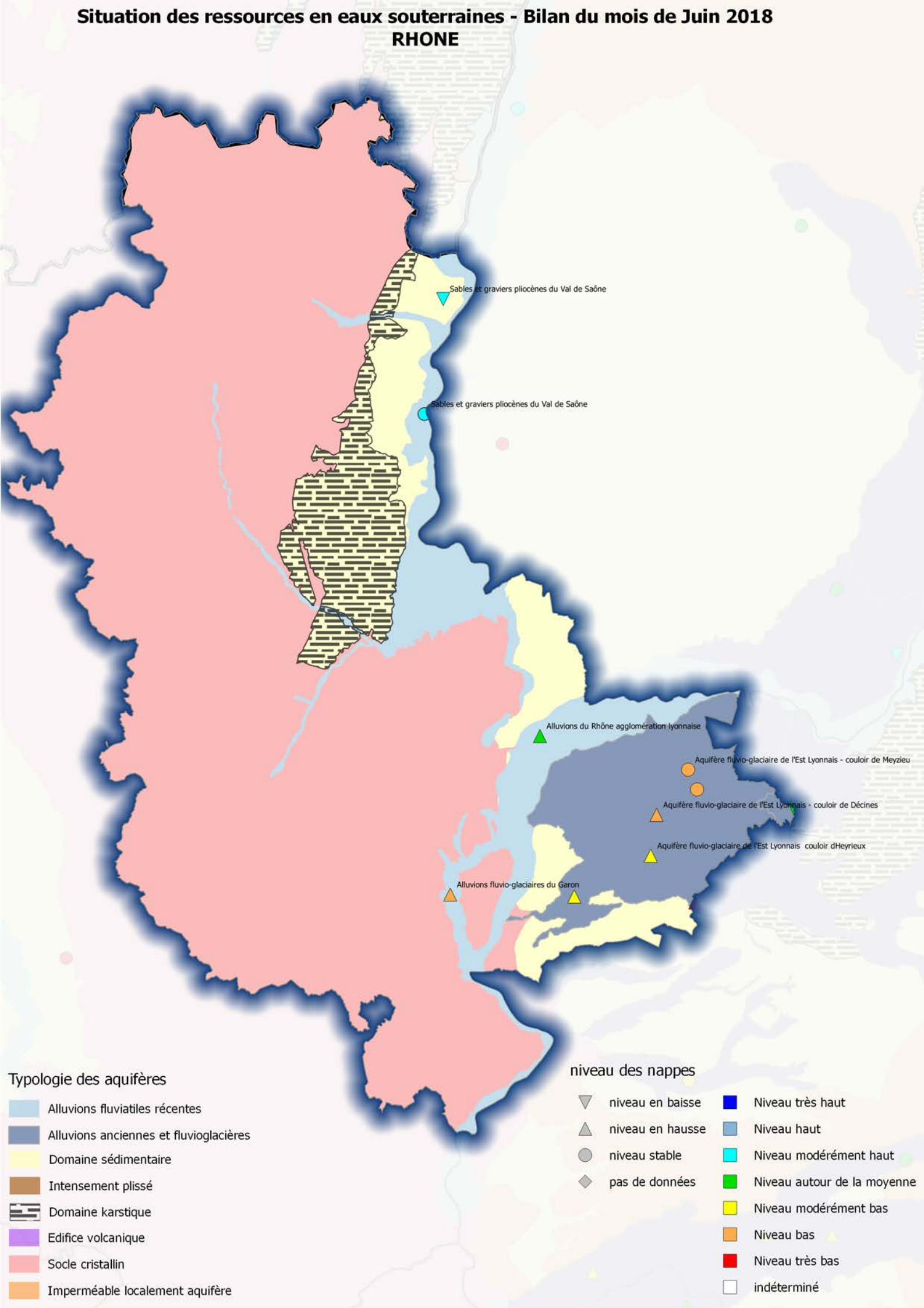
Alluvions de l'Allier amont

Typologie des aquifères



Situation des ressources en eaux souterraines - Bilan du mois de Juin 2018

RHONE

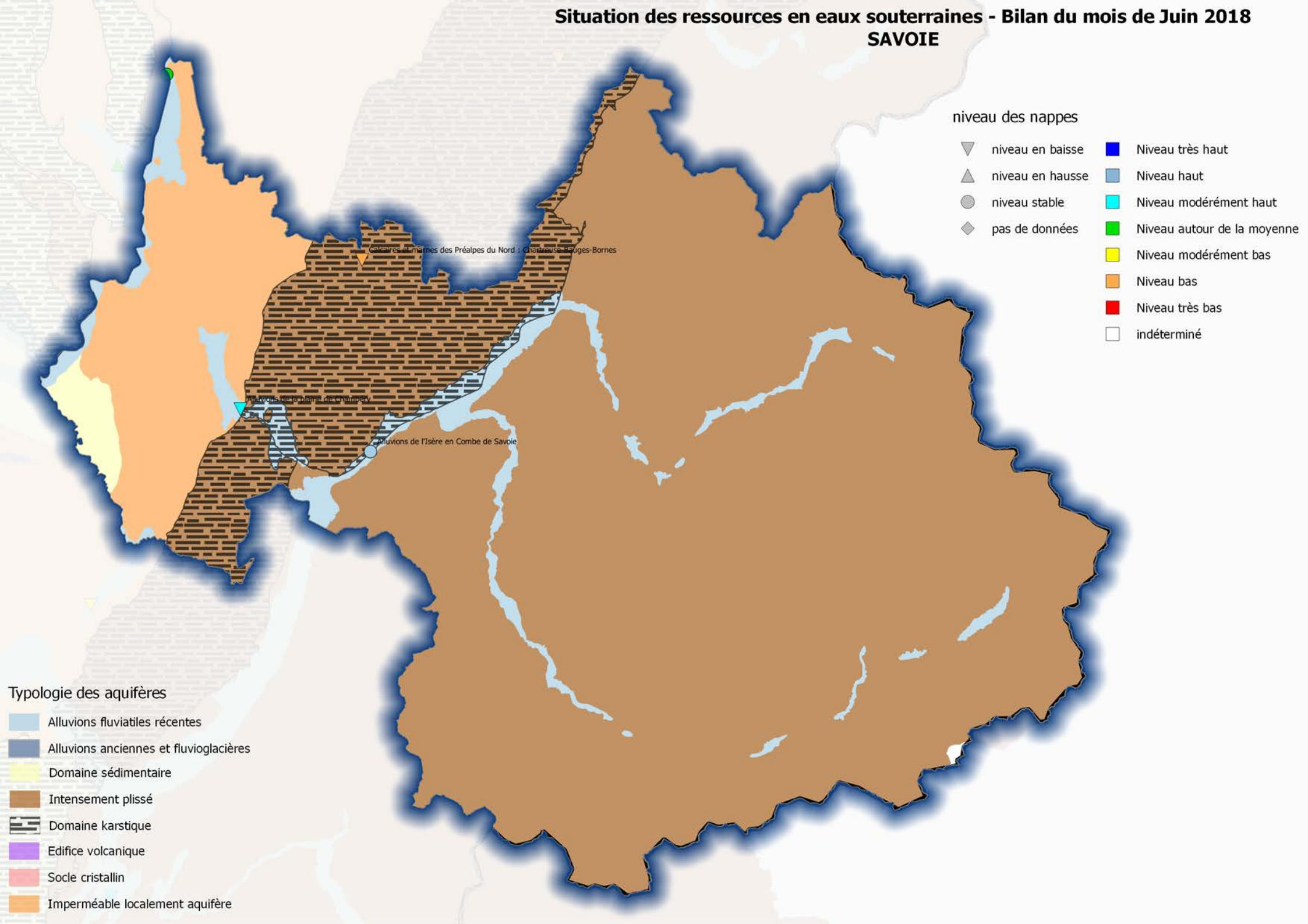


- Typologie des aquifères**
- Alluvions fluviales récentes
 - Alluvions anciennes et fluvioglacières
 - Domaine sédimentaire
 - Intensement plissé
 - Domaine karstique
 - Edifice volcanique
 - Socle cristallin
 - Imperméable localement aquifère

- niveau des nappes**
- niveau en baisse
 - niveau en hausse
 - niveau stable
 - pas de données
 - Niveau très haut
 - Niveau haut
 - Niveau modérément haut
 - Niveau autour de la moyenne
 - Niveau modérément bas
 - Niveau bas
 - Niveau très bas
 - indéterminé

Situation des ressources en eaux souterraines - Bilan du mois de Juin 2018

SAVOIE



niveau des nappes

- | | | | |
|---|------------------|---|-----------------------------|
| ▼ | niveau en baisse | ■ | Niveau très haut |
| ▲ | niveau en hausse | ■ | Niveau haut |
| ● | niveau stable | ■ | Niveau modérément haut |
| ◆ | pas de données | ■ | Niveau autour de la moyenne |
| | | ■ | Niveau modérément bas |
| | | ■ | Niveau bas |
| | | ■ | Niveau très bas |
| | | □ | indéterminé |

Typologie des aquifères

- | | |
|---|---|
| ■ | Alluvions fluviales récentes |
| ■ | Alluvions anciennes et fluvioglaciaires |
| ■ | Domaine sédimentaire |
| ■ | Intensement plissé |
| ■ | Domaine karstique |
| ■ | Edifice volcanique |
| ■ | Socle cristallin |
| ■ | Imperméable localement aquifère |