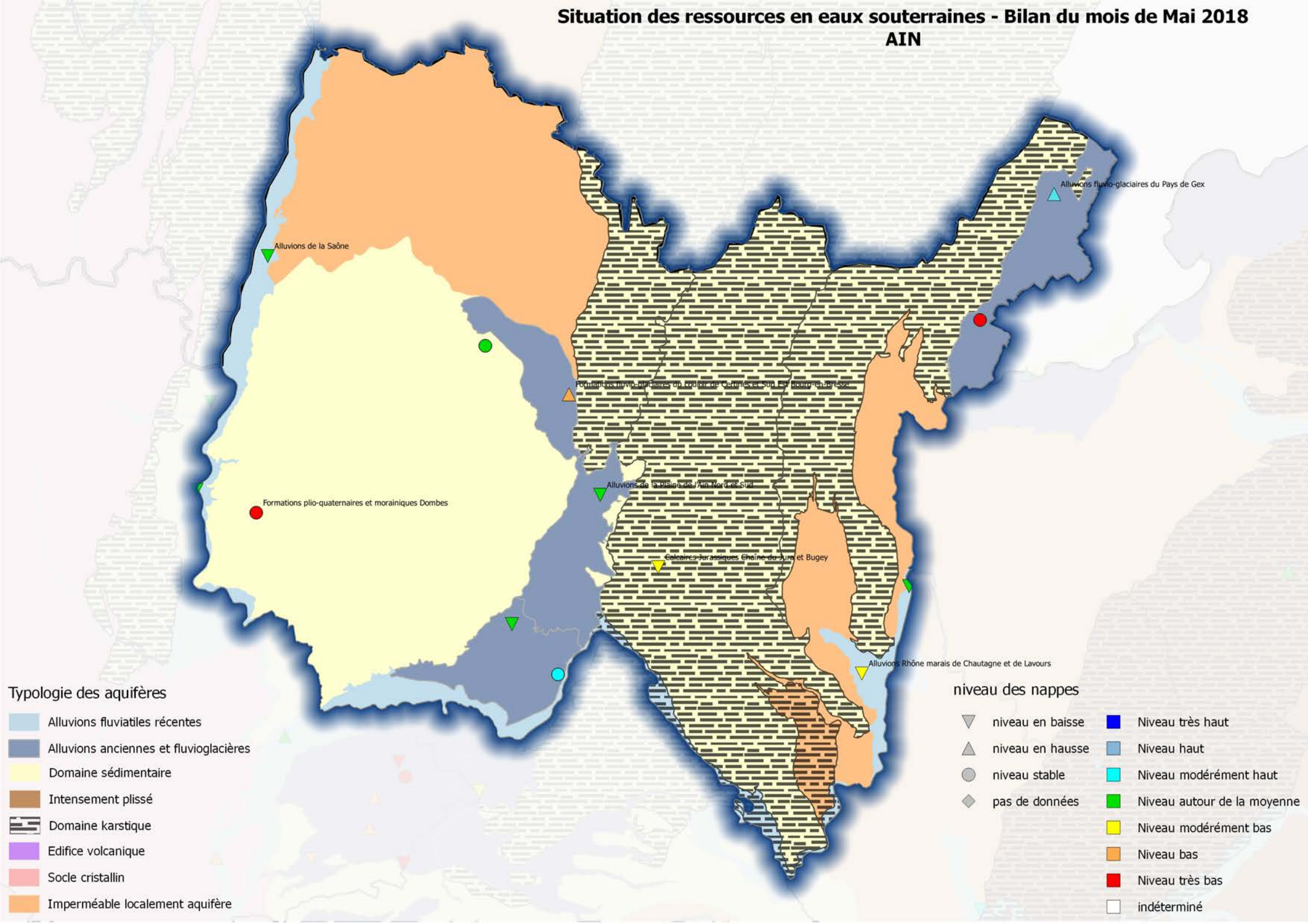


Situation des ressources en eaux souterraines - Bilan du mois de Mai 2018

AIN



Alluvions de la Saône

Formations plio-quaternaires et morainiques Dombes

Formations mio-pliocènes ou éolien de Coranès et Sur les Brasses de Bresse

Alluvions de la Saône de l'Ain Nord et Sud

Calcaires jurassiques Chaîne du Jura et Bugey

Alluvions Rhône marais de Chautagne et de Lavours

Alluvions fluvo-glaciaires du Pays de Gex

Typologie des aquifères

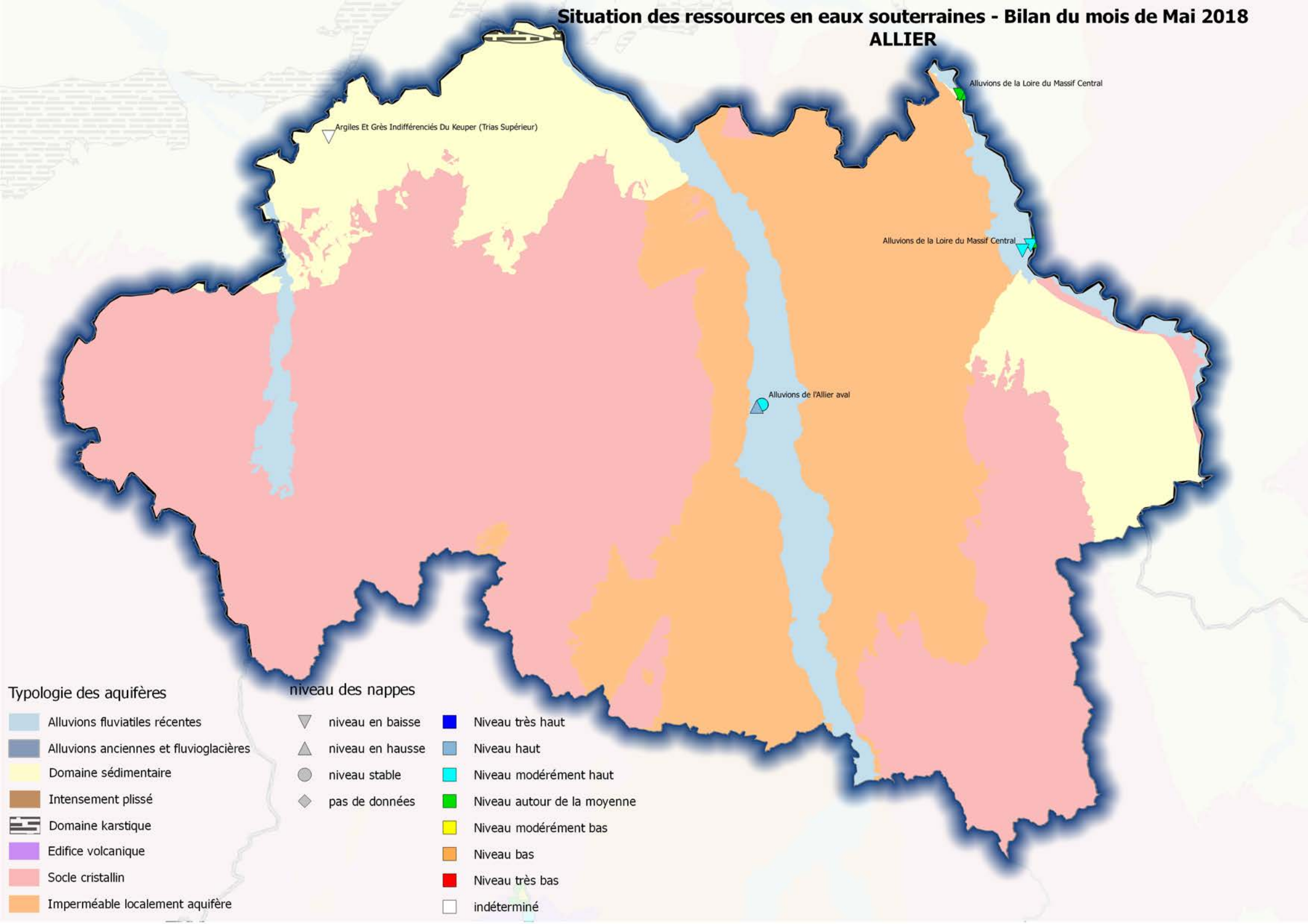
-  Alluvions fluviales récentes
-  Alluvions anciennes et fluvioglaciaires
-  Domaine sédimentaire
-  Intensement plissé
-  Domaine karstique
-  Edifice volcanique
-  Socle cristallin
-  Imperméable localement aquifère

niveau des nappes

-  niveau en baisse
-  niveau en hausse
-  niveau stable
-  pas de données
-  Niveau très haut
-  Niveau haut
-  Niveau modérément haut
-  Niveau autour de la moyenne
-  Niveau modérément bas
-  Niveau bas
-  Niveau très bas
-  indéterminé

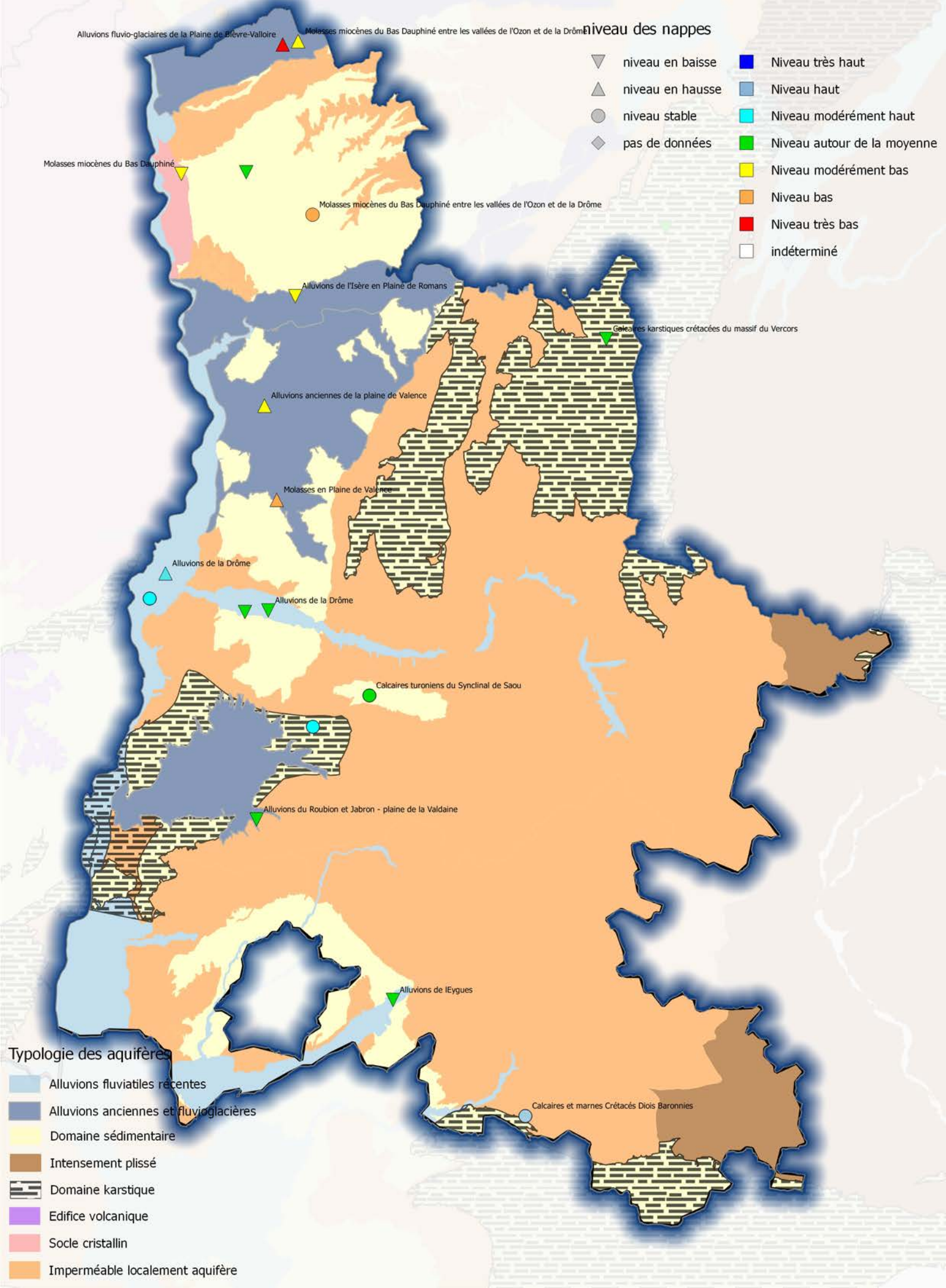
Situation des ressources en eaux souterraines - Bilan du mois de Mai 2018

ALLIER



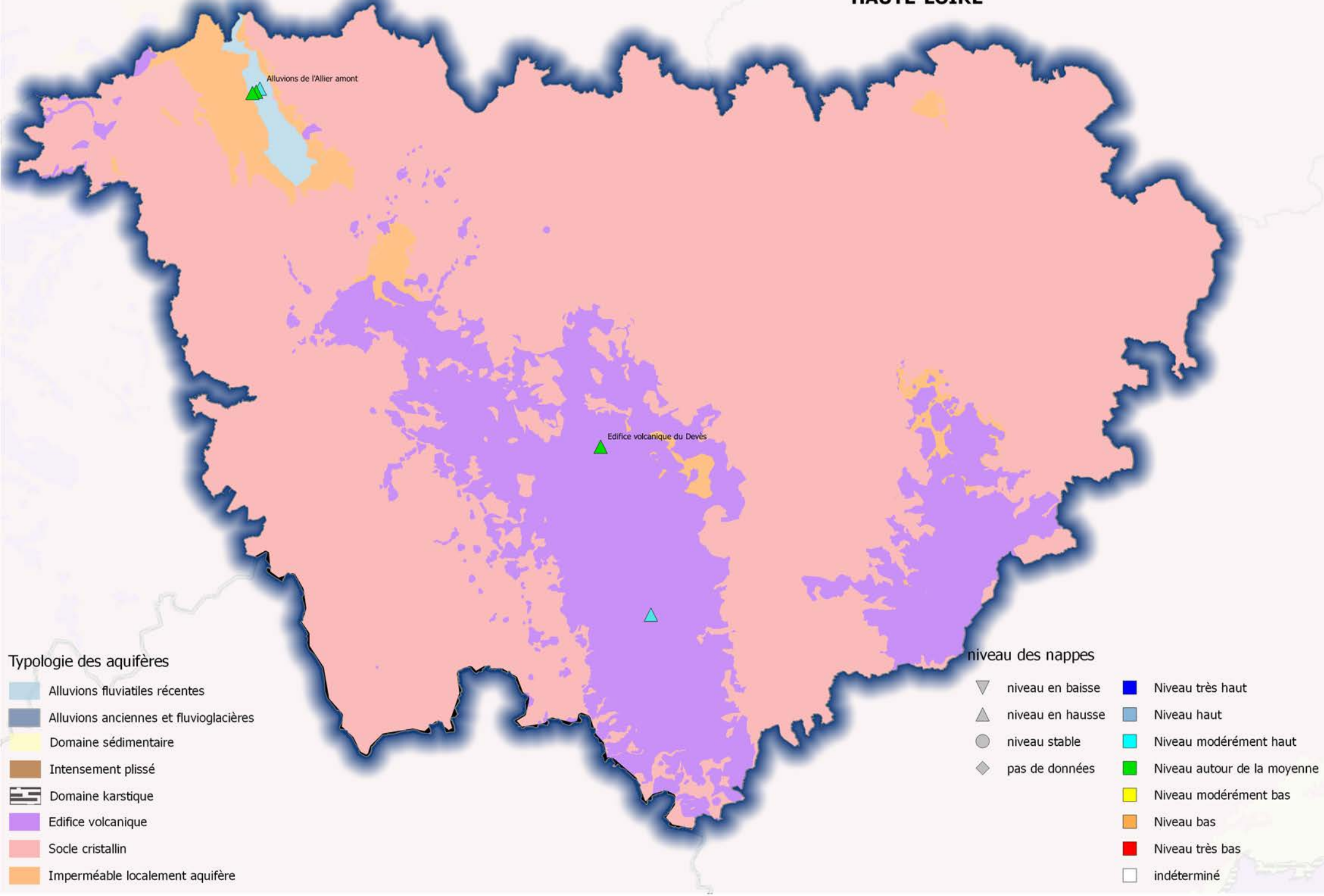
Situation des ressources en eaux souterraines - Bilan du mois de Mai 2018

DROME



Situation des ressources en eaux souterraines - Bilan du mois de Mai 2018

HAUTE-LOIRE



Situation des ressources en eaux souterraines - Bilan du mois de Mai 2018

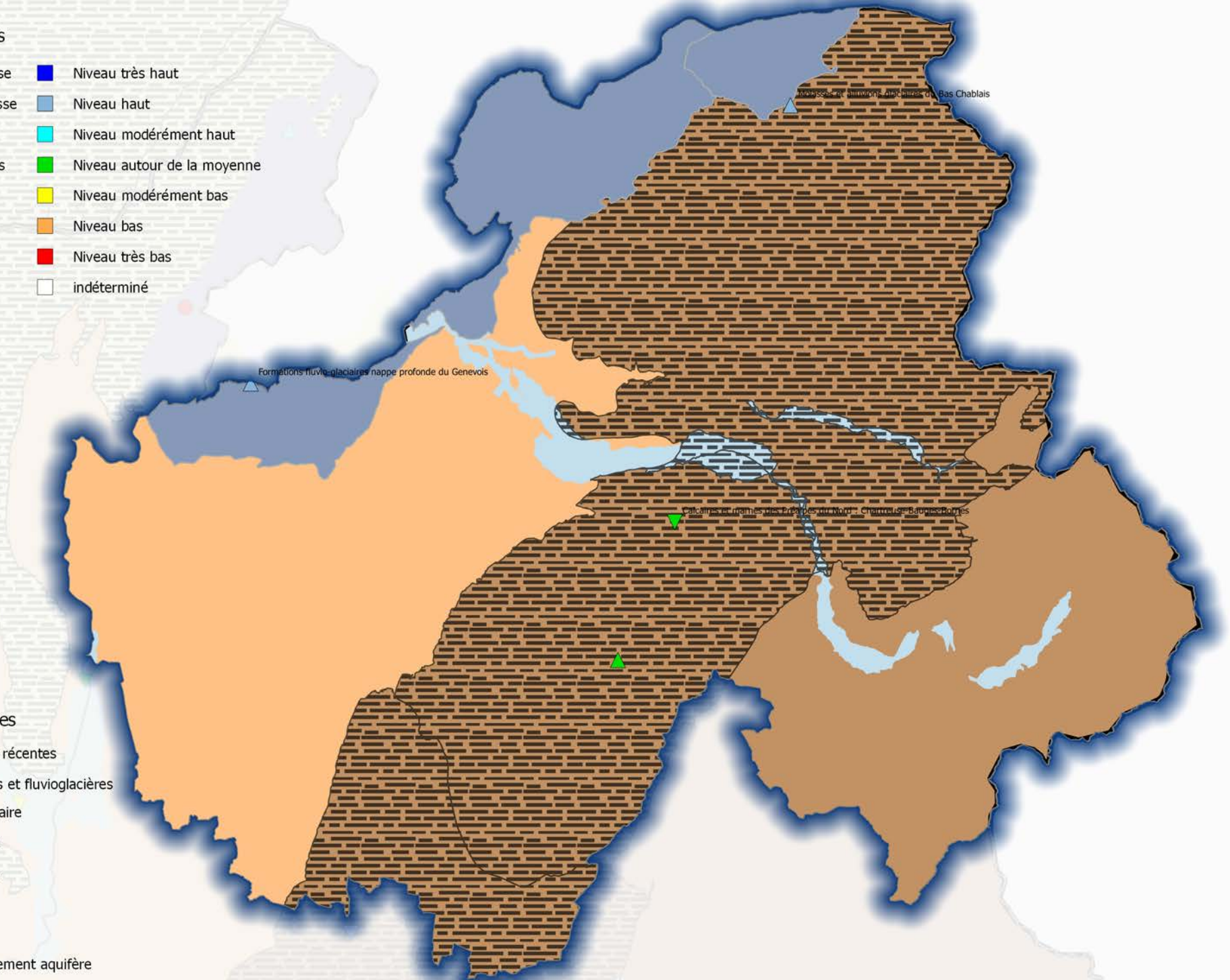
HAUTE-SAVOIE

niveau des nappes

- | | | | |
|---|------------------|---|-----------------------------|
| ▼ | niveau en baisse | ■ | Niveau très haut |
| ▲ | niveau en hausse | ■ | Niveau haut |
| ● | niveau stable | ■ | Niveau modérément haut |
| ◆ | pas de données | ■ | Niveau autour de la moyenne |
| | | ■ | Niveau modérément bas |
| | | ■ | Niveau bas |
| | | ■ | Niveau très bas |
| | | □ | indéterminé |

Typologie des aquifères

- | | |
|---|---|
| ■ | Alluvions fluviales récentes |
| ■ | Alluvions anciennes et fluvioglaciaires |
| ■ | Domaine sédimentaire |
| ■ | Intensement plissé |
| ■ | Domaine karstique |
| ■ | Edifice volcanique |
| ■ | Socle cristallin |
| ■ | Imperméable localement aquifère |

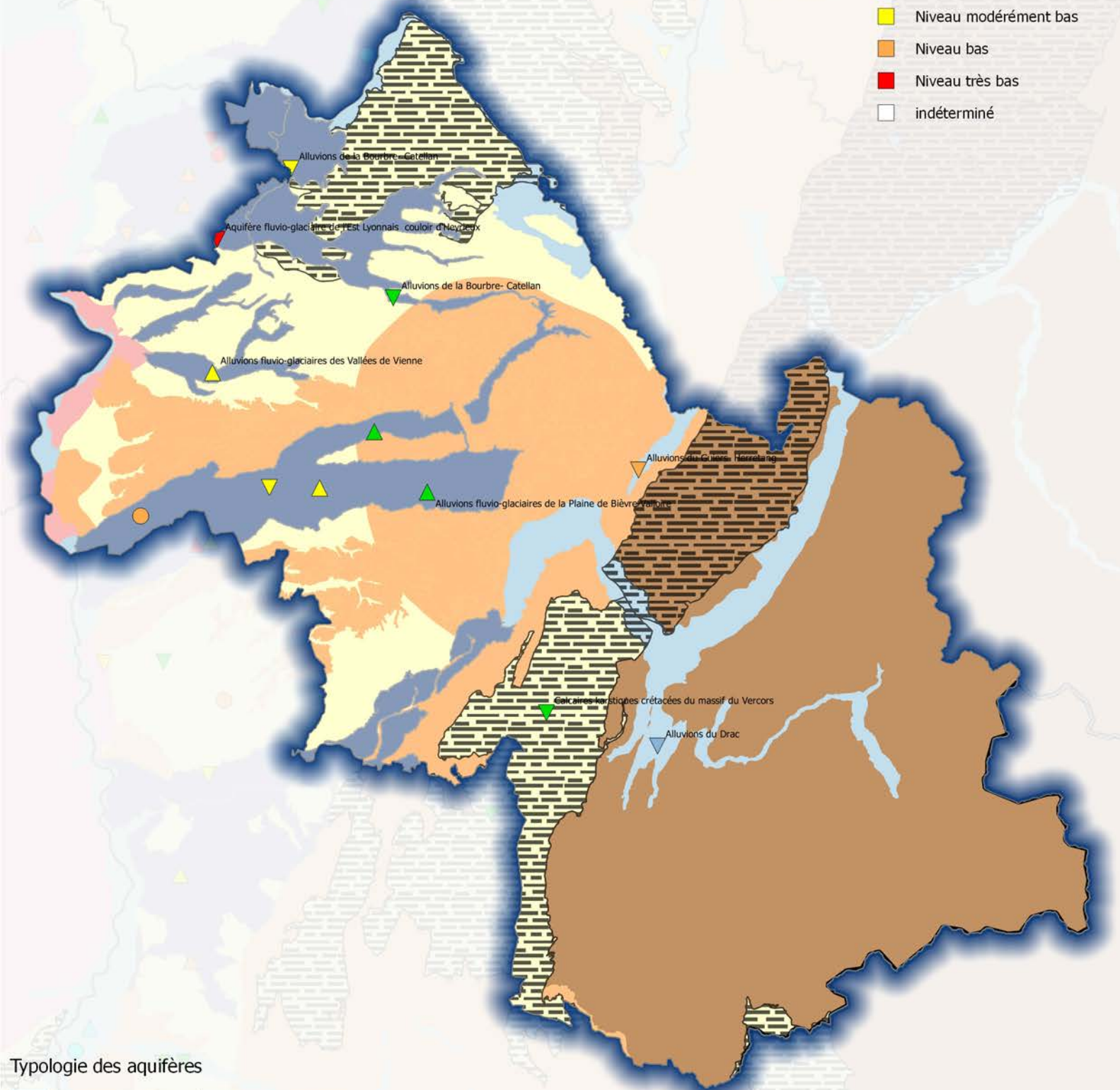


Situation des ressources en eaux souterraines - Bilan du mois de Mai 2018

ISERE

niveau des nappes

- | | | | |
|---|------------------|---|-----------------------------|
| ▽ | niveau en baisse | ■ | Niveau très haut |
| ▲ | niveau en hausse | ■ | Niveau haut |
| ● | niveau stable | ■ | Niveau modérément haut |
| ◆ | pas de données | ■ | Niveau autour de la moyenne |
| | | ■ | Niveau modérément bas |
| | | ■ | Niveau bas |
| | | ■ | Niveau très bas |
| | | □ | indéterminé |

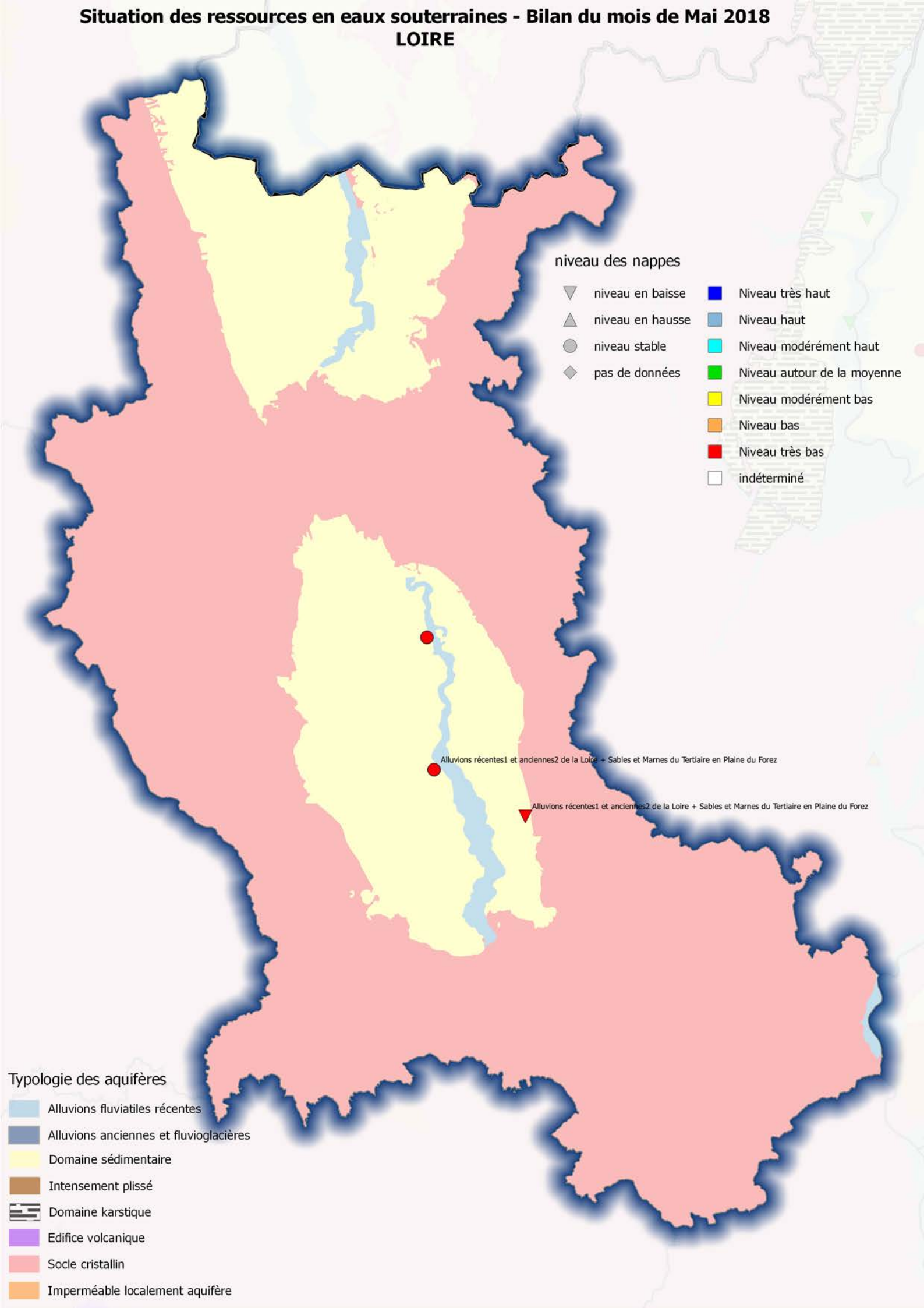


Typologie des aquifères

- Alluvions fluviatiles récentes
- Alluvions anciennes et fluvioglacières
- Domaine sédimentaire
- Intensement plissé
- Domaine karstique
- Edifice volcanique
- Socle cristallin
- Imperméable localement aquifère

Situation des ressources en eaux souterraines - Bilan du mois de Mai 2018

LOIRE



Situation des ressources en eaux souterraines - Bilan du mois de Mai 2018

PUY-DE-DOME

niveau des nappes

- | | |
|--------------------|-------------------------------|
| ▼ niveau en baisse | ■ Niveau très haut |
| ▲ niveau en hausse | ■ Niveau haut |
| ● niveau stable | ■ Niveau modérément haut |
| ◆ pas de données | ■ Niveau autour de la moyenne |
| | ■ Niveau modérément bas |
| | ■ Niveau bas |
| | ■ Niveau très bas |
| | □ indéterminé |

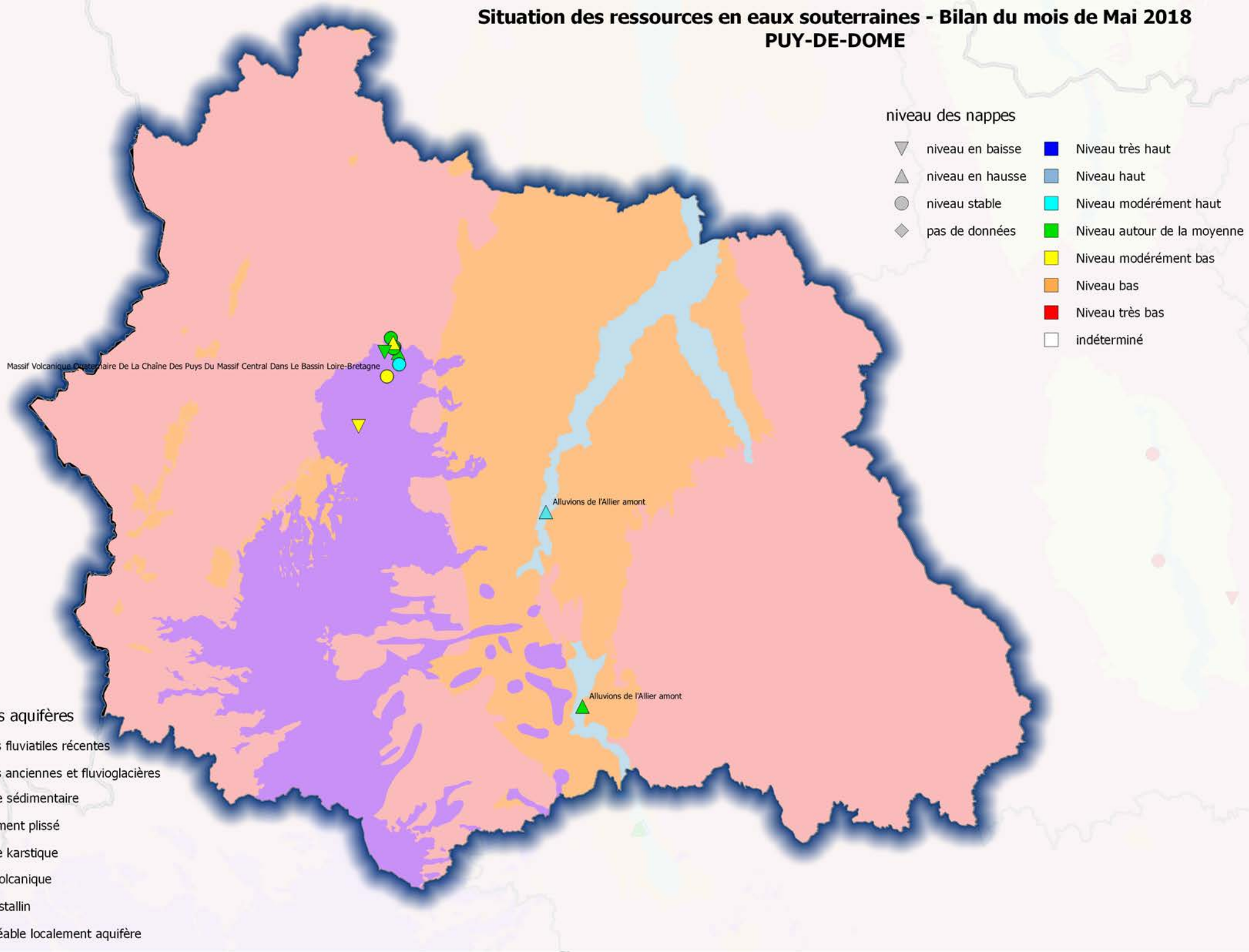
Massif Volcanique Cauterhaire De La Chaîne Des Puy Du Massif Central Dans Le Bassin Loire-Bretagne

Alluvions de l'Allier amont

Alluvions de l'Allier amont

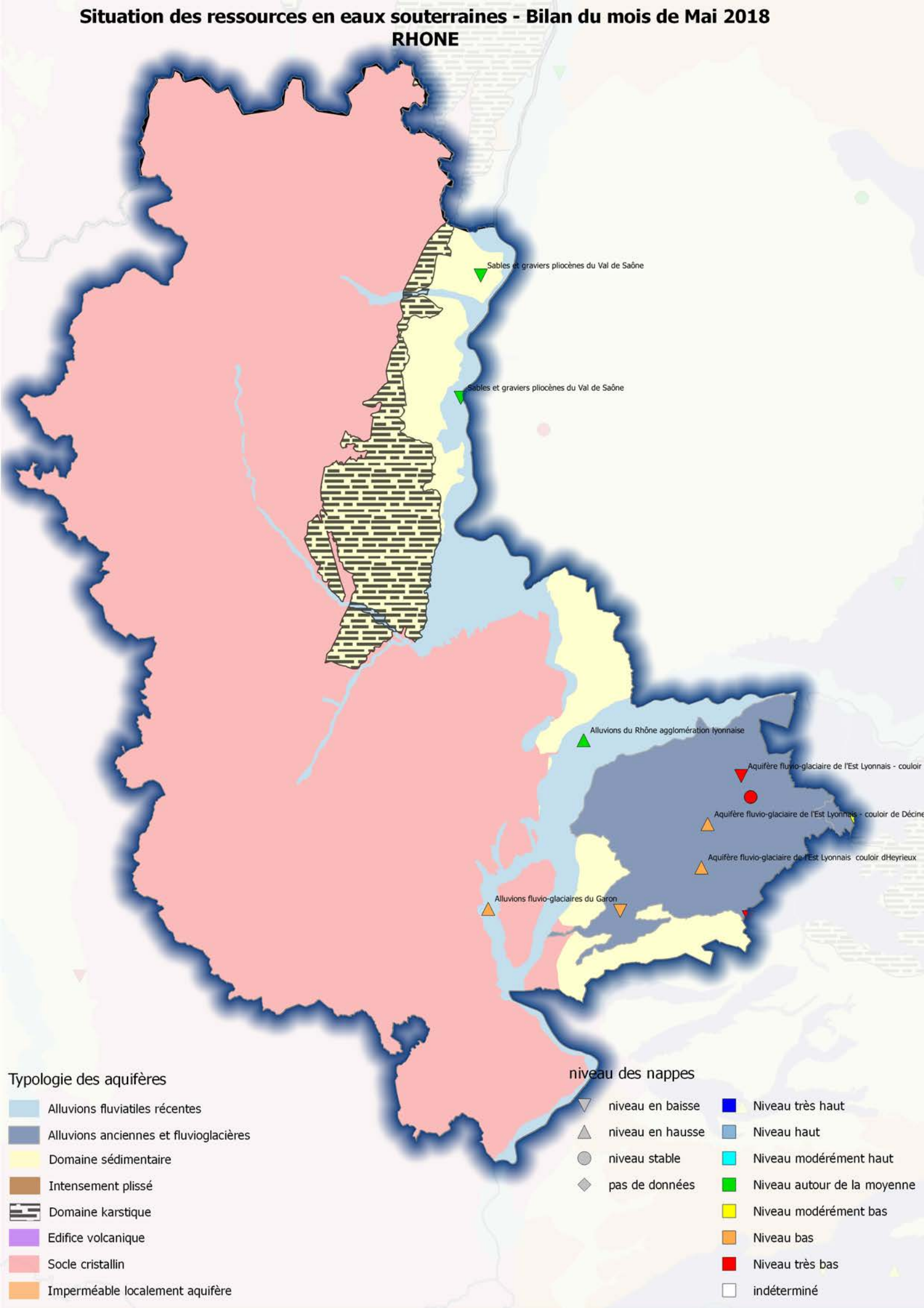
Typologie des aquifères

- Alluvions fluviales récentes
- Alluvions anciennes et fluvioglacières
- Domaine sédimentaire
- Intensement plissé
- Domaine karstique
- Edifice volcanique
- Socle cristallin
- Imperméable localement aquifère



Situation des ressources en eaux souterraines - Bilan du mois de Mai 2018

RHONE



Typologie des aquifères

- Alluvions fluviales récentes
- Alluvions anciennes et fluvioglacières
- Domaine sédimentaire
- Intensement plissé
- Domaine karstique
- Edifice volcanique
- Socle cristallin
- Imperméable localement aquifère

niveau des nappes

- | | |
|--|--|
| niveau en baisse | Niveau très haut |
| niveau en hausse | Niveau haut |
| niveau stable | Niveau modérément haut |
| pas de données | Niveau autour de la moyenne |
| | Niveau modérément bas |
| | Niveau bas |
| | Niveau très bas |
| | indéterminé |

Situation des ressources en eaux souterraines - Bilan du mois de Mai 2018

SAVOIE

niveau des nappes

- | | |
|--------------------|-------------------------------|
| ▼ niveau en baisse | ■ Niveau très haut |
| ▲ niveau en hausse | ■ Niveau haut |
| ● niveau stable | ■ Niveau modérément haut |
| ◆ pas de données | ■ Niveau autour de la moyenne |
| | ■ Niveau modérément bas |
| | ■ Niveau bas |
| | ■ Niveau très bas |
| | □ indéterminé |

Typologie des aquifères

- | |
|---|
| ■ Alluvions fluviales récentes |
| ■ Alluvions anciennes et fluvioglaciaires |
| ■ Domaine sédimentaire |
| ■ Intensement plissé |
| ■ Domaine karstique |
| ■ Edifice volcanique |
| ■ Socle cristallin |
| ■ Imperméable localement aquifère |

