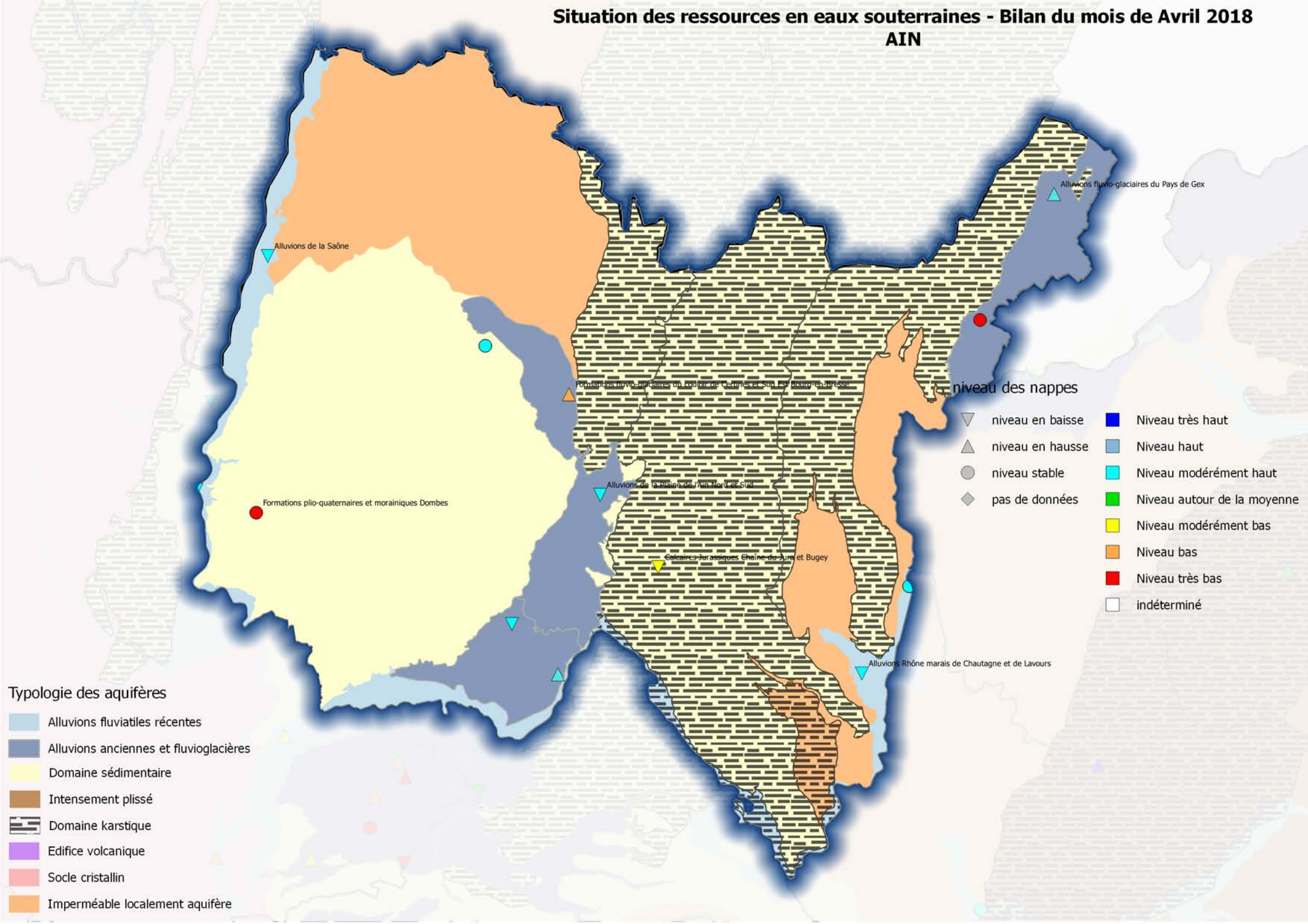


Situation des ressources en eaux souterraines - Bilan du mois de Avril 2018

AIN



niveau des nappes

- ▽ niveau en baisse
- ▲ niveau en hausse
- niveau stable
- ◆ pas de données
- Niveau très haut
- Niveau haut
- Niveau modérément haut
- Niveau autour de la moyenne
- Niveau modérément bas
- Niveau bas
- Niveau très bas
- indéterminé

Typologie des aquifères

- Alluvions fluviales récentes
- Alluvions anciennes et fluvioglacières
- Domaine sédimentaire
- Intensement plissé
- Domaine karstique
- Edifice volcanique
- Socle cristallin
- Imperméable localement aquifère

Alluvions de la Saône

Alluvions fluvioglacières du Pays de Gex

Formations fluvioglacières ou collines de Céronnes et Sud des Brasses et Bresse

Formations plio-quaternaires et morainiques Dombes

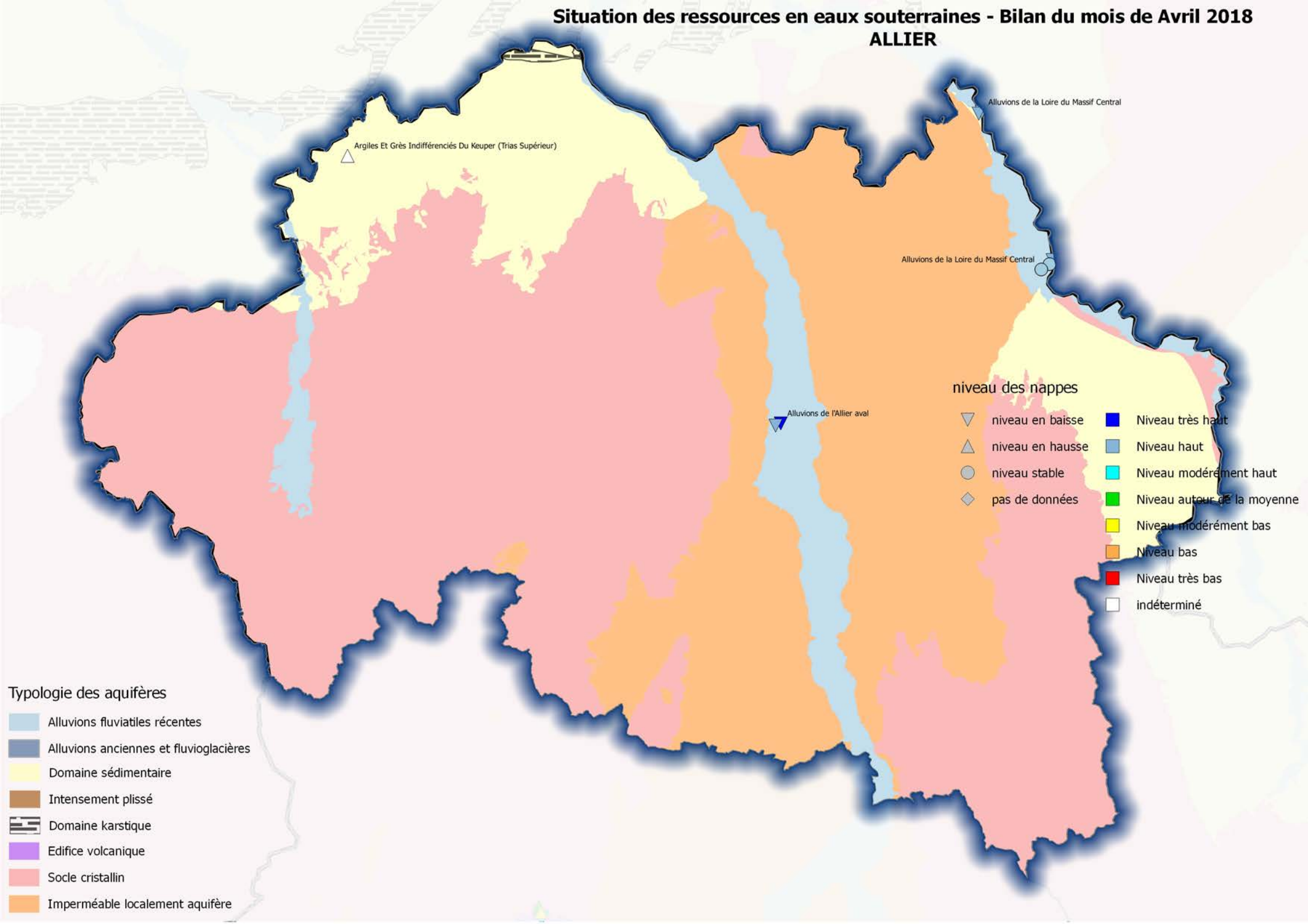
Alluvions de la plaine de l'Ain Nord et Sud

Craie jurassique Chaîne du Jura et Bugey

Alluvions Rhône marais de Chautagne et de Lavours

Situation des ressources en eaux souterraines - Bilan du mois de Avril 2018

ALLIER



Argiles Et Grès Indifférenciés Du Keuper (Trias Supérieur)

Alluvions de la Loire du Massif Central

Alluvions de la Loire du Massif Central

Alluvions de l'Allier aval

niveau des nappes

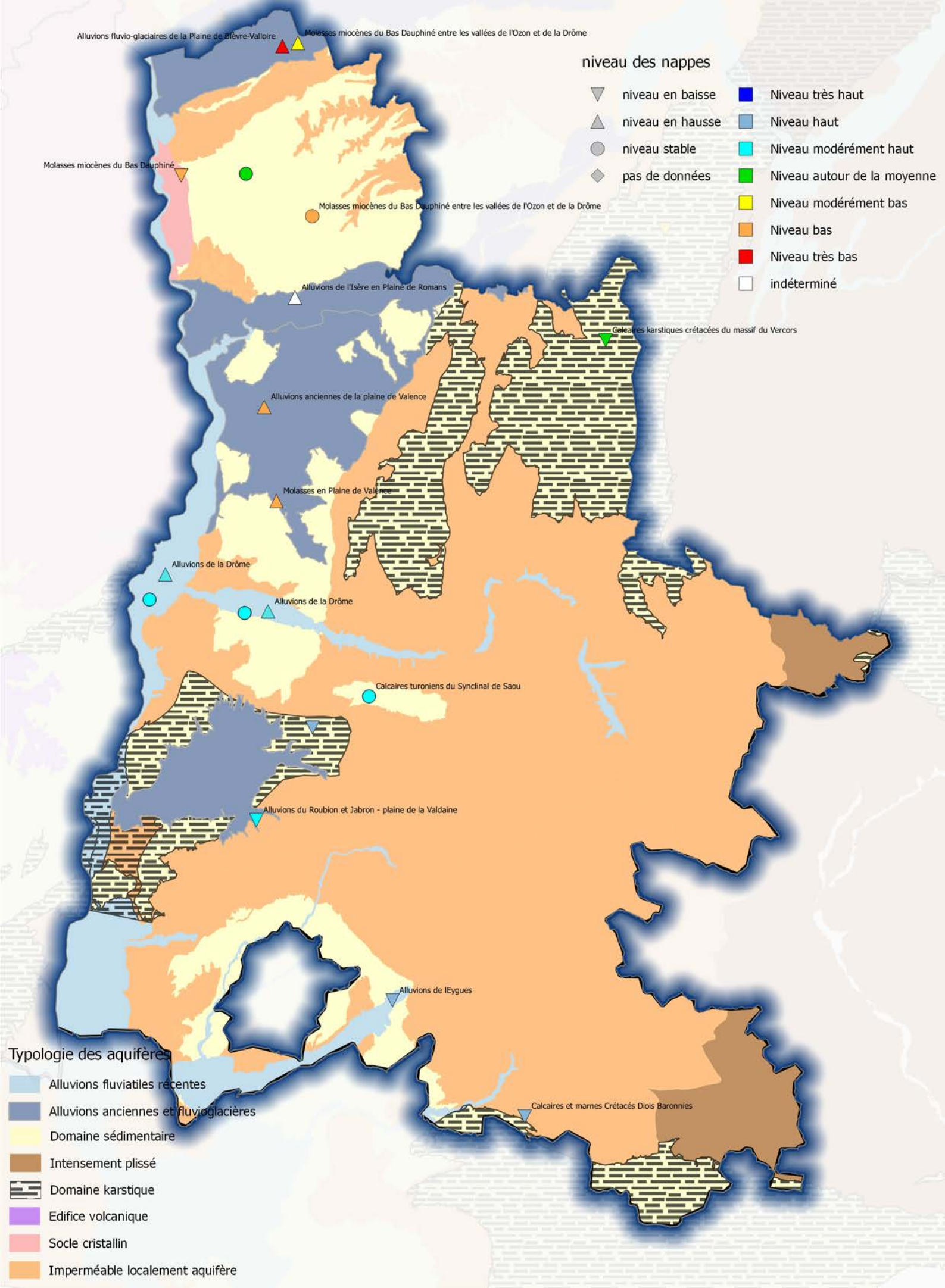
- ▽ niveau en baisse
- △ niveau en hausse
- niveau stable
- ◇ pas de données
- Niveau très haut
- Niveau haut
- Niveau modérément haut
- Niveau autour de la moyenne
- Niveau modérément bas
- Niveau bas
- Niveau très bas
- indéterminé

Typologie des aquifères

- Alluvions fluviales récentes
- Alluvions anciennes et fluvioglaciaires
- Domaine sédimentaire
- Intensement plissé
- Domaine karstique
- Edifice volcanique
- Socle cristallin
- Imperméable localement aquifère

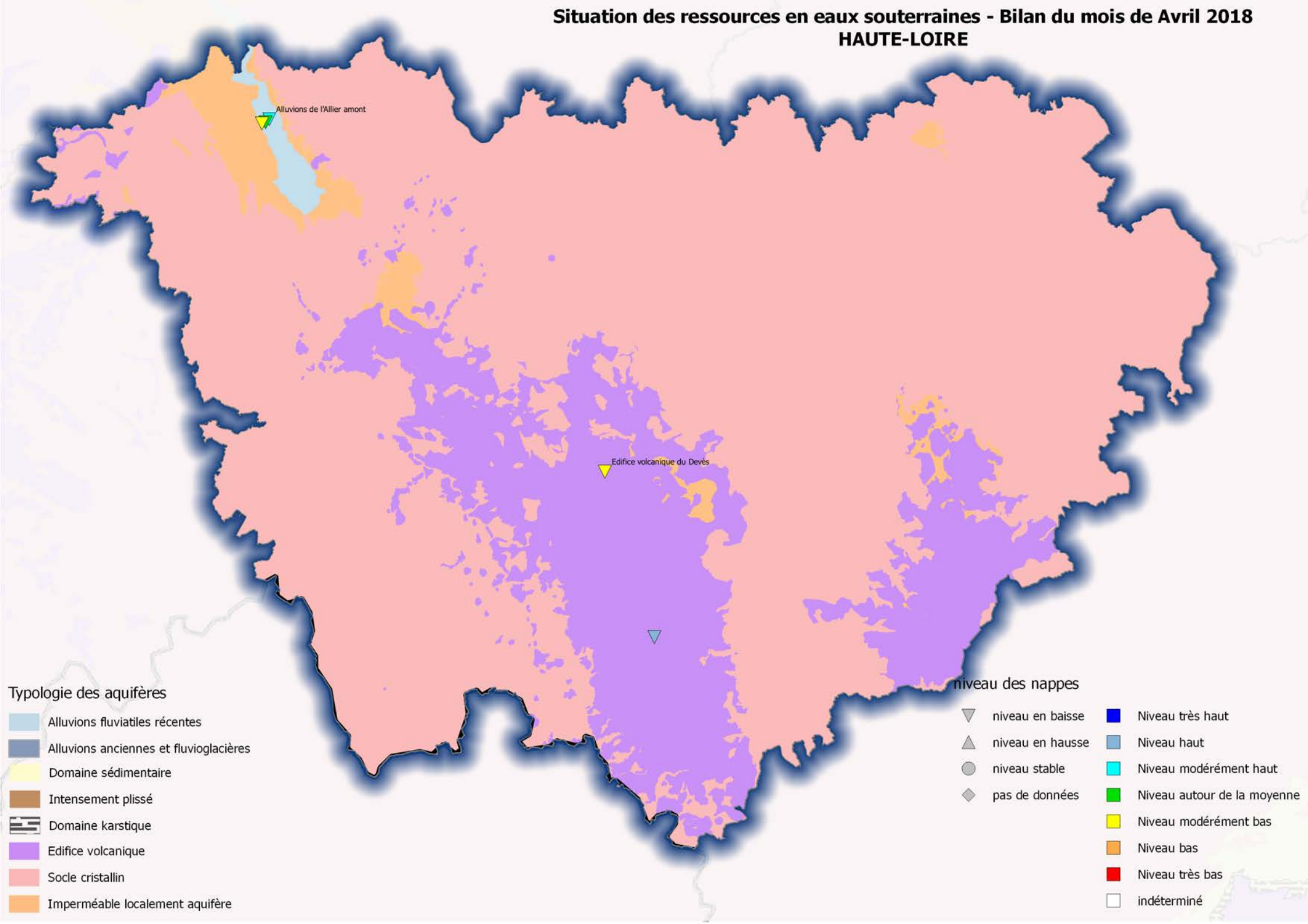
Situation des ressources en eaux souterraines - Bilan du mois de Avril 2018

DROME



Situation des ressources en eaux souterraines - Bilan du mois de Avril 2018

HAUTE-LOIRE



Typologie des aquifères

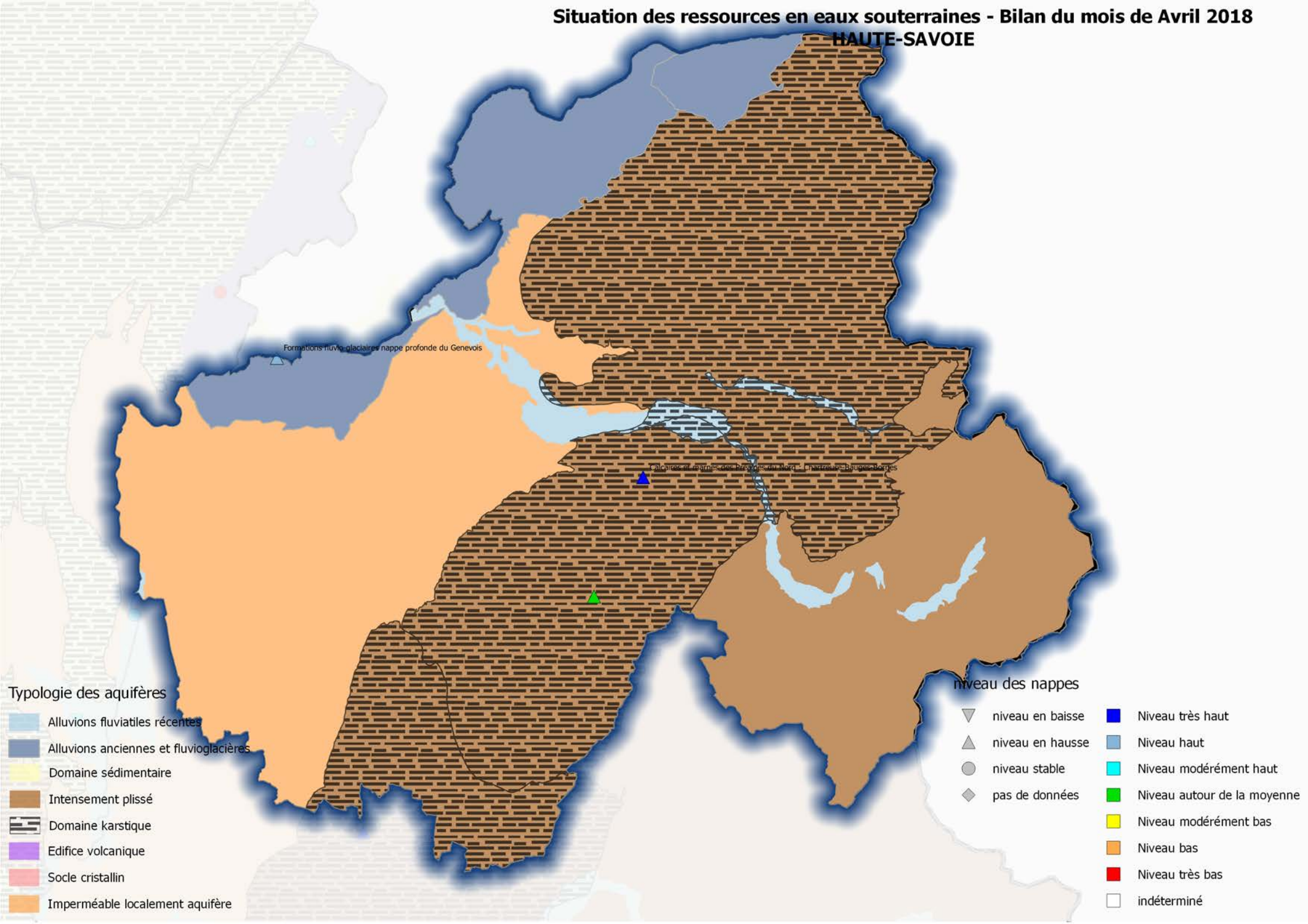
- Alluvions fluviales récentes
- Alluvions anciennes et fluvioglaciaires
- Domaine sédimentaire
- Intensement plissé
- Domaine karstique
- Edifice volcanique
- Socle cristallin
- Imperméable localement aquifère

niveau des nappes

- niveau en baisse
- niveau en hausse
- niveau stable
- pas de données
- Niveau très haut
- Niveau haut
- Niveau modérément haut
- Niveau autour de la moyenne
- Niveau modérément bas
- Niveau bas
- Niveau très bas
- indéterminé

Situation des ressources en eaux souterraines - Bilan du mois de Avril 2018

HAUTE-SAVOIE

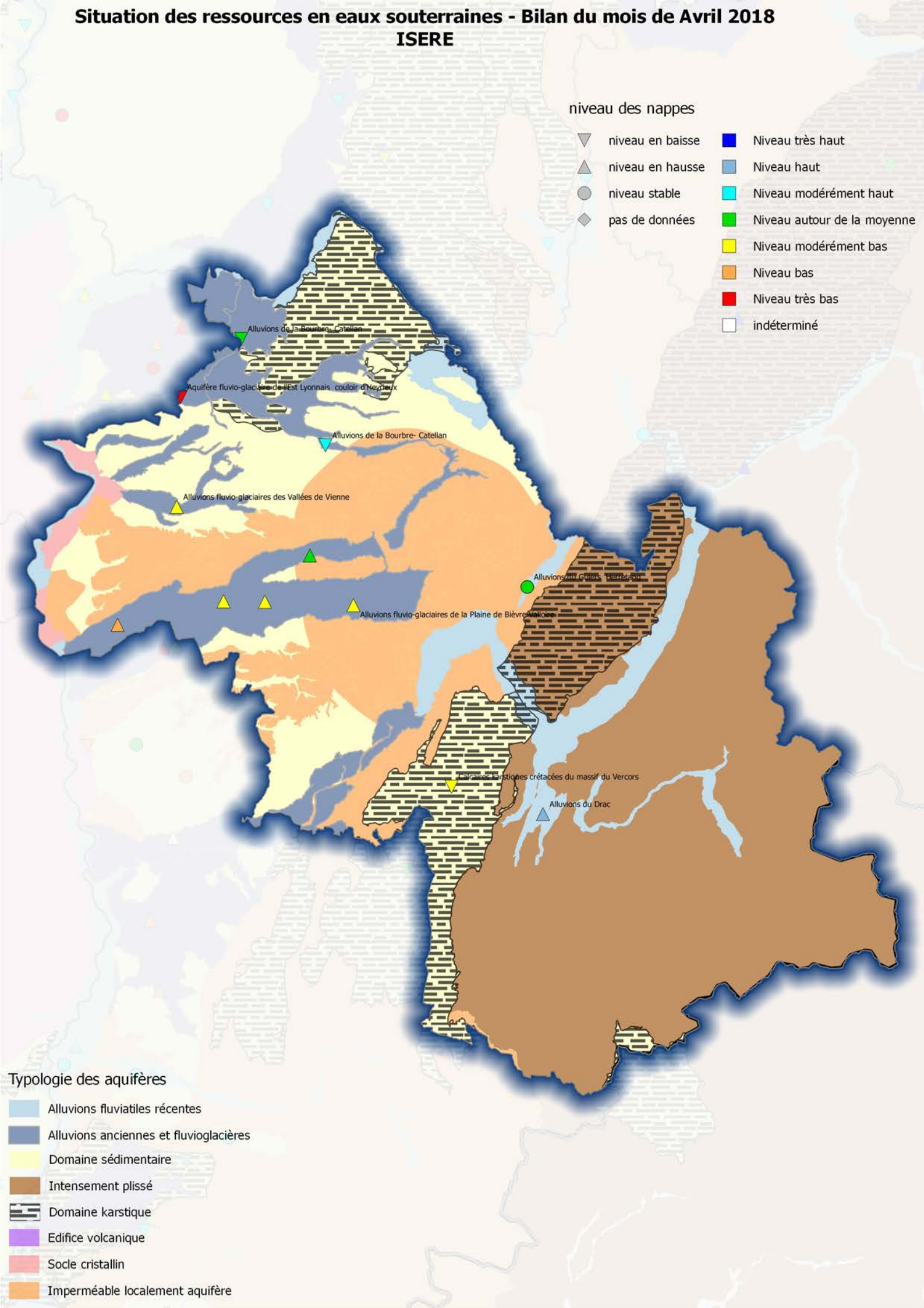


Situation des ressources en eaux souterraines - Bilan du mois de Avril 2018

ISERE

niveau des nappes

- | | | | |
|---|------------------|---|-----------------------------|
| ▽ | niveau en baisse | ■ | Niveau très haut |
| ▲ | niveau en hausse | ■ | Niveau haut |
| ● | niveau stable | ■ | Niveau modérément haut |
| ◆ | pas de données | ■ | Niveau autour de la moyenne |
| | | ■ | Niveau modérément bas |
| | | ■ | Niveau bas |
| | | ■ | Niveau très bas |
| | | □ | indéterminé |

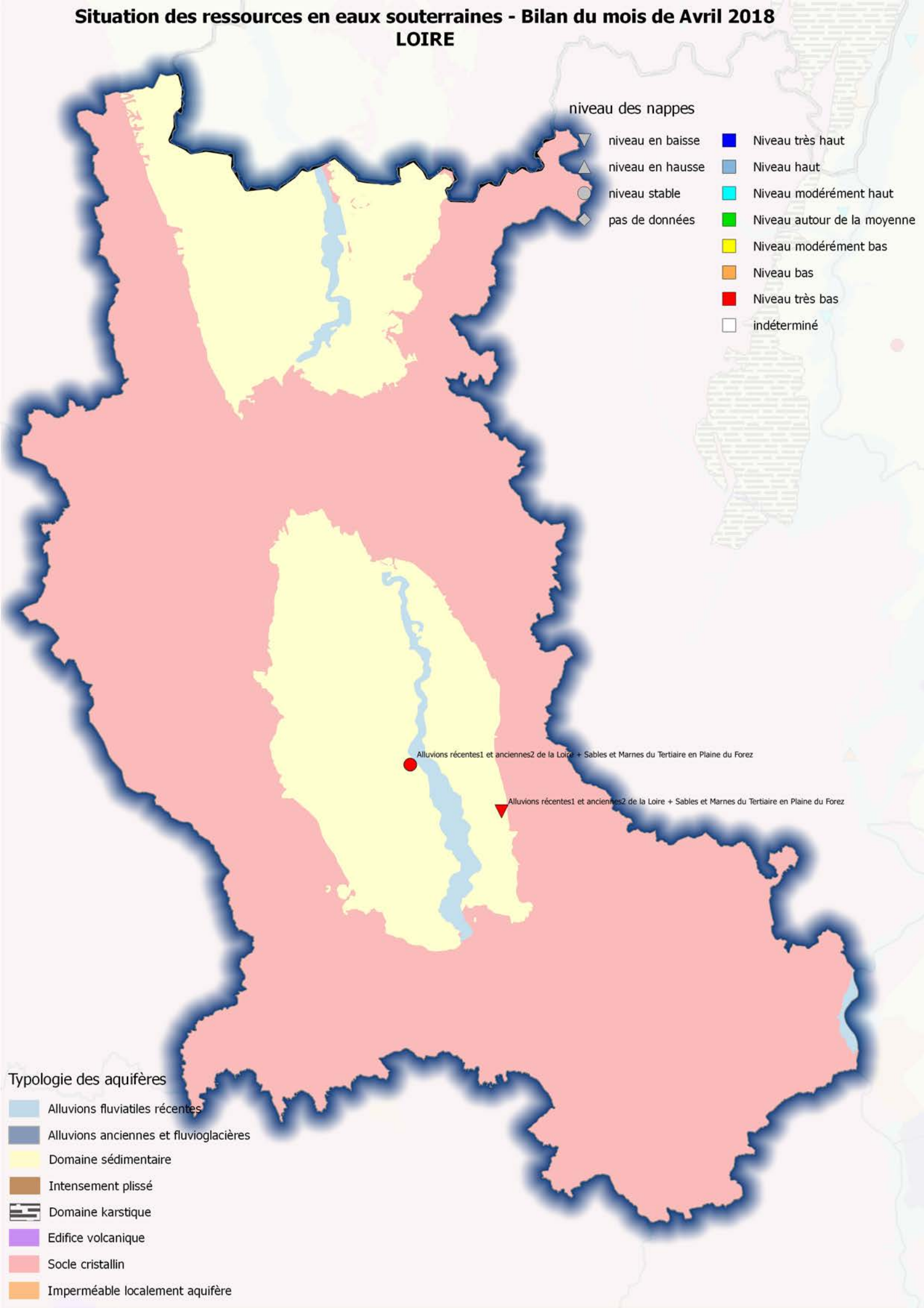


Typologie des aquifères

- Alluvions fluviales récentes
- Alluvions anciennes et fluvioglacières
- Domaine sédimentaire
- Intensement plissé
- Domaine karstique
- Edifice volcanique
- Socle cristallin
- Imperméable localement aquifère

Situation des ressources en eaux souterraines - Bilan du mois de Avril 2018

LOIRE



Situation des ressources en eaux souterraines - Bilan du mois de Avril 2018

PUY-DE-DOME

niveau des nappes

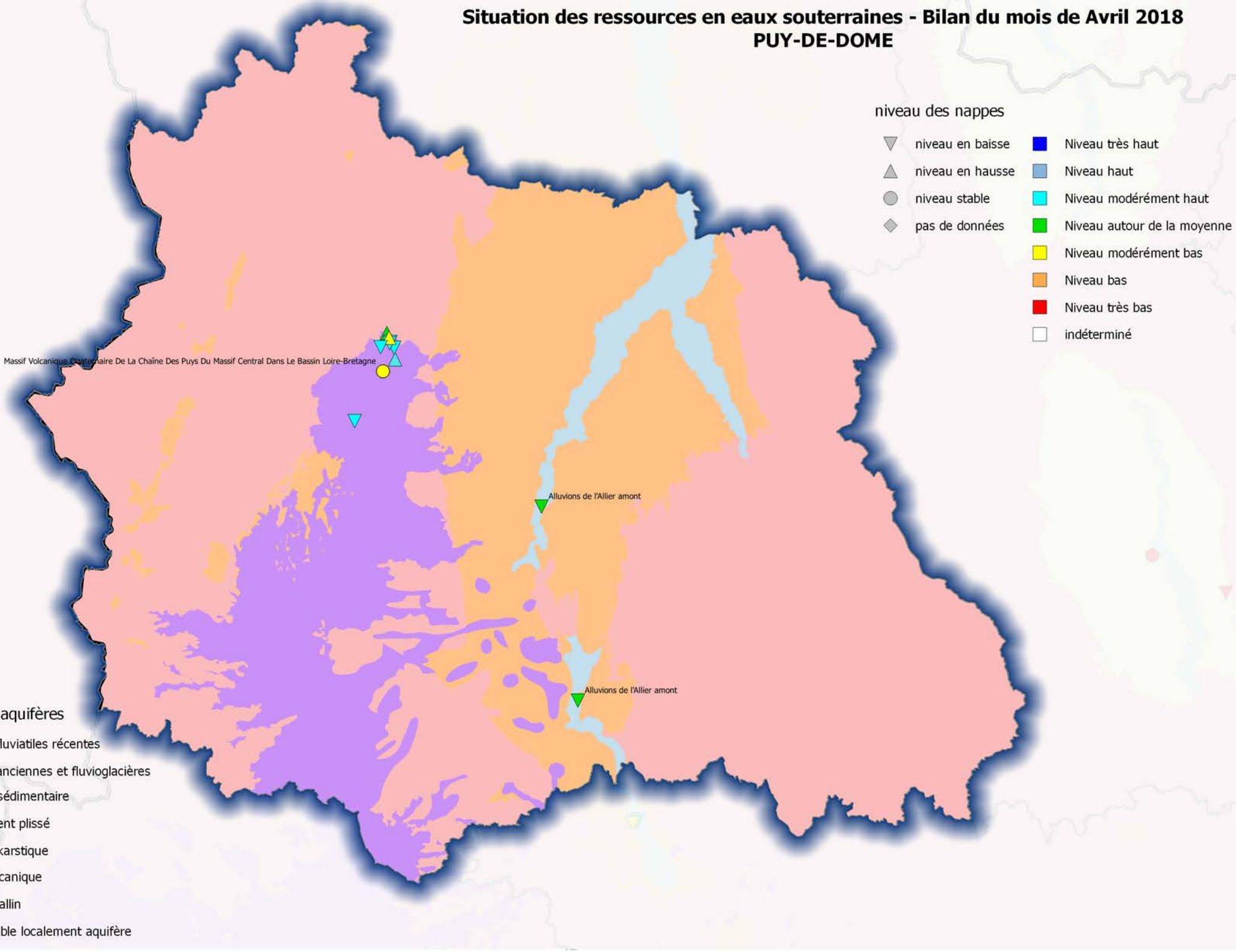


Massif Volcanique Chaotinaire De La Chaîne Des Puy Du Massif Central Dans Le Bassin Loire-Bretagne

Alluvions de l'Allier amont

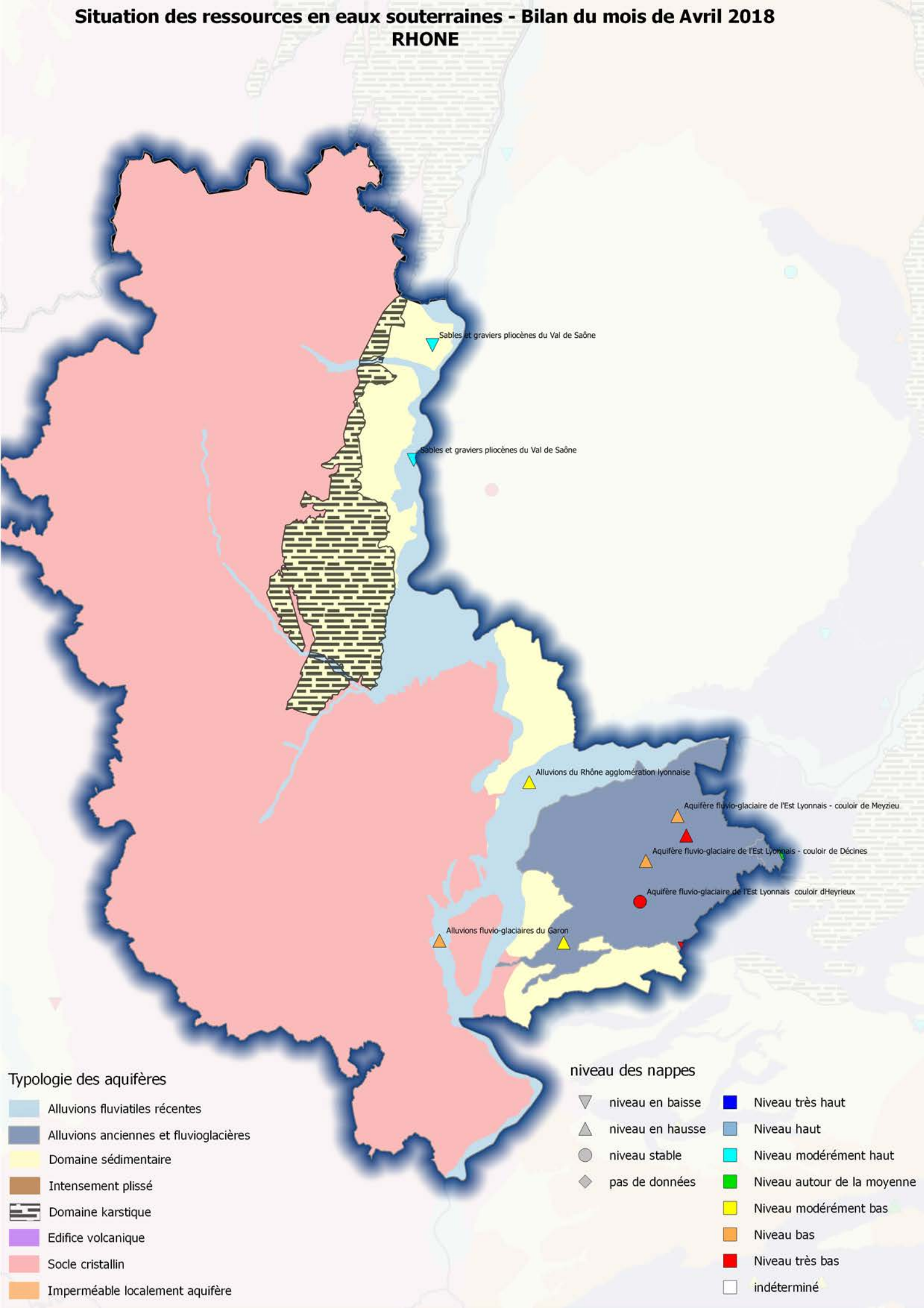
Alluvions de l'Allier amont

Typologie des aquifères



Situation des ressources en eaux souterraines - Bilan du mois de Avril 2018

RHONE



Sables et graviers pliocènes du Val de Saône

Sables et graviers pliocènes du Val de Saône

Alluvions du Rhône agglomération lyonnaise

Aquifère fluvio-glaciaire de l'Est Lyonnais - couloir de Meyzieu

Aquifère fluvio-glaciaire de l'Est Lyonnais - couloir de Décines

Aquifère fluvio-glaciaire de l'Est Lyonnais - couloir d'Heyrieux

Alluvions fluvio-glaciaires du Garon

Typologie des aquifères

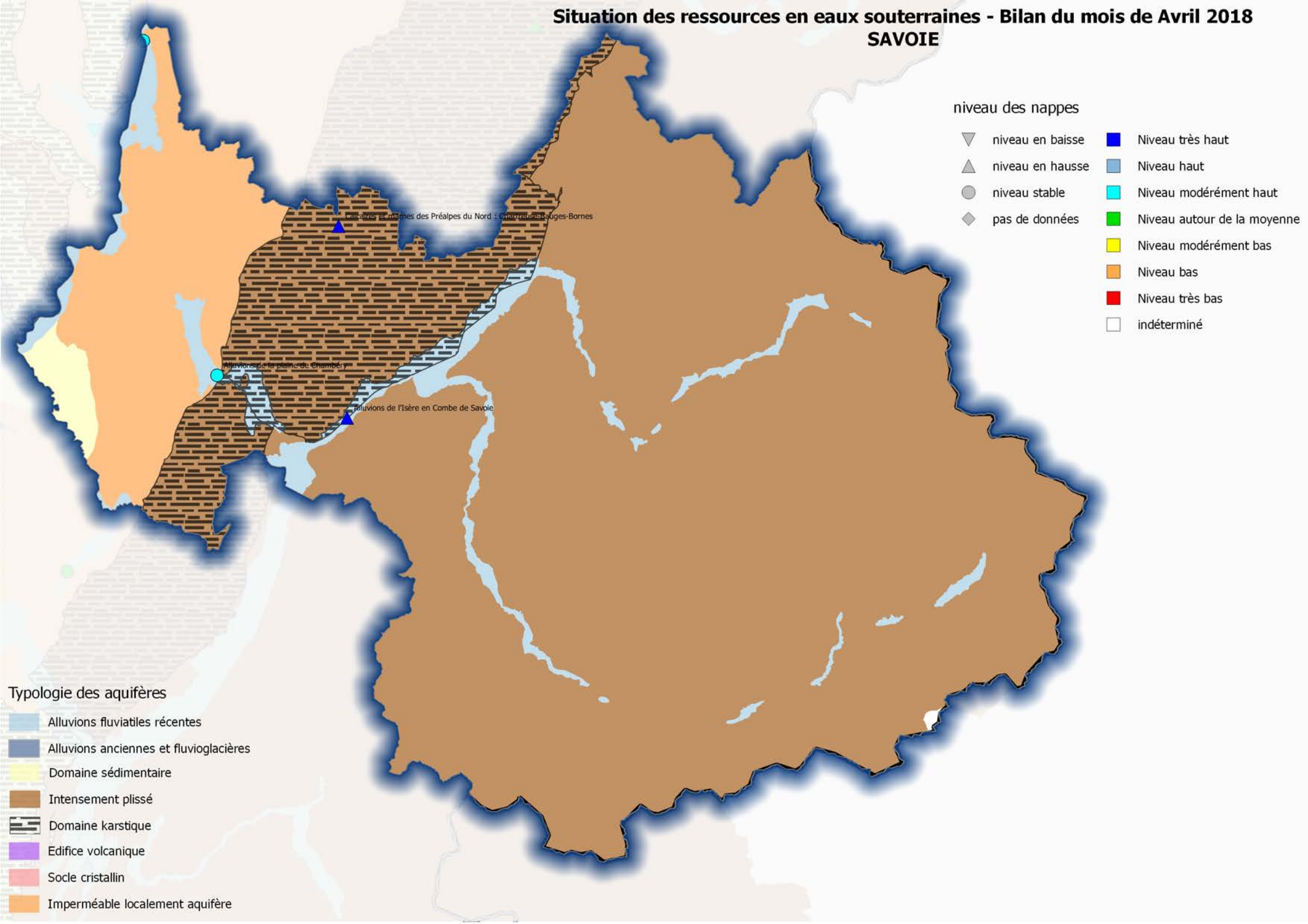
- Alluvions fluviales récentes
- Alluvions anciennes et fluvio-glaciaires
- Domaine sédimentaire
- Intensement plissé
- Domaine karstique
- Edifice volcanique
- Socle cristallin
- Imperméable localement aquifère

niveau des nappes

- niveau en baisse
- niveau en hausse
- niveau stable
- pas de données
- Niveau très haut
- Niveau haut
- Niveau modérément haut
- Niveau autour de la moyenne
- Niveau modérément bas
- Niveau bas
- Niveau très bas
- indéterminé

Situation des ressources en eaux souterraines - Bilan du mois de Avril 2018

SAVOIE



niveau des nappes

- ▼ niveau en baisse
- ▲ niveau en hausse
- niveau stable
- ◆ pas de données
- Niveau très haut
- Niveau haut
- Niveau modérément haut
- Niveau autour de la moyenne
- Niveau modérément bas
- Niveau bas
- Niveau très bas
- indéterminé

Typologie des aquifères

- Alluvions fluviales récentes
- Alluvions anciennes et fluvioglaciaires
- Domaine sédimentaire
- Intensement plissé
- Domaine karstique
- Edifice volcanique
- Socle cristallin
- Imperméable localement aquifère