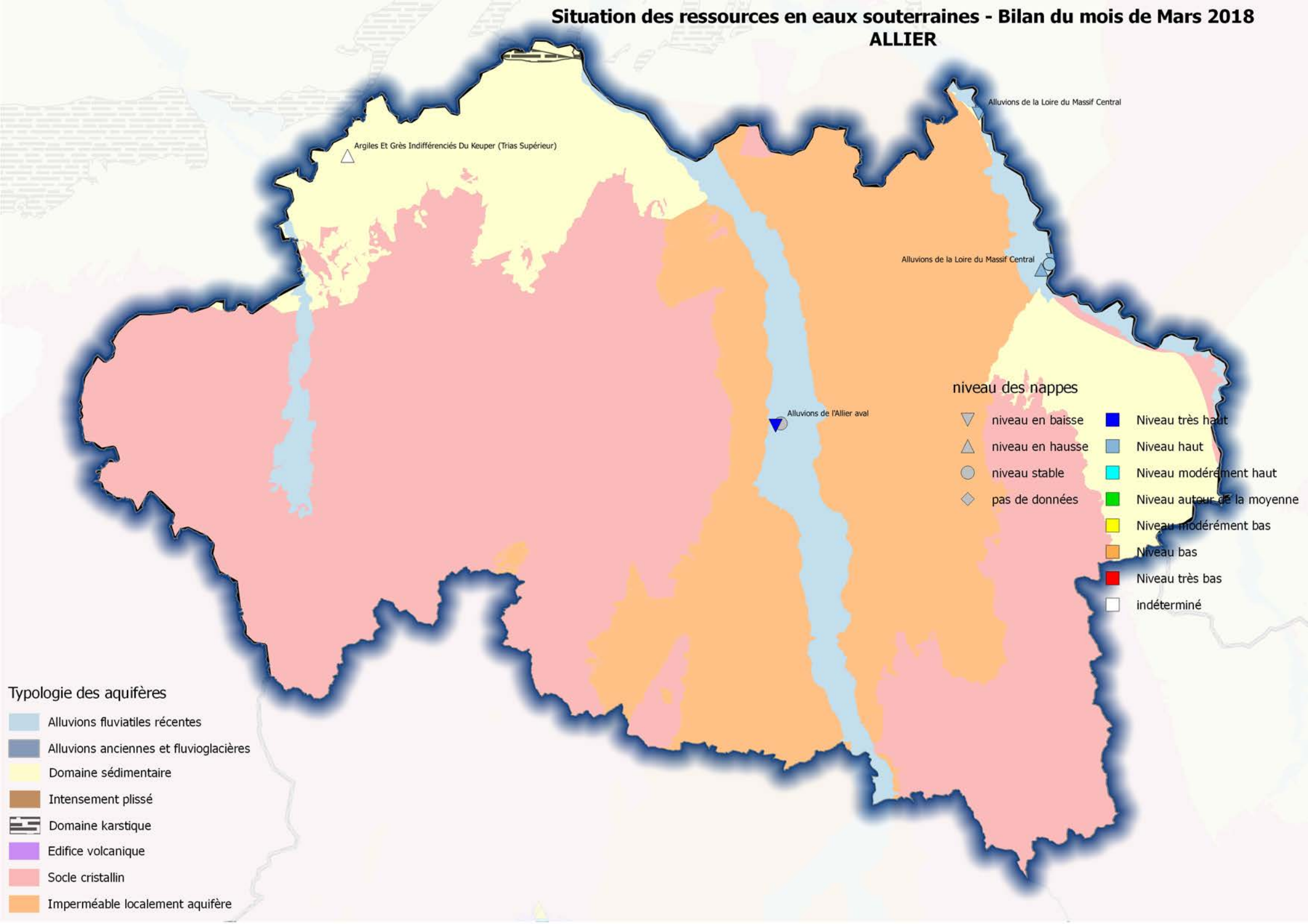


Situation des ressources en eaux souterraines - Bilan du mois de Mars 2018

ALLIER



Argiles Et Grès Indifférenciés Du Keuper (Trias Supérieur)

Alluvions de la Loire du Massif Central

Alluvions de la Loire du Massif Central

Alluvions de l'Allier aval

niveau des nappes

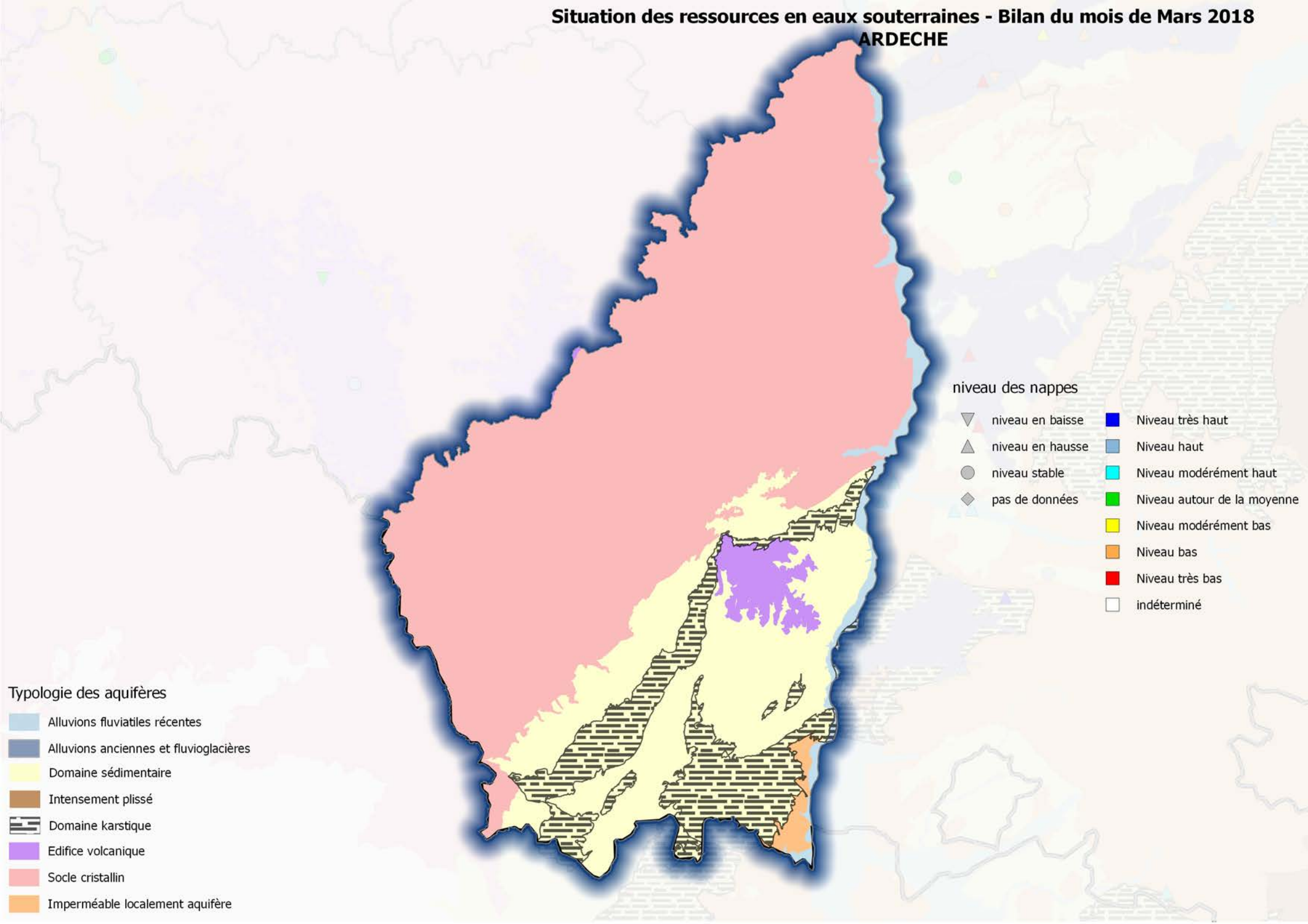
- ▽ niveau en baisse
- △ niveau en hausse
- niveau stable
- ◇ pas de données
- Niveau très haut
- Niveau haut
- Niveau modérément haut
- Niveau autour de la moyenne
- Niveau modérément bas
- Niveau bas
- Niveau très bas
- indéterminé

Typologie des aquifères

- Alluvions fluviales récentes
- Alluvions anciennes et fluvioglaciaires
- Domaine sédimentaire
- Intensement plissé
- Domaine karstique
- Edifice volcanique
- Socle cristallin
- Imperméable localement aquifère

Situation des ressources en eaux souterraines - Bilan du mois de Mars 2018

ARDECHE



niveau des nappes

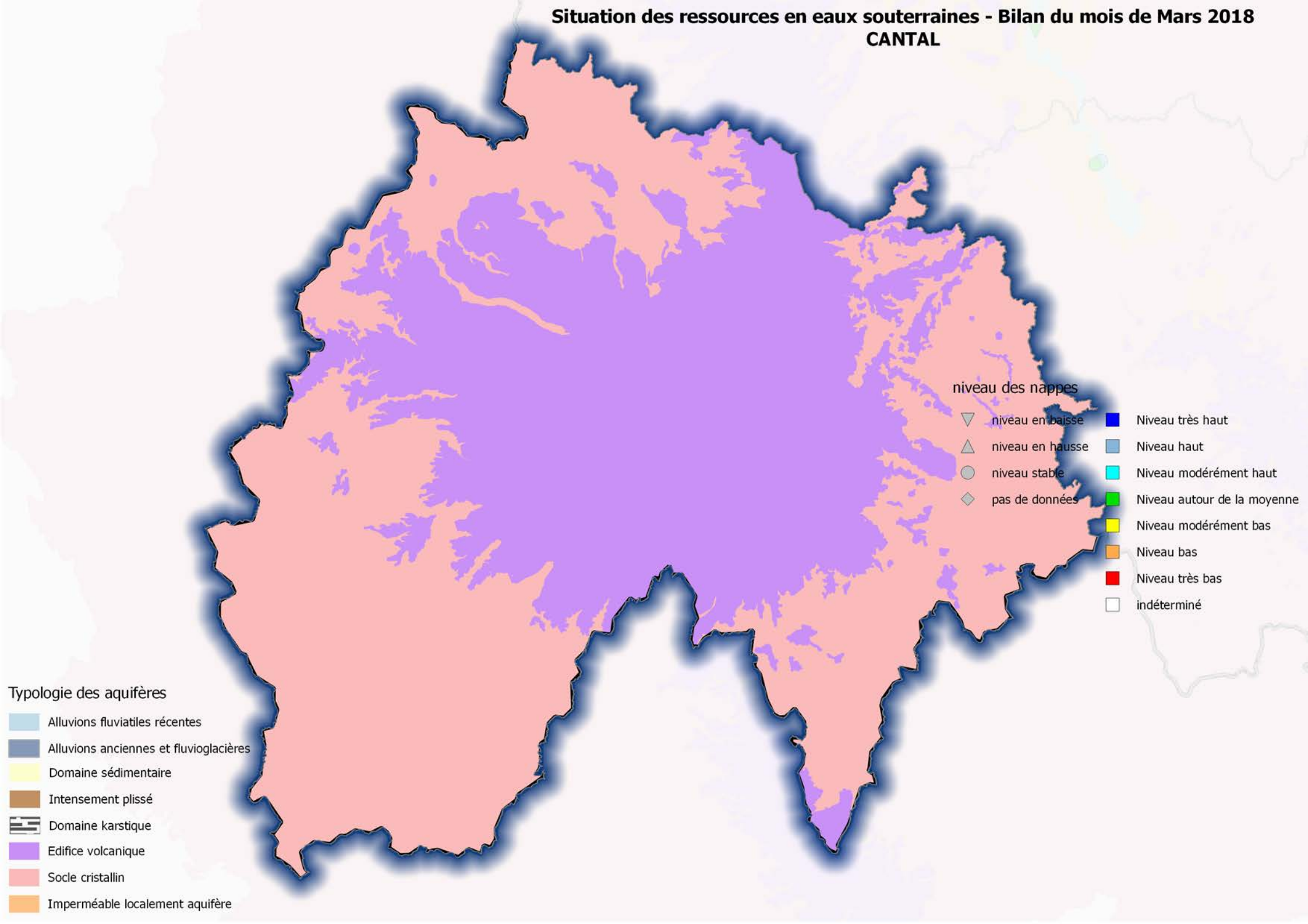
- | | | | |
|---|------------------|---|-----------------------------|
| ▽ | niveau en baisse | ■ | Niveau très haut |
| ▲ | niveau en hausse | ■ | Niveau haut |
| ● | niveau stable | ■ | Niveau modérément haut |
| ◆ | pas de données | ■ | Niveau autour de la moyenne |
| | | ■ | Niveau modérément bas |
| | | ■ | Niveau bas |
| | | ■ | Niveau très bas |
| | | □ | indéterminé |

Typologie des aquifères

- | | |
|---|--|
| ■ | Alluvions fluviales récentes |
| ■ | Alluvions anciennes et fluvioglacières |
| ■ | Domaine sédimentaire |
| ■ | Intensement plissé |
| ■ | Domaine karstique |
| ■ | Edifice volcanique |
| ■ | Socle cristallin |
| ■ | Imperméable localement aquifère |

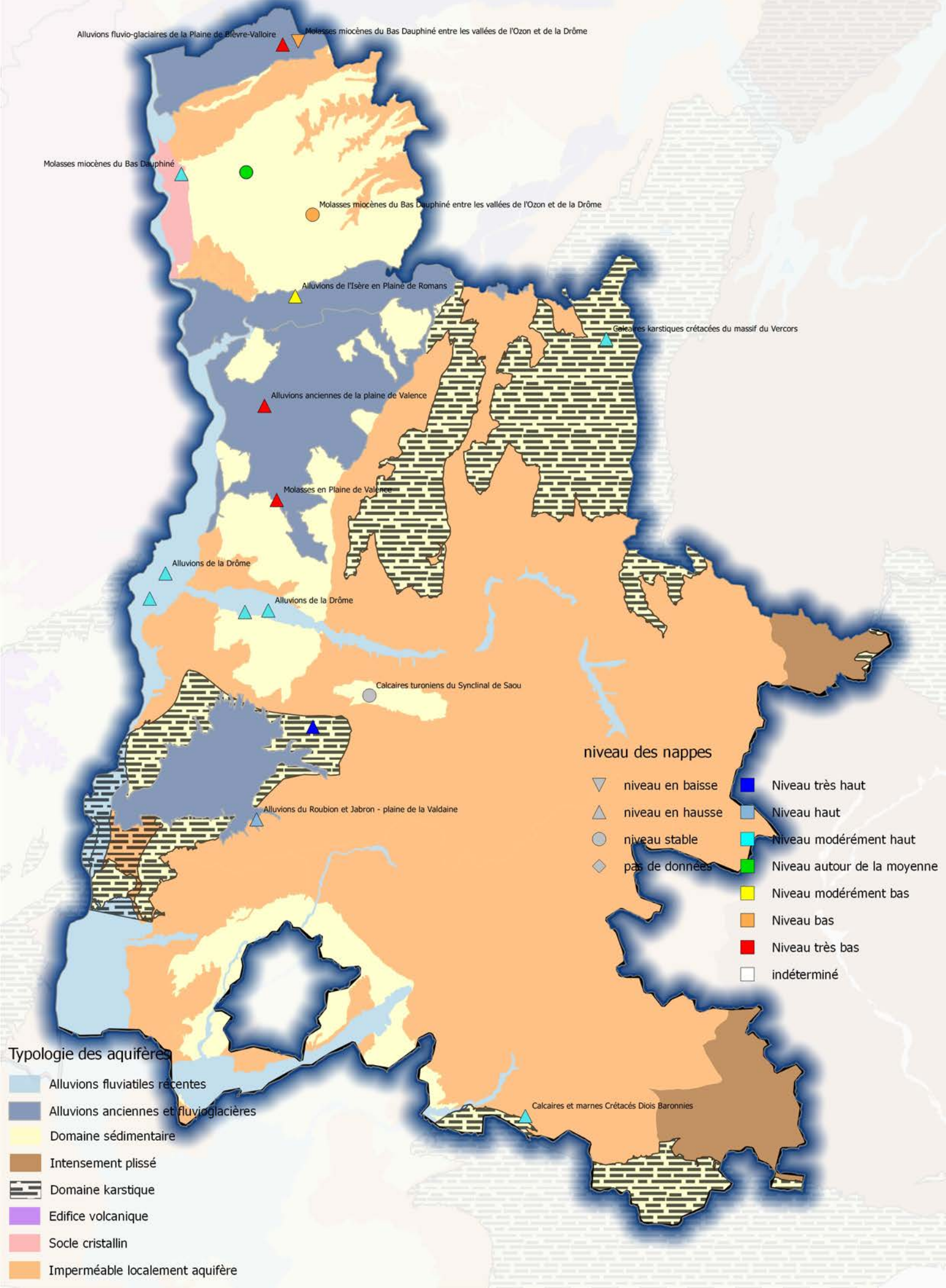
Situation des ressources en eaux souterraines - Bilan du mois de Mars 2018

CANTAL



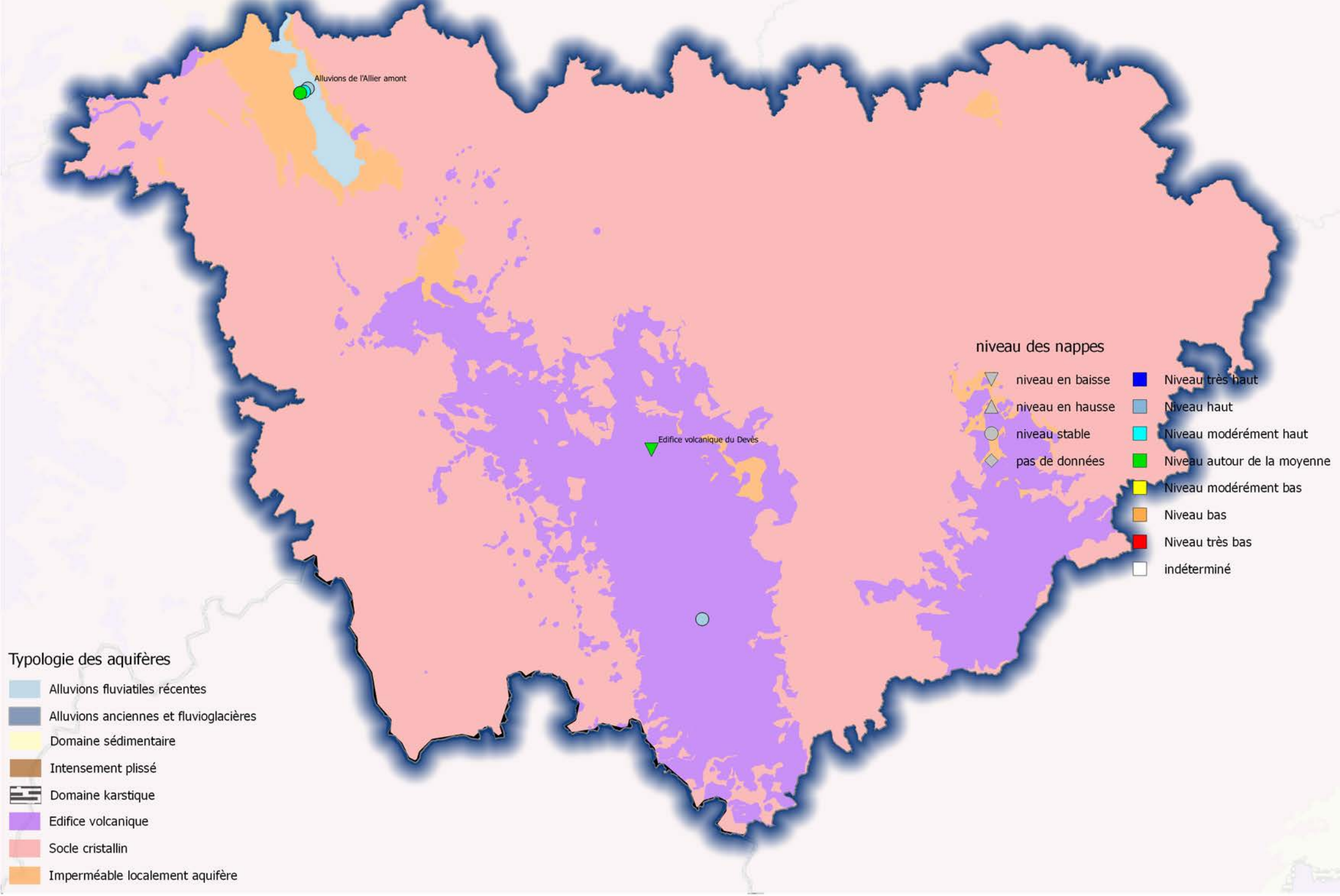
Situation des ressources en eaux souterraines - Bilan du mois de Mars 2018

DROME



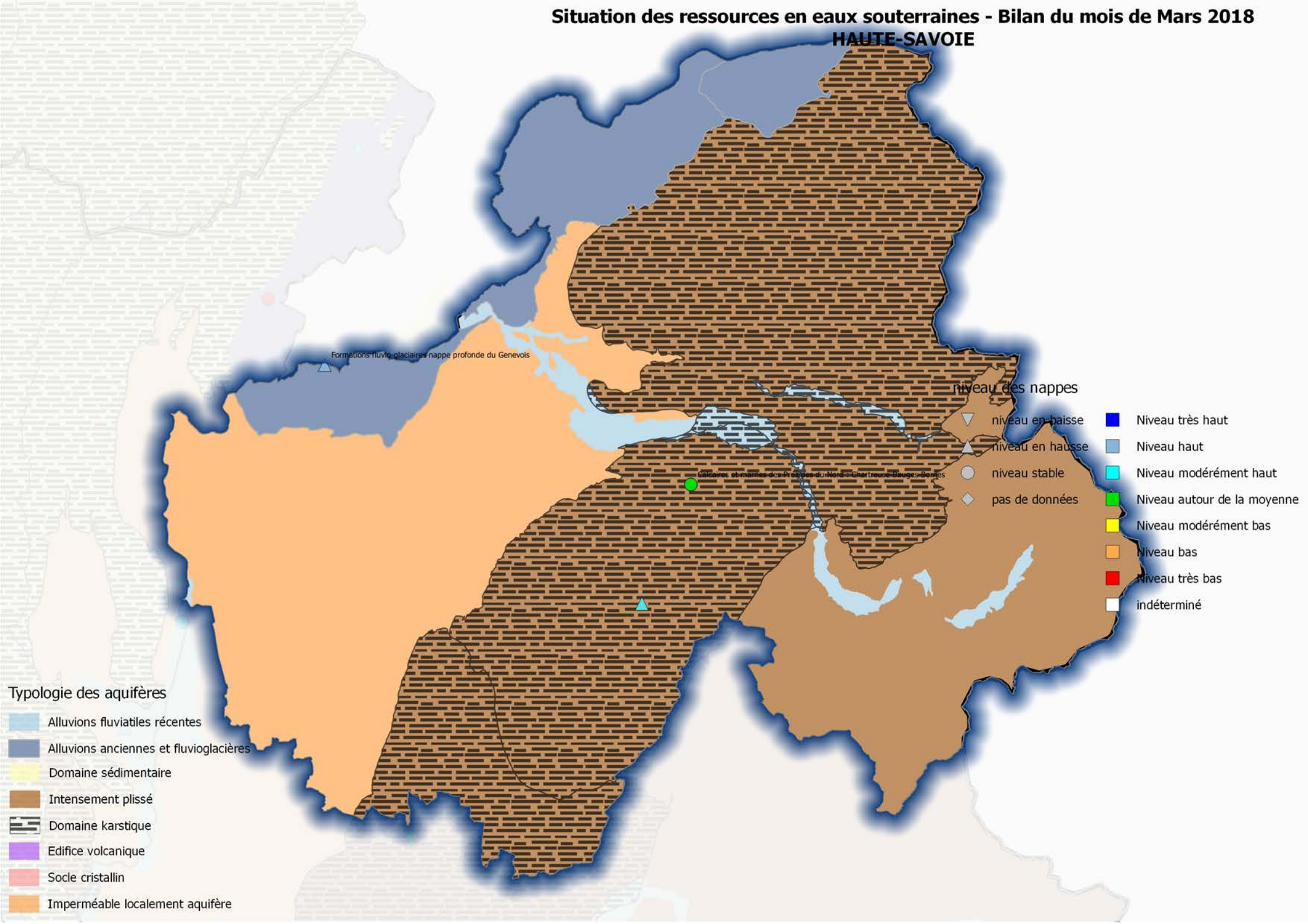
Situation des ressources en eaux souterraines - Bilan du mois de Mars 2018

HAUTE-LOIRE



Situation des ressources en eaux souterraines - Bilan du mois de Mars 2018

HAUTE-SAVOIE



niveau des nappes

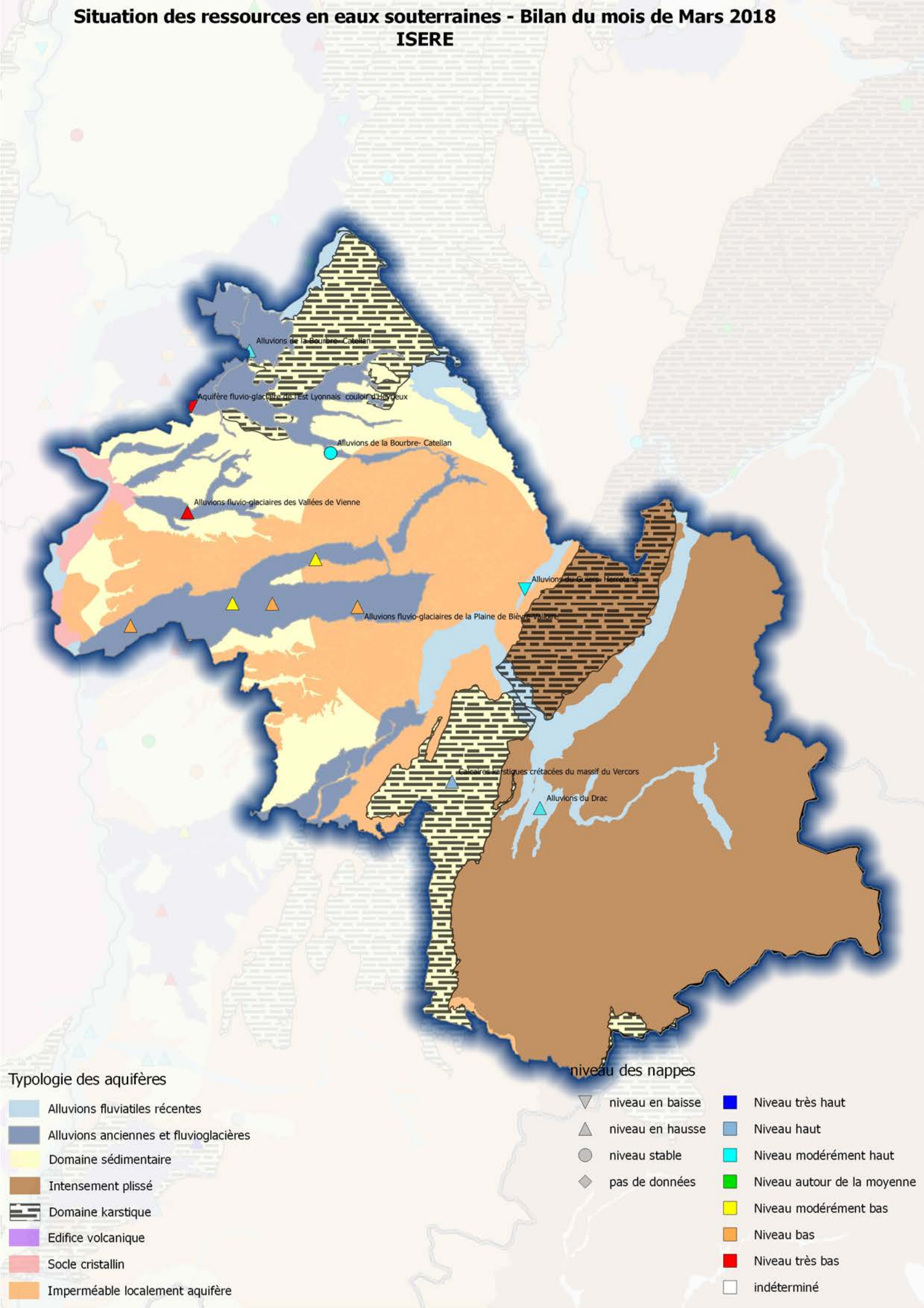
- ▼ niveau en baisse
- ▲ niveau en hausse
- niveau stable
- ◇ pas de données
- Niveau très haut
- Niveau haut
- Niveau modérément haut
- Niveau autour de la moyenne
- Niveau modérément bas
- Niveau bas
- Niveau très bas
- indéterminé

Typologie des aquifères

- Alluvions fluviales récentes
- Alluvions anciennes et fluvioglacières
- Domaine sédimentaire
- Intensement plissé
- Domaine karstique
- Edifice volcanique
- Socle cristallin
- Imperméable localement aquifère

Situation des ressources en eaux souterraines - Bilan du mois de Mars 2018

ISERE



Typologie des aquifères

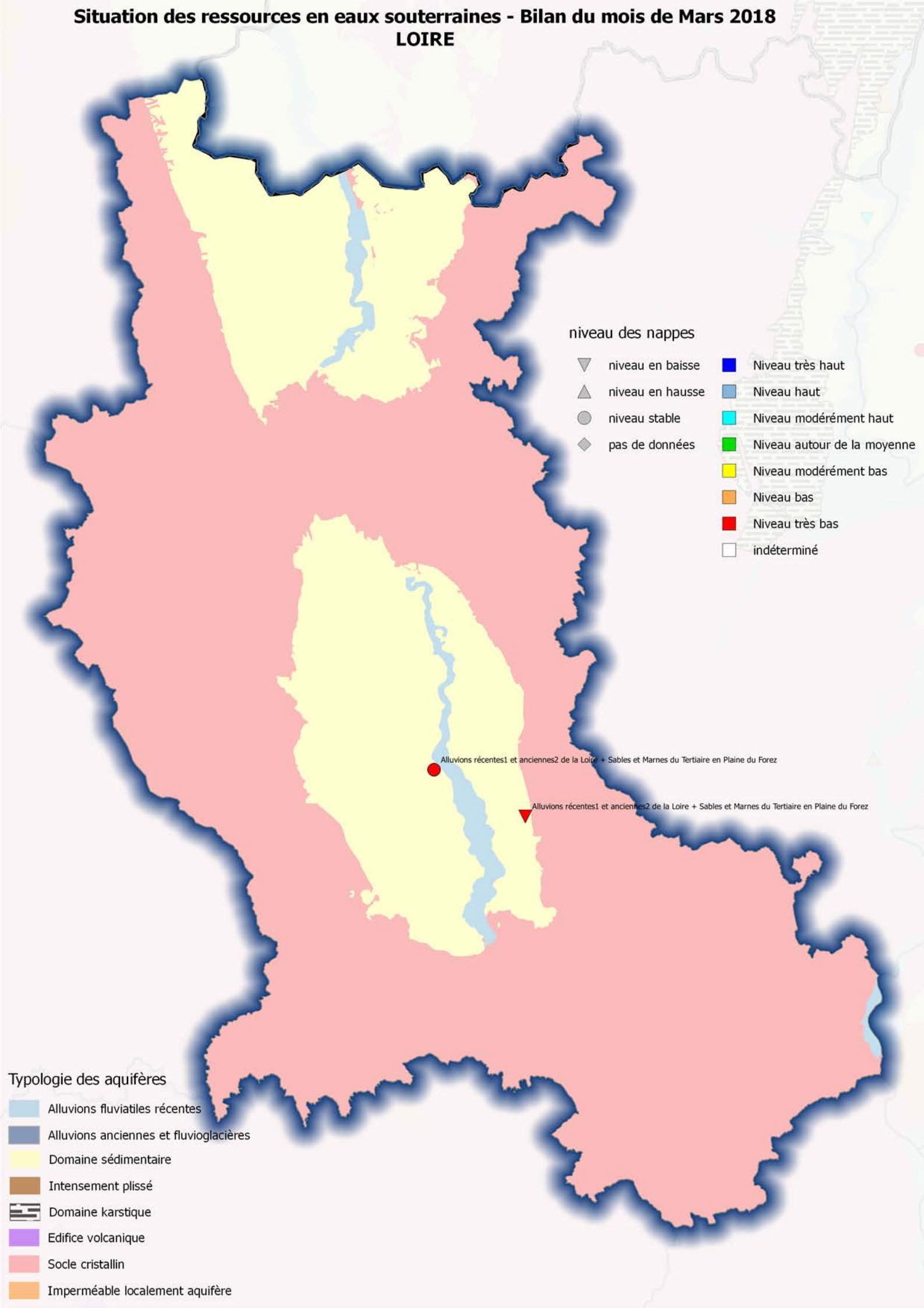
- Alluvions fluviales récentes
- Alluvions anciennes et fluvioglacières
- Domaine sédimentaire
- Intensement plissé
- Domaine karstique
- Edifice volcanique
- Socle cristallin
- Imperméable localement aquifère

niveau des nappes

- niveau en baisse
- niveau en hausse
- niveau stable
- pas de données
- Niveau très haut
- Niveau haut
- Niveau modérément haut
- Niveau autour de la moyenne
- Niveau modérément bas
- Niveau bas
- Niveau très bas
- indéterminé

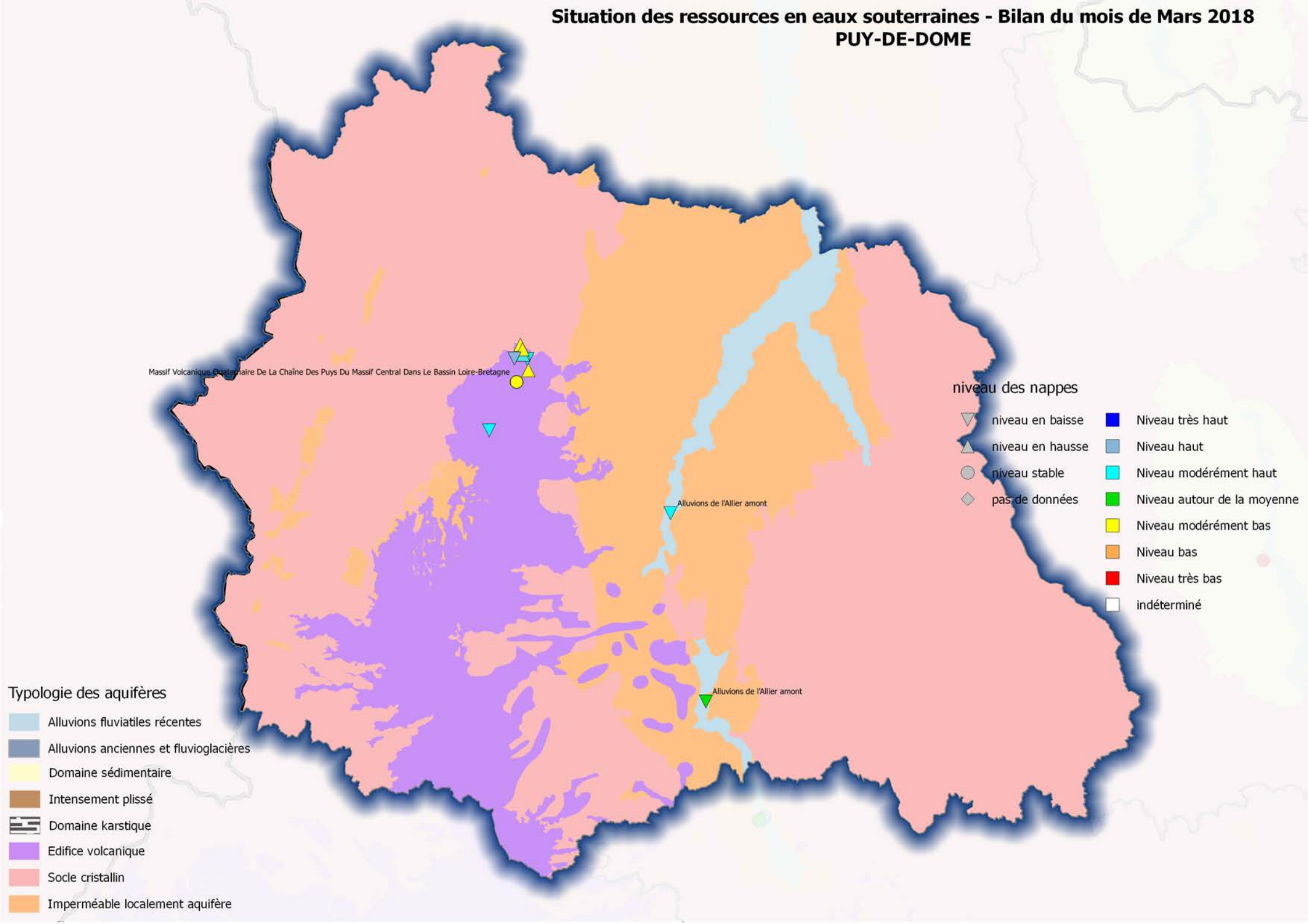
Situation des ressources en eaux souterraines - Bilan du mois de Mars 2018

LOIRE



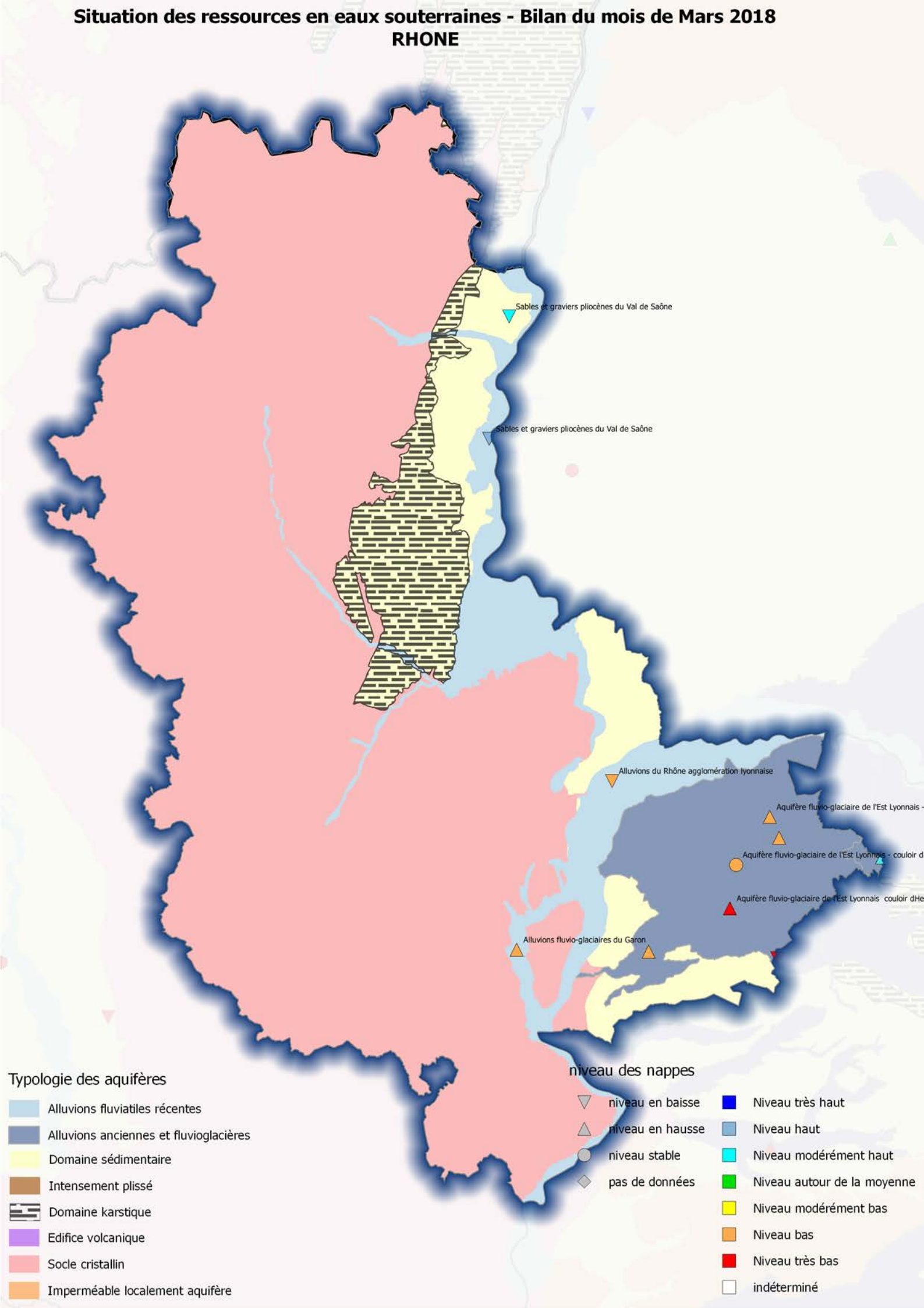
Situation des ressources en eaux souterraines - Bilan du mois de Mars 2018

PUY-DE-DOME



Situation des ressources en eaux souterraines - Bilan du mois de Mars 2018

RHONE



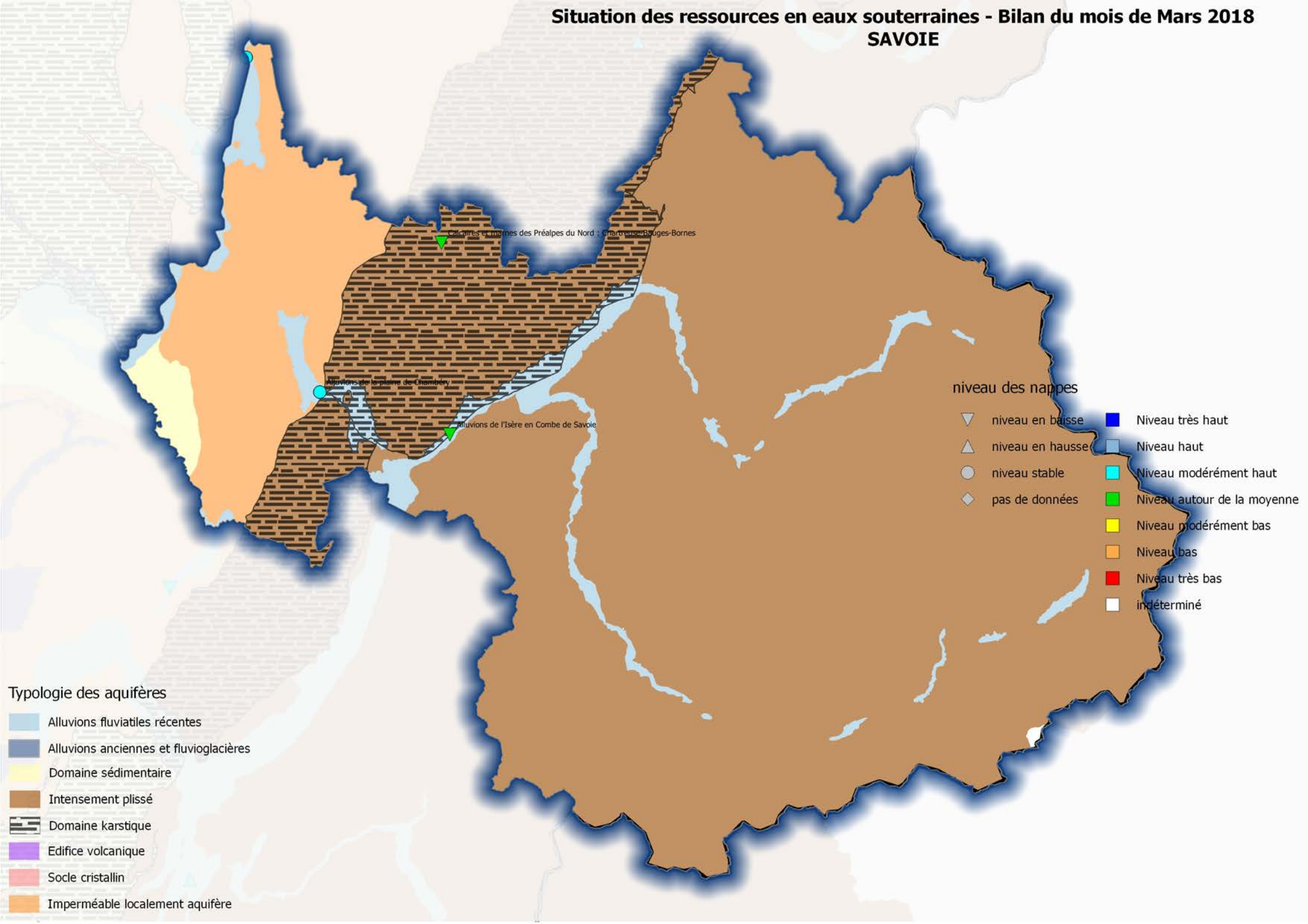
Typologie des aquifères

- Alluvions fluviales récentes
- Alluvions anciennes et fluvioglacières
- Domaine sédimentaire
- Intensement plissé
- Domaine karstique
- Edifice volcanique
- Socle cristallin
- Imperméable localement aquifère

niveau des nappes

- niveau en baisse
- niveau en hausse
- niveau stable
- pas de données
- Niveau très haut
- Niveau haut
- Niveau modérément haut
- Niveau autour de la moyenne
- Niveau modérément bas
- Niveau bas
- Niveau très bas
- indéterminé

Situation des ressources en eaux souterraines - Bilan du mois de Mars 2018 SAVOIE



niveau des nappes

- | | |
|--------------------|-------------------------------|
| ▽ niveau en baisse | ■ Niveau très haut |
| ▲ niveau en hausse | ■ Niveau haut |
| ● niveau stable | ■ Niveau modérément haut |
| ◇ pas de données | ■ Niveau autour de la moyenne |
| | ■ Niveau modérément bas |
| | ■ Niveau bas |
| | ■ Niveau très bas |
| | ■ indéterminé |

Typologie des aquifères

- Alluvions fluviales récentes
- Alluvions anciennes et fluvioglacières
- Domaine sédimentaire
- Intensement plissé
- Domaine karstique
- Edifice volcanique
- Socle cristallin
- Imperméable localement aquifère