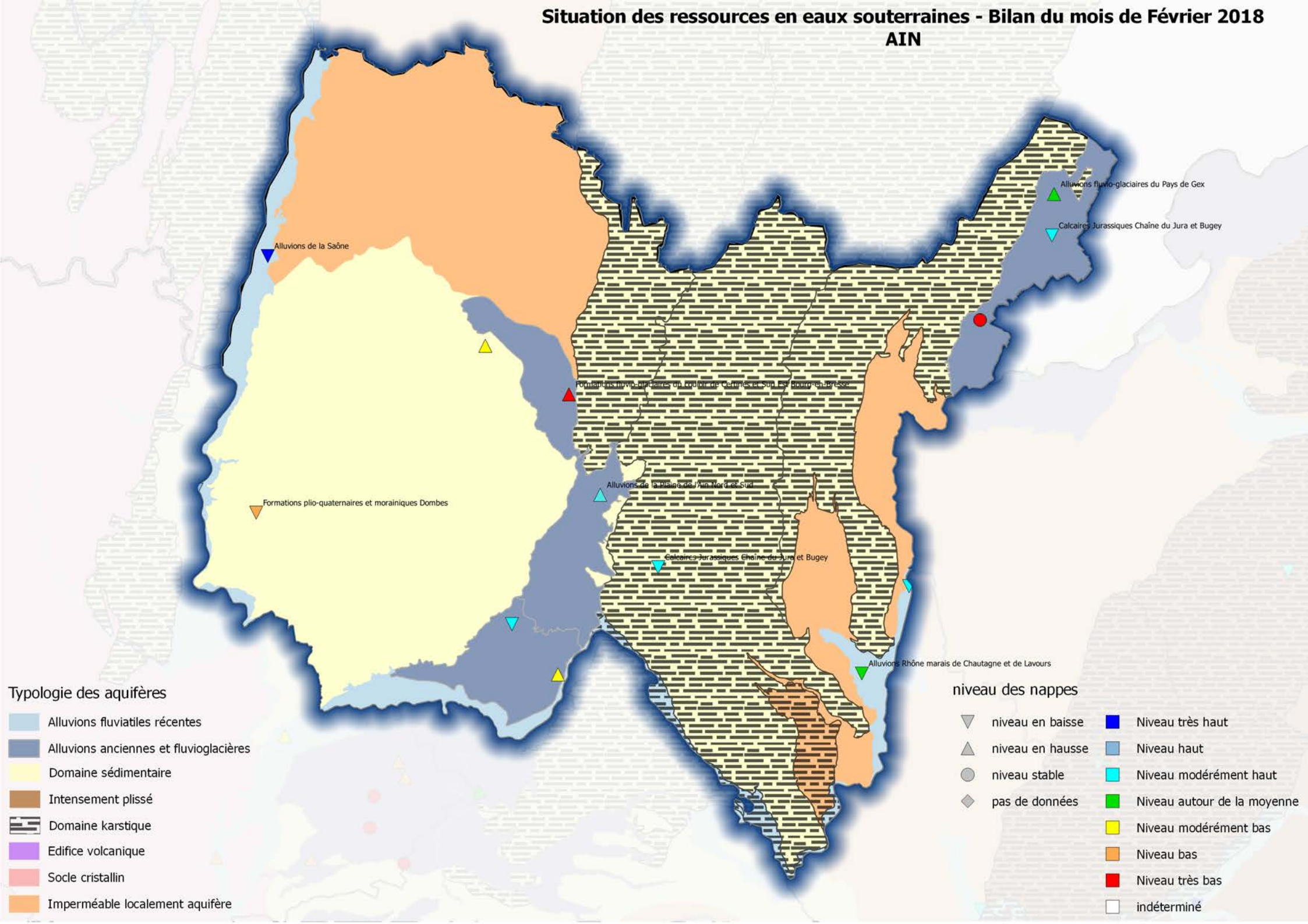


# Situation des ressources en eaux souterraines - Bilan du mois de Février 2018

## AIN



### Typologie des aquifères

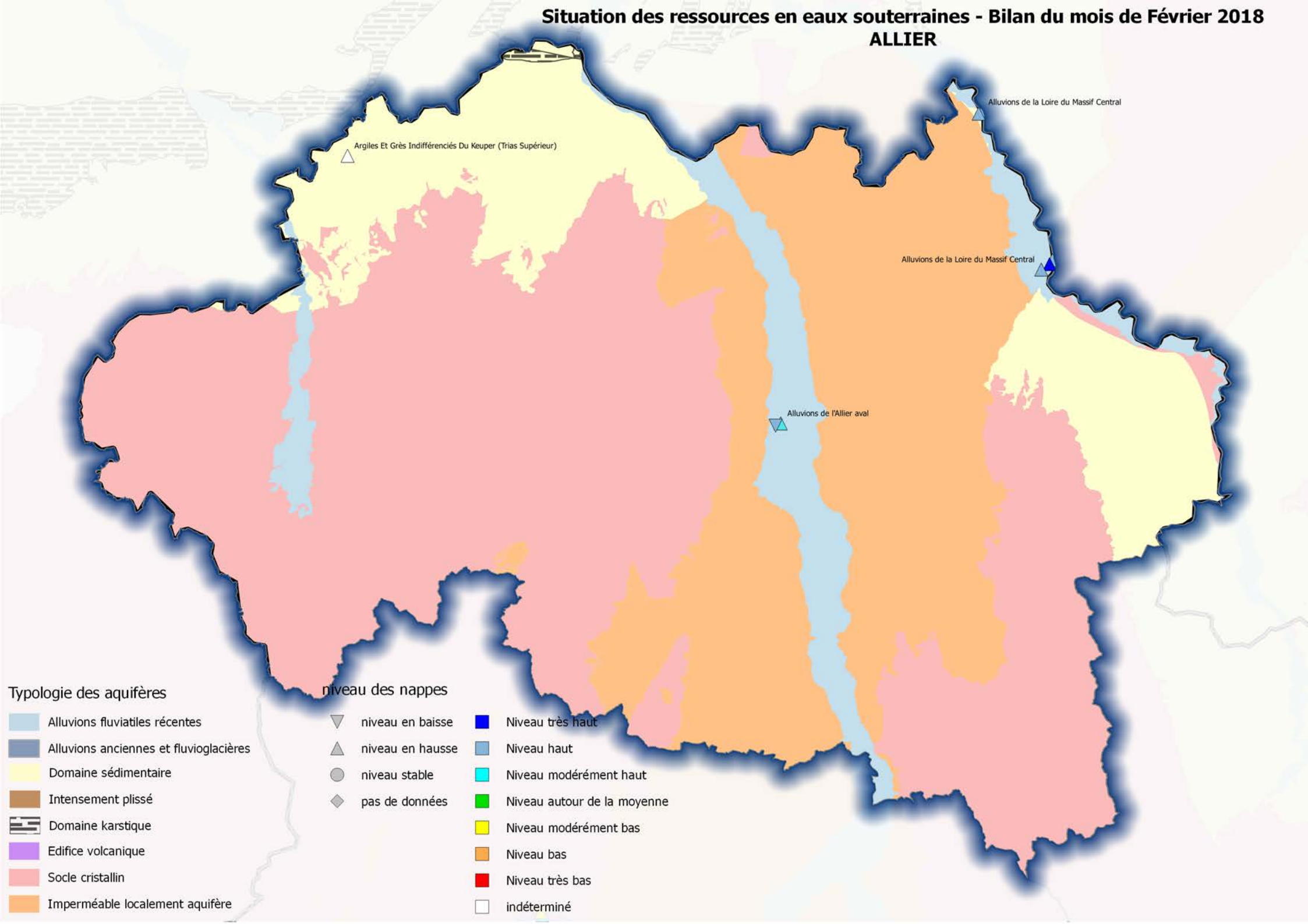
-  Alluvions fluviales récentes
-  Alluvions anciennes et fluvioglaciaires
-  Domaine sédimentaire
-  Intensement plissé
-  Domaine karstique
-  Edifice volcanique
-  Socle cristallin
-  Impérmeable localement aquifère

### niveau des nappes

-  niveau en baisse
-  niveau en hausse
-  niveau stable
-  pas de données
-  Niveau très haut
-  Niveau haut
-  Niveau modérément haut
-  Niveau autour de la moyenne
-  Niveau modérément bas
-  Niveau bas
-  Niveau très bas
-  indéterminé

# Situation des ressources en eaux souterraines - Bilan du mois de Février 2018

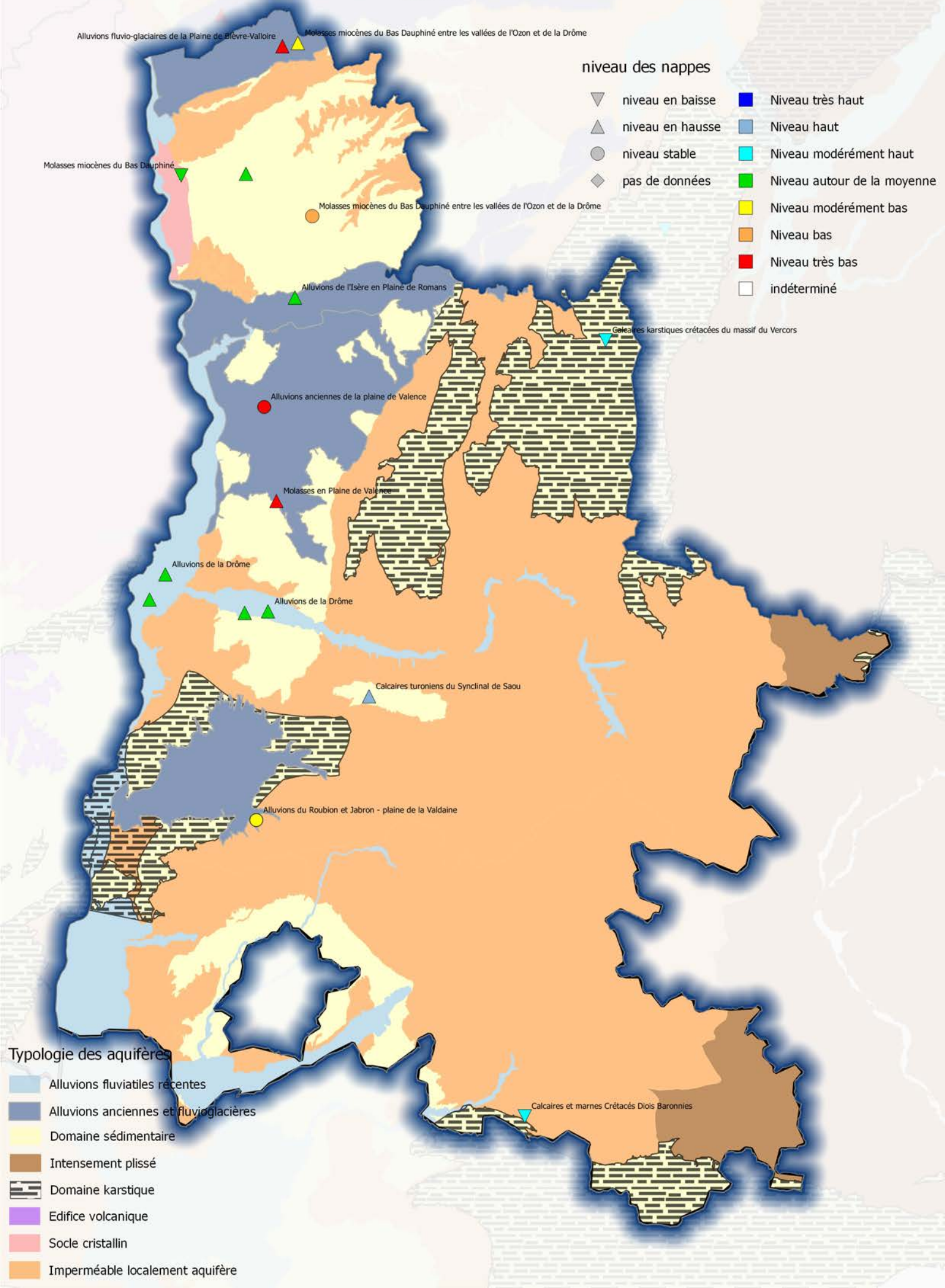
## ALLIER





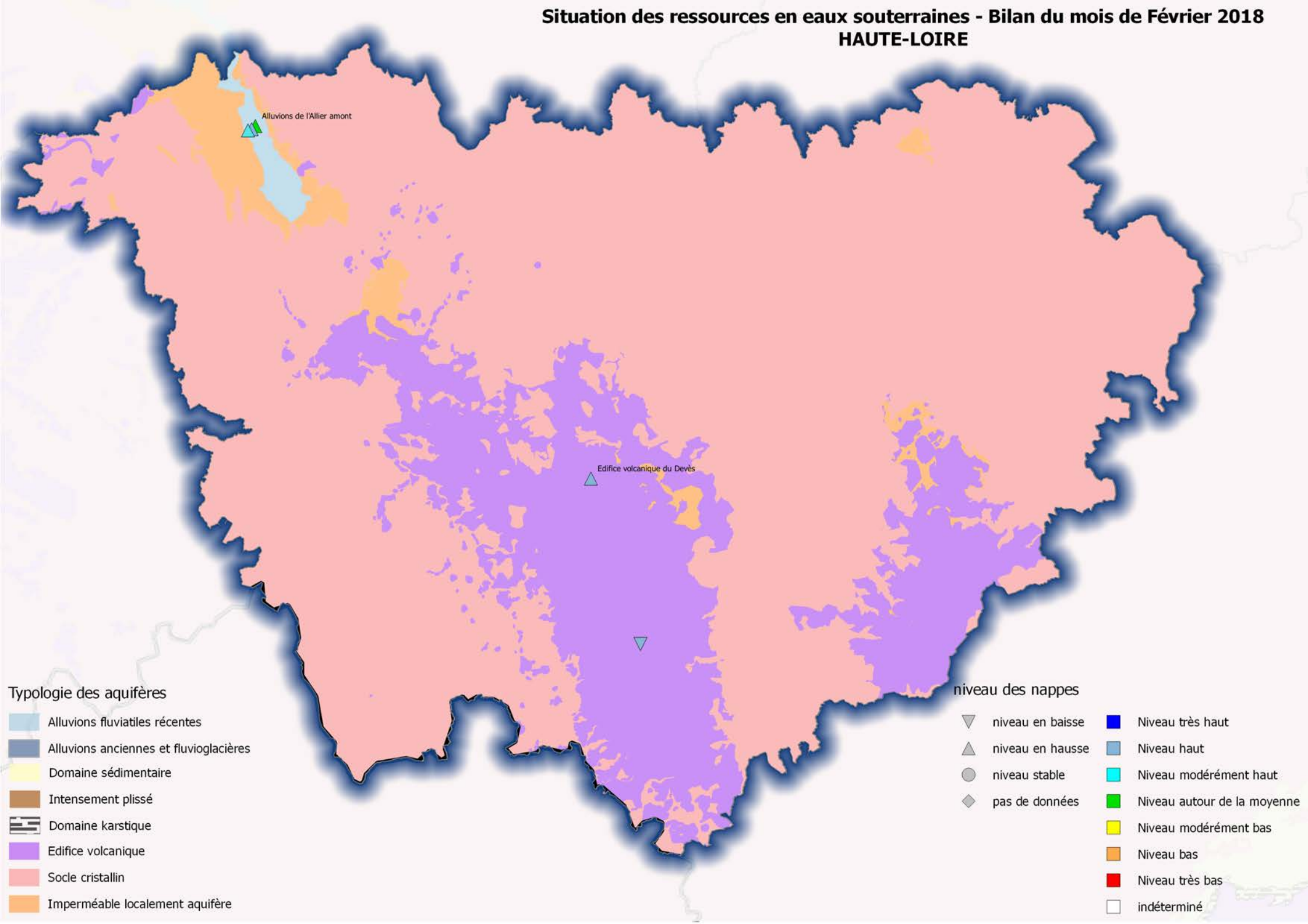
# Situation des ressources en eaux souterraines - Bilan du mois de Février 2018

## DROME



# Situation des ressources en eaux souterraines - Bilan du mois de Février 2018

## HAUTE-LOIRE



### Typologie des aquifères

- Alluvions fluviales récentes
- Alluvions anciennes et fluvioglacières
- Domaine sédimentaire
- Intensement plissé
- Domaine karstique
- Edifice volcanique
- Socle cristallin
- Imperméable localement aquifère

### niveau des nappes

- |   |  |
|---|--|
| <span style="display: inline-block; width: 10px; height: 10px; background-color: #808080; border: 1px solid black; margin-right: 5px;"></span> niveau en baisse | <span style="display: inline-block; width: 10px; height: 10px; background-color: #0000FF; border: 1px solid black; margin-right: 5px;"></span> Niveau très haut            |
| <span style="display: inline-block; width: 10px; height: 10px; background-color: #90EE90; border: 1px solid black; margin-right: 5px;"></span> niveau en hausse | <span style="display: inline-block; width: 10px; height: 10px; background-color: #ADD8E6; border: 1px solid black; margin-right: 5px;"></span> Niveau haut                 |
| <span style="display: inline-block; width: 10px; height: 10px; background-color: #CCCCCC; border: 1px solid black; margin-right: 5px;"></span> niveau stable    | <span style="display: inline-block; width: 10px; height: 10px; background-color: #00FFFF; border: 1px solid black; margin-right: 5px;"></span> Niveau modérément haut      |
| <span style="display: inline-block; width: 10px; height: 10px; background-color: #D3D3D3; border: 1px solid black; margin-right: 5px;"></span> pas de données   | <span style="display: inline-block; width: 10px; height: 10px; background-color: #00FF00; border: 1px solid black; margin-right: 5px;"></span> Niveau autour de la moyenne |
|   | <span style="display: inline-block; width: 10px; height: 10px; background-color: #FFFF00; border: 1px solid black; margin-right: 5px;"></span> Niveau modérément bas       |
|   | <span style="display: inline-block; width: 10px; height: 10px; background-color: #FF8C00; border: 1px solid black; margin-right: 5px;"></span> Niveau bas                  |
|   | <span style="display: inline-block; width: 10px; height: 10px; background-color: #FF0000; border: 1px solid black; margin-right: 5px;"></span> Niveau très bas             |
|   | <span style="display: inline-block; width: 10px; height: 10px; background-color: #FFFFFF; border: 1px solid black; margin-right: 5px;"></span> indéterminé                 |



# Situation des ressources en eaux souterraines - Bilan du mois de Février 2018

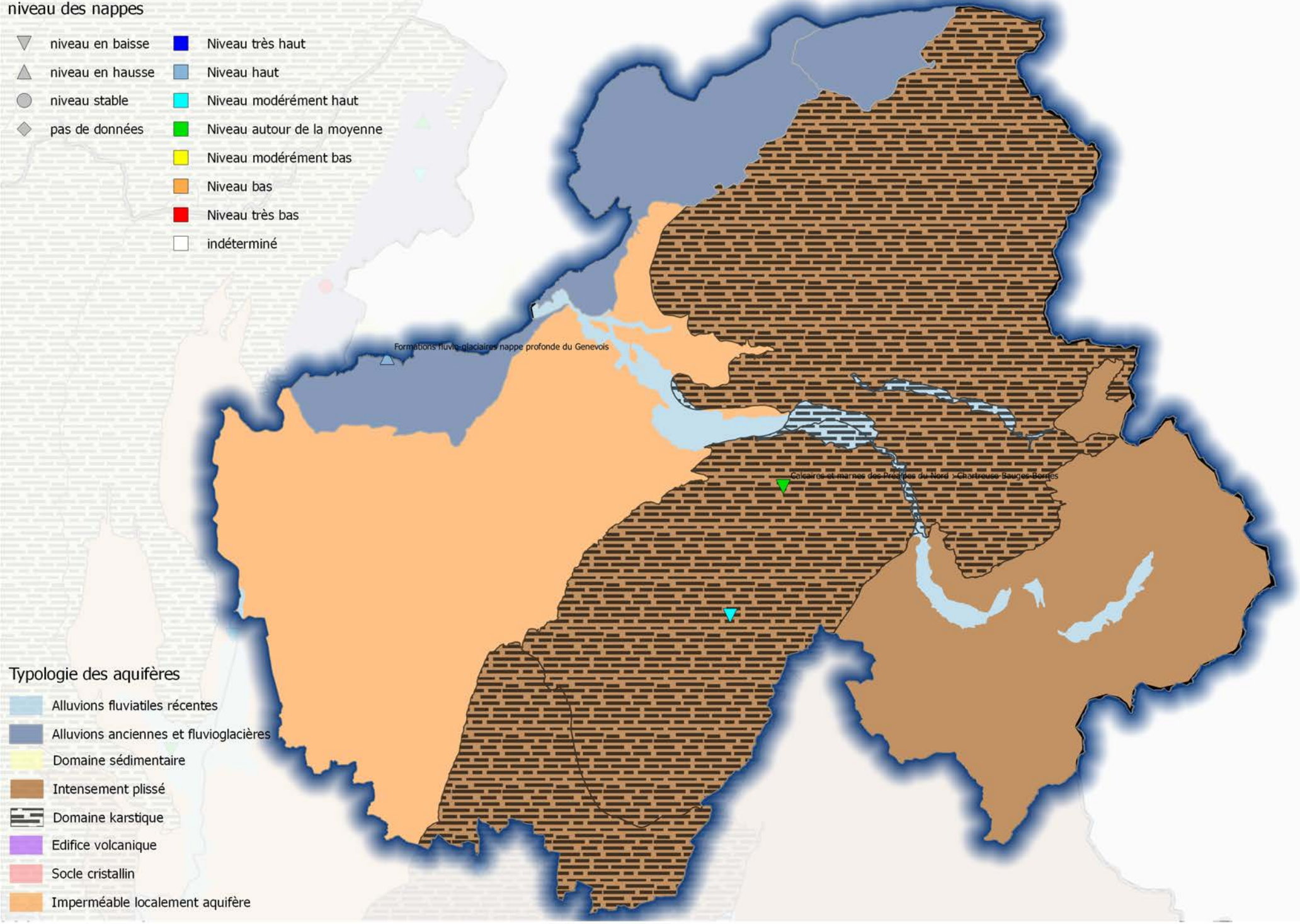
## HAUTE-SAVOIE

### niveau des nappes

- |   |                  |   |                             |
|---|------------------|---|-----------------------------|
| ▽ | niveau en baisse | ■ | Niveau très haut            |
| ▲ | niveau en hausse | ■ | Niveau haut                 |
| ● | niveau stable    | ■ | Niveau modérément haut      |
| ◆ | pas de données   | ■ | Niveau autour de la moyenne |
|   |                  | ■ | Niveau modérément bas       |
|   |                  | ■ | Niveau bas                  |
|   |                  | ■ | Niveau très bas             |
|   |                  | □ | indéterminé                 |

### Typologie des aquifères

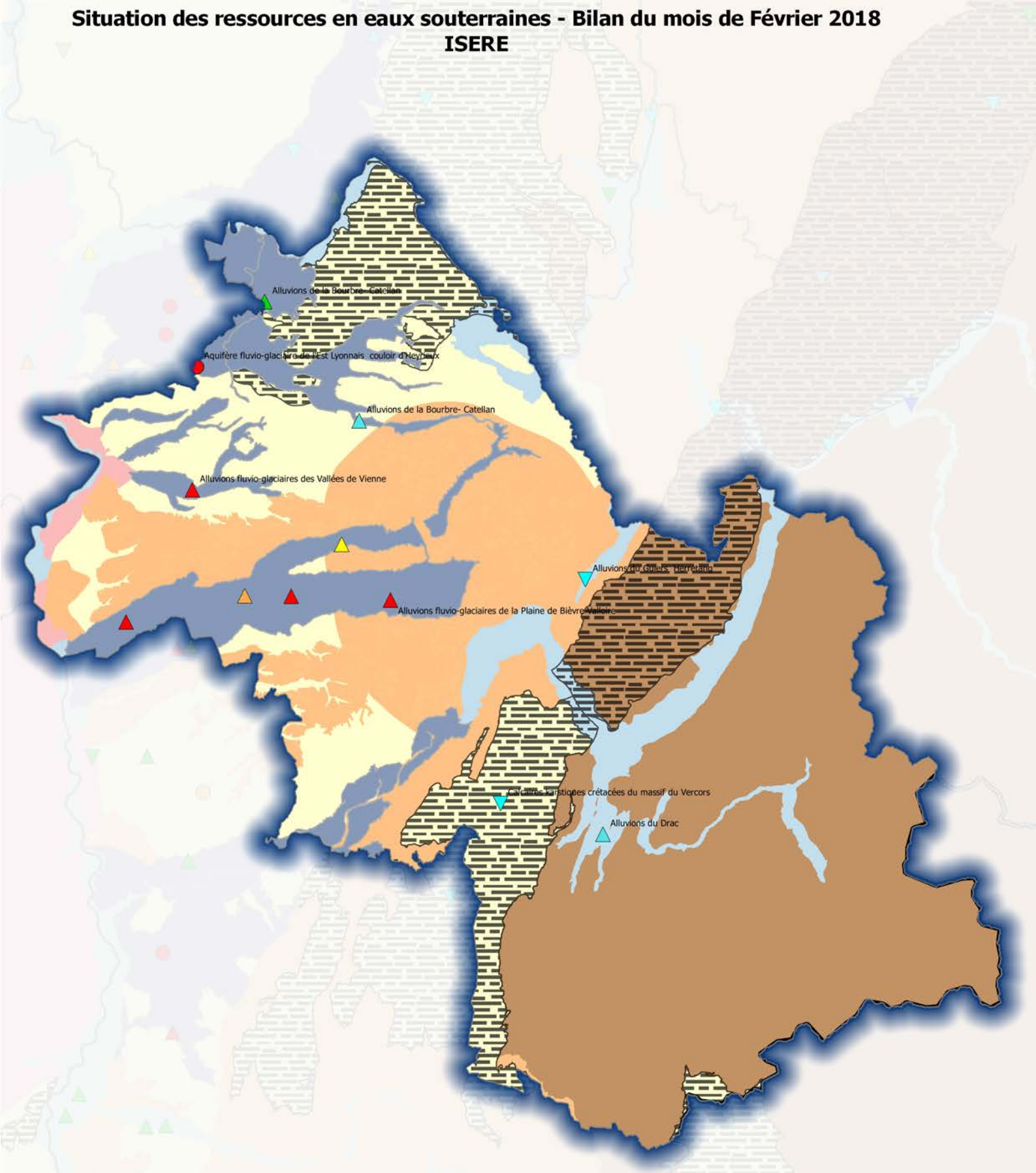
- |   |   |
|---|---|
| ■ | Alluvions fluviales récentes            |
| ■ | Alluvions anciennes et fluvioglaciaires |
| ■ | Domaine sédimentaire                    |
| ■ | Intensement plissé                      |
| ■ | Domaine karstique                       |
| ■ | Edifice volcanique                      |
| ■ | Socle cristallin                        |
| ■ | Imperméable localement aquifère         |





# Situation des ressources en eaux souterraines - Bilan du mois de Février 2018

## ISERE



**Typologie des aquifères**

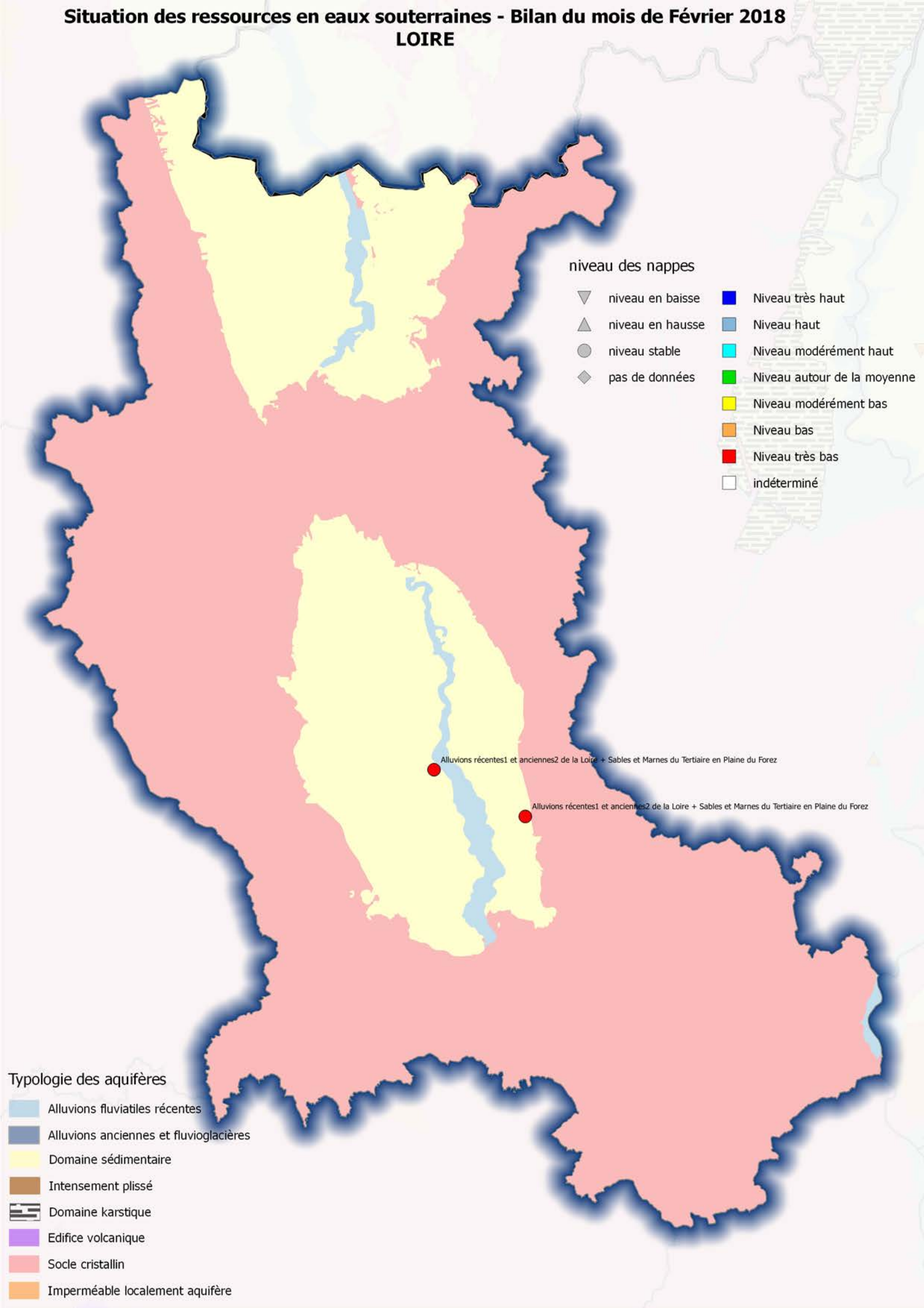
	Alluvions fluviales récentes
	Alluvions anciennes et fluvioglacières
	Domaine sédimentaire
	Intensément plissé
	Domaine karstique
	Edifice volcanique
	Socle cristallin
	Imperméable localement aquifère

**niveau des nappes**

	niveau en baisse		Niveau très haut
	niveau en hausse		Niveau haut
	niveau stable		Niveau modérément haut
	pas de données		Niveau autour de la moyenne
			Niveau modérément bas
			Niveau bas
			Niveau très bas
			indéterminé

# Situation des ressources en eaux souterraines - Bilan du mois de Février 2018

## LOIRE





# Situation des ressources en eaux souterraines - Bilan du mois de Février 2018 PUY-DE-DOME

## niveau des nappes

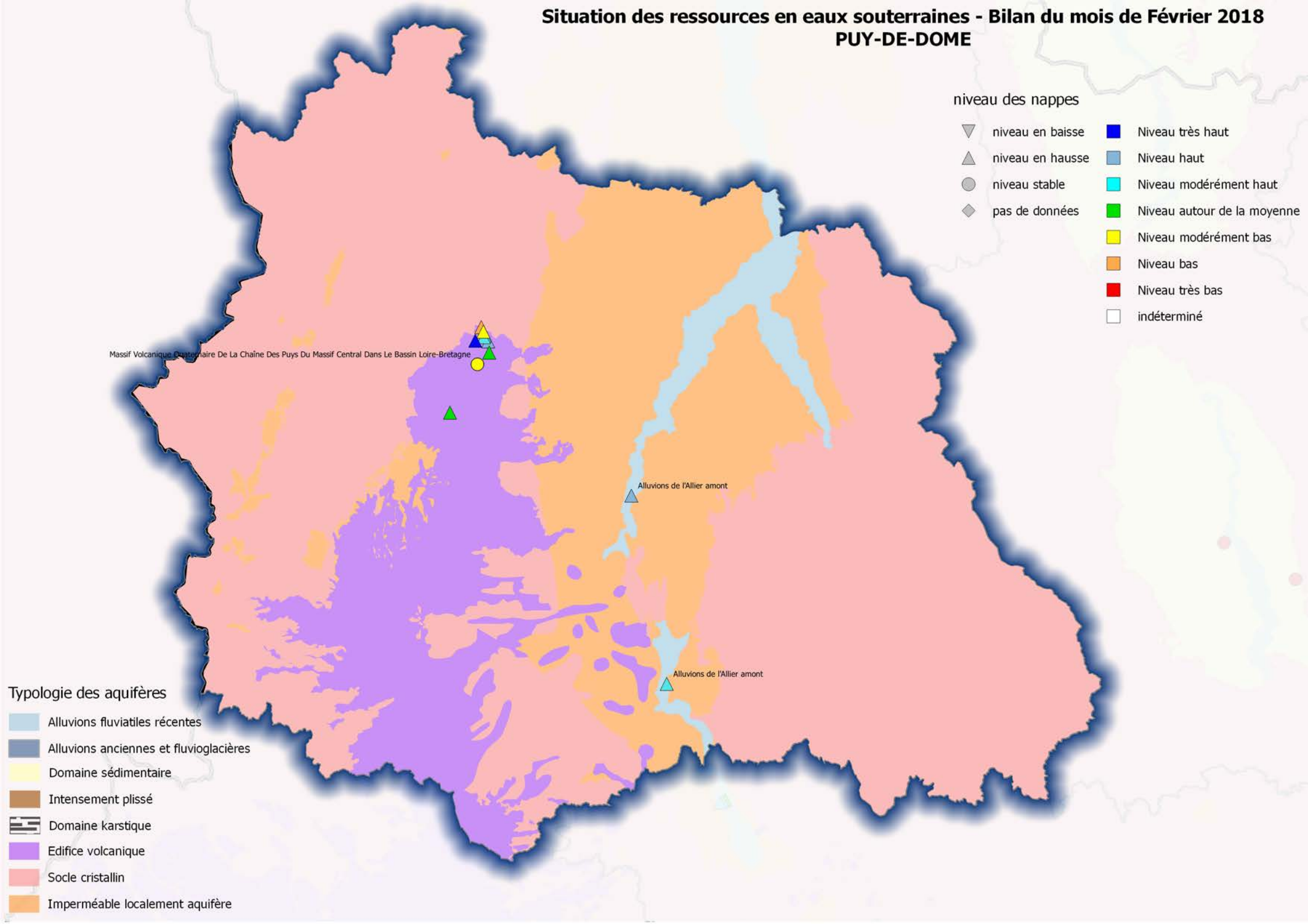


Massif Volcanique Chaîne De La Chaîne Des Puits Du Massif Central Dans Le Bassin Loire-Bretagne

Alluvions de l'Allier amont

Alluvions de l'Allier amont

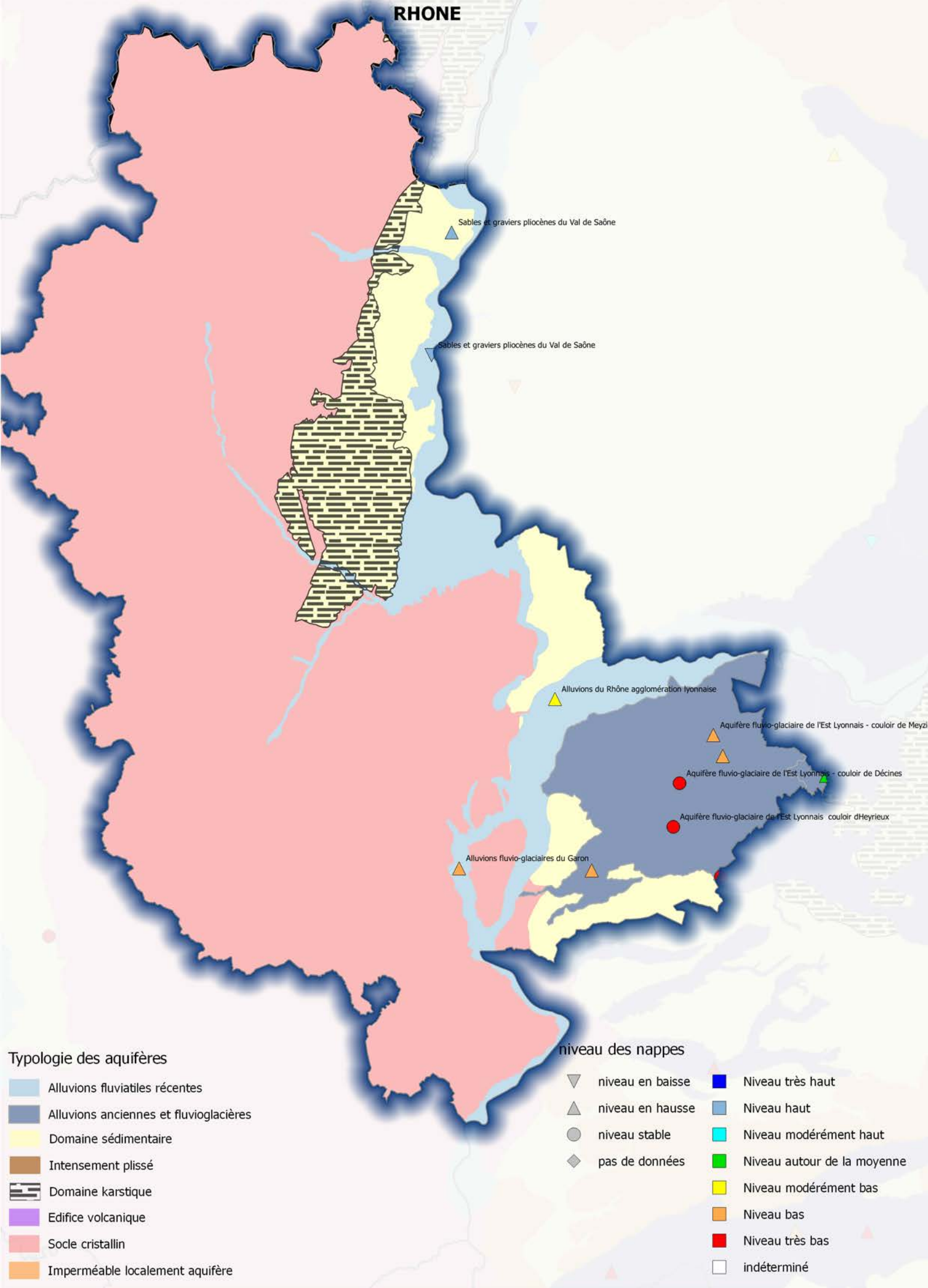
## Typologie des aquifères





# Situation des ressources en eaux souterraines - Bilan du mois de Février 2018

## RHONE



Sables et graviers pliocènes du Val de Saône

Sables et graviers pliocènes du Val de Saône

Alluvions du Rhône agglomération lyonnaise

Aquifère fluvio-glaciaire de l'Est Lyonnais - couloir de Meyzi

Aquifère fluvio-glaciaire de l'Est Lyonnais - couloir de Décines

Aquifère fluvio-glaciaire de l'Est Lyonnais - couloir d'Heyrieux

Alluvions fluvio-glaciaires du Garon

### Typologie des aquifères

- Alluvions fluviales récentes
- Alluvions anciennes et fluvioglaciaires
- Domaine sédimentaire
- Intensement plissé
- Domaine karstique
- Edifice volcanique
- Socle cristallin
- Imperméable localement aquifère

### niveau des nappes

- niveau en baisse
- niveau en hausse
- niveau stable
- pas de données
- Niveau très haut
- Niveau haut
- Niveau modérément haut
- Niveau autour de la moyenne
- Niveau modérément bas
- Niveau bas
- Niveau très bas
- indéterminé

# Situation des ressources en eaux souterraines - Bilan du mois de Février 2018

## SAVOIE

### niveau des nappes

- |   |                  |   |                             |
|---|------------------|---|-----------------------------|
| ▽ | niveau en baisse | ■ | Niveau très haut            |
| ▲ | niveau en hausse | ■ | Niveau haut                 |
| ● | niveau stable    | ■ | Niveau modérément haut      |
| ◆ | pas de données   | ■ | Niveau autour de la moyenne |
|   |                  | ■ | Niveau modérément bas       |
|   |                  | ■ | Niveau bas                  |
|   |                  | ■ | Niveau très bas             |
|   |                  | □ | indéterminé                 |

### Typologie des aquifères

- |   |  |
|---|--|
| ■ | Alluvions fluviales récentes           |
| ■ | Alluvions anciennes et fluvioglacières |
| ■ | Domaine sédimentaire                   |
| ■ | Intensement plissé                     |
| ■ | Domaine karstique                      |
| ■ | Edifice volcanique                     |
| ■ | Socle cristallin                       |
| ■ | Imperméable localement aquifère        |

