

**ANNEXE**

**MESURES PARTICULIERES DE SAUVEGARDE ET  
DE MISE EN VALEUR**

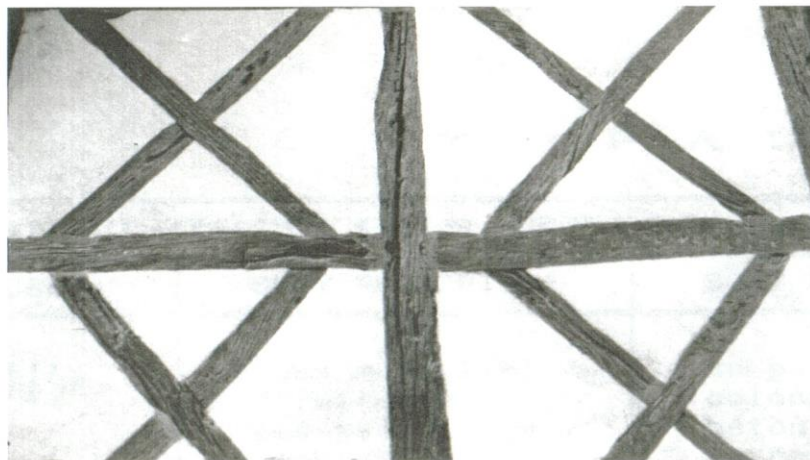
### 3. MESURES PARTICULIERES DE SAUVEGARDE

#### ET DE MISE EN VALEUR

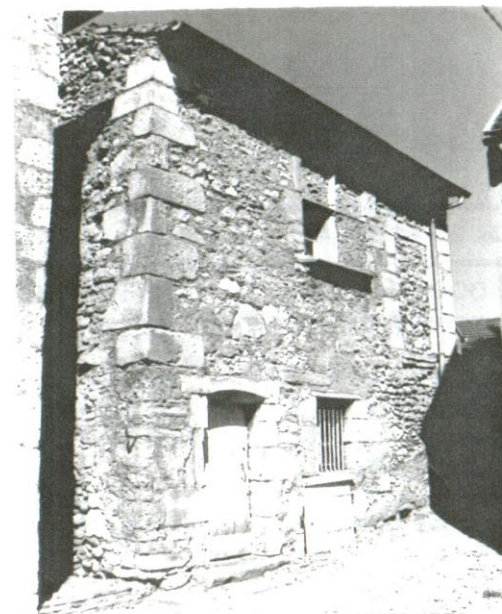
- ZPPAU I
    - CONSTRUCTIONS EXISTANTES
    - CONSTRUCTIONS NOUVELLES
  - ZPPAU II
    - CONSTRUCTIONS EXISTANTES
    - CONSTRUCTIONS NOUVELLES
    - ANNEXES
- } ET ANNEXES



PIERRES APPARENTES A ASSISES REGLEES



PAN DE BOIS ET ENDUIT



PIERRE DE TAILLE  
ET ENDUIT

ENDUIT A PIERRE VUE



MOELLONAGE REJOINTOYE  
AU MORTIER DE CHAUX



ENDUIT A PIERRE SEMI-VUE





Z P P A U I

**CONSTRUCTIONS EXISTANTES (ET ANNEXES)**

FAÇADES	SONT PROSCRITS	SONT AUTORISES	SONT RECOMMANDES
MATERIAU	<ul style="list-style-type: none"> <li>• Tous matériaux d'imitation (fausse pierre, fausse brique, faux bois, etc)</li> <li>• Bardages métalliques</li> <li>• Mortiers de parement à liants plastiques</li> </ul>	<ul style="list-style-type: none"> <li>• En poteau ou colonne isolée : béton lisse, acier ou bois</li> <li>• Mortiers prêt à l'emploi type monocouche</li> </ul>	<ul style="list-style-type: none"> <li>• Pierre de taille apparente</li> <li>• Pan de bois et enduit</li> <li>• Tous matériaux destinés d'origine à être vus</li> <li>• Mortiers à liants hydrauliques (chaux blanche, sable de rivière, sable de carrière)</li> </ul>
PAREMENT	<ul style="list-style-type: none"> <li>• Enduit jeté</li> <li>• Enduit projeté</li> <li>• Enduit moucheté</li> <li>• Béton brut</li> <li>• Rejointoiement de moellons au ciment</li> <li>• Placages</li> <li>• Tous matériaux destinés d'origine à être masqués</li> <li>• Peinture</li> </ul>	<ul style="list-style-type: none"> <li>• Enduit taloché</li> <li>• Enduit gresé</li> <li>• Enduit "coupé"</li> <li>• Rejointoiement de moellons à la chaux blanche et sable de rivière</li> </ul>	<ul style="list-style-type: none"> <li>• Enduits grattés à truelle</li> <li>• Enduits "à pierre vue"</li> </ul>
COLORATION	Blanc et teintes vives	Voir nuancier	Voir nuancier



**Formes**

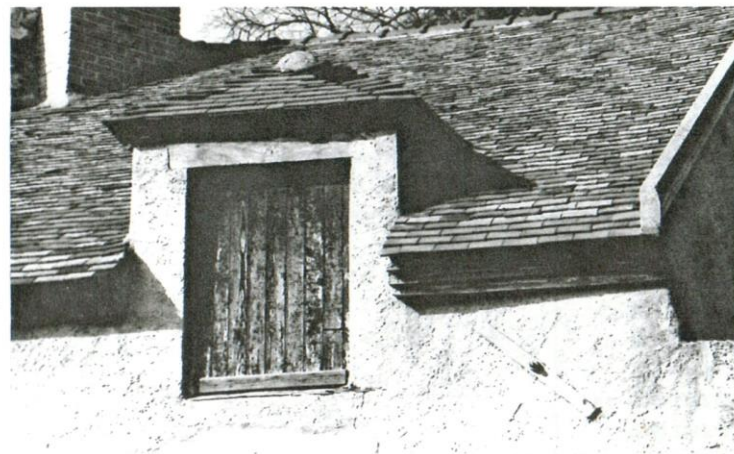


**TOITURES**





LUCARNE PENDANTE "CAPUCINE"  
A JAMBAGES EN PIERRE APPAREILLEE



LUCARNE PENDANTE "CAPUCINE"  
A JAMBAGES ENDUITS



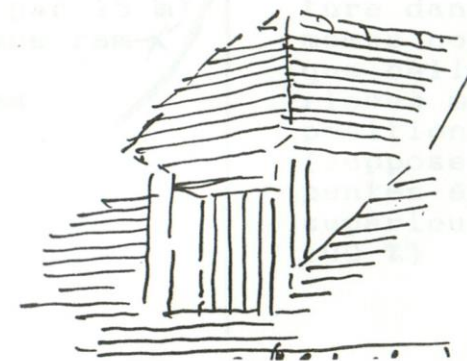
LUCARNE PENDANTE "JACOBINE"  
A JAMBAGES EN PIERRE



LUCARNE "CAPUCINE"  
A JAMBAGE EN BOIS



LUCARNE A JOUEES VITRES



LUCARNE "CAPUCINE"  
A JAMBAGES EN BOIS

Z P P A U I

**CONSTRUCTIONS EXISTANTES (ET ANNEXES)**

TOITURES	SONT PROSCRITS	SONT AUTORISES	SONT RECOMMANDES
FORME	<ul style="list-style-type: none"> <li>• Toit-terrasse sur construction principale</li> </ul>	<ul style="list-style-type: none"> <li>• Toit-terrasse sur annexes enterrées dessus engazonné</li> </ul>	<ul style="list-style-type: none"> <li>• Maintien des formes existantes</li> </ul>
PENTE		<ul style="list-style-type: none"> <li>• Rehaussement parallèle aux pentes existantes dans les limites de hauteur autorisées au P.O.S.</li> </ul>	
OUVERTURES	<ul style="list-style-type: none"> <li>• Lucarnes rampantes</li> <li>• Lucarnes en chien assis</li> <li>• Lucarnes en demi-croupe</li> <li>• Lucarnes à jouées galbées</li> <li>• Lucarnes en trapeze</li> <li>• Lucarnes rentrantes</li> <li>• Outeaux</li> <li>• Verrières d'angle</li> </ul>	<ul style="list-style-type: none"> <li>• Chassis "tabatières"</li> <li>• Fenêtres de toiture dans la limite de 0,50 m de largeur et 1,00 m de hauteur et sans dépasser 1 unité par 25 m<sup>2</sup> de surface rampante</li> <li>• Verrières</li> </ul>	<ul style="list-style-type: none"> <li>• Lucarnes à deux pans ("jacobines")</li> <li>• Lucarnes à croupe ("Capucines")</li> <li>• Lucarnes pendantes</li> <li>• Fenêtres de toiture dans les mêmes conditions que celles autorisées mais en position intégrée (suppose des pentes égales ou supérieures à 100 %)</li> </ul>



CONSTRUCTIONS EXISTANTES (ET ANNEXES)

COUVERTURES	SONT PROSCRITS	SONT AUTORISES	SONT RECOMMANDES
MATERIAU	<ul style="list-style-type: none"> <li>• Amiante-ciment (en plaques ondulées)</li> <li>• Acier galvanisé, aluminium et zinc (en grande surface)</li> <li>• Bardeaux d'asphalte</li> <li>• Gouttières et descentes d'E.P. en plastique</li> </ul>	<ul style="list-style-type: none"> <li>• Amiante-ciment (en ardoises)</li> <li>• Tuiles à emboîtement (aux conditions ci-dessous)</li> <li>• Petites tuiles béton</li> <li>• Métaux en accessoire</li> </ul>	<ul style="list-style-type: none"> <li>• Tuile plate de terre cuite</li> <li>Ardoise naturelle (au cas par cas)</li> <li>Zinc prépatiné et cuivre pour accessoires de couverture</li> </ul>
TYPE OU FORMAT	<ul style="list-style-type: none"> <li>• Tuiles grand moule (terre cuite ou béton)</li> <li>• Plaques ondulées (de toutes natures)</li> <li>• Bacs métalliques</li> </ul>	<ul style="list-style-type: none"> <li>• Tuiles grand moule de terre cuite (seulement pour pentes inférieures à 60 %)</li> <li>• Tuiles petit moule de terre cuite (jusqu'à 70 % de pente)</li> <li>• Tuiles à glissement ("canal" ou dérivées pour annexes à faible pente (moins de 60 %))</li> </ul>	<ul style="list-style-type: none"> <li>• De 60 à 100 % de pente : <ul style="list-style-type: none"> <li>- Tuile plate à emboîtement 23/m<sup>2</sup> (type "VAUBAN")</li> </ul> </li> <li>• 100 % et plus <ul style="list-style-type: none"> <li>- Tuile plate longue (38/m<sup>2</sup>)</li> <li>- Tuile plate courte (de 56 à 72/m<sup>2</sup>)</li> </ul> </li> </ul>
COLORATION	Brun-Sienne	Rouge naturel	Rouge vieilli





LINTEAU EN ACCOLADE

LINTEAU DROIT A ENTABLEMENT



FENETRE A MENEAUX

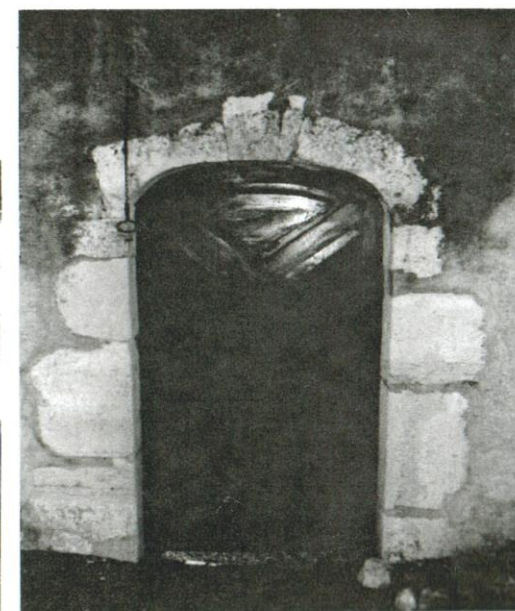


LINTEAU A CHANFREIN

ARC CINTRE EN ANSE DE PANIER



LINTEAU EN PLATE-BANDE  
ET ARC SURBAISSE MOULURES







**COUVERTURES**



TABLEAU DE PRECONISATION D'EMPLOI DES TUILES

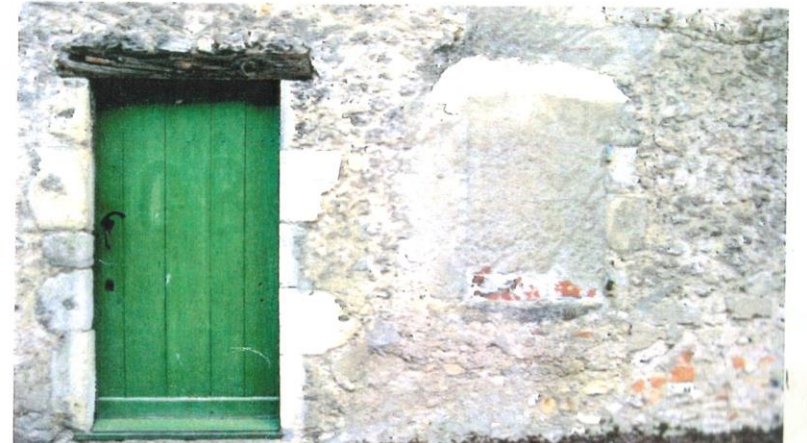
PENTES	50 - 60 %	60 - 70%	70 - 100%	100% ET +
TUILE PLATE 56 A 72 / m <sup>2</sup>				R
TUILE PLATE 38 /m <sup>2</sup>			R	R
TUILES PLATE A EMBOITEMENT 23/m <sup>2</sup>		R	R	R
TUILE PETIT MOULE 18 A 21/m <sup>2</sup>	A	A	P	P
TUILE GRAND MOULE 10 A 18/m <sup>2</sup>	A	P	P	P
TUILE CANAL	A	P	P	P
	( annexes )			
<p>P : PROSCRIT  A : AUTORISE  R : RECOMMANDE</p>				

# Z P P A U I

## CONSTRUCTIONS EXISTANTES (ET ANNEXES)

BAIES	SONT PROSCRITS	SONT AUTORISES	SONT RECOMMANDES
PROPORTIONS ORDONNANCE	Perçements ou agrandissements de baie dont la largeur est supérieure à la hauteur (sauf vitrines)	Perçements groupés en batterie séparés par des meneaux Perçements carrés	Perçements dont la hauteur excède la largeur
FORME	<ul style="list-style-type: none"> <li>• Arcs surélevés</li> <li>• Arcs surhaussés</li> <li>• Arcs outrepassés</li> <li>• Arcs angulaires</li> </ul>	<ul style="list-style-type: none"> <li>• Arcs cintrés</li> <li>• Arcs brisés</li> </ul>	Baies à linteau droit <ul style="list-style-type: none"> <li>• Arcs plein-cintre</li> <li>• Arcs surbaissés</li> </ul>
MATERIAU	<ul style="list-style-type: none"> <li>• Béton brut</li> <li>• Linteau, appui et entourage métallique apparent</li> <li>• Linteau, appui et entourage en ciment moulé apparent</li> </ul>	<ul style="list-style-type: none"> <li>• Linteau bois (selon style)</li> <li>• Piedroits et appuis en brique pleine ou en bois (apparent ou à peindre selon cas)</li> <li>• Caissons (en façade de magasin)</li> </ul>	<ul style="list-style-type: none"> <li>• Pierre de pays dressée</li> <li>• cadre bois (selon style)</li> <li>• Linteau et piedroits enduits</li> <li>• Appuis en glacis non saillants</li> </ul>





**MENUISERIES**

**CONSTRUCTIONS EXISTANTES (ET ANNEXES)**

MENUISERIES	SONT PROSCRITS	SONT AUTORISES	SONT RECOMMANDES
(PORTES, FENETRES, VOLETS) MATERIAU	<ul style="list-style-type: none"> <li>• Acier inox</li> <li>• Acier galvanisé</li> <li>• Aluminium naturel</li> <li>• P.V.C.</li> </ul>	<ul style="list-style-type: none"> <li>• Acier à peindre</li> <li>• Aluminium laqué</li> <li>• Aluminium anodisé</li> </ul>	<ul style="list-style-type: none"> <li>• Bois à peindre</li> </ul>
TYPES	<ul style="list-style-type: none"> <li>• Assemblage à barres et écharpes apparentes</li> <li>• A partir XIXè : petits bois, petits carreaux</li> </ul>	<ul style="list-style-type: none"> <li>• Fenêtres et portes-fenêtres industrialisées (format standard pour création de baie), tous types d'ouverture</li> <li>• Persiennes métalliques</li> <li>• Volets roulants (sur vitrines)</li> </ul>	<ul style="list-style-type: none"> <li>• Croisées à la française</li> <li>• Assemblages, selon style, à cadres et à panneaux ou à lames avec clef intérieure</li> <li>• Portes pleines à oculus ou avec imposte</li> <li>• Volets persiennés en étage</li> <li>• Volets pleins à rez-de-chaussée</li> </ul>
TRAITEMENT ET COLORATION	<ul style="list-style-type: none"> <li>• Lasurage des bois (sauf résineux)</li> <li>• Teintes vives</li> </ul>		<ul style="list-style-type: none"> <li>• Peinture des bois</li> <li>• Teintes douces</li> <li>• Couleur Rouge Van Dick</li> </ul>



# Z P P A U I

## CONSTRUCTIONS NOUVELLES

	SONT PROSCRITS	SONT AUTORISES	SONT RECOMMANDES
STYLE	<ul style="list-style-type: none"> <li>• Tout style étranger à la région (Breton, Provençal, Savoyard...)</li> </ul>	<ul style="list-style-type: none"> <li>• Pastiche du style local.</li> </ul>	<ul style="list-style-type: none"> <li>• Style contemporain adapté par ses matériaux au contexte local.</li> </ul>
FAÇADES	<ul style="list-style-type: none"> <li>• Idem constr. existantes</li> </ul>	<ul style="list-style-type: none"> <li>• Idem constr. existantes</li> </ul>	<ul style="list-style-type: none"> <li>• Idem constr. existantes</li> </ul>
TOITURES	<ul style="list-style-type: none"> <li>• Idem constr. existantes Sauf verrières d'angle</li> </ul>	<ul style="list-style-type: none"> <li>• Idem constr. existantes et verrières d'angle</li> </ul>	<ul style="list-style-type: none"> <li>• Idem constr. existantes</li> </ul>
COUVERTURES	<ul style="list-style-type: none"> <li>• Idem constr. existantes</li> <li>• Pentes inférieures à 60 %</li> <li>• Tuile losangée</li> <li>• Tuile à bourrelet</li> </ul>	<ul style="list-style-type: none"> <li>• Idem constr. existantes</li> </ul>	<ul style="list-style-type: none"> <li>• Idem constr. existantes</li> </ul>
BAIES	<ul style="list-style-type: none"> <li>• Tous les arcs (sauf sur vitrines)</li> </ul>	<ul style="list-style-type: none"> <li>• Arcs cintrés (sur vitrine)</li> </ul>	<ul style="list-style-type: none"> <li>• Encadrements enduits</li> </ul>
MENUISERIES	<ul style="list-style-type: none"> <li>• Idem constr. existantes</li> </ul>	<ul style="list-style-type: none"> <li>• Idem constr. existantes</li> <li>• Volets roulants sur habitation</li> </ul>	<ul style="list-style-type: none"> <li>• Idem constr. existantes</li> </ul>

Z P P A U II

---

---

CONSTRUCTIONS EXISTANTES

---

---

DISPOSITIONS IDENTIQUES A CELLES  
DE LA ZPPAU I

---

---



# Z P P A U II

## CONSTRUCTIONS ANNEXES (EXISTANTES OU NOUVELLES)

DISPOSITIONS GENERALES	SONT PROSCRITS	SONT AUTORISES	SONT RECOMMANDES
	<ul style="list-style-type: none"> <li>• Tout style étranger à la région</li> <li>• Tout matériau de réemploi</li> <li>• Les façades en tôle ou bacs métalliques</li> <li>• Les édicules posés sur plots</li> </ul>	<ul style="list-style-type: none"> <li>• Les façades en bois à peindre ou à traiter</li> <li>• Les toitures - terrasses</li> <li>• Les plaques ou tôles ondulées en couverture, à condition qu'elles soient teintées et foncées dans la masse</li> <li>• Tous les types de tuile</li> <li>• Tous les types de baie et de menuiseries</li> <li>• Les serres</li> </ul>	<ul style="list-style-type: none"> <li>• La liaison avec le bâtiment principal A défaut : l'apparentement, par les matériaux, la pente de toiture, les ouvertures et les colorations avec le bâtiment principal</li> <li>• Encore à défaut : L'entourage par des haies vives à feuillage persistant du bâtiment</li> </ul>

# Z P P A U I I

## CONSTRUCTIONS NOUVELLES

BAIES ET MENUISERIES	SONT PROSCRITS	SONT AUTORISES	SONT RECOMMANDES
	Idem ZPPAU I (constr.nouvelles)	Idem ZPPAU I (constr.nouvelles)	Idem ZPPAU I (constr.nouvelles)



# Z P P A U      I I

## CONSTRUCTIONS NOUVELLES

COUVERTURES	SONT PROSCRITS	SONT AUTORISES	SONT RECOMMANDES
MATERIAU	<ul style="list-style-type: none"> <li>• Tous les matériaux proscrits en ZPAU I sauf tuile béton plate à emboîtement et tuile de terre cuite à emboîtement grand moule</li> </ul>	<ul style="list-style-type: none"> <li>• Plaques ondulées d'amiante-ciment (sur bâtiments agricoles uniquement)</li> </ul>	<ul style="list-style-type: none"> <li>• Tuile de terre cuite</li> </ul>
TYPE OU FORMAT	<ul style="list-style-type: none"> <li>• Tuiles à bourrelets</li> <li>• Tuiles losangées</li> </ul>	<ul style="list-style-type: none"> <li>• Tuile romane</li> <li>• Tuile canal</li> </ul>	<ul style="list-style-type: none"> <li>• Tuile plate, de 23 à 70 /m<sup>2</sup></li> </ul>
COLORATION	<ul style="list-style-type: none"> <li>• Brun-Sienne</li> <li>• Gris ardoise</li> </ul>	<ul style="list-style-type: none"> <li>• Rouge naturel</li> <li>• Blanc naturel et vert foncé (pour plaques a.c. sur bâtiments agricoles)</li> </ul>	<ul style="list-style-type: none"> <li>• Rouge vieilli</li> </ul>

# Z P P A U      I I

## CONSTRUCTIONS NOUVELLES

TOITURES	SONT PROSCRITS	SONT AUTORISES	SONT RECOMMANDES
FORME	<ul style="list-style-type: none"> <li>• Toit-terrasse</li> <li>• Tourelles</li> </ul>	<ul style="list-style-type: none"> <li>• Toit-terrasse sur ouvrages ou locaux enterrés</li> </ul>	
PENDE	<ul style="list-style-type: none"> <li>• Pentes inférieures à 60 % et supérieures à 100 %</li> <li>• Formes en demi-croupe</li> </ul>		<ul style="list-style-type: none"> <li>• Pentes comprises entre 80% et 100%</li> </ul>
OUVERTURES	Tous les types de lucarnes proscrits en ZPPAU I	Bow-windows Serres-vérandas Verrières d'angle Fenêtres de toiture (sans limitation de dimension ni de surface)	Lucarnes à deux pans ou trois pans Fenêtres de toiture intégrées



Z P P A U I I

CONSTRUCTIONS NOUVELLES

FAÇADES	SONT PROSCRITS	SONT AUTORISES	SONT RECOMMANDES
MATERIAU	Tous matériaux proscrits en ZPPAU I	Idem ZPPAU I (constr. nouvelles)	Idem ZPPAU I (constr. nouvelles)
PAREMENT	Tous les parements proscrits en ZPPAU I sauf placage bois dans la limite de 25 % de la surface des façades	Idem ZPPAU I (constr. nouvelles)	Idem SPPAU I (constr. nouvelles)
COLORATION TRAITEMENT	Blanc et teintes vives	Peinture sur enduit taloché Lasure sur bois résineux	Colorations éteintes, prises dans la masse