

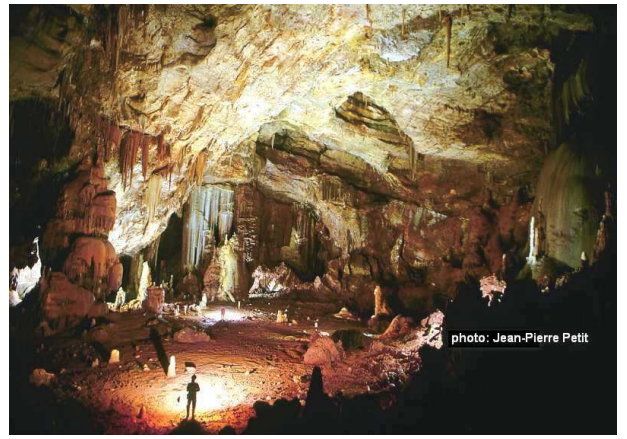


**Site classé**  
patrimoine national

GRAND SITE



DE FRANCE



# Aven d'Orgnac

Ardèche

## Données administratives

*Nom officiel:* Ensemble formé par le réseau de l'Aven d'Orgnac, de la Forestière, d'Orgnac 3, et de la Baume de Ronze (surface et tréfonds) et leurs abords

*Date de classement:* 31/01/2008

*Département:* Ardèche

*Communes:* ORGNAC L'AVEN

*Superficie (ha):* 390

## Type d'intérêt

patrimoine géologique, patrimoine préhistorique

## Description

L'aven d'Orgnac, situé à proximité des gorges de l'Ardèche, a été découvert en 1935 par le spéléologue Robert de Joly.

Cette caverne présente un intérêt géologique et esthétique majeur qui tient à l'extraordinaire dimension des salles et à l'impressionnante diversité des concrétions. La partie ouverte au grand public (3 hectares) ne représente qu'une infime partie du réseau connu, qui s'étend sur près de cinq kilomètres et qui révèle une étonnante diversité de paysages souterrains.

De la plate forme d'entrée jusqu'à la remontée en surface, le parcours est remarquable, rempli d'émotions et d'émerveillement : dimensions, qualité et variété des concrétions aux formes spectaculaires et aux noms évocateurs « pomme de pin », « palmiers », « piles d'assiettes », mise en lumière des salles et son et lumière de la salle rouge. L'accueil des visiteurs offre un confort et un agrément appréciables depuis le réaménagement du site en 2003 dans le cadre d'une « opération grand site » (espaces d'information, ascenseur,...).

L'aven est l'un des plus importants d'Europe par la taille et la richesse des concrétions. Il fait l'objet d'un suivi scientifique de haut niveau qui a permis d'intégrer une nouvelle compréhension du patrimoine karstique et des échanges physiques entre les cavités et la surface.

Le site classé est plus généralement une vitrine du patrimoine scientifique et archéologique ardéchois et d'autres possibilités de découverte sont offertes dans le périmètre : visite du musée régional de la préhistoire, de l'aven de la Forestière, petite grotte de découverte du monde souterrain, et de la Baume de

Ronze qui fut un abri préhistorique.



## Accès

**Ouverture au public:** oui, payant pour les avens et le musée de la préhistoire. L'aven d'Orgnac est accessible aux handicapés grâce à un ascenseur.

**Coupure IGN:** 2939 OT

**Transports en commun (gare la plus proche):**

## Tourisme

Nombre de visites estimé à 140 000 visiteurs/an.

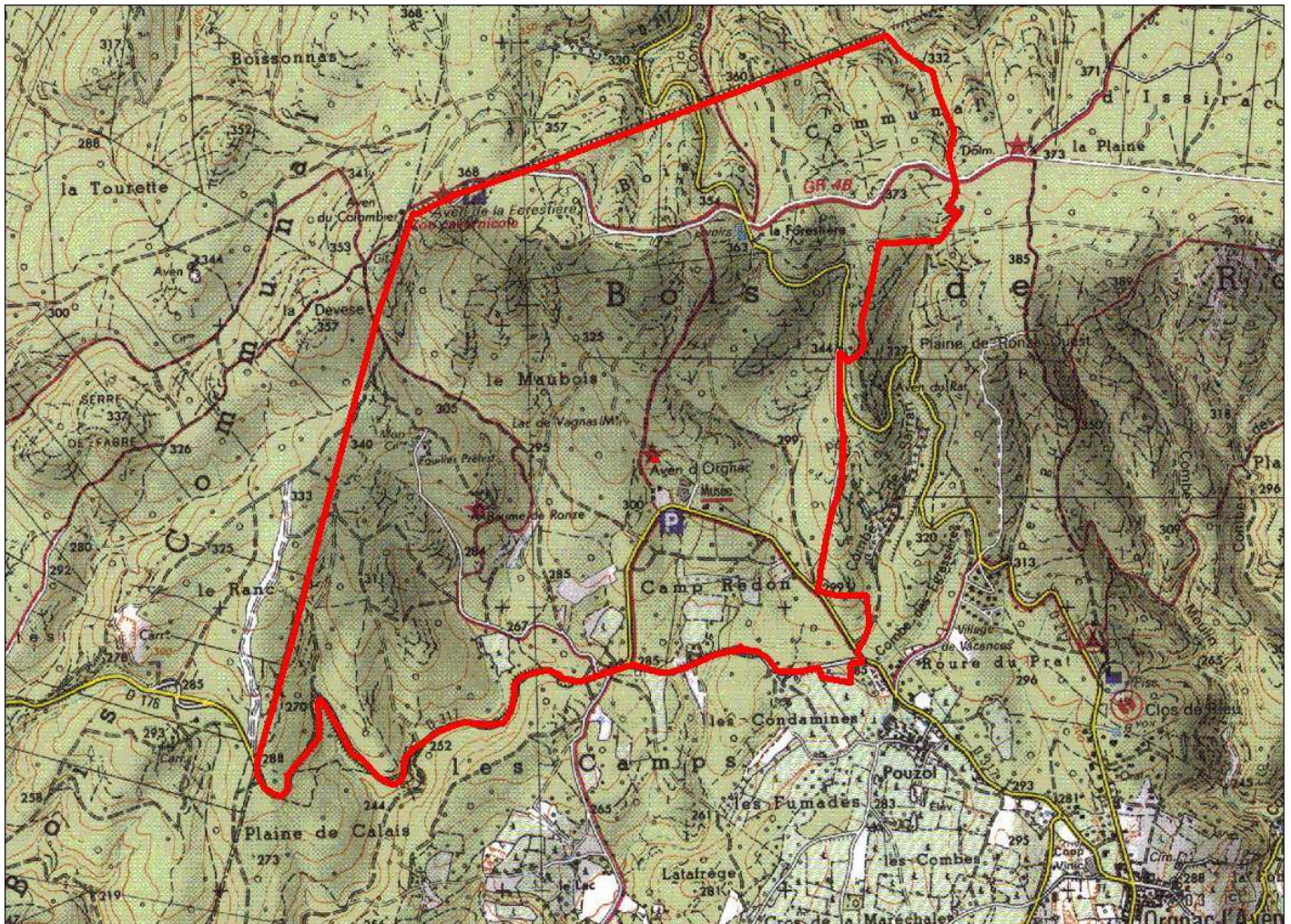
Avec cette fréquentation, l'aven d'Orgnac se positionne parmi les plus grands sites souterrains de France, en termes de flux touristiques et de notoriété.

## Autres observations

Suite à la réalisation d'une opération Grand Site, ce site bénéficie du label "Grand Site de France" délivré par le ministre de l'environnement aux sites classés faisant l'objet d'une gestion exemplaire dans l'optique d'un développement touristique durable. Il est candidat à l'inscription au patrimoine mondial de l'Humanité (UNESCO).

## Carte du site

(fonds Scan IGN : échelle de restitution variable selon les sites)



Mise à jour: DREAL 2009

