

ANNEXE 2 : PLAN DE SITUATION DU PROJET DE PARKING - LAC DE DEVESSET

COMMUNE DE DEVESSET

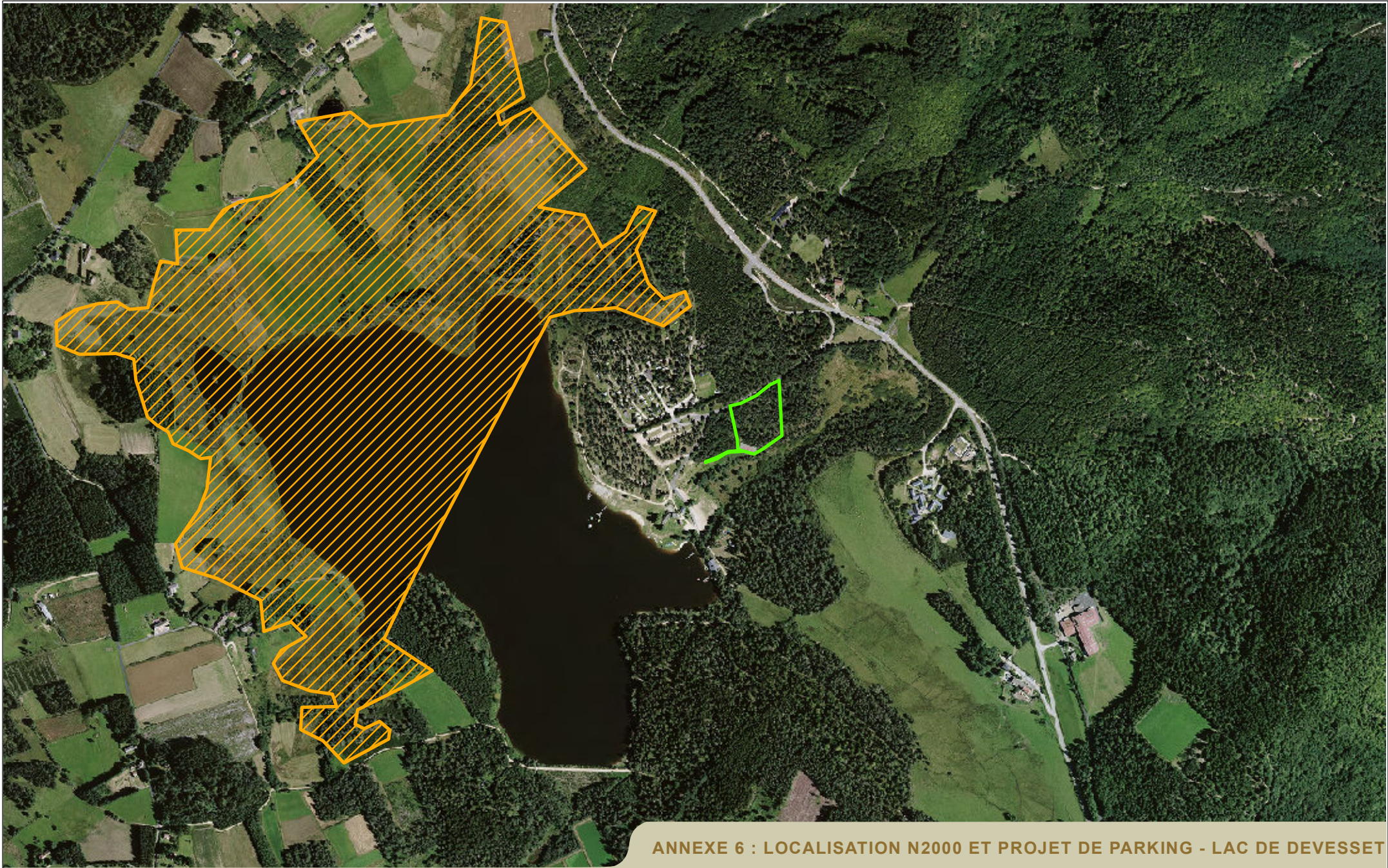
Légende

**PROJET**



Réalisation : ONF BE 26/07 MG  
Juillet 2019


0 135 270 m  
Echelle 1:25 000




ANNEXE 6 : LOCALISATION N2000 ET PROJET DE PARKING - LAC DE DEVESSET

COMMUNE DE DEVESSET

Légende

 Emprise maximale du projet 1,1 ha

 N2000 FR 8201667 : Tourbières du plateau de St Agrève



Réalisation : ONF BE 26/07 MG  
Juillet 2019




0 50 100 m  
Echelle 1:10 000




ANNEXE 5 : ABORDS DU PROJET DE PARKING - LAC DE DEVESSET

COMMUNE DE DEVESSET

### Légende

 Emprise maximale du projet 1,1 ha

 Zones Humides répertoriées: le Doux de sa source au Douzet



Réalisation : ONF BE 26/07 MG  
Juillet 2019



0 10 20 m  
Echelle 1:2 000



ANNEXE 4 : PLAN DU PROJET DE PARKING - LAC DE DEVESSET

COMMUNE DE DEVESSET

**Légende**

-  Emprise maximale du projet 1,1 ha
-  Demande de Defrichement 0,5577 ha

Annexe 3 : Vues interne et externe



● Emplacement prise de vue externe    ● Emplacement prise de vue interne



--- Implantation du projet de parking

**VUE EXTERNE (Photo Mars 2019)**



**VUE INTERNE (Photo Mars 2019)**



---

## PROJET DE PARKING DU LAC DE DEVESSET

### ANALYSE ENVIRONNEMENTALE ET INVENTAIRE AVIFAUNE

JUILLET 2019

---

#### A. PRESENTATION DU CONTEXTE ENVIRONNEMENTAL DU PROJET DE PARKING

Le projet se situe à proximité du Lac de Devesset en Ardèche sur la commune du même nom (localisation cartographique en annexe 2). Les parcelles cadastrales impactées sont les parcelles AI 7 et AI 110.

Le milieu est actuellement un milieu boisé constitué de pins sylvestre en futaie régulière de petits bois, clairière par endroit et accompagné du genêt à balais. La forêt est gérée par l'Office National des Forêts.



Illustrations photographiques du peuplement forestier en place

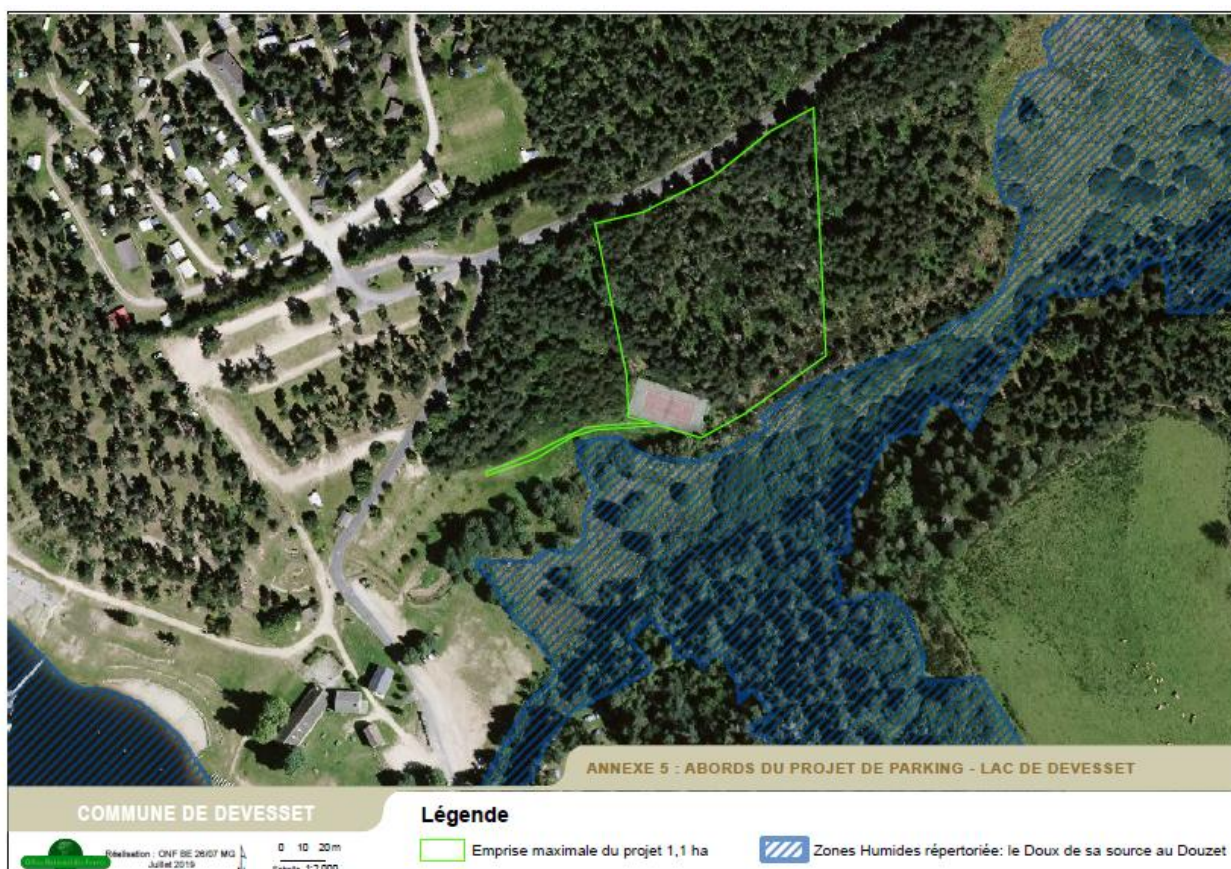
## B. ANALYSE BIBLIOGRAPHIQUE

### I. ZONAGES REGLEMENTAIRES

#### *Loi sur l'eau*

Le projet de parking est à proximité immédiate au Sud la zone humide « Le Doux de sa source au Douzet inclus » inscrite à l'inventaire départemental des zones humides.

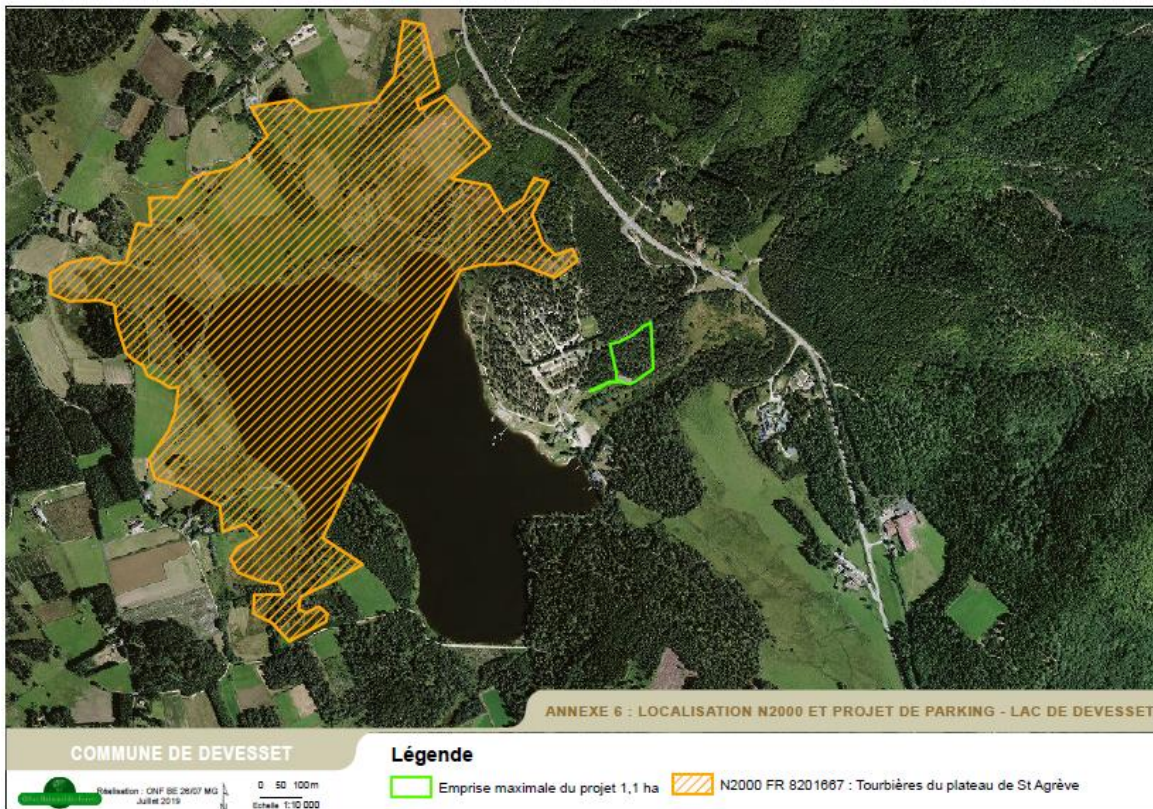
La précision du zonage de l'inventaire départemental étant inférieure à celle à prendre en compte dans le cadre du projet, il y a lieu de **vérifier la présence ou non d'une zone humide** au Sud de l'emprise du projet au sens de l'arrêté ministériel du 24 juin 2008 modifié par arrêté du 1<sup>er</sup> octobre 2009.



Une visite de terrain est opérée avec le Pole Eau de la Direction Départementale des Territoire de l'Ardèche le 6 Mai 2019 découlant le même jour sur une demande officielle d'avis par courriel de l'Office National des Forêts, maître d'œuvre du projet de parking. **Par retour le 20 Mai 2019, la DDT 07 nous formule que les travaux « peuvent donc être réalisés sans autre formalité au titre de la police de l'eau ».**

## Natura 2000

Le projet est situé à proximité du site Natura 2000 « TOURBIERES DU PLATEAU DE SAINT-AGREVE » ZSC



Pas de ZPS identifiée à proximité

**Il n'y a pas lieu de faire une évaluation des incidences du projet au titre de N2000.**

Espèces d'intérêt communautaire présentes (fiche FSD) :

- Flore : *Arnica montana* et *Gentiana lutea*
- Faune : Sonneur à ventre jaune et Castor d'Europe

Habitats d'intérêt communautaire présents (fiche FSD) : ne concerne que des habitats non boisés sauf la tourbière boisée qui n'est pas présente sur l'emprise du projet.

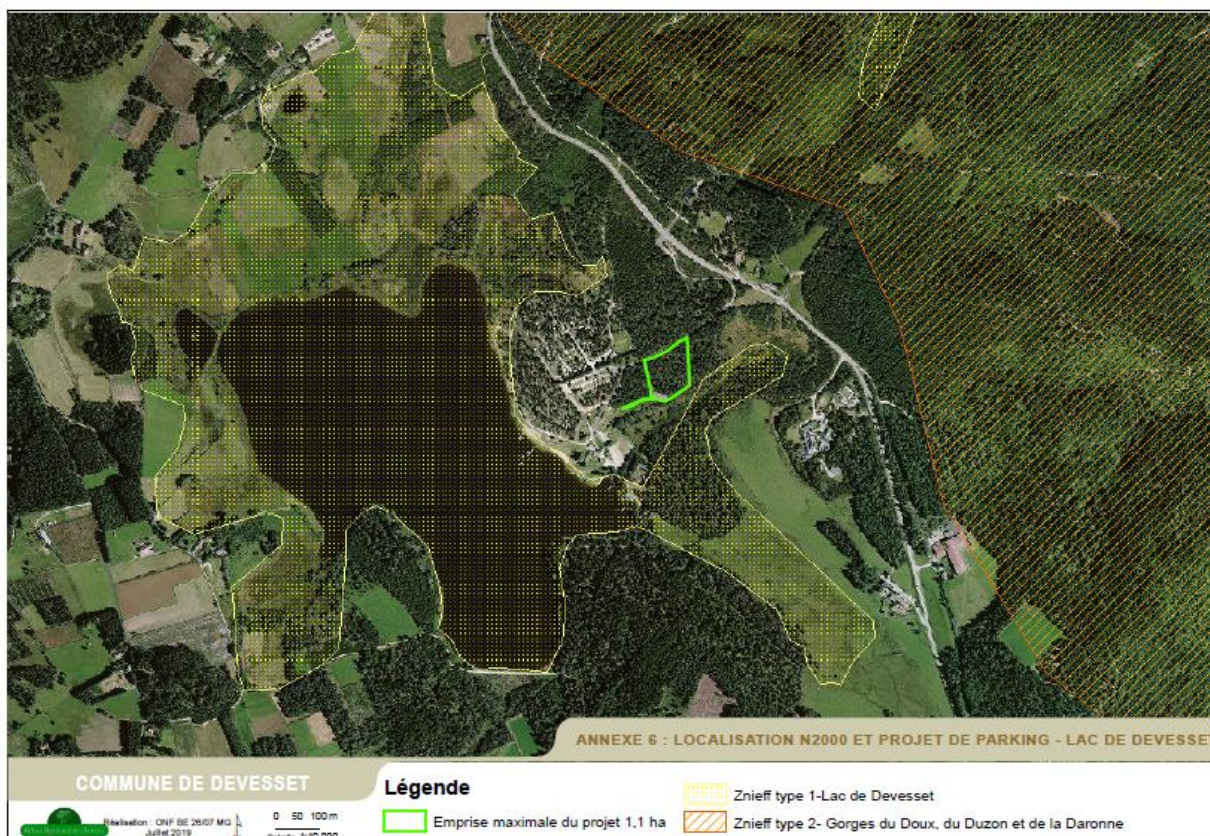
Une cartographie des habitats a été effectuée en 2016 par le Bureau d'Etude HYSOPE sur tout le pourtour du lac mais l'emprise du projet n'a pas été cartographiée.

## II. ZONAGES NON REGLEMENTAIRES

Le projet se situe :

- A proximité de la ZNIEFF de type 1 : « Lac de Devesset »
- A proximité de la ZNIEFF de type 2 : « GORGES DU DOUX, DU DUZON ET DE LA DARONNE »





### III. AUTRES ZONAGES :

Pas de réserve biologique  
 Pas de zone de protection loi 1930  
 Pas de site inscrit ni de site classé  
 Pas d'APPB

### IV. ESPECES PROTEGEES :

#### **Flore**

L'INPN mention sur la commune de DEVESSET deux espèces protégées :

- Flore :
  - o *Drosera rotundifolia* L., 1753 (Drosera à feuilles rondes) : Protection nationale
- Plante semi aquatique :
  - o *Sparganium emersum* Rehmman, 1871, (Rubanier émergé) protection régionale

Aucune donnée localisée sur l'emprise du projet ou à proximité immédiate sur le site du PIFH.  
 Mention de *Dactylorhiza maculata* à l'Est du projet (Convention de Washington (annexe II)).

L'élaboration des dossiers réglementaires effectuée pour le projet de parcours touristique du tour du lac de Devesset (Hysope, janvier 2016) indique qu'il n'y a pas d'enjeu écologique localisé sur l'emprise du projet pour le Rubanier émergé.

**Enfin, le milieu boisé présent sur l'emprise du projet correspondant à une pinède avec présence de genêt à balais ne représentent pas les habitats des espèces protégées précitées.**

### Faune hors oiseaux

L'INPN mentionne 12 espèces protégées au niveau national sur la commune de DEVESSET. Nous ne disposons pas de donnée de localisation de ces espèces mais la probabilité de présence ou non de l'espèce sur l'emprise du parking peut être effectuée en comparant l'habitat naturel présent aux exigences écologiques des espèces citées.

Nom valide	Nom vernaculaire	Directive Habitats	Protection nationale
<i>Bombina variegata</i> (Linnaeus, 1758)	Sonneur à ventre jaune (Le)	Annexe II	X
<i>Castor fiber</i> Linnaeus, 1758	Castor d'Europe	Annexe II	X
<i>Bufo bufo</i> (Linnaeus, 1758)	Crapaud commun (Le)		X
<i>Natrix helvetica</i> (Lacepède, 1789)	Couleuvre helvétique (La)		X
<i>Lissotriton helveticus</i> (Razoumowsky, 1789)	Triton palmé (Le)		X
<i>Zootoca vivipara</i> (Lichtenstein, 1823)	Lézard vivipare (Le)		X
<i>Pelophylax kl. esculentus</i> (Linnaeus, 1758)	Grenouille verte		X
<i>Rana temporaria</i> Linnaeus, 1758	Grenouille rousse (La)		X
<i>Phengaris arion</i> (Linnaeus, 1758)	Azuré du Serpolet		X
<i>Phengaris alcon</i> (Denis & Schiffermüller, 1775)	Azuré de la Croisette		X
<i>Erinaceus europaeus</i> Linnaeus, 1758	Hérisson d'Europe		X
<i>Sciurus vulgaris</i> Linnaeus, 1758	Écureuil roux		X

A noter également un poisson d'eau douce : *Poa palustris* L., 1759 : protection régionale

Lors du projet de parcours du tour du lac de Devesset, une élaboration des dossiers réglementaires, a été effectuée en janvier 2016 par Hysope. **Il n'y a pas d'enjeu écologique localisé sur l'emprise du projet pour les habitats d'intérêt communautaire, le Castor, la Loutre, le Damier de la succise, le grand Capricorne, l'Azuré des mouillères, le Lézard vivipare et les oiseaux d'eaux.**

Lors d'un entretien téléphonique avec le bureau d'étude Hysope en mars 2017, il nous été indiqué que **le Sonneur à ventre jaune n'était pas présent sur le site.**

L'emprise du projet correspondant à une pinède de pin sylvestre entremêlée de genêt à balais ne présente ni milieux humides ni mares ou écoulements d'eau qui peuvent représenter des habitats des espèces précitées des milieux humides.

Les visites de terrain du 6 mai 2019, ainsi que du 15 mai et 12 juin 2019 par un ornithologue expert pour les relevés ornithologiques n'ont pas mis en évidence la présence particulière des Azurés du Serpolet et de la Croisette, ni de reproduction d'Hérisson d'Europe ou d'Écureuil Roux mais ces espèces n'ont pas fait l'objet d'un protocole de recherche spécifique.

## Oiseaux

41 espèces protégées au niveau national mentionnées par l'INPN sur la commune de Devesset.

Nom valide	Nom vernaculaire
<i>Accipiter nisus</i> (Linnaeus, 1758)	Épervier d'Europe
<i>Aegithalos caudatus</i> (Linnaeus, 1758)	Mésange à longue queue, Orite à longue queue
<i>Anthus trivialis</i> (Linnaeus, 1758)	Pipit des arbres
<i>Apus apus</i> (Linnaeus, 1758)	Martinet noir
<i>Bubulcus ibis</i> (Linnaeus, 1758)	Héron garde-boeufs, Pique boeufs
<i>Buteo buteo</i> (Linnaeus, 1758)	Buse variable
<i>Carduelis carduelis</i> (Linnaeus, 1758)	Chardonneret élégant
<i>Certhia brachydactyla</i> C.L. Brehm, 1820	Grimpereau des jardins
<i>Certhia familiaris</i> Linnaeus, 1758	Grimpereau des bois
<i>Cyanistes caeruleus</i> (Linnaeus, 1758)	Mésange bleue
<i>Dendrocopos major</i> (Linnaeus, 1758)	Pic épeiche
<i>Emberiza citrinella</i> Linnaeus, 1758	Bruant jaune
<i>Erithacus rubecula</i> (Linnaeus, 1758)	Rougegorge familier
<i>Falco tinnunculus</i> Linnaeus, 1758	Faucon crécerelle
<i>Fringilla coelebs</i> Linnaeus, 1758	Pinson des arbres
<i>Hirundo rustica</i> Linnaeus, 1758	Hirondelle rustique, Hirondelle de cheminée
<i>Lanius collurio</i> Linnaeus, 1758	Pie-grièche écorcheur
<i>Lophophanes cristatus</i> (Linnaeus, 1758)	Mésange huppée
<i>Loxia curvirostra</i> Linnaeus, 1758	Bec-croisé des sapins
<i>Motacilla alba</i> Linnaeus, 1758	Bergeronnette grise
<i>Motacilla cinerea</i> Tunstall, 1771	Bergeronnette des ruisseaux
<i>Parus major</i> Linnaeus, 1758	Mésange charbonnière
<i>Periparus ater</i> (Linnaeus, 1758)	Mésange noire
<i>Phoenicurus ochruros</i> (S. G. Gmelin, 1774)	Rougequeue noir
<i>Phylloscopus collybita</i> (Vieillot, 1887)	Pouillot véloce
<i>Picus viridis</i> Linnaeus, 1758	Pic vert, Pivert
<i>Podiceps cristatus</i> (Linnaeus, 1758)	Grèbe huppé
<i>Poecile palustris</i> (Linnaeus, 1758)	Mésange nonnette
<i>Prunella modularis</i> (Linnaeus, 1758)	Accenteur mouchet
<i>Pyrrhula pyrrhula</i> (Linnaeus, 1758)	Bouvreuil pivoine
Nom valide	Nom vernaculaire
<i>Regulus regulus</i> (Linnaeus, 1758)	Roitelet huppé
<i>Saxicola rubicola</i> (Linnaeus, 1766)	Tarier pâtre
<i>Serinus serinus</i> (Linnaeus, 1766)	Serin cini
<i>Sitta europaea</i> Linnaeus, 1758	Sittelle torchepot
<i>Strix aluco</i> Linnaeus, 1758	Chouette hulotte
<i>Sylvia atricapilla</i> (Linnaeus, 1758)	Fauvette à tête noire
<i>Sylvia borin</i> (Boddaert, 1783)	Fauvette des jardins
<i>Sylvia communis</i> Latham, 1787	Fauvette grisette
<i>Tachybaptus ruficollis</i> (Pallas, 1764)	Grèbe castagneux

<i>Tachymarptis melba</i> (Linnaeus, 1758)	Martinet à ventre blanc, Martinet alpin
<i>Troglodytes troglodytes</i> (Linnaeus, 1758)	Troglodyte mignon

Le document d'objectifs du site B22 mentionne 71 espèces d'oiseaux dont 38 nicheuses sur le site du Lac de Devesset. **Un travail de recherche de données localisées et de probabilité de présence en fonction de l'habitat naturel présent devrait être effectué.**

## C. INVENTAIRE DE L'AVIFAUNE PRESENTE SUR L'EMPRISE DU PROJET

L'inventaire est réalisé par l'Office National des Forêts, en la personne de Jacques L'Huillier, expert ornithologue, membre du réseau naturaliste national avifaune de l'ONF.

### Méthodologie

Deux inventaires consistant en un parcours de la zone avec points d'écoute et observation ont été réalisés sur le site.

### Calendrier

le 15 mai 2019 de 8h30 à 10h - météo favorable

le 12 juin 2019 de 8h15 à 9h30 - météo favorable

### Résultats

19 espèces présentes sur le site

			Liste rouge
Nom valide	Nom vernaculaire	Statut	France
<i>Aegithalos caudatus</i>	Mésange à longue queue	Nicheur probable	
<i>Carduelis carduelis</i>	Chardonneret élégant	Nicheur probable	vulnérable
<i>Certhia brachydactyla</i>	Grimpereau des jardins	Nicheur probable	
<i>Corvus corone</i>	Corneille noire	Erratique	
<i>Cyanistes caeruleus</i>	Mésange bleue	Nicheur probable	
<i>Erithacus rubecula</i>	Rougegorge familier	Nicheur probable	
<i>Fringilla coelebs</i>	Pinson des arbres	Nicheur probable	
<i>Garrulus glandarius</i>	Geai des chênes	Nicheur probable	
<i>Lophophanes cristatus</i>	Mésange huppée	Nicheur probable	
<i>Parus major</i>	Mésange charbonnière	Nicheur probable	
<i>Periparus ater</i>	Mésange noire	Nicheur probable	
<i>Phylloscopus collybita</i>	Pouillot véloce	Nicheur probable	
<i>Prunella modularis</i>	Accenteur mouchet	Nicheur probable	
<i>Pyrrhula pyrrhula</i>	Bouvreuil pivoine	Nicheur probable	vulnérable

Regulus regulus	Roitelet huppé	Nicheur probable	
Sylvia atricapilla	Fauvette à tête noire	Nicheur probable	
Sylvia borin	Fauvette des jardins	Nicheur probable	
Troglodytes troglodytes	Troglodyte mignon	Nicheur probable	
Turdus merula	Merle noir	Nicheur probable	

8 espèces contactées à proximité du site

			Liste rouge
Nom valide	Nom vernaculaire	Statut	France
Apus apus	Martinet noir	En transit	
Chloris chloris	Verdier d'Europe	Nicheur probable	vulnérable
Cuculus canorus	Coucou gris	Nicheur probable	
Dendrocopos major	Pic épeiche	Nicheur probable	
Phoenicurus phoenicurus	Rouge-queue à front blanc	Nicheur probable	
Picus viridis	Pic vert	Nicheur probable	
Turdus philomelos	Grive musicienne	Nicheur probable	
Turdus viscivorus	Grive draine	Nicheur probable	

Aucune espèce n'est mentionnée sur l'annexe I de la Directive oiseaux, par contre **3 espèces sont classées sur la liste rouge en France : le Chardonneret élégant et le Bouvreuil pivoine sur le site et le Verdier d'Europe à proximité.**

**Une recherche d'indices de reproductions : aires de rapaces, cavités dans les arbres a été effectuée, sans donner de résultat positif.**

Les espèces cavernicoles doivent nicher dans un périmètre assez rapproché du site. Les autres espèces construisent un nouveau nid chaque année.

### **Auto-Evaluation de l'impact du projet**

**L'impact de l'emprise du projet parait moindre quant à la reproduction des espèces contactées si l'on tient compte de la période de réalisation des travaux : ils ne doivent pas être réalisés durant la période de mars à juin.**

## **D. AUTRE RELEVÉ PENDANT LES PROSPECTIONS**

**Une fourmilière du genre *Formica rufa***, de taille moyenne est présente vers la limite nord-ouest du site. Non protégées ces fourmis sont malgré tout identifiées comme menacée par l'IUCN. Il est étudié la possibilité de déplacer la fourmilière à proximité.



Office National des Forêts  
Bureau d'Etude Drôme Ardèche  
Mylène Goux, Responsable.