

SPECIFICATIONS

TYPE D'INSTALLATION :	MODULES :	TENSION D'INJECTION :
Ombrière	SUNPOWER 327Wc (1524)	400V
AZIMUTH :	ONDULEURS :	
44°	SCHNEIDER CL36 (8) CL30 (3)	
INCLINAISON :	PUISSANCE :	
10°	498.35kWc	

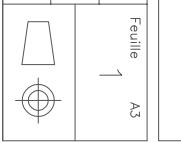
E			
D			
C			
B			
A	16/01/19	Creation du document	AT
No.		Révision	Dessiné
			Véifié



Nom et Adresse Entreprise
greenyellow
 smart energy solutions
 44 Rue de Camborne - 75015 Paris
 Tél. +33 (0)1 53 65 64 64

Nom et Adresse du Projet
 SCHNEIDER Moirans
 70 rue de la Grange Blüe
 38430 Moirans

Projet	SCHNEIDER	Feuille	A3
Date	16/01/2019		
Echelle	1:0.667		

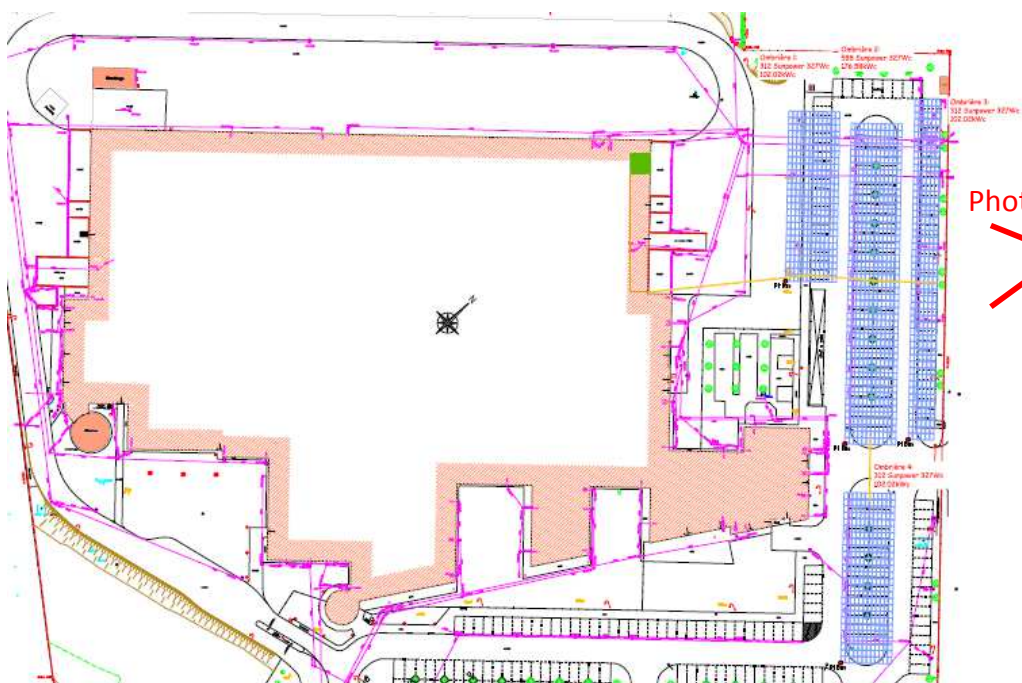


SCHNEIDER Moirans Mastertech

Ce document est confidentiel et lié par le secret professionnel

Projet photovoltaïque sur ombrières Moirans

Photographies de la zone d'implantation



Photographie 1



Photographie 1 – Septembre 2018



Photographie satellite – 2019

Projet photovoltaïque sur ombrières Moirans

Plan de situation



Zone d'implantation du projet



Notice de Projet
Projet ombrière Schneider – Moirans

27/06/2019



I- Organisation durant la phase travaux

Phasage et organisation

Les différentes entreprises qui interviendront sur le projet devront respecter la zone définie au préalable. Cette zone sera balisée par une barrière type « Heras » et durant toute la durée des travaux.

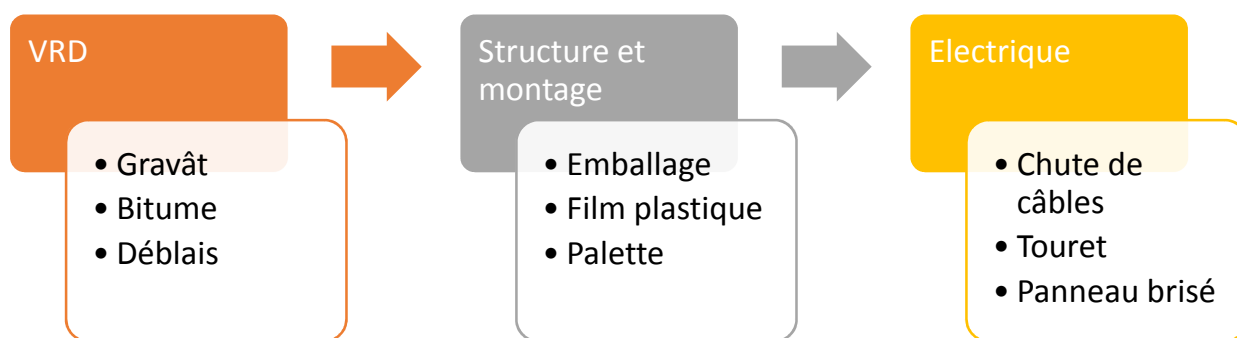
Le phasage actuel du projet pourra entraîner les entreprises à effectuer un travail en simultané sur le site. Durant cette période, les entreprises seront encadrées et sensibilisées.

Stockage structure

Pour ce projet, le stockage du matériel électrique, des modules et de la structure sera identifié sur une zone du parking. La partie concernée est recouverte par du bitume et n'impactera pas la partie « verte » du site.

II- Type de déchets produits

Les principaux déchets issus de notre activité de construction sont les suivants :



Organisation de l'élimination

Sur chaque chantier, les prestataires doivent contractuellement mettre en place un tri des familles de déchets (Déchets non dangereux, inertes, et DEEE) et les éliminer selon la réglementation en vigueur. Ce sont des bennes déchets hermétiques disposées sur l'emprise chantier, généralement sur des places de parking, puis éliminées à la fin du chantier ou si elles sont remplies.

Traçabilité de l'élimination

L'élimination des Déchets Non Dangereux n'étant pas cadrée par un CERFA, GreenYellow exige un bon d'enlèvement dans le cas d'une prestation de collecte ou une attestation de traitement/réception dans le cas d'un dépôt en déchetterie. GreenYellow veille également à la bonne application des seuils et règles de transport.

L'élimination des Déchets Dangereux est cadrée par le Bordereau de Suivi des Déchets (CERFA n°12571*1). Documents que nous conservons 5 ans.

Les déchets inertes peuvent être directement réutilisés sur chantier pour remblais après ou non concassage. S'ils ne sont pas réutilisables sur chantier, ils peuvent être envoyés vers des plateformes de valorisation des inertes en granulats recyclés. Enfin, s'ils ne sont pas directement réutilisables ou valorisables sur plateforme, la solution ultime est l'enfouissement en Installation de Stockage des Déchets Inertes (ISDI).

Les panneaux photovoltaïques qui sont brisés lors du transport ou montage, se voient être traités spécifiquement selon la filière PV Cycle.

Chaque déchet est tracé dans un registre de déchets avec la preuve de l'élimination en bonne et due forme et est archivé pendant 3 ans.

Écoulement des eaux de pluie

Principe et fonctionnement

L'écoulement des eaux de pluie a été pris en compte dès le dimensionnement des ombrières.

Sous les ombrières et sur toute la longueur seront installées des gouttières afin de récupérer l'intégralité des eaux. Tous les deux piliers, une descente terminée par un coude acheminera l'eau jusqu'en pied de pilier. L'inclinaison naturelle du parking permettra à l'eau de rejoindre le collecteur d'eaux de pluie et suivra le système déjà installé pour l'évacuation.

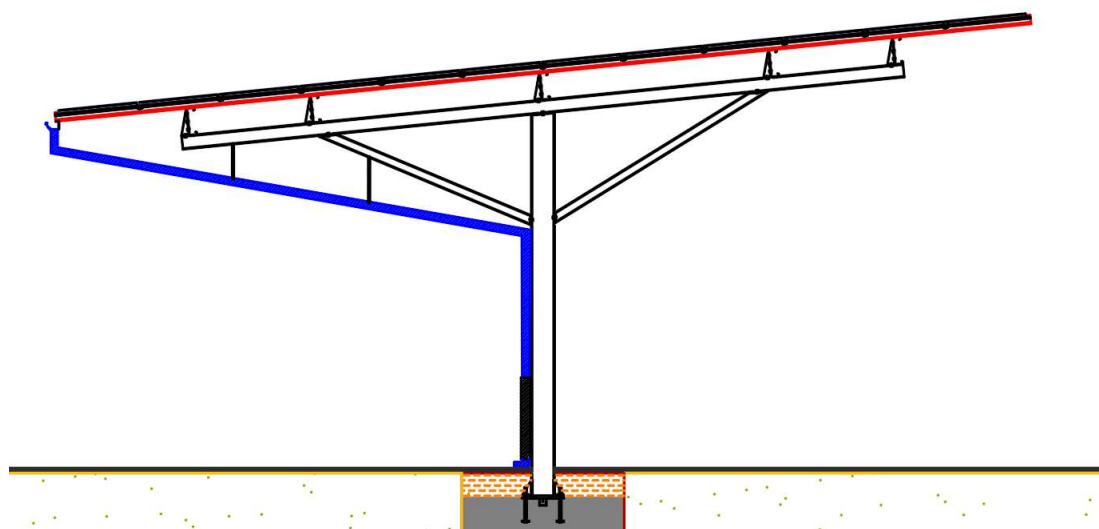


Figure 1 : Vue en coupe d'une ombrière avec gouttière et descente d'eaux de pluie

Avec ce système, les ombrières ne vont pas influencer la quantité d'eau reçue dans le réseau sous-terrain d'eaux de pluie.

Phase exploitation - maintenance

La société GreenYellow sera en charge de l'exploitation et de la maintenance des ombrières photovoltaïques du site de Moirans. Le système de télé-suivi permettra de faire remonter les informations de bon fonctionnement de la centrale tandis que des visites de contrôle et de maintenance préventives seront effectuées chaque année dans les règles de l'art.

Implantation du projet

Le plan de calepinage du projet photovoltaïque s'est fait en fonction des dispositions du parking. Les ombrières sont entièrement sur l'emprise artificialisée du parking et ne débordent sur les espaces verts à aucun endroit pour minimiser les impacts du projet sur la biodiversité.