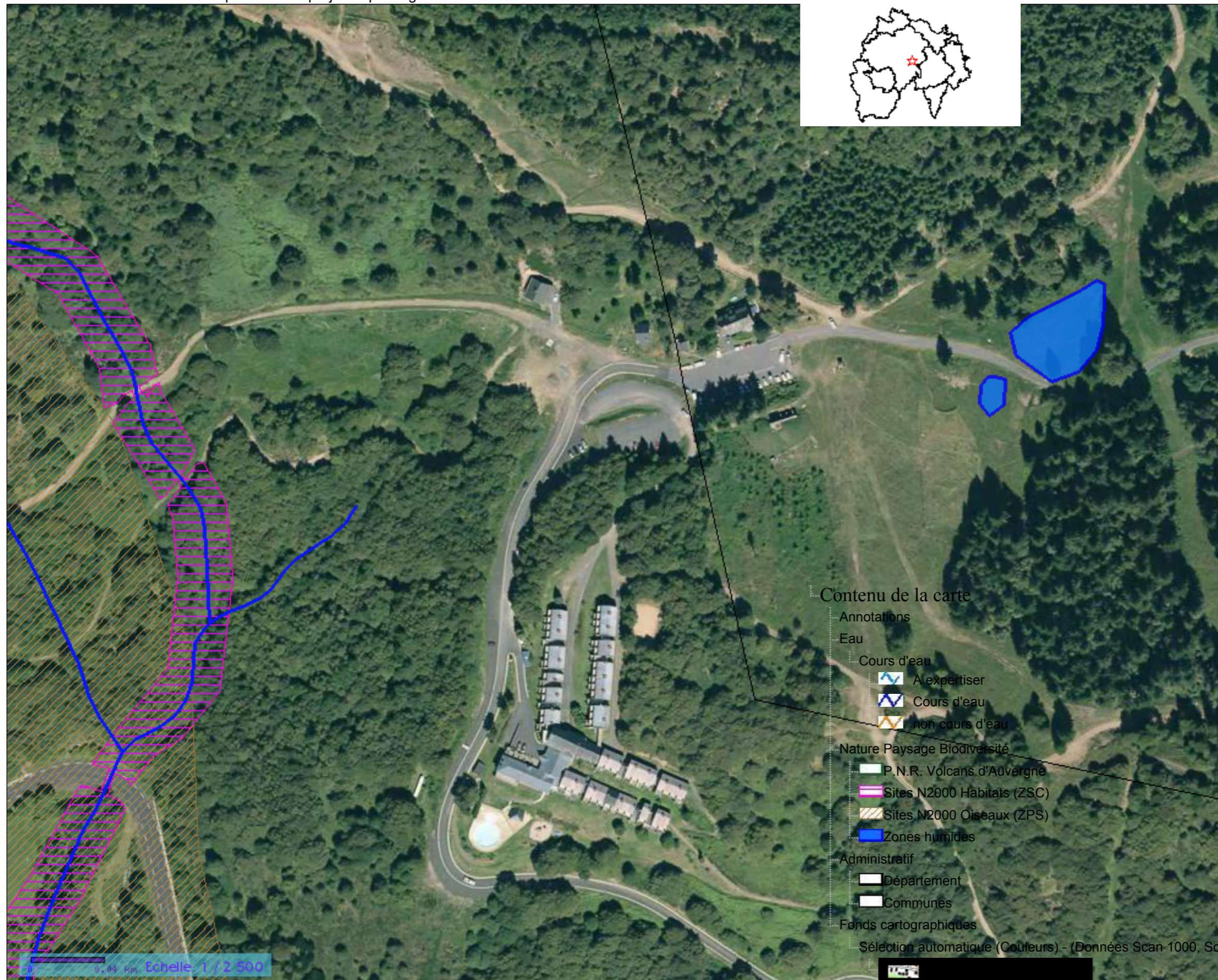


# Portail cartographique de la DDT du Cantal (Services INSPIRE)

Situation des éléments naturels à proximité du projet de parking:

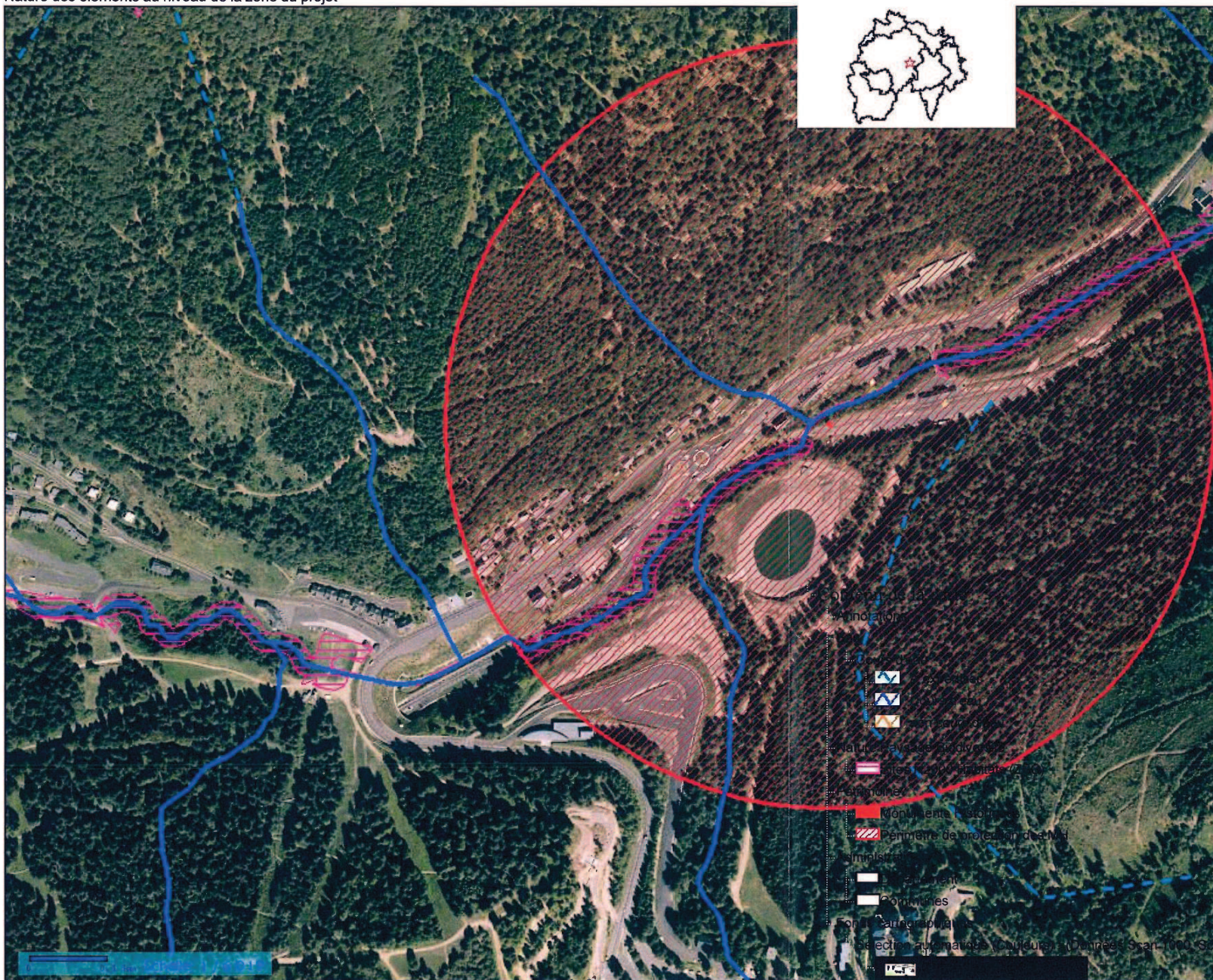


Tous droits réservés.

Document imprimé le 6 Février 2018, serveur Géo- IDE carto V0.2, <http://carto.geo-ide.application.developpement-durable.gouv.fr>, Service: DDT 15.



Nature des éléments au niveau de la zone du projet



Tous droits réservés.

Document imprimé le 7 Février 2018, serveur Géo- IDE carto V0.2, <http://carto.geo-ide.application.developpement-durable.gouv.fr>, Service: DDT 15.





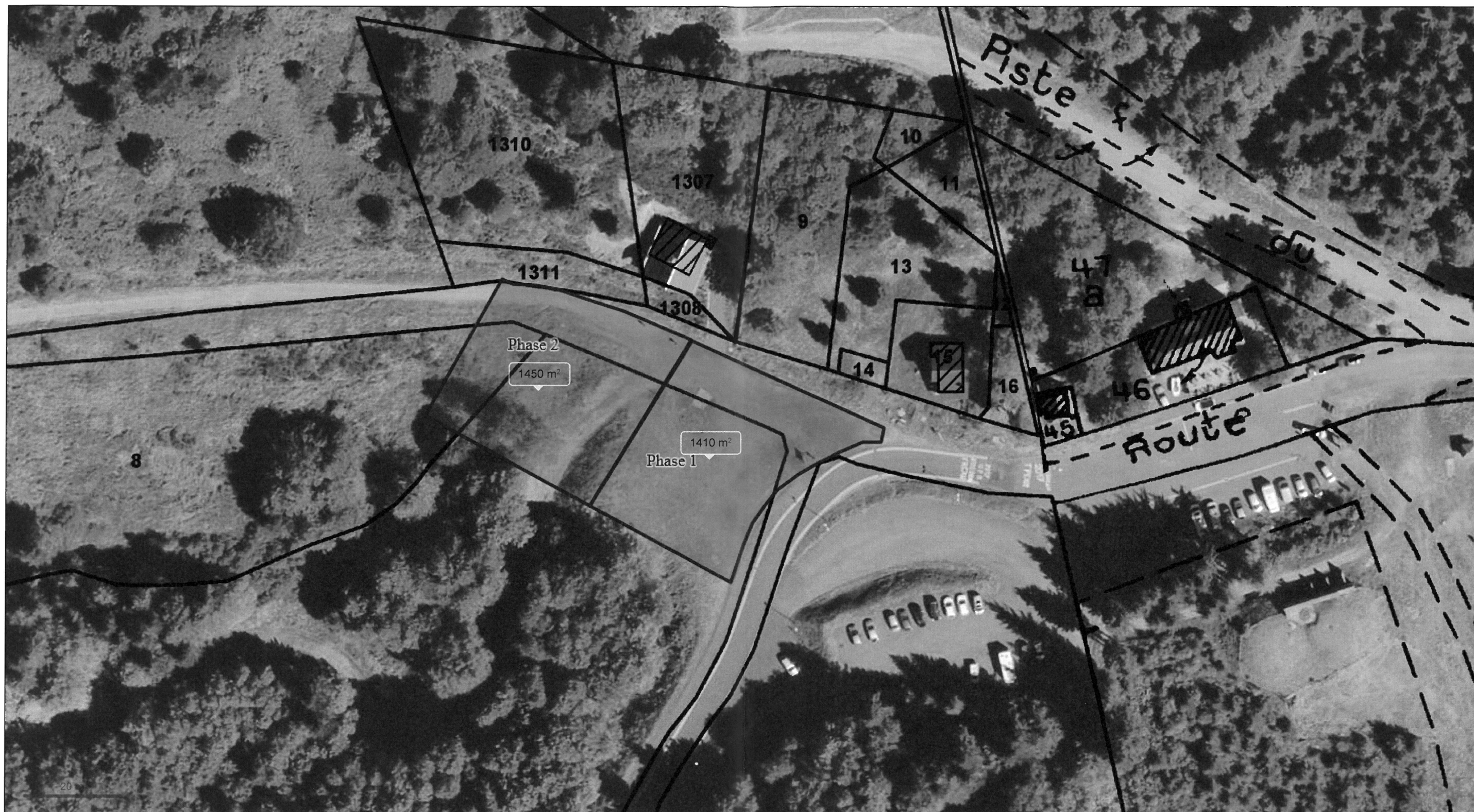
© IGN 2017 - [www.geoportail.gouv.fr/mentions-legales](http://www.geoportail.gouv.fr/mentions-legales)

Longitude : 2° 44' 08" E  
Latitude : 45° 05' 03" N



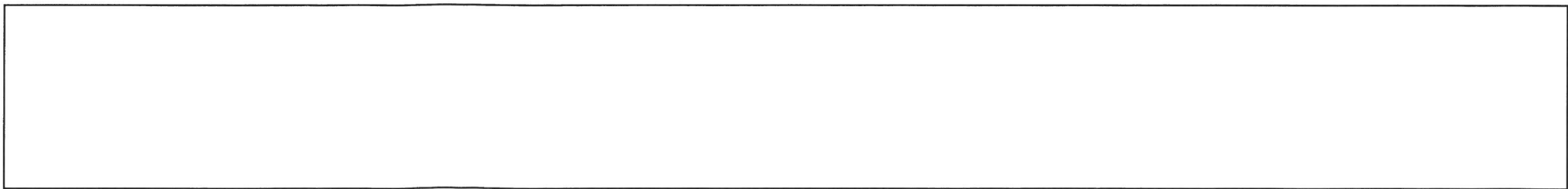






© IGN 2017 - [www.geoportail.gouv.fr/mentions-legales](http://www.geoportail.gouv.fr/mentions-legales)

Longitude : 2° 43' 57" E  
Latitude : 45° 05' 08" N



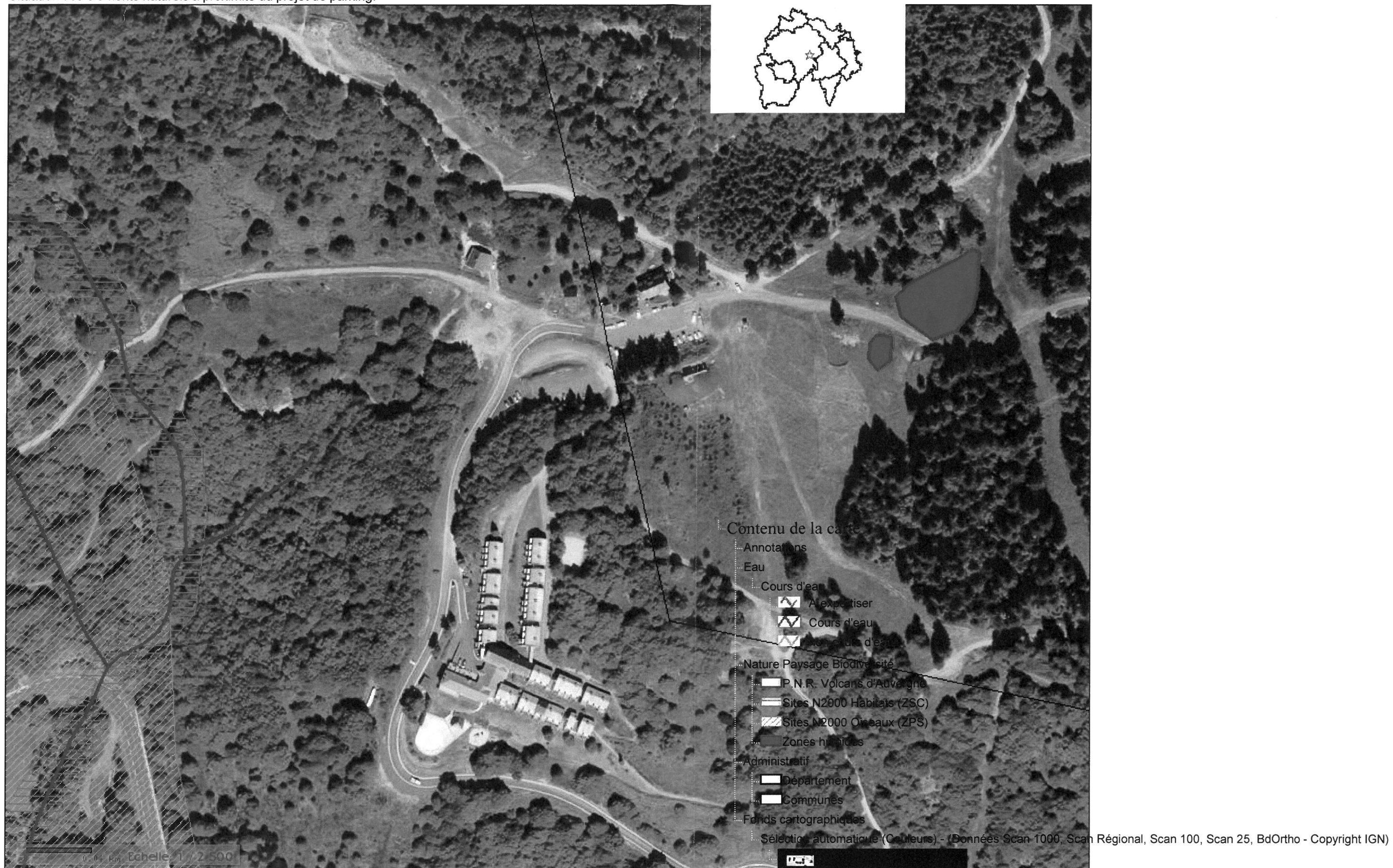






# Portail cartographique de la DDT du Cantal (Services INSPIRE)

Situation des éléments naturels à proximité du projet de parking:



Tous droits réservés.

Document imprimé le 6 Février 2018, serveur Géo- IDE carto V0.2, <http://carto.geo-ide.application.developpement-durable.gouv.fr>, Service: DDT 15.







Projet de parkings



© IGN 2017 - [www.geoportail.gouv.fr/mentions-legales](http://www.geoportail.gouv.fr/mentions-legales)

Longitude : 2° 43' 57" E  
Latitude : 45° 05' 08" N