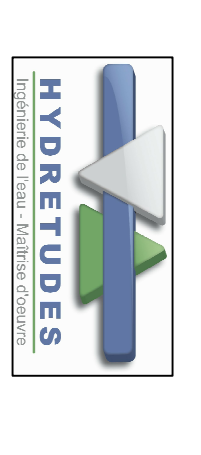


DEPARTEMENT DE LA HAUTE-SAOIE
COMMUNE DE LA CLUSAZ

Châtellain
74220 LA CLUSAZ
Tél : 04 50 32 43 30 Fax : 04 50 32 43 31



HydreTudes
813 route des champs fermes
164 04 50 27 17 24
Compteur : 04 50 32 25 84
Site: www.hydrétudes.com

TORRENT DU NANT

Finalisation des aménagements hydrauliques pour la protection du centre du village de La Clusaz contre les crues du Nant

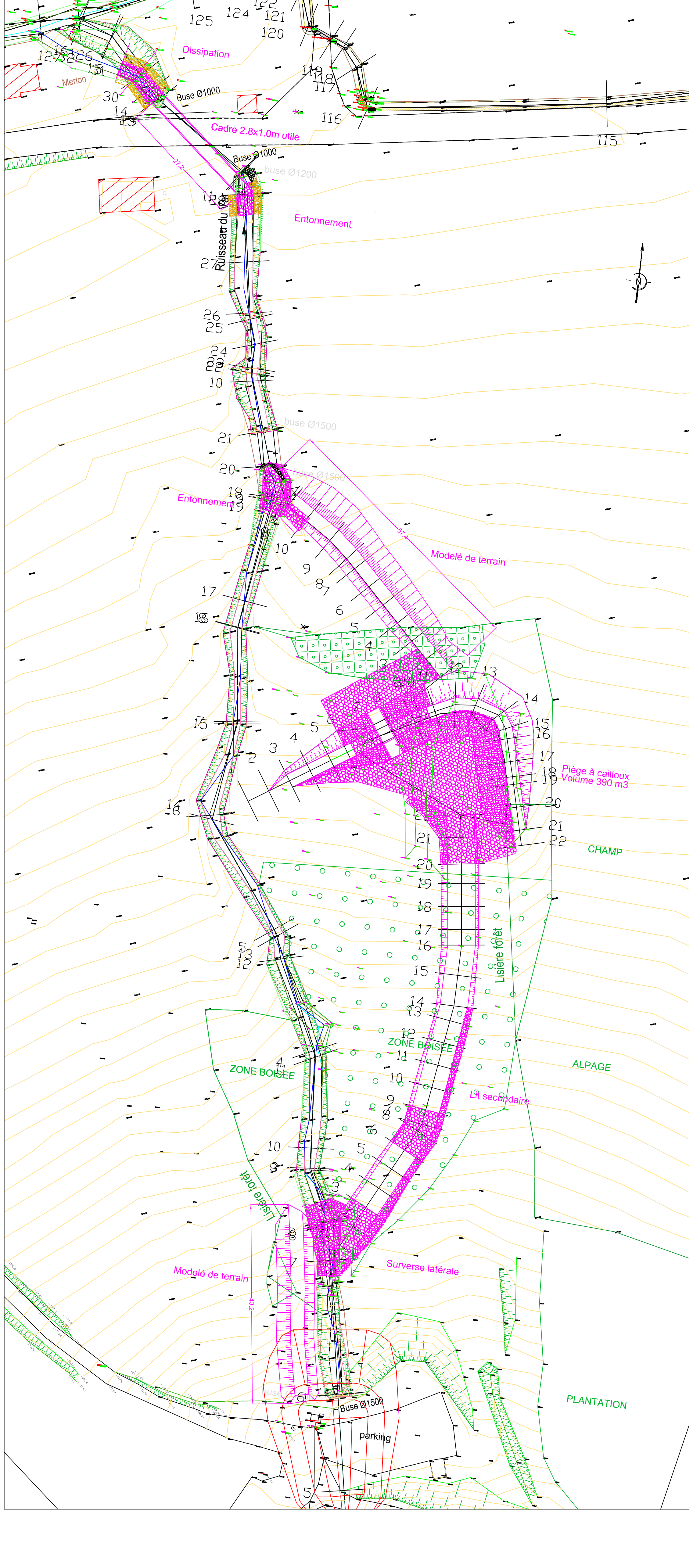
PIECE S1-1
Site n°1

VUE EN PLAN

PIEGE A CAILLOUX

Echelle	1/500	Projet	15-098	Source	
Client/locataire	ASSEMBLÉE COMMUNALE				
Autres documents					
0	-	-	-	-	-
d	-	-	-	-	-
c	-	-	-	-	-
b	-	-	-	-	-
a	-	-	-	-	-
révisé	Date	Approuvé	Chargé de projet		

- LEGENDE**
- Emrochements de fond
 - Emrochements de talus, berge
 - Ouvrage
 - Caissons végétalisés
 - Lits de plants et plantons
 - Talus
 - Profilis





DEPARTEMENT DE LA HAUTE-SAOIE
COMMUNE DE LA CLUSAZ

Châtelain
 74220 LA CLUSAZ
 Tél : 04 50 32 43 30 Fax : 04 50 32 43 31



OPERA
 Sloga Social ALCOUANT
 819 route de Champ Gencon
 Tél: 04 50 27 77 20
 Fax: 04 50 27 25 64
 Courriel: com@hydrettuds.com
 Site: www.hydrettuds.com

TORRENT DU NANT

**Finalisation des aménagements hydrauliques
 pour la protection du centre du village de
 La Clusaz contre les crues du Nant**

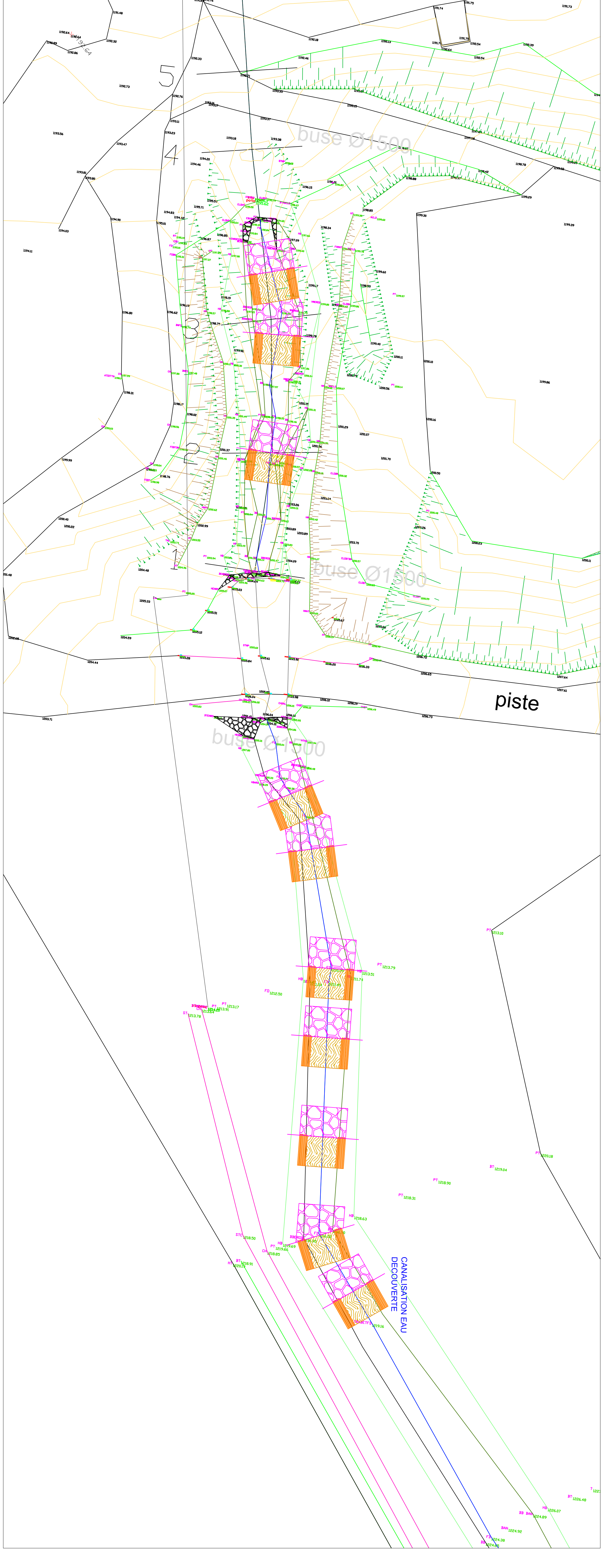
PIECE S2-1
 Site n°2
 VUE EN PLAN
 SEUILS DE STABILISATION

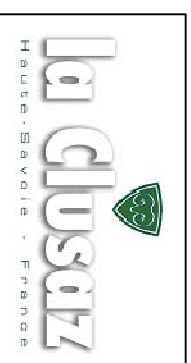
Echelle = 1/200
 Proje = P10
 Numéro d'ordre = 15-098

Chemin d'accès =
 AAR000001001AMERSIN1000

Code	Contenu	Source
D	-	-
DI	-	-
C	-	-
D	04.02.2014	CM
D	04.02.2009	CM
Modèle	000	Chargé d'étude

- LEGENDE**
- Enrochements de fond
 - Caïssons
 - Côte de seuil
 - Bajoyers bois





DEPARTEMENT DE LA HAUTE-SAVOIE
COMMUNE DE LA CLUSAZ

Chef-lieu
 74220 LA CLUSAZ
 Tél. 04 50 32 43 30 Fax : 04 50 32 45 31



Siège Social ARCONAV
 81570
 74370 ARCONAV
 Tél. 04 50 27 17 24
 Fax : 04 50 27 25 64
 Courriel : contact@hydrettues.com
 Site : www.hydrettues.com

**Finalisation des aménagements hydrauliques
 pour la protection du centre du village de
 La Clusaz contre les crues du Nant**

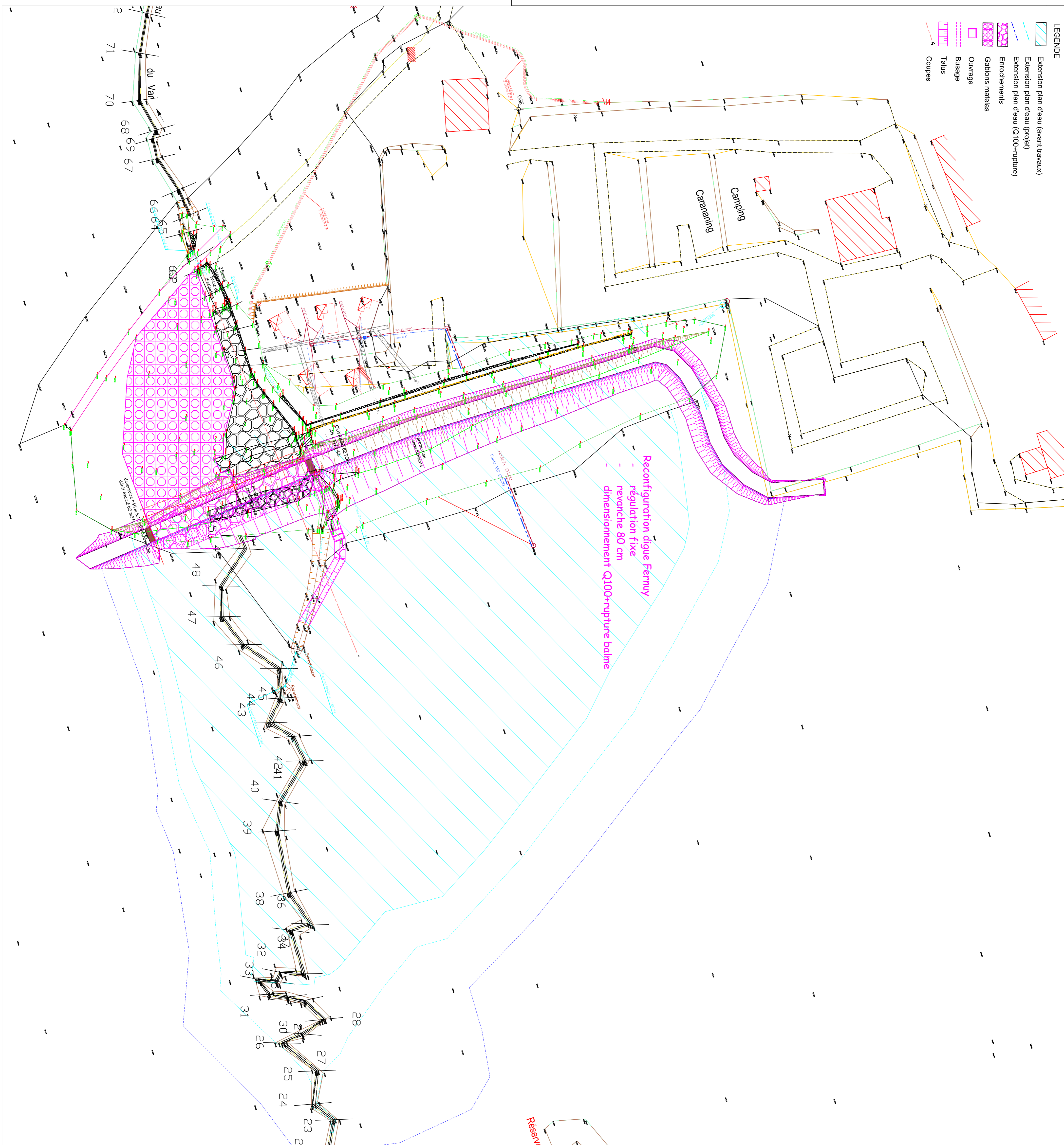
TORRENT DU NANT

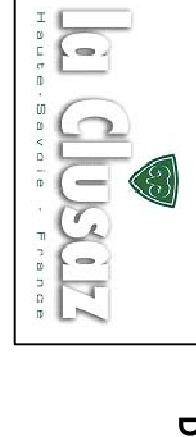
PIECE S3-1
 Site n°3

VUE EN PLAN
 DIGUE DU FERNUY

Echelle	1/500	Phase	PRO	Nombre de plan	15-098	Source	
Chemin de file		Assemblage	UEN/AR/RES/MS/MS				
g	-						
d	-						
c	-						
B	déc. 2016					CM	
g	mars 2009					CM	
indice	Date	Mise à jour					Changé d'état

- LEGENDE**
- Extension plan d'eau (avant travaux)
 - Extension plan d'eau (projet)
 - Extension plan d'eau (Q100+rupture)
 - Entrochements
 - Gabions matelés
 - Ouvrage
 - Busage
 - Talus
 - Coupes





DEPARTEMENT DE LA HAUTE SAOIE
COMMUNE DE LA CLUSAZ

Haute Savoie

Commune
 74200 LA CLUSAZ
 Tél : 04 50 52 83 30 Fax : 04 50 52 63 31



SYGEM Societal ARCGEOMAT
 81000 MARIGNAN
 74370 ARCIGNAN
 Tél : 04 50 27 17 28
 Fax : 04 50 27 17 28
 Courriel : contact@hydritudes.com
 Site : www.hydritudes.com

PROTECTION CONTRE LES CRUES
 Nature des ouvrages

**Finalisation des aménagements hydrauliques
 pour la protection du centre du village de
 La Clusaz contre les crues du Nant**

PIECE S4-1

Site n°4

VUE EN PLAN

Échelle 1/1000

Date P10

Numéro de pièce 15-08

Source

Chantier de fait

Adresse de référence 9000

a	-	-
b	-	-
c	-	-
d	-	-
e	-	-

Indice	Date	Changé de phase
	Mars 2014	

