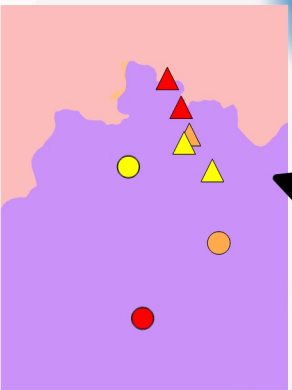


Situation des ressources en eaux souterraines - Bilan du mois d' avril 2024

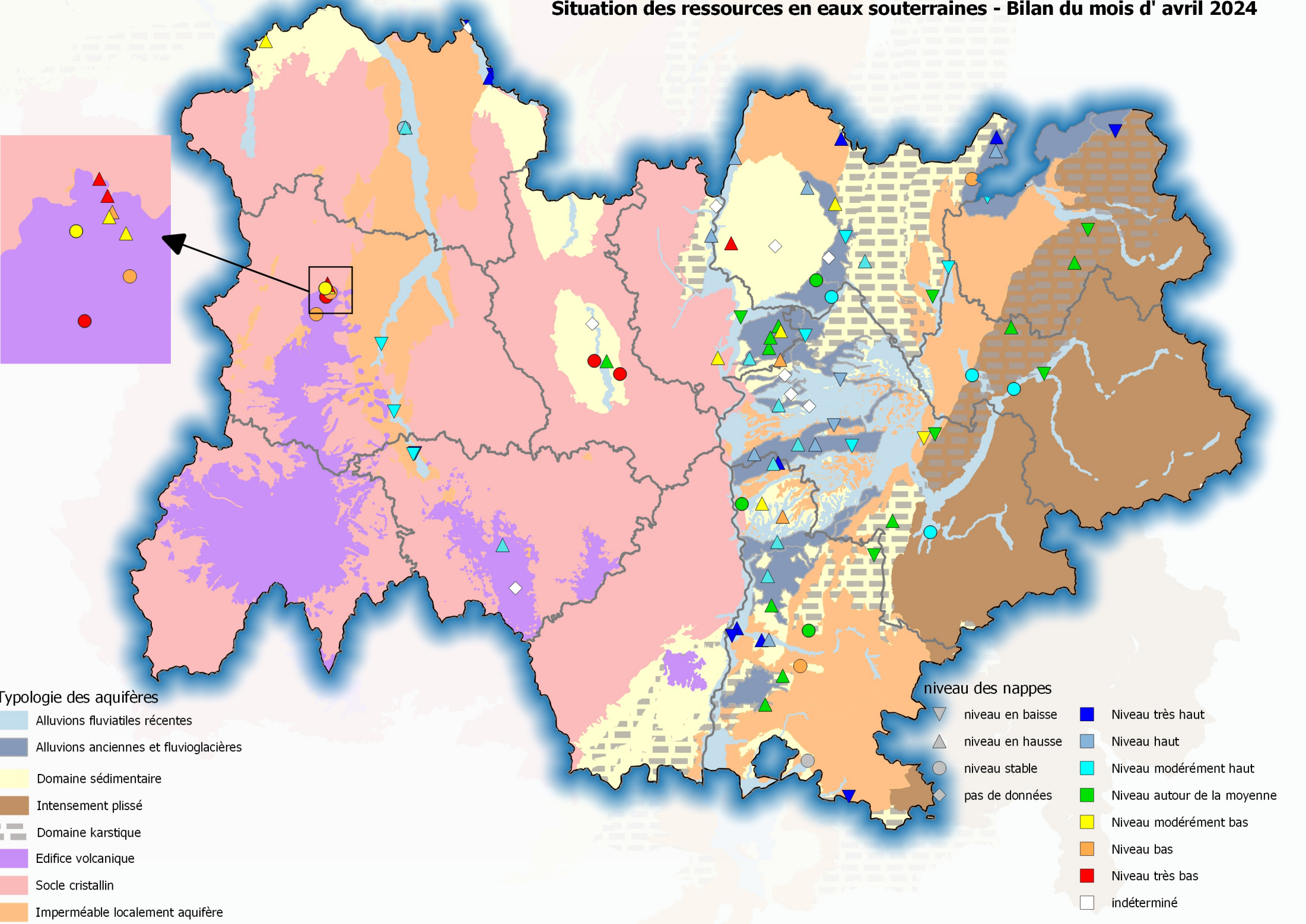


Typologie des aquifères

- Alluvions fluviales récentes
- Alluvions anciennes et fluvio-glacières
- Domaine sédimentaire
- Intensement plissé
- Domaine karstique
- Edifice volcanique
- Socle cristallin
- Imperméable localement aquifère

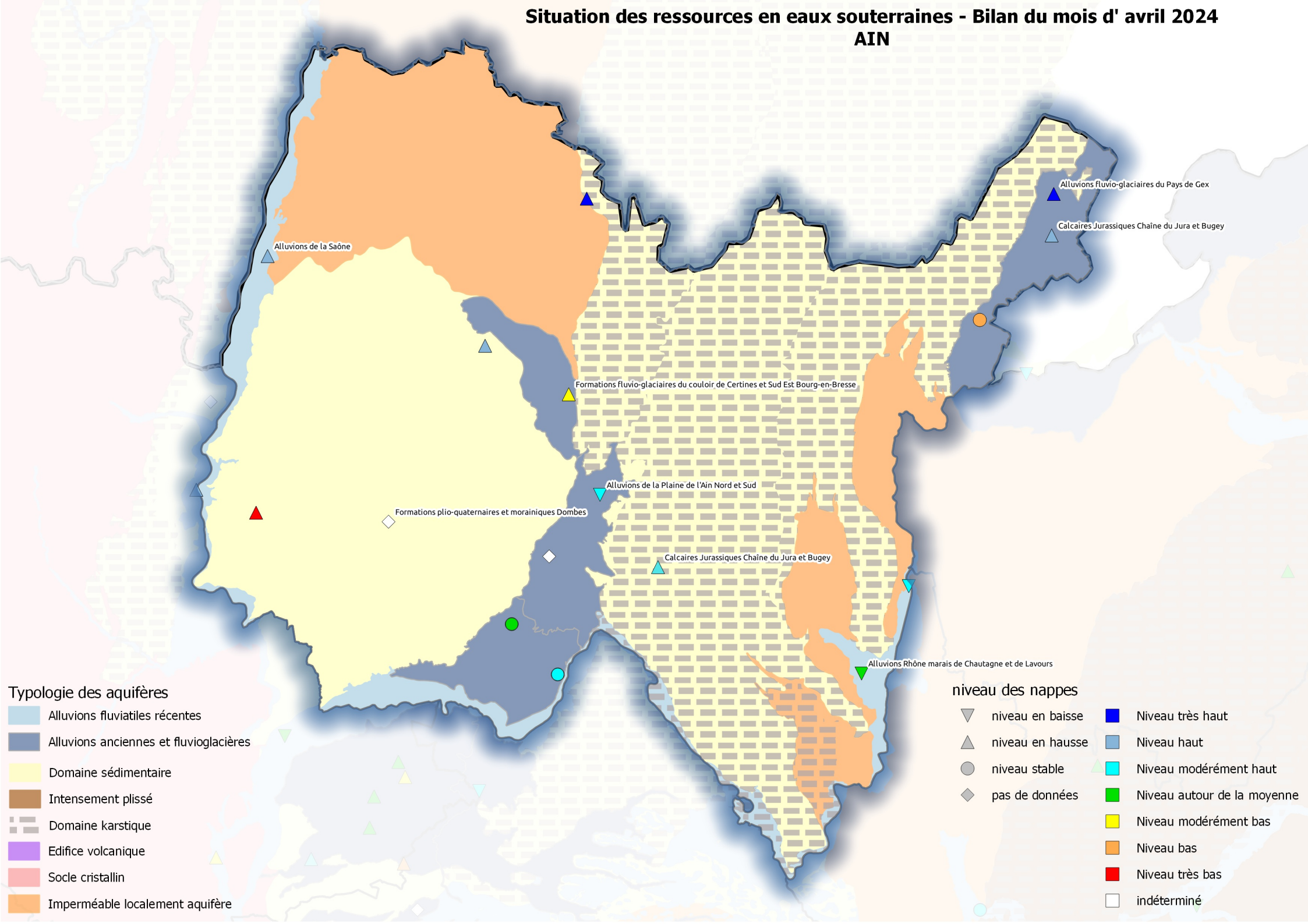
niveau des nappes

- niveau en baisse
- niveau en hausse
- niveau stable
- pas de données
- Niveau très haut
- Niveau haut
- Niveau modérément haut
- Niveau autour de la moyenne
- Niveau modérément bas
- Niveau bas
- Niveau très bas
- indéterminé



Situation des ressources en eaux souterraines - Bilan du mois d' avril 2024

AIN



Typologie des aquifères

- Alluvions fluviales récentes
- Alluvions anciennes et fluvioglacières
- Domaine sédimentaire
- Intensement plissé
- Domaine karstique
- Edifice volcanique
- Socle cristallin
- Imperméable localement aquifère

niveau des nappes

- niveau en baisse
- niveau en hausse
- niveau stable
- pas de données
- Niveau très haut
- Niveau haut
- Niveau modérément haut
- Niveau autour de la moyenne
- Niveau modérément bas
- Niveau bas
- Niveau très bas
- indéterminé

Alluvions de la Saône

Alluvions fluvioglacières du Pays de Gex

Calcaires Jurassiques Chaîne du Jura et Bugey

Formations fluvioglacières du couloir de Certines et Sud Est Bourg-en-Bresse

Alluvions de la Plaine de l'Ain Nord et Sud

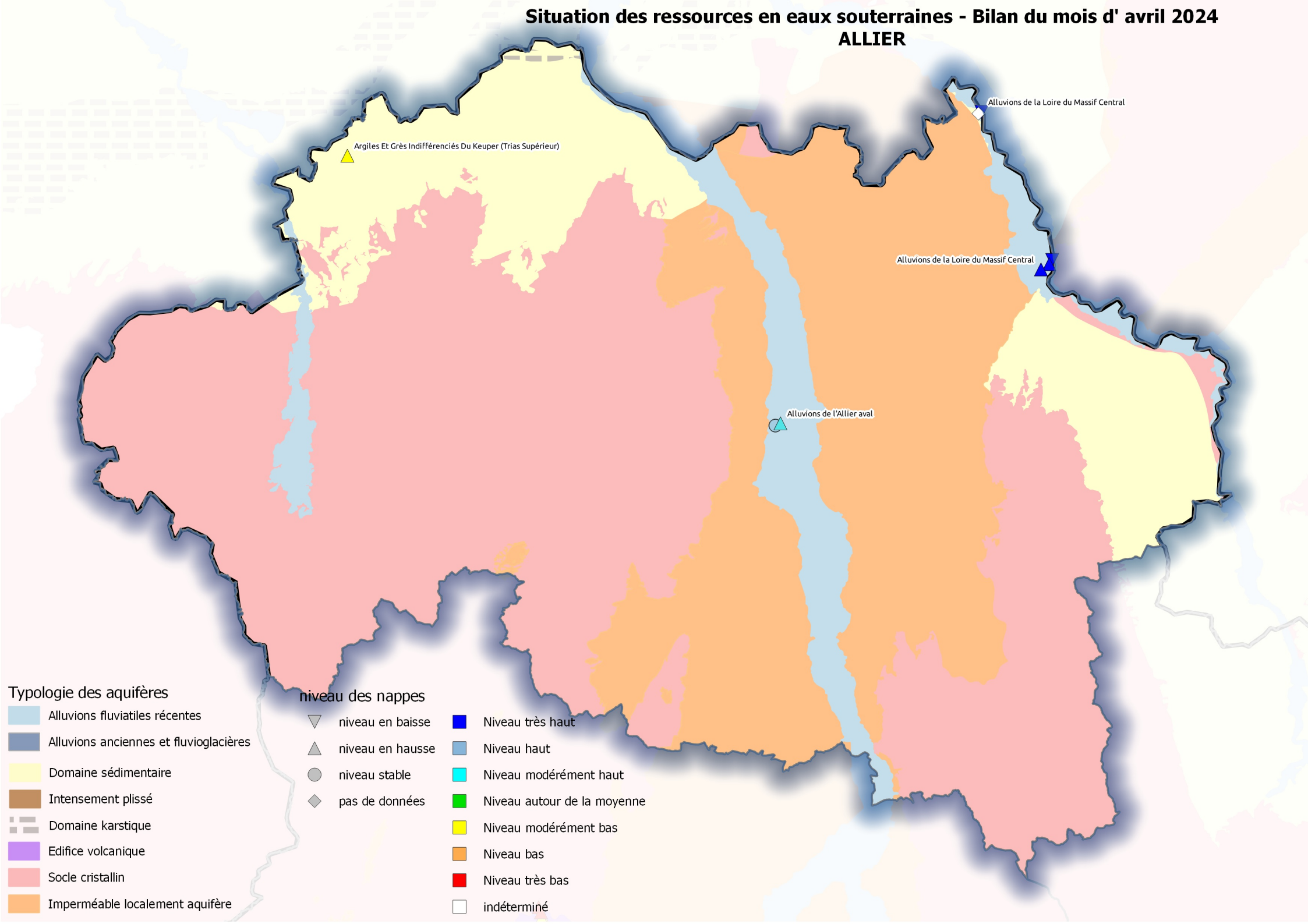
Formations plio-quaternaires et morainiques Dombes

Calcaires Jurassiques Chaîne du Jura et Bugey

Alluvions Rhône marais de Chautagne et de Lavours

Situation des ressources en eaux souterraines - Bilan du mois d' avril 2024

ALLIER



Typologie des aquifères

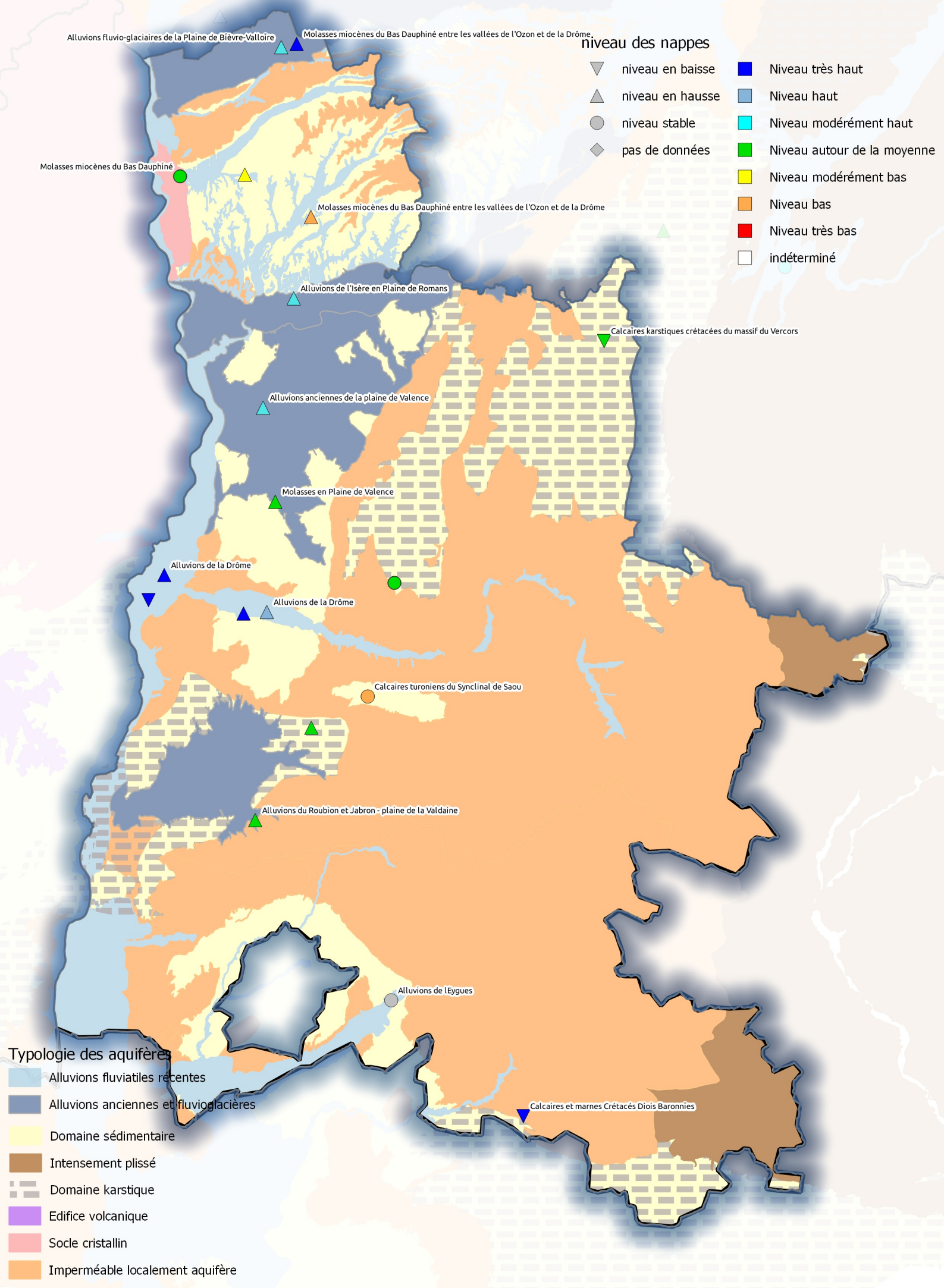
- Alluvions fluviatiles récentes
- Alluvions anciennes et fluvioglacières
- Domaine sédimentaire
- Intensement plissé
- Domaine karstique
- Edifice volcanique
- Socle cristallin
- Imperméable localement aquifère

niveau des nappes

- | | |
|---|---|
| niveau en baisse | Niveau très haut |
| niveau en hausse | Niveau haut |
| niveau stable | Niveau modérément haut |
| pas de données | Niveau autour de la moyenne |
| | Niveau modérément bas |
| | Niveau bas |
| | Niveau très bas |
| | indéterminé |

Situation des ressources en eaux souterraines - Bilan du mois d' avril 2024

DROME

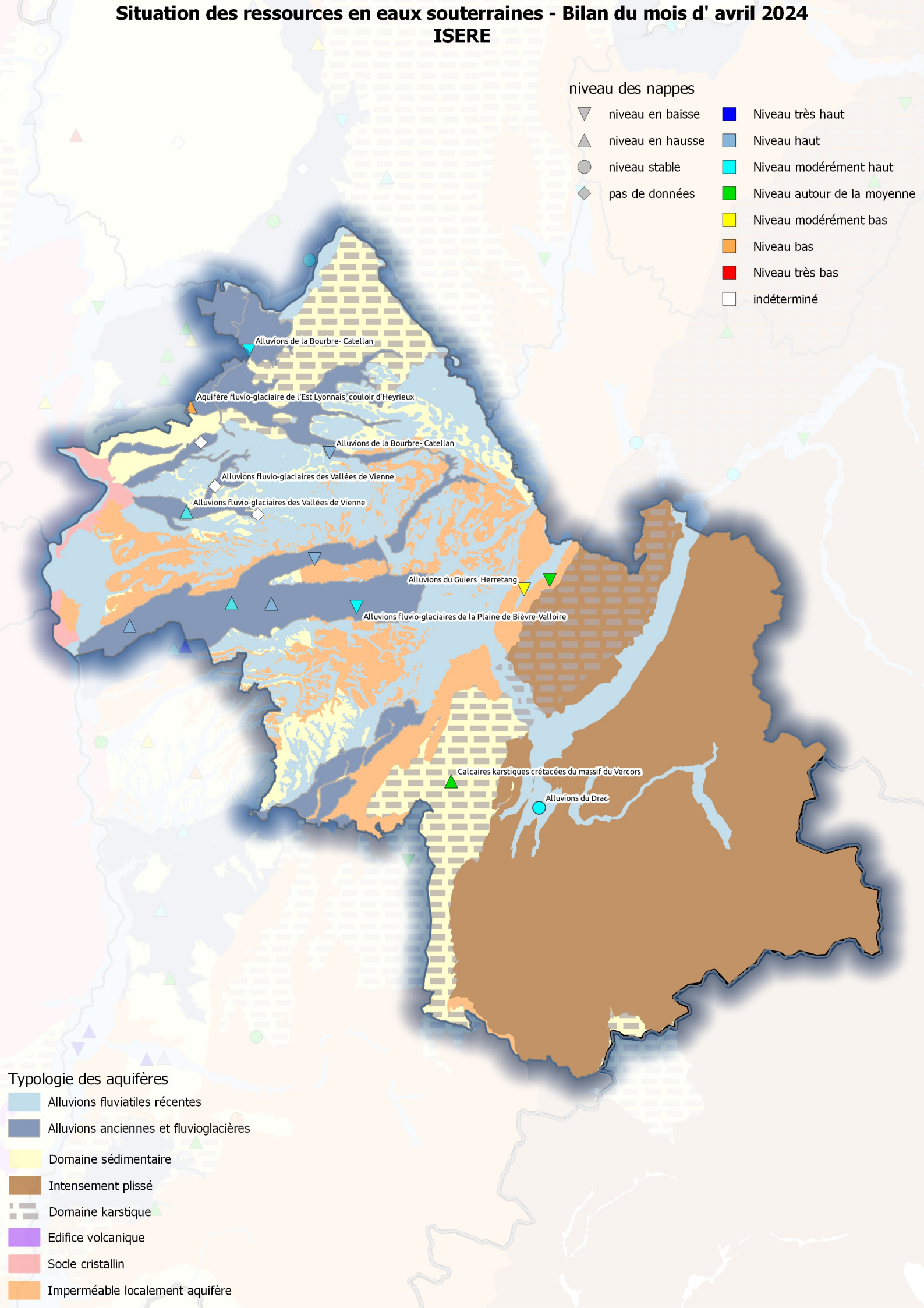


Situation des ressources en eaux souterraines - Bilan du mois d' avril 2024

ISERE

niveau des nappes

- | | | | |
|---|------------------|---|-----------------------------|
| ▽ | niveau en baisse | ■ | Niveau très haut |
| ▲ | niveau en hausse | ■ | Niveau haut |
| ● | niveau stable | ■ | Niveau modérément haut |
| ◇ | pas de données | ■ | Niveau autour de la moyenne |
| | | ■ | Niveau modérément bas |
| | | ■ | Niveau bas |
| | | ■ | Niveau très bas |
| | | □ | indéterminé |

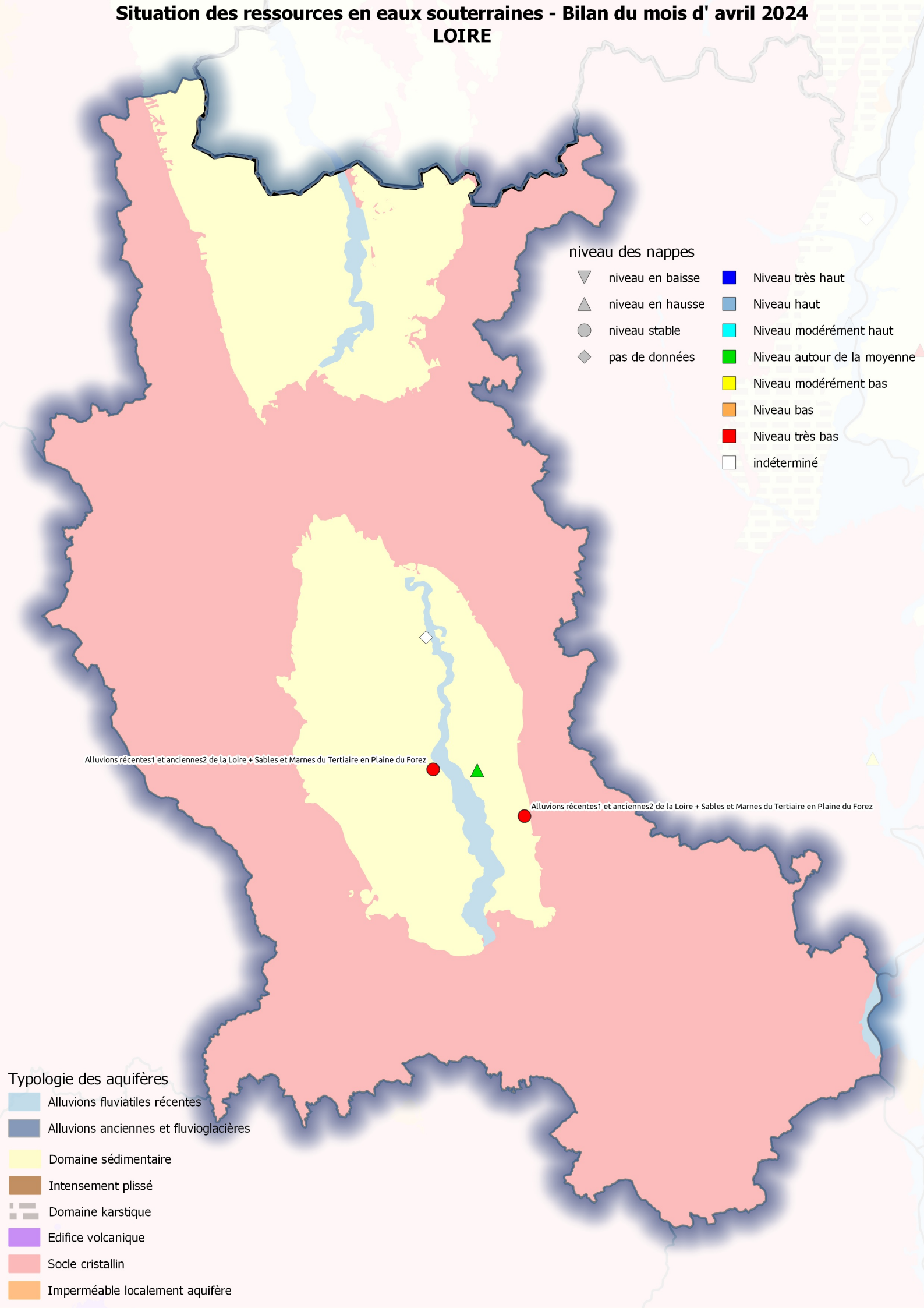


Typologie des aquifères

- Alluvions fluviales récentes
- Alluvions anciennes et fluvio-glaciaires
- Domaine sédimentaire
- Intensement plissé
- Domaine karstique
- Edifice volcanique
- Socle cristallin
- Imperméable localement aquifère

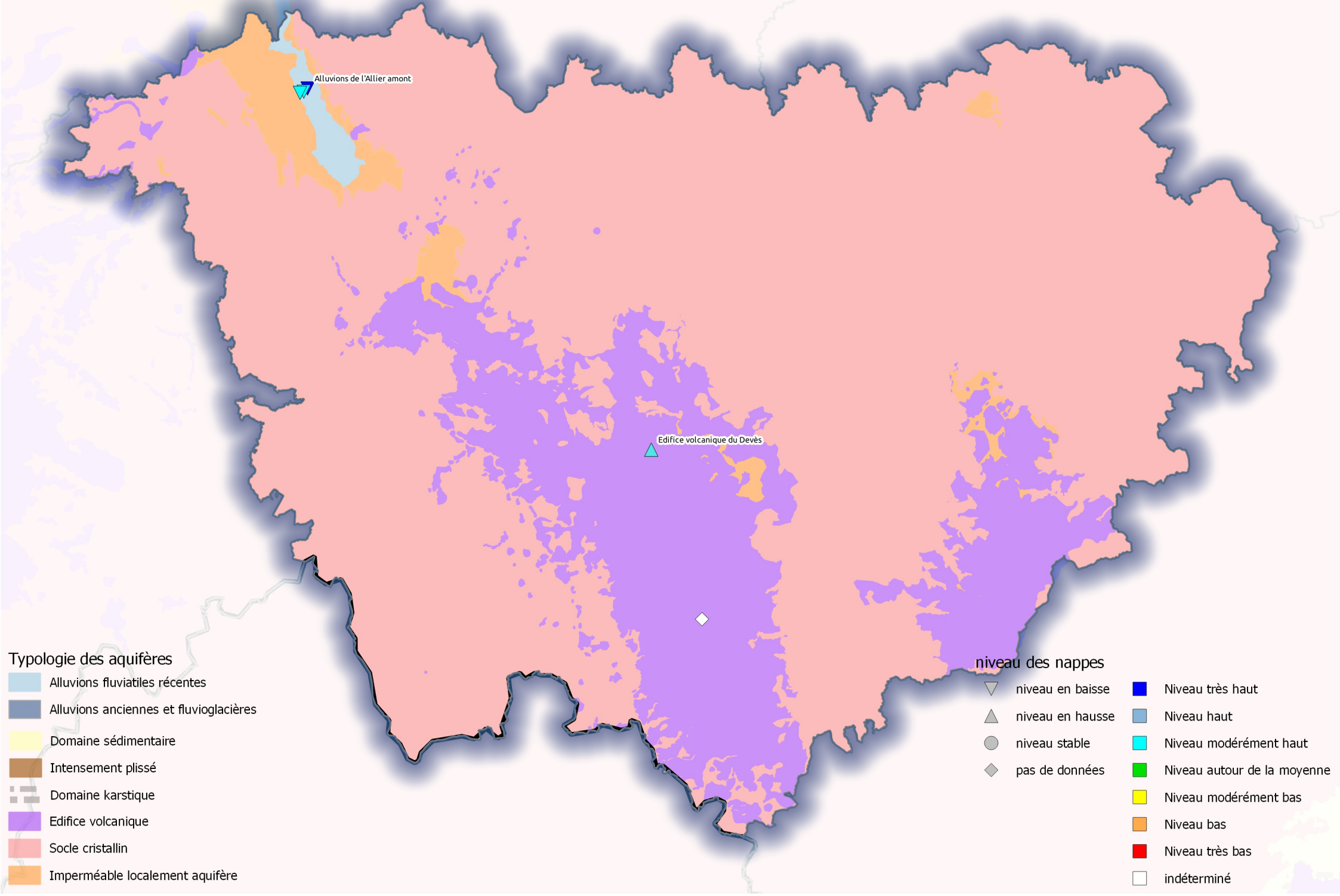
Situation des ressources en eaux souterraines - Bilan du mois d' avril 2024

LOIRE



Situation des ressources en eaux souterraines - Bilan du mois d' avril 2024

HAUTE-LOIRE



Situation des ressources en eaux souterraines - Bilan du mois d' avril 2024

PUY-DE-DOME

niveau des nappes

- | | | | |
|---|------------------|---|-----------------------------|
| ▼ | niveau en baisse | ■ | Niveau très haut |
| ▲ | niveau en hausse | ■ | Niveau haut |
| ● | niveau stable | ■ | Niveau modérément haut |
| ◆ | pas de données | ■ | Niveau autour de la moyenne |
| | | ■ | Niveau modérément bas |
| | | ■ | Niveau bas |
| | | ■ | Niveau très bas |
| | | □ | indéterminé |

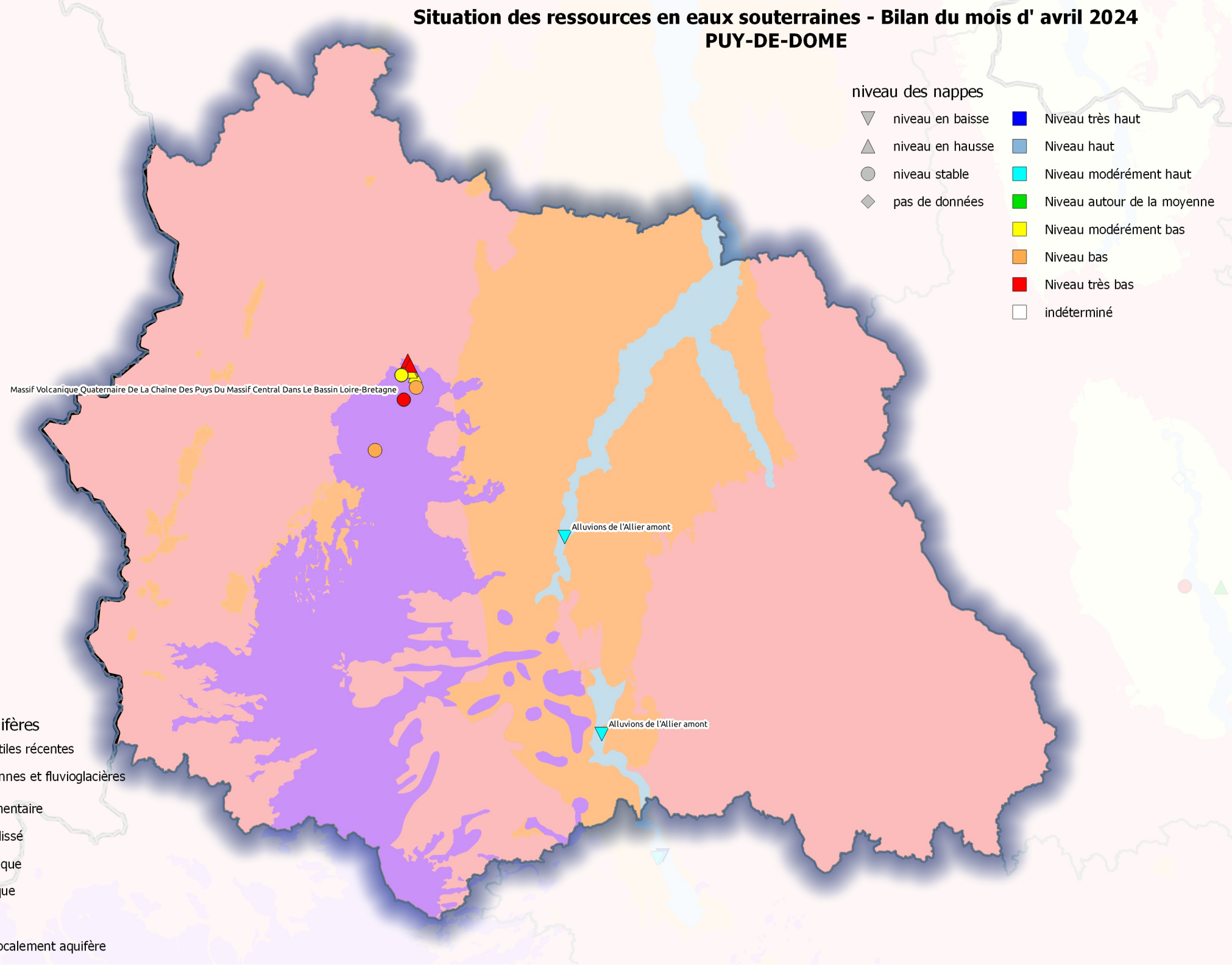
Massif Volcanique Quaternaire De La Chaîne Des Puy Du Massif Central Dans Le Bassin Loire-Bretagne

Alluvions de l'Allier amont

Alluvions de l'Allier amont

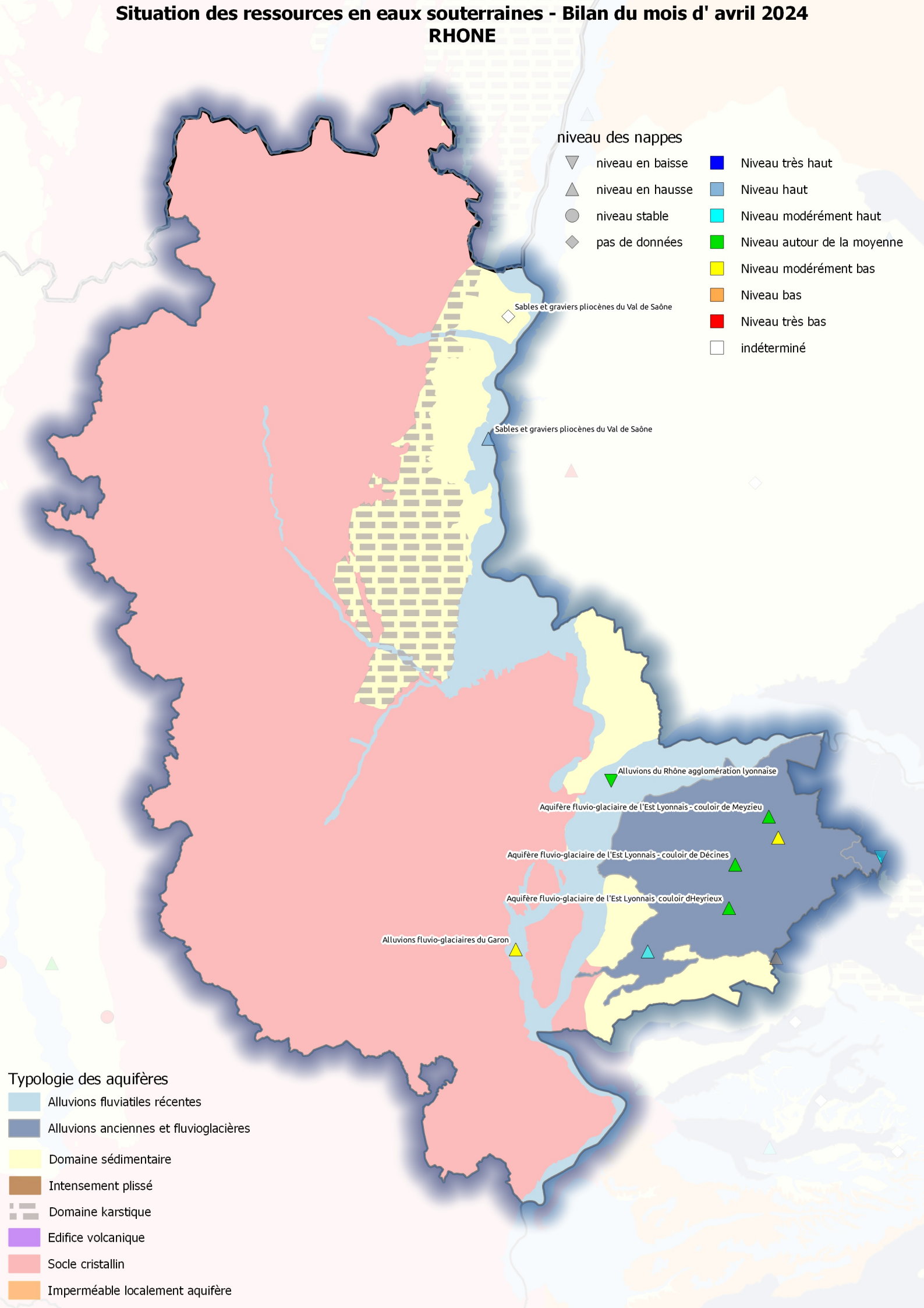
Typologie des aquifères

- Alluvions fluviatiles récentes
- Alluvions anciennes et fluvioglacières
- Domaine sédimentaire
- Intensement plissé
- Domaine karstique
- Edifice volcanique
- Socle cristallin
- Imperméable localement aquifère



Situation des ressources en eaux souterraines - Bilan du mois d' avril 2024

RHONE



niveau des nappes

- ▼ niveau en baisse
- ▲ niveau en hausse
- niveau stable
- ◇ pas de données
- Niveau très haut
- Niveau haut
- Niveau modérément haut
- Niveau autour de la moyenne
- Niveau modérément bas
- Niveau bas
- Niveau très bas
- indéterminé

Sables et graviers pliocènes du Val de Saône

Sables et graviers pliocènes du Val de Saône

Alluvions du Rhône agglomération Lyonnaise

Aquifère fluvio-glaciaire de l'Est Lyonnais - couloir de Meyzieu

Aquifère fluvio-glaciaire de l'Est Lyonnais - couloir de Décines

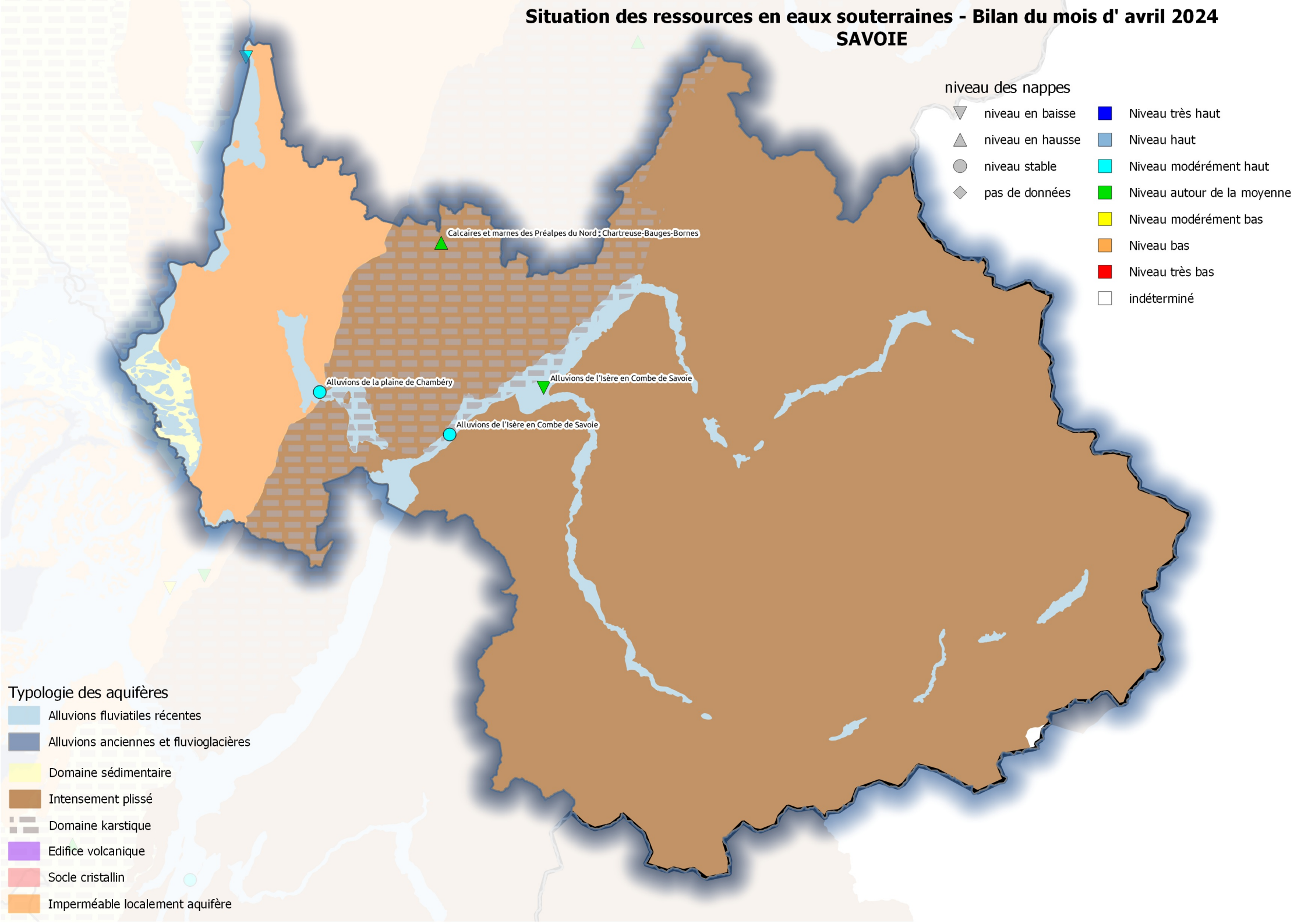
Aquifère fluvio-glaciaire de l'Est Lyonnais - couloir d'Heyrieux

Alluvions fluvio-glaciaires du Garon

Typologie des aquifères

- Alluvions fluviales récentes
- Alluvions anciennes et fluvioglacières
- Domaine sédimentaire
- Intensement plissé
- Domaine karstique
- Edifice volcanique
- Socle cristallin
- Imperméable localement aquifère

Situation des ressources en eaux souterraines - Bilan du mois d' avril 2024 SAVOIE



niveau des nappes

- | | | | |
|---|------------------|---|-----------------------------|
| ▼ | niveau en baisse | ■ | Niveau très haut |
| ▲ | niveau en hausse | ■ | Niveau haut |
| ● | niveau stable | ■ | Niveau modérément haut |
| ◆ | pas de données | ■ | Niveau autour de la moyenne |
| | | ■ | Niveau modérément bas |
| | | ■ | Niveau bas |
| | | ■ | Niveau très bas |
| | | □ | indéterminé |

Typologie des aquifères

- | | |
|---|--|
| ■ | Alluvions fluviatiles récentes |
| ■ | Alluvions anciennes et fluvioglacières |
| ■ | Domaine sédimentaire |
| ■ | Intensement plissé |
| ■ | Domaine karstique |
| ■ | Edifice volcanique |
| ■ | Socle cristallin |
| ■ | Imperméable localement aquifère |

Calcaires et marnes des Préalpes du Nord : Chartreuse-Bauges-Bornes

Alluvions de la plaine de Chambéry

Alluvions de l'Isère en Combe de Savoie

Alluvions de l'Isère en Combe de Savoie

Situation des ressources en eaux souterraines - Bilan du mois d' avril 2024

HAUTE-SAVOIE

