

**Site classé**  
Patrimoine  
national



## *Ancien château de la Roue*

*Puy-de-Dôme*

**Date de l'arrêté : 10 janvier 1946**

**Communes concernées : Saint-Anthème**

**Superficie : 9,45 ha**

Les origines du village de Saint-Anthème remontent au XIII<sup>e</sup> siècle lorsque le comte de la Roue fait construire un château fort qui domine la haute vallée de l'Ance du Nord. Il comprend une triple enceinte côté nord-est et une double enceinte côté sud-ouest. La tour carrée, le donjon, seule partie encore debout aujourd'hui, date du XIV<sup>e</sup> siècle et si elle est dite "Tour de Pierrefort", c'est en hommage à son dernier seigneur résident. Après les guerres de religion, vers 1591, les seigneurs abandonnent totalement le château pour se faire construire leur résidence à Saint-Anthème, quelques kilomètres en aval le long de l'Ance.

Le vieux donjon du château de la Roue trône aujourd'hui, isolé, dans un écrin de conifères, inscrit à l'inventaire des monuments historiques depuis 1996. On accède à ce site éloigné de toute habitation en traversant une forêt lumineuse de sorbiers en fruits à l'automne. La tour apparaît alors à travers les arbres couverts de lichens. Une fois

parvenu à son seuil, on savoure une vue panoramique voilée sur les Hautes Chaumes et la vallée de la Dore.

La végétation a envahi spontanément les restes de l'enceinte du château, l'épilobe, la cour. Les tapis de petites pervenches, typiques des ruines féodales, se déploient un peu partout.

Parmi les herbes spontanées hautes et les jeunes pousses d'arbres pionniers, des arbustes d'essences de jardins, se distinguent les restes d'un jardin privé du siècle dernier.

### **Type d'intérêt**

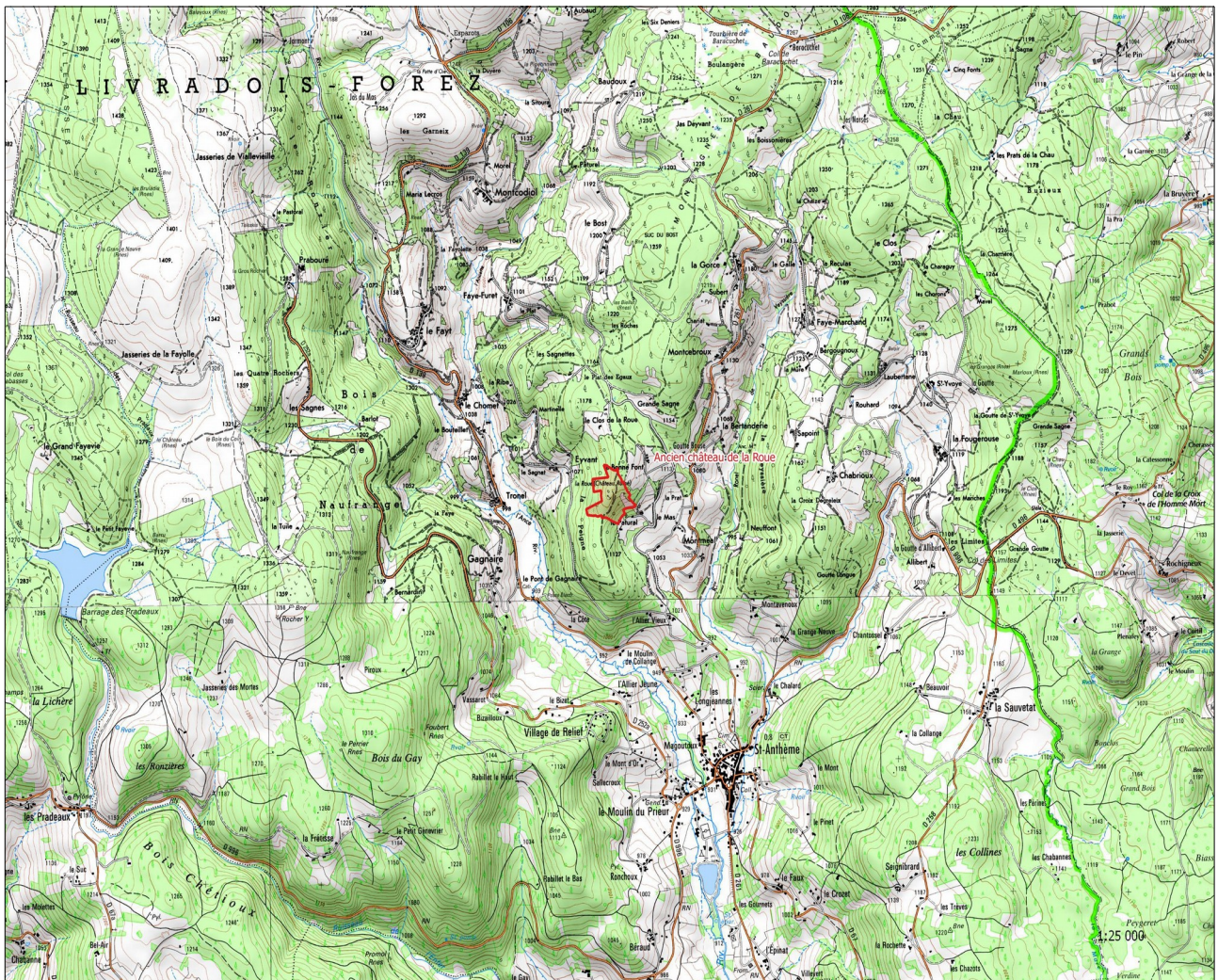
Pittoresque

### **Accès**

Libre

### **Tourisme**

# Carte du site



Mise à jour : DREAL 2016

