

28 septembre 2012

DREAL RA à Lyon



La robustesse des réseaux face aux crises Dans la gestion des déchets



Analyser les niveaux de perturbations et déclencher les réactions adaptées

- Un sinistre peut avoir de graves conséquences sur la pérennité d'une entreprise et dans certains cas, créer un véritable chaos.
 - Risque sérieux d'atteinte à la santé ou la sécurité des personnes,
 - Impact sérieux à l'environnement,
 - Destruction d'une partie du process et/ou des matières premières,
 - Inactivité de la totalité de l'exploitation...



Analyser les niveaux de perturbations et déclencher les réactions adaptées

- Cet « état de crise » étant inopiné et rapidement exponentiel, il est donc impératif d'agir rapidement et avec efficacité afin de limiter les impacts.
- La mise en place d'un **processus de gestion de crise** et l'établissement d'un **Plan de Continuité des Activités** deviennent une véritable stratégie de management (et commerciale) de l'entreprise.
- Ces outils de gestion doivent donner à l'entreprise des solutions humaines, organisationnelles et techniques en fonction des sinistres/scénarios rencontrés.



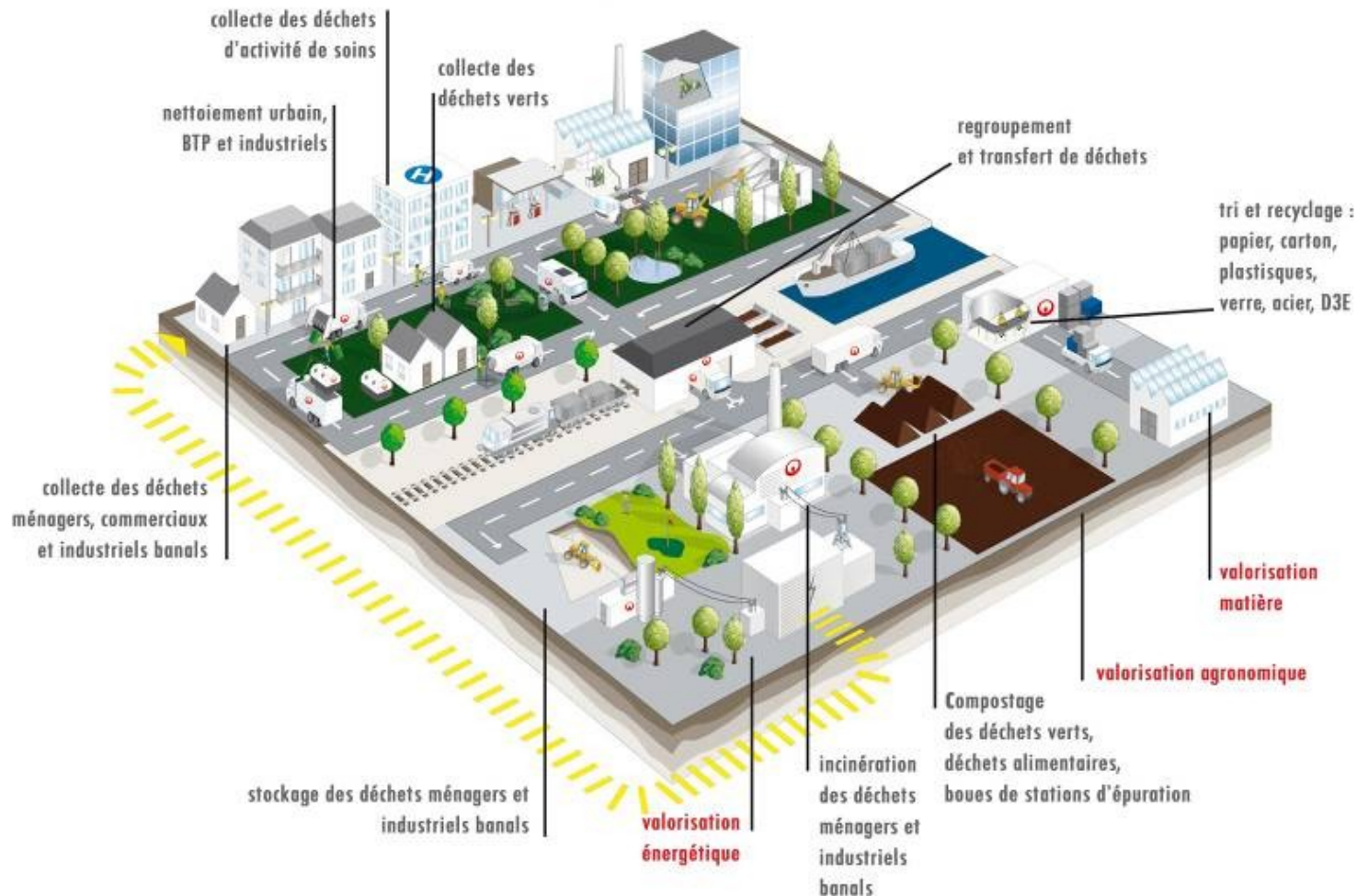


De la théorie à la pratique



Introduction et démarche d'un PCA

- La région **VEOLIA PROPLETE RHIN RHÔNE (VPRR)**, assure sur tout le territoire des régions administratives (Champagne Ardenne, Alsace, Lorraine, Bourgogne, Franche Comté, Rhône Alpes, Auvergne), pour le compte des collectivités locales et des industriels, des prestations de :

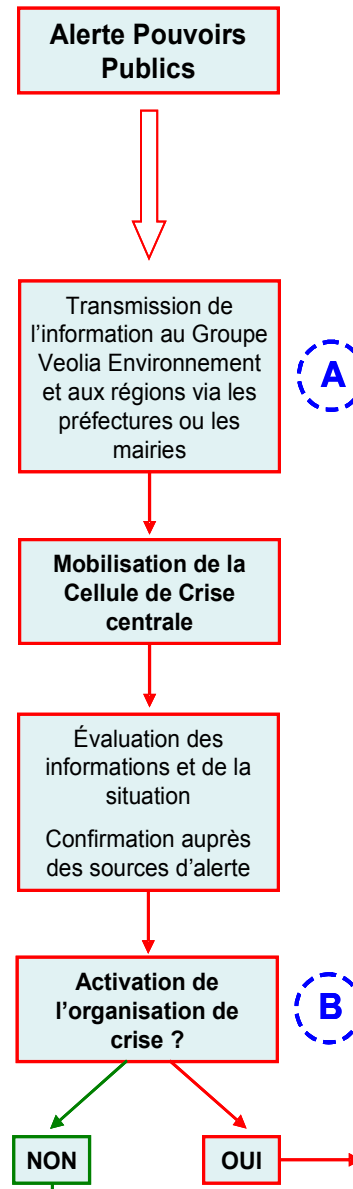


Missions essentielles dont il convient d'assurer la continuité

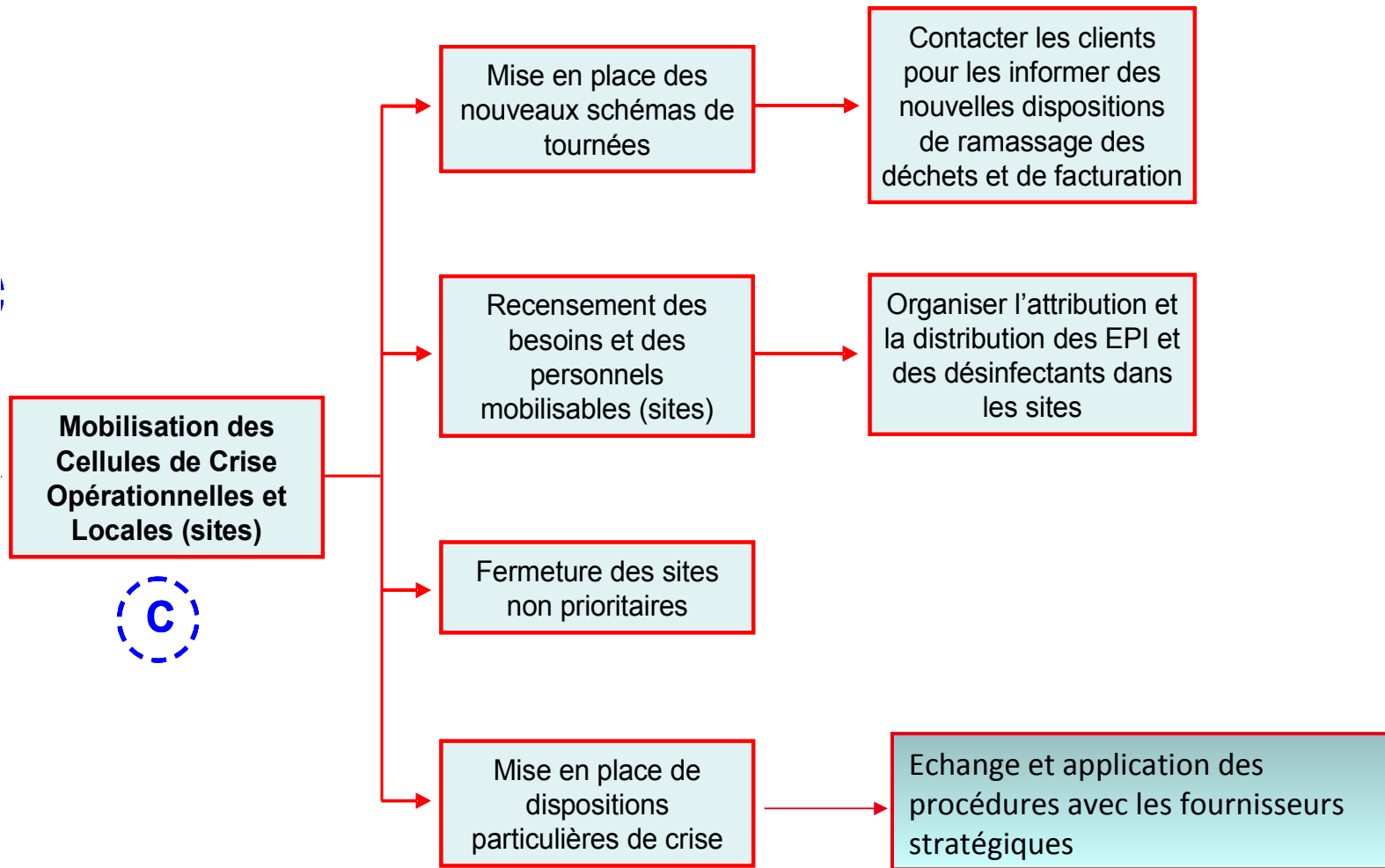
- Collectes prioritaires réalisées :
 - OM brutes en mélange (plus de collecte sélective séparée) ;
 - Déchets produits par les hôpitaux (DASRI et DAOM) ;
 - Déchets fermentescibles de la grande distribution ;
- Les autres collectes non prioritaires seront arrêtées à la demande de la Préfecture :
 - *La collecte des déchets industriels pourra être éventuellement poursuivie en fonction du taux de présence des chauffeurs déchets industriels et dans des cas spécifiques considérés comme tels par l'Administration*
 - *Les activités de tri et de compostage seront suspendues.*



Logigramme de crise « pandémie »



Activation de la cellule et du PCA



Vivre et sortir de cette crise

Analyse du déroulement
des opérations
Bilan humain et matériel
Retour d'expérience

Sortie de crise

D

**Gestion de l'activité
au quotidien**
Suivi des effectifs, des
collectes et des
exutoires
Suivi de la fourniture
des EPI, des
désinfectants, du
matériel



Les retours d'expériences

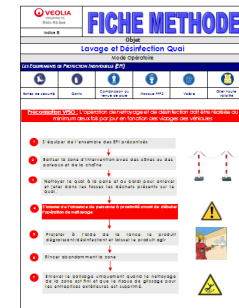
► Humaines

- Nécessité de mettre en situation
 - Voir les limites vis-à-vis des contraintes
 - 2 Exemples : Centre de tri / Usine d'incinération
- Nécessité de communiquer périodiquement
- Nécessité d'intégrer la famille de nos salariés dans l'organisation des PCA



► Organisationnelles

- Définir le RACI de chaque entité
 - Gérer l'absentéisme opérateurs et managers
 - Connaissance du delta de manœuvre pour chaque entité
- Contact régulier avec clients / autorités / fournisseurs / instances (IRP)



► Techniques

- Nécessité de prévenir, d'anticiper et de savoir agir
- PCA adaptable à différents scénarios (crue décennale, incendie majeur, grève, ...)
- Déclinaison de ces PCA (Plan neige, plan canicule, panne d'exploitation, ...)

