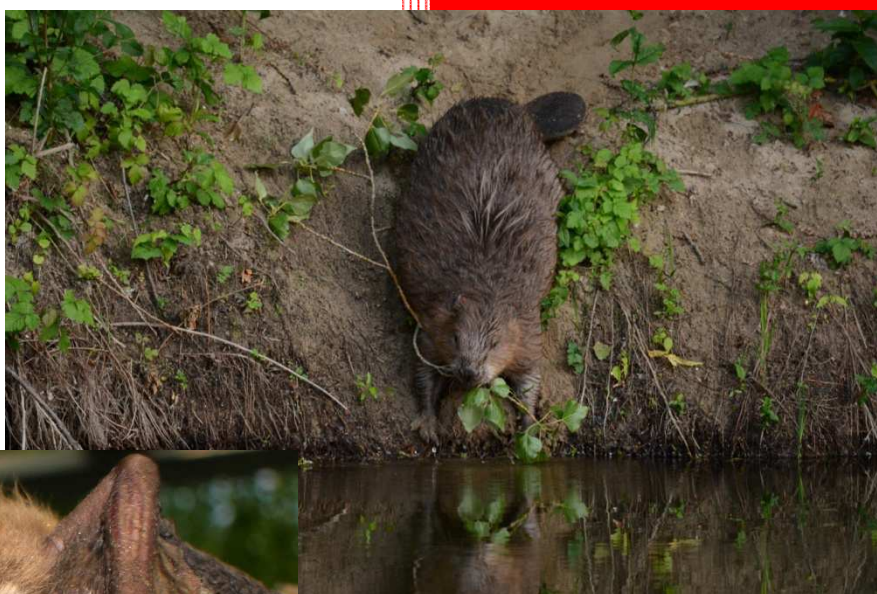


Liste rouge des mammifères sauvages d'Auvergne



Groupe Mammalogique d'Auvergne

11, rue du grand champ

63540 OPME

www.mammiferes.org

assogma@mammiferes.org

Chauve-Souris Auvergne

Place amouroux

63320 MONTAIGUT-LE-BLANC

www.chauve-souris-auvergne.fr

contact@chauve-souris-auvergne.fr



GMA

Groupe Mammalogique d'Auvergne



**CHAUVE-SOURIS
AUVERGNE**

Liste rouge des mammifères sauvages d'Auvergne

2015

Rédaction Coordination

Lilian GIRARD (Chauve-Souris Auvergne)

Damien PAGES (Groupe Mammalogique d'Auvergne)

Charles LEMARCHAND (Groupe Mammalogique d'Auvergne)

Relecture

Héloïse DURAND

Sabine BOURSANGE

Matthieu BERNARD



Citation recommandée : GIRARD L., LEMARCHAND C. & PAGES D. 2015, *Liste rouge des mammifères sauvages d'Auvergne*. Groupe Mammalogique d'Auvergne & Chauve-Souris Auvergne / DREAL Auvergne, 23p.

Illustrations soumises à autorisation : Charles LEMARCHAND - Rémy GRIGNON

Liste Rouge des mammifères sauvages d'Auvergne - 2015

Espèce (nom scientifique et vernaculaire - TAXREF V7)	Classement LR Auvergne 2015	Classement LR nationale 2009
Vison d'Europe (<i>Mustela lutreola</i>) Linnaeus, 1761	RE	CR
Rhinolophe euryale (<i>Rhinolophus euryale</i>)-Blasius, 1953	CR	NT
Grand Rhinolophe (<i>Rhinolophus ferrumequinum</i>)-Schreber, 1774	EN	NT
Murin de Bechstein (<i>Myotis bechsteini</i>)-Kuhl, 1817	EN	NT
Minioptère de Schreibers (<i>Miniopterus schreibersii</i>)-Kuhl, 1817	EN	VU
Molosse de Cestoni (<i>Tadarida teniotis</i>)-Rafinesque, 1814	EN	LC
Sérotine Bicolore (<i>Vespertilio murinus</i>)-Linnaeus, 1758	VU	DD
Sérotine de Nilsson (<i>Eptesicus nilssonii</i>)-Keyserling & Blasius, 1839	VU	LC
Pipistrelle de Nathusius (<i>Pipistrellus nathusii</i>)- Keyserling & Blasius, 1839	VU	NT
Barbastelle d'Europe (<i>Barbastella barbastellus</i>)-Schreber, 1774	VU	LC
Grand Murin (<i>Myotis myotis</i>)-Borkhausen, 1797	VU	LC
Murin à oreilles échanquées (<i>Myotis emarginatus</i>)-Geoffroy, 1806	VU	LC
Crossope aquatique (<i>Neomys fodiens</i>) Pennant, 1771	NT	LC
Putois d'Europe (<i>Mustela putorius</i>) Linnaeus, 1758	NT	LC
Campagnol amphibie (<i>Arvicola sapidus</i>) Miller, 1908	NT	NT
Lapin de garenne (<i>Oryctolagus cuniculus</i>) Linnaeus, 1758	NT	NT
Grande Noctule (<i>Nyctalus lasiopterus</i>)-Schreber, 1780	NT	DD
Noctule commune (<i>Nyctalus noctula</i>)-Schreber, 1774	NT	NT
Murin d'Alcathoe (<i>Myotis alcathoe</i>)-Helversen & Heller, 2001	NT	LC
Pipistrelle pygmée (<i>Pipistrellus pygmaeus</i>)-Leach, 1825	NT	LC
Hérisson d'Europe (<i>Erinaceus europaeus</i>) Linnaeus, 1758	LC	LC
Taupe d'Europe (<i>Talpa europea</i>) Linnaeus, 1758	LC	LC
Musaraigne couronnée (<i>Sorex coronatus</i>) Millet, 1828	LC	LC
Musaraigne pygmée (<i>Sorex minutus</i>) Linnaeus, 1766	LC	LC
Musaraigne carrelet (<i>Sorex araneus</i>) Linnaeus, 1758	LC	DD
Musaraigne musette (<i>Crocidura russula</i>) Hermann, 1780	LC	LC

Espèce (nom scientifique et vernaculaire - TAXREF V7)	Classement LR Auvergne 2015	Classement LR nationale 2009
Renard roux (<i>Vulpes vulpes</i>) Linnaeus, 1758	LC	LC
Hermine (<i>Mustela erminea</i>) Linnaeus, 1758	LC	LC
Belette d'Europe (<i>Mustela nivalis</i>) Linnaeus, 1766	LC	LC
Martre des pins (<i>Martes martes</i>) Linnaeus, 1758	LC	LC
Fouine (<i>Martes foina</i>) Erxleben, 1777	LC	LC
Blaireau d'Eurasie (<i>Meles meles</i>) Linnaeus, 1758	LC	LC
Loutre d'Europe (<i>Lutra lutra</i>) Linnaeus, 1758	LC	LC
Genette commune (<i>Genetta genetta</i>) Linnaeus, 1758	LC	LC
Chat forestier (<i>Felis silvestris</i>) Schreber, 1775	LC	LC
Ecureuil roux (<i>Sciurus vulgaris</i>) Linnaeus, 1758	LC	LC
Castor d'Eurasie (<i>Castor fiber</i>) Linnaeus, 1758	LC	LC
Campagnol roussâtre (<i>Clethrionomys (Myodes) glareolus</i>) Schreber, 1780	LC	LC
Campagnol terrestre (<i>Arvicola (terrestris) sherman</i>) Linnaeus, 1758	LC	DD
Campagnol des champs (<i>Microtus arvalis</i>) Pallas, 1778	LC	LC
Campagnol agreste (<i>Microtus agrestis</i>) Linnaeus, 1761	LC	LC
Mulot sylvestre (<i>Apodemus sylvaticus</i>) Linnaeus, 1758	LC	LC
Mulot à collier (<i>Apodemus flavicollis</i>) Melchior, 1834	LC	LC
Rat gris ou Surmulot (<i>Rattus norvegicus</i>) Berkenhout, 1769	LC	LC
Rat noir (<i>Rattus rattus</i>) Linnaeus, 1758	LC	LC
Souris domestique (<i>Mus musculus</i>) Linnaeus, 1758	LC	LC
Loir gris (<i>Glis glis</i>) Linnaeus, 1766	LC	LC
Lérot (<i>Eliomys quercinus</i>) Linnaeus, 1766	LC	LC
Sanglier (<i>Sus scrofa</i>) Linnaeus, 1758	LC	LC
Cerf élaphe (<i>Cervus elaphus</i>) Linnaeus, 1758	LC	LC
Chevreuil (<i>Capreolus capreolus</i>) Linnaeus, 1758	LC	LC
Lièvre d'Europe (<i>Lepus europaeus</i>) Pallas, 1778	LC	LC
Petit Rhinolophe (<i>Rhinolophus hipposideros</i>)-Bechstein, 1800	LC	LC
Murin de Daubenton (<i>Myotis daubentonii</i>)-Kuhl, 1817	LC	LC
Murin de Natterer (<i>Myotis nattereri</i>)-Kuhl, 1817	LC	LC
Murin à moustaches (<i>Myotis mystacinus</i>)-Kuhl, 1817	LC	LC

Espèce (nom scientifique et vernaculaire - TAXREF V7)	Classement LR Auvergne 2015	Classement LR nationale 2009
Murin de Brandt (<i>Myotis brandtii</i>)-Eversmann, 1845	LC	LC
Noctule de Leisler (<i>Nyctalus leisleri</i>)-Kuhl, 1817	LC	NT
Sérotine commune (<i>Eptesicus serotinus</i>)-Schreber, 1774	LC	LC
Pipistrelle commune (<i>Pipistrellus pipistrellus</i>)-Schreber, 1774	LC	LC
Pipistrelle de Kühl (<i>Pipistrellus kuhlii</i>)-Kuhl, 1817	LC	LC
Vespère de Savi (<i>Hypsugo savii</i>)-Bonaparte, 1837	LC	LC
Oreillard roux (<i>Plecotus auritus</i>)-Linnaeus, 1758	LC	LC
Oreillard gris (<i>Plecotus austriacus</i>)-Fischer, 1829	LC	LC
Muscardin (<i>Muscardinus avellanarius</i>) Linnaeus, 1758	DD	LC
Musaraigne bicolore ou crocidure leucode (<i>Crocidura leucodon</i>) Hermann, 1780	DD	LC
Musaraigne (ou crocidure) des jardins (<i>Crocidura suaveolens</i>) Pallas, 1811	DD	NT
Crossope de Miller (<i>Neomys anomalus</i>) Cabrera, 1907	DD	LC
Campagnol souterrain (<i>Pitymys (=Microtus) subterraneus</i>) de Sélys- Longchamps, 1836	DD	LC
Campagnol de Gerbe (<i>Pitymys (=Microtus) gerbei (=pyrenaicus)</i>) Gerbe, 1879	DD	LC
Campagnol des neiges (<i>Chionomys nivalis</i>) Martins, 1842	DD	LC
Rat des moissons (<i>Micromys minutus</i>) Pallas, 1771	DD	LC

Liste de priorité de Conservation et de connaissances

Espèces (Chiroptères)		Priorités de conservation		Priorités de connaissances	
Nom vernaculaire	Nom scientifique	Note	Enjeu	Niveau	Enjeu
Campagnol amphibie	<i>Arvicola sapidus</i>	6,8	Très fort	1	Prioritaire
Lynx boréal	<i>Lynx lynx</i>	6,3	Très fort	2	Important
Minioptère de Schreibers	<i>Miniopterus schreibersii</i>	6	Très fort	2	Importante
Murin de Bechstein	<i>Myotis bechsteinii</i>	6	Très fort	1	Prioritaire
Murin d'Alcathoe	<i>Myotis alcathoe</i>	5,2	Fort	1	Prioritaire
Rhinolophe euryale	<i>Rhinolophus euryale</i>	4,8	Fort	1	Prioritaire
Loutre d'Eurasie	<i>Lutra lutra</i>	4,8	Fort	1	Prioritaire
Campagnol des neiges	<i>Chionomys nivalis</i>	4,8	Fort	1	Prioritaire
Crociture des jardins	<i>Crocidura suaveolens</i>	4,8	Fort	1	Prioritaire
Putois d'Europe	<i>Mustela putorius</i>	4,8	Fort	1	Prioritaire
Grand Murin	<i>Myotis myotis</i>	4,6	Fort	2	Importante
Loup gris	<i>Canis lupus</i>	4,5	Fort	1	Prioritaire
Muscardin	<i>Muscardinus avellanarius</i>	4,5	Fort	1	Prioritaire
Molosse de Cestoni	<i>Tadarida teniotis</i>	4,4	Fort	1	Prioritaire
Chat forestier	<i>Felis silvestris</i>	4,3	Fort	1	Prioritaire
Crossope aquatique	<i>Neomys fodiens</i>	4	Fort	1	Prioritaire
Crossope de Miller	<i>Neomys anomalus</i>	4	Fort	1	Prioritaire
Grand Rhinolophe	<i>Rhinolophus ferrumequinum</i>	4	Fort	2	Importante
Murin de Brandt	<i>Myotis brandtii</i>	3,8	Modéré	2	Importante
Murin de Natterer	<i>Myotis nattereri</i>	3,8	Modéré	1	Prioritaire
Oreillard roux	<i>Plecotus auritus</i>	3,8	Modéré	2	Importante
Lapin de garenne	<i>Oryctolagus cuniculus</i>	3,8	Modéré	2	Important
Crociture leucode	<i>Crocidura leucodon</i>	3,8	Modéré	1	Prioritaire
Musaraigne couronnée	<i>Sorex coronatus</i>	3,8	Modéré	1	Prioritaire
Musaraigne pygmée	<i>Sorex minutus</i>	3,8	Modéré	1	Prioritaire
Musaraigne carrelet	<i>Sorex araneus</i>	3,8	Modéré	1	Prioritaire
Bouquetin des Alpes	<i>Capra ibex</i>	3,8	Sans (introduite)	3	Utile
Murin à oreilles échancrées	<i>Myotis emarginatus</i>	3,4	Modéré	2	Importante
Grande Noctule	<i>Nyctalus lasiopterus</i>	3,6	Modéré	1	Prioritaire
Noctule commune	<i>Nyctalus noctula</i>	3,6	Modéré	2	Importante
Pipistrelle de Nathusius	<i>Pipistrellus nathusii</i>	3,6	Modéré	2	Importante
Genette commune	<i>Genetta genetta</i>	3,5	Modéré	1	Prioritaire
Barbastelle d'Europe	<i>Barbastella barbastellus</i>	3,4	Modéré	2	Importante
Sérotine de Nilsson	<i>Eptesicus nilssonii</i>	3,4	Modéré	1	Prioritaire

Espèces (Chiroptères)		Priorités de conservation		Priorités de connaissances	
Nom vernaculaire	Nom scientifique	Note	Enjeu	Niveau	Enjeu
Petit Murin	<i>Myotis blythii</i>	3,4	Modéré	2	Importante
Noctule de Leisler	<i>Nyctalus leisleri</i>	3,4	Modéré	2	Importante
Petit Rhinolophe	<i>Rhinolophus hipposideros</i>	3,2	Modéré	2	Importante
Sérotine bicolore	<i>Vespertilio murinus</i>	3,4	Modéré	1	Prioritaire
Hérisson d'Europe	<i>Erinaceus europaeus</i>	3,3	Modéré	2	Important
Lièvre d'Europe	<i>Lepus europaeus</i>	3,3	Modéré	2	Important
Vespère de Savi	<i>Hypsugo savii</i>	3	Modéré	2	Importante
Murin à moustaches	<i>Myotis mystacinus</i>	3	Modéré	2	Importante
Pipistrelle pygmée	<i>Pipistrellus pygmaeus</i>	3	Modéré	2	Importante
Castor d'Eurasie	<i>Castor fiber</i>	3	Modéré	1	Prioritaire
Crocidure musette	<i>Crocidura russula</i>	2,8	Modéré	1	Prioritaire
Oreillard gris	<i>Plecotus austriacus</i>	2,8	Modéré	2	Importante
Mouflon de Corse	<i>Ovis gmelini musimon</i>	2,8	Sans (introduite)	3	Utile
Rat musqué	<i>Ondatra zibethicus</i>	2,8	Sans (introduite)	3	Utile
Rat des moissons	<i>Micromys minutus</i>	2,3	Modéré	1	Prioritaire
Loir gris	<i>Glis glis</i>	2,3	Modéré	3	Utile
Lérot	<i>Eliomys quercinus</i>	2,3	Modéré	3	Utile
Sérotine commune	<i>Eptesicus serotinus</i>	2	Modéré	2	Importante
Murin de Daubenton	<i>Myotis daubentonii</i>	2	Modéré	2	Importante
Campagnol terrestre	<i>Arvicola (terrestris) sherman</i>	1,8	Faible	2	Important
Campagnol souterrain	<i>Microtus subterraneus</i>	1,8	Faible	1	Prioritaire
Campagnol de Gerbe	<i>Microtus gerbei (pyrenaicus)</i>	1,8	Faible	1	Prioritaire
Campagnol des champs	<i>Microtus arvalis</i>	1,8	Faible	3	Utile
Campagnol agreste	<i>Microtus arvalis</i>	1,8	Faible	3	Utile
Campagnol roussâtre	<i>Clethrionomys glareolus</i>	1,8	Faible	3	Utile
Mulot sylvestre	<i>Apodemus sylvaticus</i>	1,8	Faible	3	Utile
Mulot à collier	<i>Apodemus flavicollis</i>	1,8	Faible	3	Utile
Rat gris ou Surmulot	<i>Rattus norvegicus</i>	1,8	Faible	3	Utile
Rat noir	<i>Rattus rattus</i>	1,8	Faible	3	Utile
Souris domestique	<i>Mus musculus</i>	1,8	Faible	3	Utile
Ecureuil roux	<i>Sciurus vulgaris</i>	1,8	Faible	2	Important
Fouine	<i>Martes foina</i>	1,8	Faible	3	Utile
Blaireau d'Eurasie	<i>Meles meles</i>	1,8	Faible	2	Important
Hermine	<i>Mustela erminea</i>	1,8	Faible	3	Utile
Belette d'Europe	<i>Mustela nivalis</i>	1,8	Faible	3	Utile
Martre des pins	<i>Martes martes</i>	1,8	Faible	3	Utile
Daim européen	<i>Dama dama</i>	1,8	Sans (introduite)	3	Utile
Chamois des Alpes	<i>Rupicapra rupicapra</i>	1,8	Sans (introduite)	2	Important
Taupe d'Europe	<i>Talpa europea</i>	1,8	Faible	3	Utile

Espèces (Chiroptères)		Priorités de conservation		Priorités de connaissances	
Nom vernaculaire	Nom scientifique	Note	Enjeu	Niveau	Enjeu
Pipistrelle de Kühl	<i>Pipistrellus kuhlii</i>	1	Faible	3	Utile
Pipistrelle commune	<i>Pipistrellus pipistrellus</i>	1	Faible	3	Utile
Renard roux	<i>Vulpes vulpes</i>	0,8	Faible	3	Utile
Sanglier	<i>Sus scrofa</i>	0,8	Faible	3	Utile
Cerf élaphe	<i>Cervus elaphus</i>	0,8	Faible	3	Utile
Chevreuil	<i>Capreolus capreolus</i>	0,8	Faible	3	Utile
Ragondin	<i>Myocastor coypus</i>	0,8	Sans (introduite)	3	Utile
Vison d'Amérique	<i>Neovison vison</i>	0,8	Sans (introduite)	1	Prioritaire
Raton laveur	<i>Procyon lotor</i>	0,8	Sans (introduite)	1	Prioritaire
Chien viverrin	<i>Nyctereutes procyonoides</i>	0,8	Sans (introduite)	2	Important
Marmotte des Alpes	<i>Marmota marmota</i>	0,8	Sans (introduite)	3	Utile
Murin spA	<i>Myotis spA</i>	Non hiérarchisé		1	Prioritaire