

## Construction de logements

Résultats à fin juin 2014 (Région Auvergne)

Juillet 2014

	Flux du mois	3 derniers mois		12 derniers mois		
	créations	créations	variation	créations	créations	variation
	juin 2014		% (1)	juillet 2012 à juin 2013	juillet 2013 à juin 2014	% (2)
<b>LOGEMENTS AUTORISÉS</b>	<b>406</b>	<b>1 064</b>	<b>-10,4%</b>	<b>7 170</b>	<b>5 564</b>	<b>-22,4%</b>
Logements ordinaires	404	1 040	-10,6%	6 820	5 297	-22,3%
dont Individuel pur	269	729	9,0%	4 103	3 092	-24,6%
Individuel groupé	34	104	14,3%	635	470	-26,0%
Total individuel	303	833	9,6%	4 738	3 562	-24,8%
Collectif	101	207	-48,6%	2 082	1 735	-16,7%
Logements en résidence*	2	24	0,0%	350	267	-23,7%
<b>LOGEMENTS COMMENCÉS</b>	<b>526</b>	<b>1 101</b>	<b>-38,0%</b>	<b>5 722</b>	<b>4 786</b>	<b>-16,4%</b>
Logements ordinaires	376	934	-41,8%	5 408	4 521	-16,4%
dont Individuel pur	214	639	-30,5%	3 366	2 730	-18,9%
Individuel groupé	12	41	-73,0%	555	341	-38,6%
Total individuel	226	680	-36,5%	3 921	3 071	-21,7%
Collectif	150	254	-52,4%	1 487	1 450	-2,5%
Logements en résidence*	150	167	-1,8%	314	265	-15,6%

(1) (avril 2014 à juin 2014) / (avril 2013 à juin 2013)

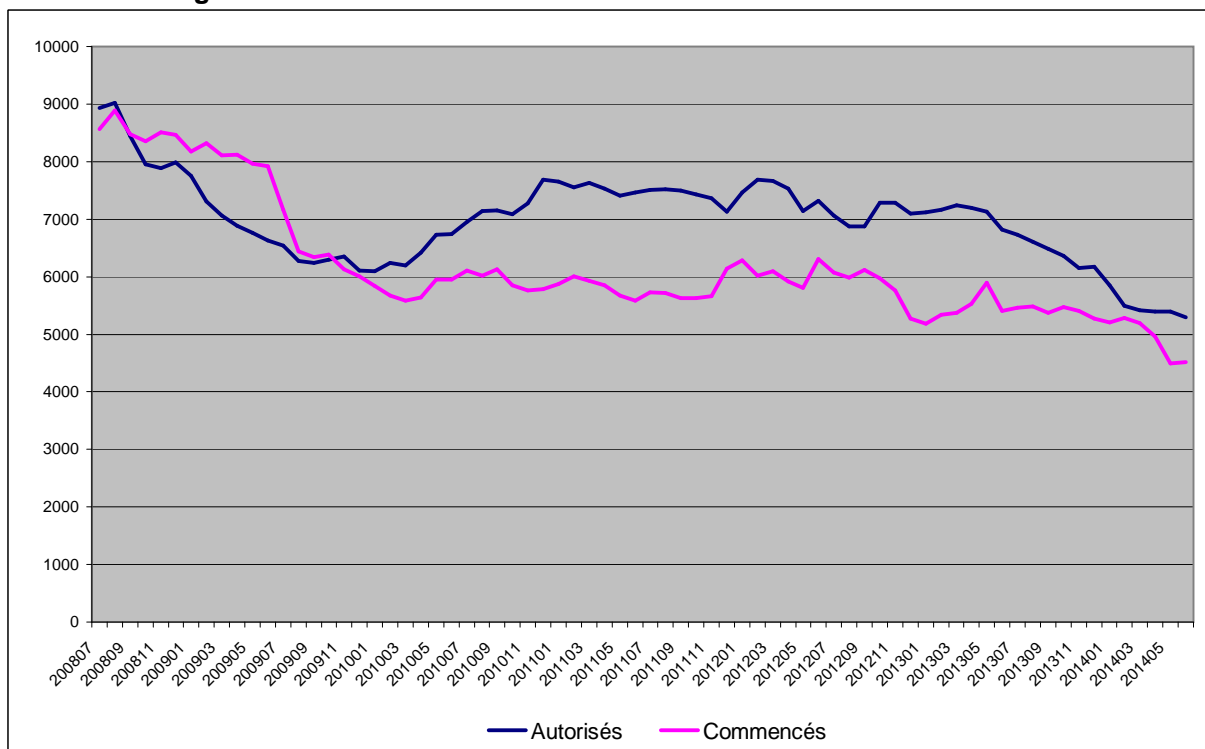
(2) (juillet 2013 à juin 2014) / (juillet 2012 à juin 2013)

Unité : logement

~ : non significatif

Source: Sit@del2

### Nombre de logements ordinaires cumulés sur 12 mois



Source: Sit@del2, unité logements

\* Logements en résidence (résidence pour personnes âgées, pour étudiants, pour touristes, etc...) se caractérisent par la fourniture de services individualisés (de loisirs, de restauration, de soins ou autres) en sus du gîte.



# LES LOGEMENTS AUTORISÉS ET COMMENCÉS

	Flux du mois		3 derniers mois		12 derniers mois		
	créations		créations	variation	créations	créations	variation
	juin 2014	juin 2014	juin 2014	% (1)	juillet 2012 à juin 2013	juillet 2013 à juin 2014	% (2)
<b>ALLIER</b>							
<b>total logements autorisés</b>	<b>70</b>	<b>172</b>	<b>12,4%</b>		<b>1 287</b>	<b>838</b>	<b>-34,9%</b>
Logements ordinaires	70	172	12,4%		1 286	832	-35,3%
individuel	54	148	0,7%		1 065	676	-36,5%
Collectif	16	24	300,0%		221	156	-29,4%
<b>total logements commencés</b>	<b>39</b>	<b>131</b>	<b>-56,3%</b>		<b>1 093</b>	<b>727</b>	<b>-33,5%</b>
Logements ordinaires	39	131	-56,3%		1 093	726	-33,6%
individuel	39	131	-47,0%		963	609	-36,8%
Collectif	0	0	-100,0%		130	117	-10,0%
<b>CANTAL</b>							
<b>total logements autorisés</b>	<b>34</b>	<b>148</b>	<b>7,2%</b>		<b>747</b>	<b>570</b>	<b>-23,7%</b>
Logements ordinaires	34	133	-3,6%		692	492	-28,9%
individuel	34	104	-8,0%		531	431	-18,8%
Collectif	0	29	16,0%		161	61	-62,1%
<b>total logements commencés</b>	<b>43</b>	<b>121</b>	<b>-15,4%</b>		<b>495</b>	<b>478</b>	<b>-3,4%</b>
Logements ordinaires	43	104	-27,3%		478	461	-3,6%
individuel	28	79	-21,8%		393	346	-12,0%
Collectif	15	25	-40,5%		85	115	35,3%
<b>HAUTE-LOIRE</b>							
<b>total logements autorisés</b>	<b>61</b>	<b>196</b>	<b>6,5%</b>		<b>1 402</b>	<b>816</b>	<b>-41,8%</b>
Logements ordinaires	61	196	8,9%		1 307	792	-39,4%
individuel	61	158	0,0%		982	656	-33,2%
Collectif	0	38	72,7%		325	136	-58,2%
<b>total logements commencés</b>	<b>47</b>	<b>188</b>	<b>-40,1%</b>		<b>1 028</b>	<b>772</b>	<b>-24,9%</b>
Logements ordinaires	47	188	-40,1%		982	767	-21,9%
individuel	47	150	-42,1%		814	612	-24,8%
Collectif	0	38	-30,9%		168	155	-7,7%
<b>PUY-DE-DOME</b>							
<b>total logements autorisés</b>	<b>241</b>	<b>548</b>	<b>-23,0%</b>		<b>3 734</b>	<b>3 340</b>	<b>-10,6%</b>
Logements ordinaires	239	539	-22,1%		3 535	3 181	-10,0%
individuel	154	423	23,7%		2 160	1 799	-16,7%
Collectif	85	116	-66,9%		1 375	1 382	0,5%
<b>total logements commencés</b>	<b>397</b>	<b>661</b>	<b>-35,1%</b>		<b>3 106</b>	<b>2 809</b>	<b>-9,6%</b>
Logements ordinaires	247	511	-39,7%		2 855	2 567	-10,1%
individuel	112	320	-31,0%		1 751	1 504	-14,1%
Collectif	135	191	-50,3%		1 104	1 063	-3,7%

## FRANCE ENTIERE

<b>total logements autorisés</b>	<b>33 680</b>	<b>88 911</b>	<b>-12,5%</b>		<b>485 677</b>	<b>387 748</b>	<b>-20,2%</b>
Logements ordinaires	31 348	82 697	-11,7%		453 304	360 060	-20,6%
individuel pur	9 879	27 309	0,0%		154 432	116 127	-24,8%
individuel groupé	3 801	11 081	-34,1%		75 152	48 086	-36,0%
Collectif	17 668	44 307	-10,5%		223 720	195 847	-12,5%
<b>total logements commencés</b>	<b>24 279</b>	<b>69 531</b>	<b>-19,3%</b>		<b>342 294</b>	<b>305 654</b>	<b>-10,7%</b>
Logements ordinaires	21 210	63 338	-21,9%		321 486	284 174	-11,6%
individuel pur	7 578	21 576	-31,2%		118 052	100 186	-15,1%
individuel groupé	2 714	8 274	-24,2%		43 834	39 148	-10,7%
Collectif	10 918	33 488	-13,7%		159 600	144 840	-9,2%

Source: Sit@del2, unité: logement

(1) (avril 2014 à juin 2014) / (avril 2013 à juin 2013)  
 (2) (juillet 2013 à juin 2014) / (juillet 2012 à juin 2013)

~ : non significatif