

Déclinaison régionale du plan national d'actions en faveur du Sonneur à ventre jaune

Bombina variegata



Crédits photos : Cen Auvergne

État d'avancement de la déclinaison régionale du PNA

07 Juin 2012

rt
ement durable
ts et mer

Le Plan d'Actions au niveau National



Le PNA

- Élaboré pour 5 ans **2011-2015**
- Validé par le CNPN le **20 Janvier 2011**
- Piloté par la **DREAL Lorraine**
- Par un bureau d'étude **Ecoter (26)**
- Animateur national non défini pour le moment



La déclinaison au niveau Régional



La déclinaison régionale du PNA

- Pré bilan de répartition de l'espèce en 2010
- Élaboré pour 5 ans **2013-2017**
- Piloté par la **DREAL Auvergne**
- En cours de rédaction **CEN Auvergne**
- L'animateur du Plan sera choisi après avis du **CSRPN** sur la déclinaison régionale en Septembre 2012

Méthodologie pour la déclinaison régionale



Méthodologie

- Recherches bibliographiques
 - Données **historiques** = Avant l'année 2000
 - Données **actuelles** = Après l'année 2000
 - Biblio consultée auprès des différents partenaires
- Consultation régionale et interrégionale
 - Naturalistes
 - Organismes partenaires (ONF, ONEMA, CG, CPIE, animateurs Natura 2000, CEN Allier, DREAL, HYL 63, SHNAO, SHF, ONCFS, etc.)

Localisation espèce

État des populations

Actions déjà réalisées ou
envisagées

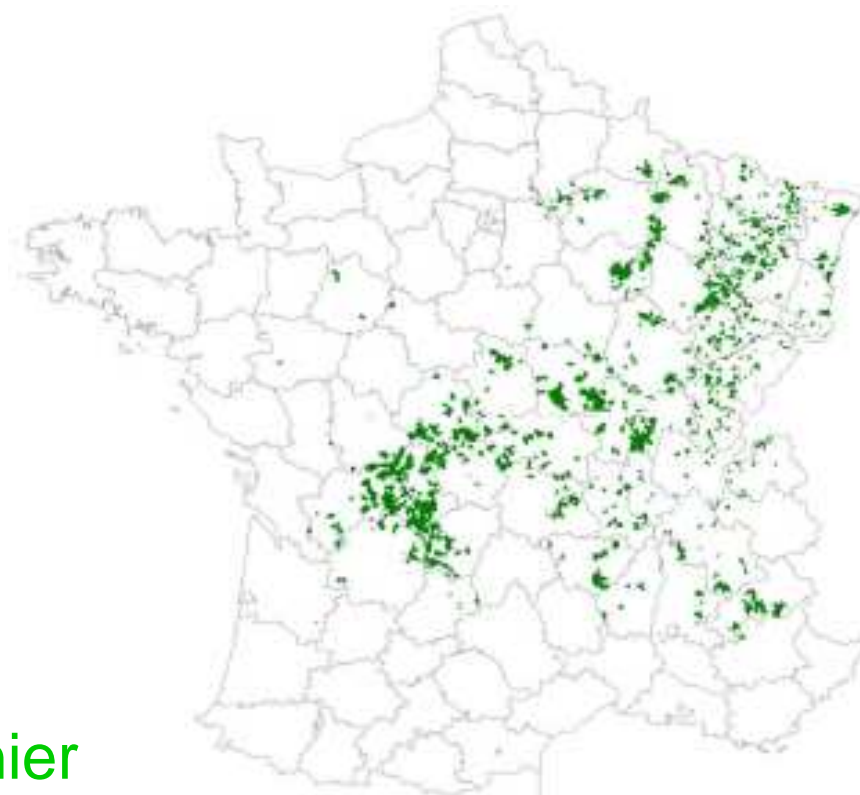


Connaissances actuelles concernant le Sonneur à ventre jaune



- Répartition nationale
- Exigences écologiques

- Habitat aquatique pionnier
- Pas d'autres amphibiens
- Réseau de point d'eau
- Environnement terrestre : mosaïque de milieux ouverts et de boisements



Source PNA 2010

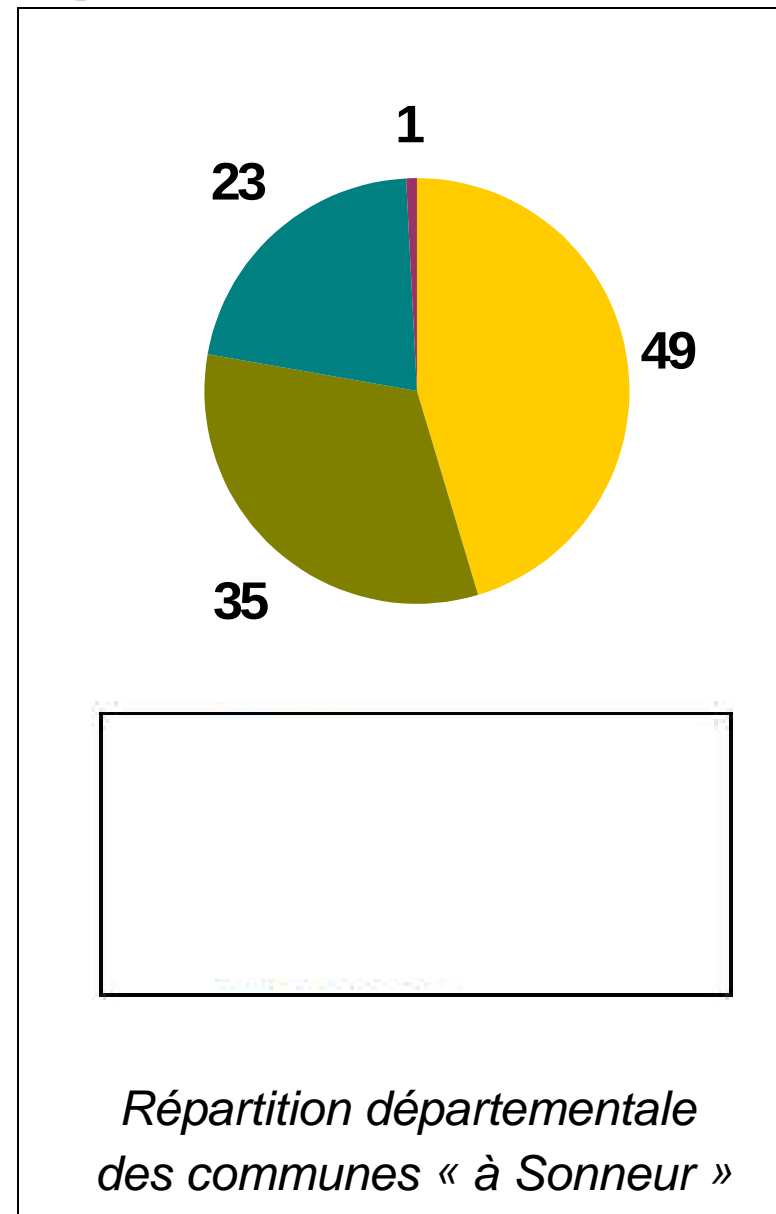
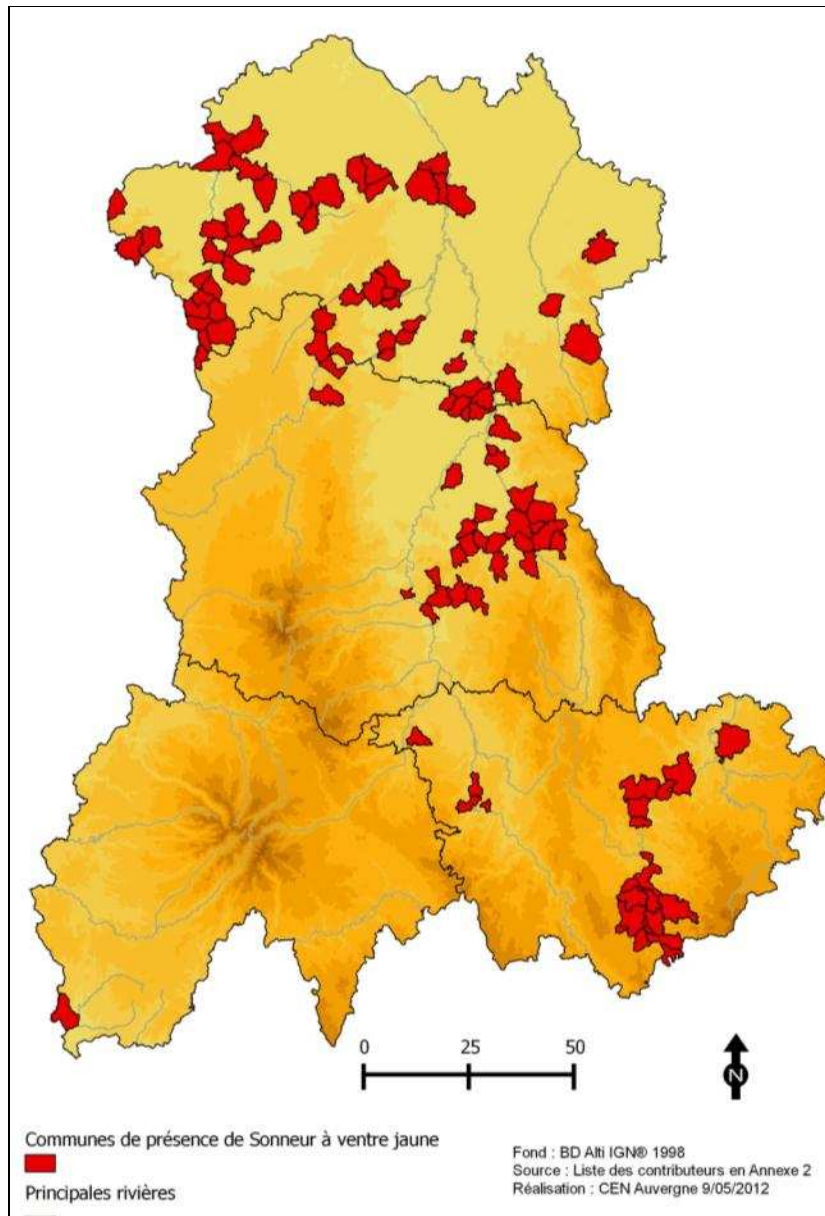


Photo : R. Legrand

Connaissances actuelles concernant le Sonneur à ventre jaune en Auvergne



Répartition régionale



Source déclinaison régionale 2012

Habitats occupés par l'espèce

Système cours d'eau

43 %



Système forestier

24 %



Système bocager

21 %



Système annexe

12 %



Statut actuel des stations de Sonneur à ventre jaune en Auvergne



≈ 150 stations en Auvergne

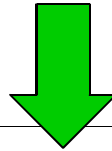
- 47% en Znieff 1
- 59% en Znieff 2
- 26% en Natura 2000
- 3% en ENS
- Certains territoires semblent très favorables :
 - 23 % des stations dans le PNR Livradois Forez
 - Projet d'APPB sur le site des étangs de La Molière (63)
 - Projet de RNR sur les Gorges de la Loire



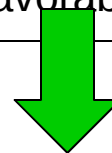
La déclinaison en actions



19 fiches actions dans le PNA répondant à 6 objectifs



Objectif opérationnel 1	Assurer la prise en compte de l'espèce et se donner les moyens de suivre la mise en œuvre du PNA
Objectif opérationnel 2	Développer la connaissance scientifique indispensable à l'établissement de mesures conservatoires efficaces
Objectif opérationnel 3	Améliorer les pratiques ayant un impact majeur sur la conservation de l'espèce
Objectif opérationnel 4	Renforcer la protection de l'espèce sur les territoires les plus sensibles
Objectif opérationnel 5	Maintenir ou restaurer la fonctionnalité des territoires
Objectif opérationnel 6	Développer la prise de conscience des enjeux liés à l'espèce et multiplier les vecteurs favorables



13 fiches actions pour l'Auvergne



Exemple d'actions du PNA dans la déclinaison régionale

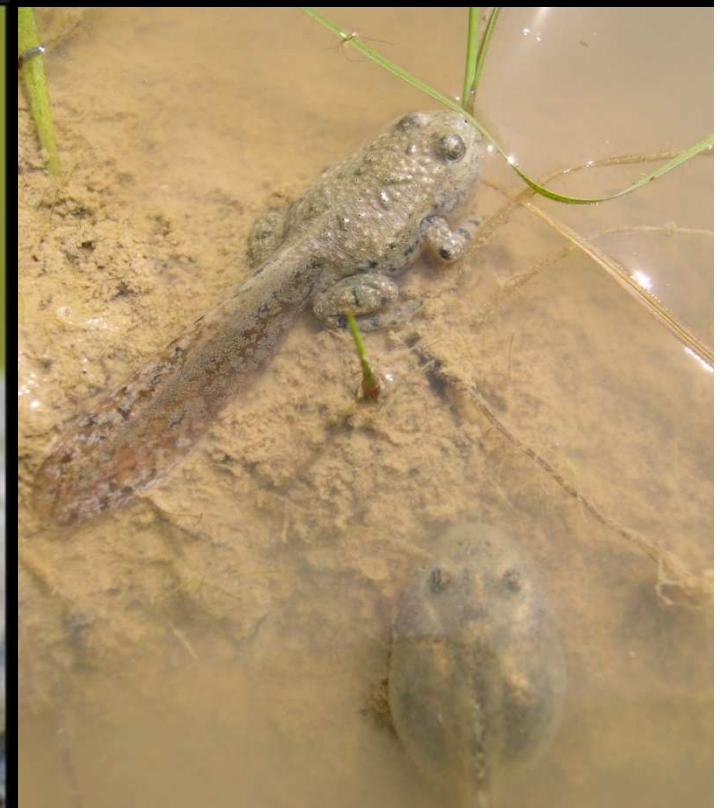
Actions proposées dans la déclinaison régionale		Actions du PNA	
Objectif du PRA	Actions	Actions	Objectif opérationnel
ACTIONS TRANSVERSALES	Action T.1 Coordonner la mise en œuvre du PNA	Action 1.2 Mise en œuvre du PNA au niveau régional	Objectif opérationnel 1
	Action E.1 Préciser la répartition du Sonneur ventre jaune en Auvergne	Action 2.3 Amélioration de la connaissance de la répartition géographique de l'espèce et suivi de son évolution	Objectif opérationnel 4
	Action E.2 Gestion et suivi des populations	Action 4.1 Protection des stations les plus sensibles	Objectif opérationnel 2
ACTIONS ETUDES	Action C.3 Développement et valorisation de pratiques sylvicoles favorables à l'espèce	Action 3.3 Développement et valorisation de pratiques sylvicoles favorables à l'espèce	Objectif opérationnel 3
	Action C.4 Développement et valorisation de pratiques d'exploitation de carrières favorables à l'espèce	Action 3.4 Développement et valorisation de pratiques d'exploitation de carrières favorables à l'espèce	
	Action C.5 Protection des stations les plus sensibles	Action 4.1 Protection des stations les plus sensibles	
	Action S.3 Mise en place d'actions de communication sur l'espèce et lancement d'actions de sensibilisation auprès du plus grand nombre	Action 6.1 Mise en place d'actions de communication sur l'espèce et lancement d'actions de sensibilisation auprès du plus grand nombre	



La déclinaison régionale du PNA

- Comité de pilotage début Juillet
- Avis du CSRPN en Septembre 2012





MERCI DE VOTRE ATTENTION

