

PNA en faveur des espèces menacées en milieux aquatiques

Journée d'information du 7 juin 2012

Déclinaison régionale du PNA en faveur des Odonates *Libellules & Demoiselles*

Auvergne

Enjeux régionaux et objectifs



Ressources, territoires, habitats et logement
Énergie et climat
Prévention des risques
Développement durable
Infrastructures, transports et mer

Présent
pour
l'avenir

 Conservatoire
d'espaces naturels
Auvergne



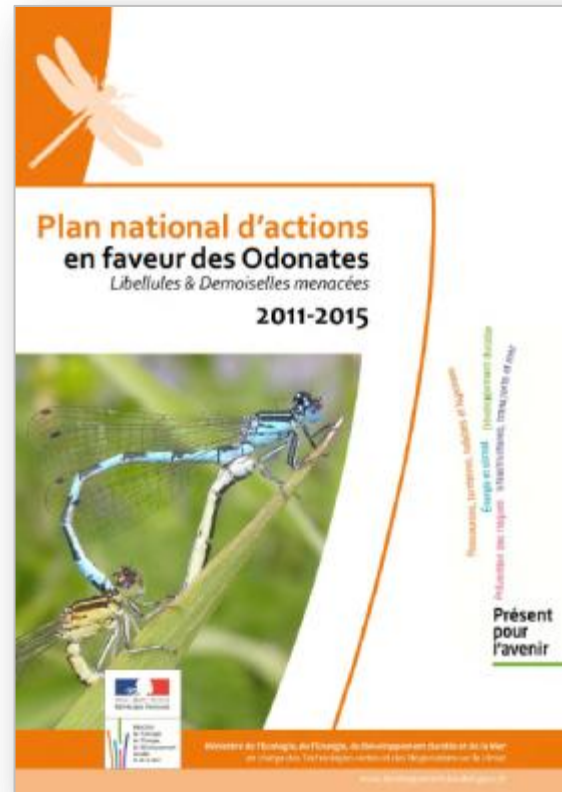
Direction régionale
de l'Environnement,
de l'Aménagement
et du Logement

AUVERGNE

Ministère de l'Écologie, du Développement Durable, et de l'Énergie

www.developpement-durable.gouv.fr

Le Plan National d'Actions



PNA en faveur des espèces menacées en milieux aquatiques

Journée d'information du 7 juin 2012

Le PNA en faveur des Odonates

- Élaboré pour 5 ans : **2011-2015**
- Validé par le CNPN le : **2 Juin 2010**
- Piloté par : **DREAL Nord Pas de Calais**
- Rédaction :
- Animation :



Société française
d'Odonatologie



PNA en faveur des espèces menacées en milieux aquatiques

Journée d'information du 7 juin 2012

Sa déclinaison au niveau Régional



PNA en faveur des espèces menacées en milieux aquatiques

Journée d'information du 7 juin 2012

La déclinaison régionale du PNA

- Élaboré pour 5 ans : **2012-2016**

- Piloté par : **DREAL Auvergne**

- Rédaction en cours :



- Animation : Choix après validation de la déclinaison régionale par **CSRPN** (septembre 2012)



Espèces retenues pour la déclinaison régionale



Exuvie d'*Epitheca bimaculata*, J.P. Barbarin

15 espèces retenues

Noms scientifiques	Noms vernaculaires
Espèces du PNA identifiées pour l'Auvergne	
<i>Coenagrion lunulatum</i>	Agrion à lunules
<i>Coenagrion mercuriale</i>	Agrion de Mercure
<i>Coenagrion ornatum</i>	Agrion orné
<i>Gomphus flavipes</i>	Gomphe à pattes jaunes
<i>Gomphus graslinii</i>	Gomphe à cercoïdes fourchus
<i>Macromia splendens</i>	Cordulie splendide
<i>Ophiogomphus cecilia</i>	Gomphe serpent
<i>Oxygastra curtisii</i>	Cordulie à corps fin
<i>Sympetrum depressiusculum</i>	Sympetrum à corps déprimé
<i>Leucorrhinia pectoralis</i>	Leucorrhine à gros thorax
<i>Leucorrhinia albifrons</i>	Leucorrhine à front blanc
Espèces prioritaires complémentaires pour l'Auvergne	
<i>Epitheca bimaculata</i>	Cordulie à deux taches
<i>Somatochlora arctica</i>	Cordulie arctique
<i>Leucorrhinia dubia</i>	Leucorrhine douteuse
<i>Cordulegaster bidentata</i>	Cordulégastre bidenté
<i>Sympetrum pedemontanum</i>	Sympète du Piémont

Méthodologie pour la déclinaison régionale



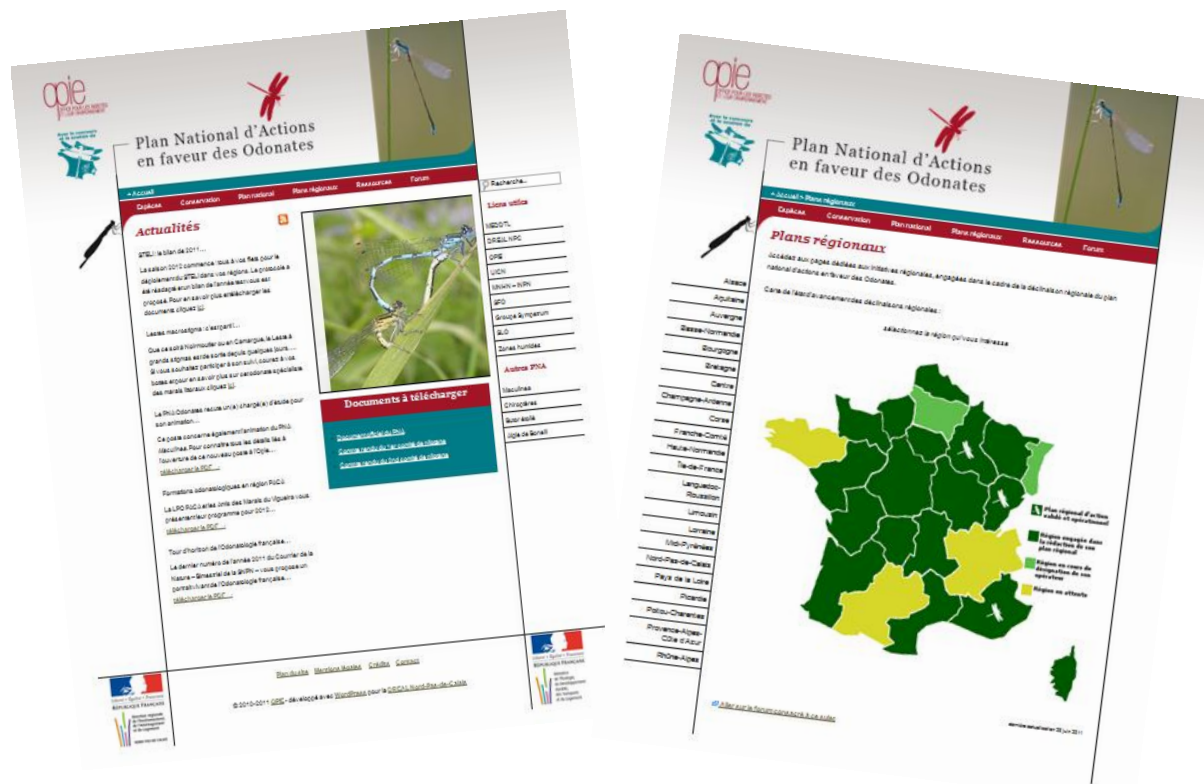
Leucorrhinia pectoralis, J.P. Barbarin

Méthodologie

- Recherches bibliographiques
 - Données **historiques** = Avant l'année 2000
 - Données **actuelles** = Après l'année 2000
 - Biblio consultée auprès de différents partenaires
- Consultation régionale et interrégionale
 - Naturalistes odonatologues
 - Organismes régionaux (ONF, ONEMA, Conseil généraux, PNR, animateurs Natura 2000, CEN Allier, DREAL, SHNAO, LPO etc...)
 - Organismes partenaires extra-régionaux (SFO, OPIE, ALEPE, SHNA, CEN Limousin, Centre...)

Connaissances actuelles concernant les Odonates

<http://odonates.pnaopie.fr>



- **Répartition nationale** (d'après inventaires INVOD et CILIF – 1966/2010)

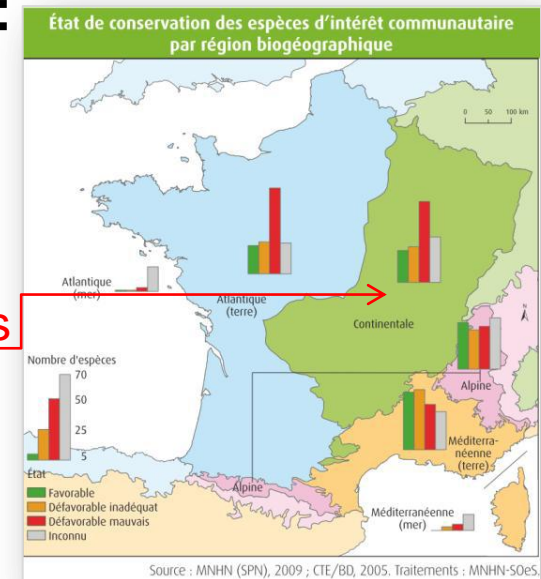


- **Evaluation de l'état de conservation des Odonates relevant de DHFF, datant de 2006 selon 4 critères :**

- aire de répartition
- effectif des populations
- l'habitat d'espèce
- perspectives futures

⇒ **48% évaluations mauvaises (zone continentale)**

⇒ fort % évaluation inconnue (zone continentale)



Connaissances actuelles concernant les Odonates en Auvergne



Somatochlora arctica, R. Thompson

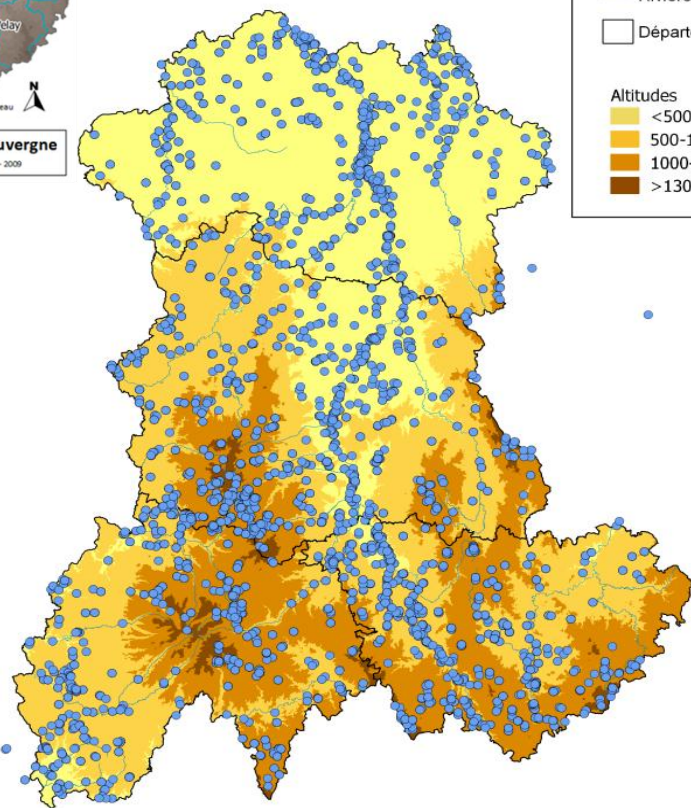
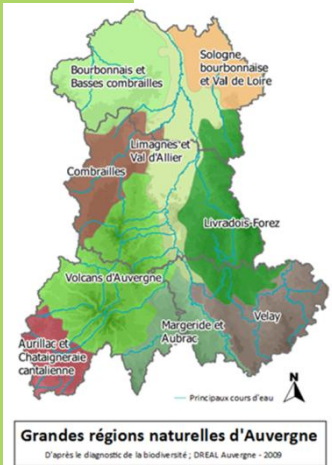
Les données recueillies pour les espèces du PRA Odonates

- 22 000 données pour Auvergne dont **540** pour espèces PRA (Base SFO)
- **474** données complémentaires recueillies dans le cadre du PRA
- Présence/absence essentiellement

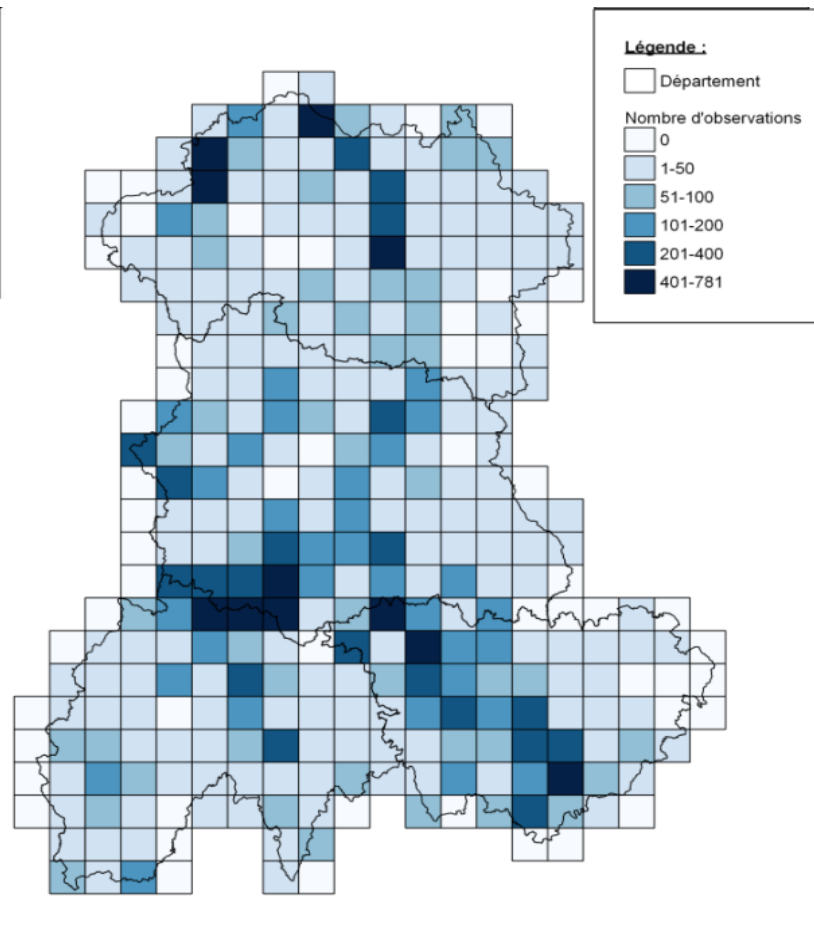
Leur répartition au sein des principales politiques environnementales

- 16 % des ZNIEFF
- 40 % Sites Natura 2000 (Directive Habitats)
- 27% ENS 03, 25% ENS 63, 8% ENS 43
- 45 % Protection réglementaire (RN, APPB)
- 30 contrats de rivières et territoriaux couvrant quasiment Auvergne

Pression d'observation régionale



Répartition des observations



Intensité de prospection
(maille : 10 kms x 10 kms)

Source déclinaison régionale 2012 d'après synthèse INVOD et CILIF

Principaux habitats en Auvergne

- **Milieus de source : 1 espèce**

C. bidentata (auvergne)

- **Petits cours d'eau, fossés, rases : 2 espèces**

C. mercuriale (auvergne) + *C. ornatum* (03)

- **Moyens cours d'eau à grands cours d'eau : 5 espèces**

G. flavipes (03) + *O. cecilia* (03) + *G. graslinii* (15) + *M. splendens* (15) + *O. curtisii* (auvergne)

- **Etang, lac et plans d'eau : 6 espèces**

E. bimaculata (03) + *L. pectoralis* (03+63) + *C. lunulatum* (15 + 63)
+ *O. curtisii* (auvergne) + *S. depressiusculum* (43 + 63)
+ *S. pedemontanum* (43)

- **Milieus tourbeux : 4 espèces**

L. dubia (15 + 63 + 43 + 03) + *S. arctica* (15 + 63 + 43 + 03)
+ *L. pectoralis* (15) + *C. lunulatum* (15 + 63)



Conservatoire
d'espaces naturels
Auvergne

PNA en faveur des espèces menacées en milieux aquatiques

Journée d'information du 7 juin 2012

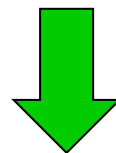
La déclinaison en actions



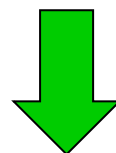
Sympetrum depressiusculum, J.M. Faton



15 fiches actions dans le PNA répondant aux principaux objectifs suivants



- **Améliorer l'état de conservation**
des *espèces* et des *habitats*
- **Acquérir les données qui manquent**
avec des *protocoles communs* pour *mutualiser l'information*
 - estimation des effectifs
 - qualité des habitats
 - structure des déplacements
- **Assurer la gestion conservatoire**
des *sites clés* pour les *populations*



mêmes objectifs pour l'Auvergne



Exemple d'actions du PNA dans la déclinaison régionale

Axe connaissance : ex : Améliorer la connaissance sur *C. lunulatum*

Pour les stations connues :

- Estimation des effectifs
- Evaluation de la qualité des habitats
- Etude de la structure des déplacements par CMR

Pour les stations historiques :

- Prospection sur les habitats favorables

Etude complémentaire :

- Etude fonctionnelle du micro-habitat favorable au développement des larves dans le cadre de la dynamique d'atterrissement du plan d'eau
- Précision de son cycle de développement, durée de maturation des adultes...



Coenagrion lunulatum, E. Boitier

Exemple d'actions du PNA dans la déclinaison régionale

Axe gestion conservatoire : ex : Protéger les stations à *C. lunulatum*

Identification des propriétaires et gestionnaires de sites

Animation locale auprès de ces derniers pour :

- Maintien des pratiques favorables
- Changement de pratiques défavorables

Maîtrise foncière ou d'usage des sites majeurs :

- Signature de convention, baux, ...
- Acquisition de terrains...

Elaboration de plan de gestion pour les sites

Suivi de l'état de conservation de la population locale



CEN AUVERGNE - SMa

Exemple d'actions du PNA dans la déclinaison régionale

Axe formation et sensibilisation : Former des professionnels de terrain

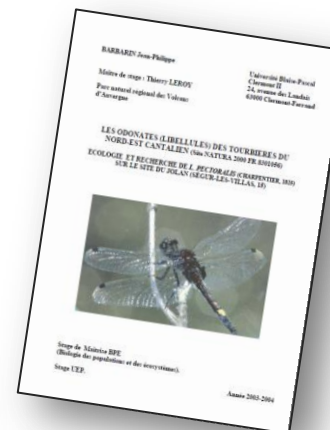
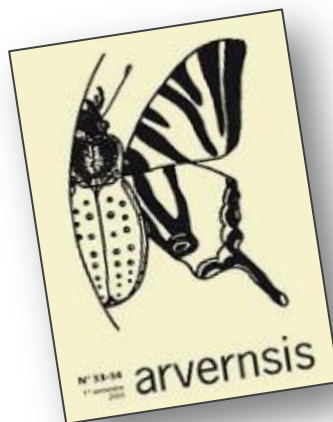
- S'inscrire dans un cheminement de professionnalisation
- Formation à la reconnaissance des Odonates
- Formation à l'utilisation des protocoles d'inventaire des stations
- Formation à la mise en œuvre d'indicateurs de suivi
- Mise en situation sur des sites « ateliers »
- Formation à l'utilisation des protocoles pour le suivi national des Odonates



Exemple d'actions du PNA dans la déclinaison régionale

Axe réseaux : Centralisation des ressources documentaires régionales et supra-régionales

- Veille documentaire régionale
- Base de données bibliographique régionale sur les Odonates
- Demandes d'autorisation de numérisation et diffusion des docs auprès des auteurs, financeurs, revues... pour mise à disposition des acteurs régionaux impliqués dans la préservation des Odonates
- Alimentation d'une plateforme documentaire nationale



Prochaines étapes PRA Odonates Auvergne

- Comité de pilotage le 06/07/2012
- Validation par CSRPN à l'automne 2012
- Mise en œuvre dès 2012



Coenagrion ornatum, A. Ruffoni

MERCI DE VOTRE ATTENTION



Cordulegaster bidentata, A. Soissons

