



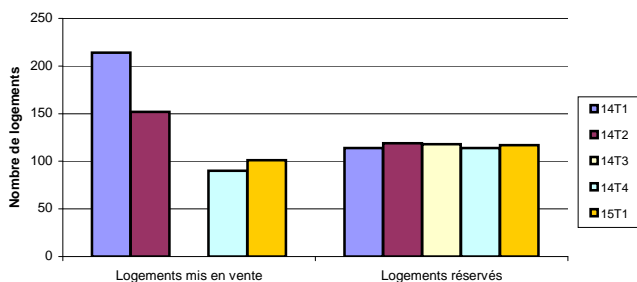
La commercialisation des logements neufs EN AUVERGNE au premier trimestre 2015

L'Auvergne

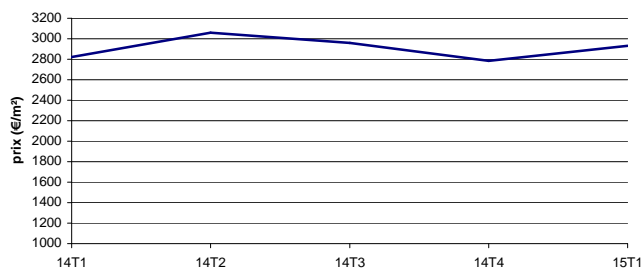
Logement collectif	14T1	14T2	14T3	14T4	15T1
Logements mis en vente	214	152	0	90	101
Logements réservés	114	119	118	114	117
Logements disponibles	674	643	502	401	495
Délai d'écoulement des stocks (*)	21	19	16	14	16
Prix moyen des logements réservés (€/m ²)	2823	3059	2961	2 784	2 932

(*) = délai moyen en mois (3*(disponibles + réservés) / réservés)

Collectif en Auvergne



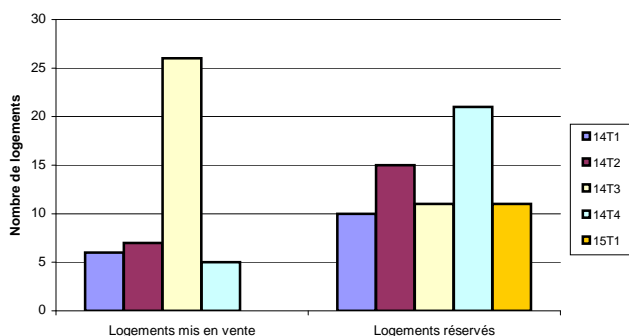
Prix moyen des logements réservés (€/m²)



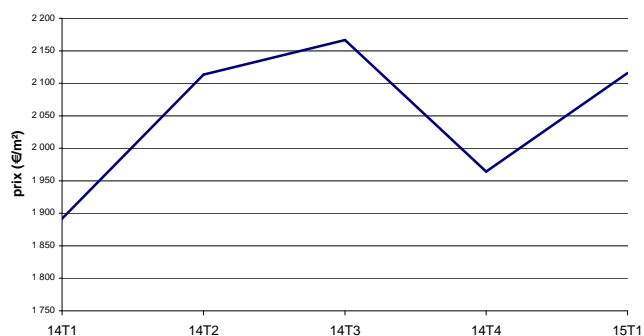
Logement individuel	14T1	14T2	14T3	14T4	15T1
Logements mis en vente	6	7	26	5	0
Logements réservés	10	15	11	21	11
Logements disponibles	64	52	67	51	40
Délai d'écoulement des stocks (*)	22	13	21	10	14
Prix moyen des logements réservés (€/m ²)	1 892	2 113	2 167	1 964	2 116

(*) = délai moyen en mois (3*(disponibles + réservés) / réservés)

Individuel en Auvergne



Prix moyen des logements réservés (€/m²)

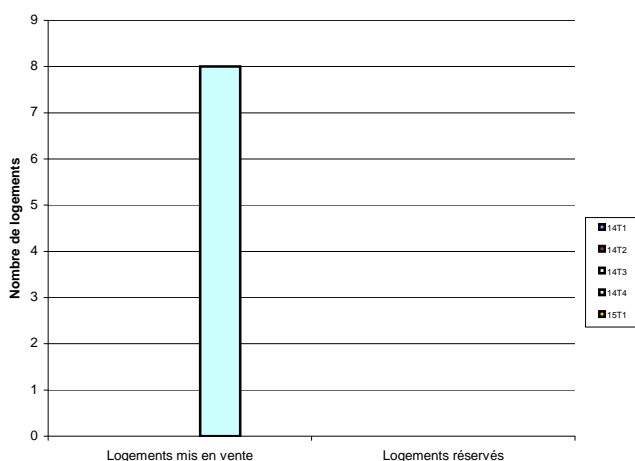


L'ALLIER

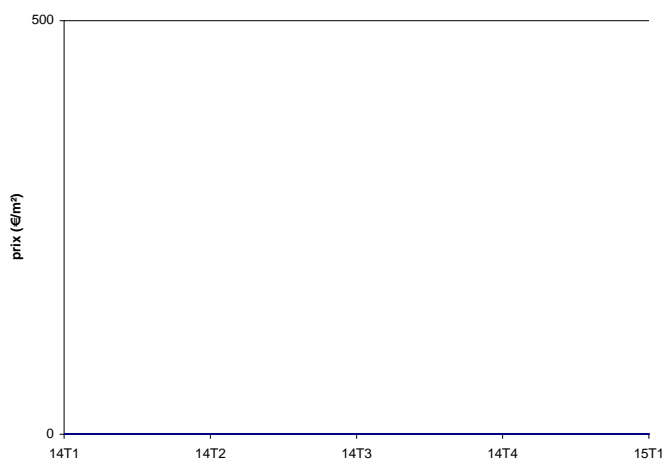
Logement collectif	14T1	14T2	14T3	14T4	15T1
Logements mis en vente	0	0	0	8	0
Logements réservés	0	0	0	0	0
Logements disponibles	52	52	52	12	12
Délai d'écoulement des stocks (*)	0	0	0	0	0
Prix moyen des logements réservés (€/m ²)	0	0	0	0	0

(*) = délai moyen en mois (3*(disponibles + réservés) / réservés)

Collectif dans l'Allier



Prix moyen des logements réservés (€/m²)

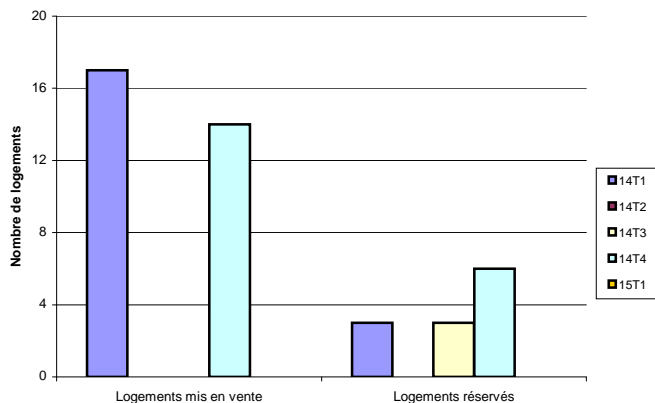


LE CANTAL

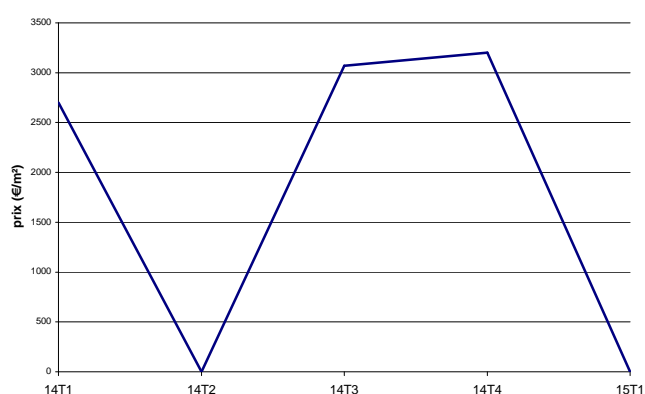
Logement collectif	14T1	14T2	14T3	14T4	15T1
Logements mis en vente	17	0	0	14	0
Logements réservés	3	0	3	6	0
Logements disponibles	58	38	35	23	23
Délai d'écoulement des stocks (*)	61	0	38	15	0
Prix moyen des logements réservés (€/m ²)	2700	0	3068	3 202	0

(*) = délai moyen en mois (3*(disponibles + réservés) / réservés)

Collectif dans le Cantal



Prix moyen des logements réservés (€/m²)

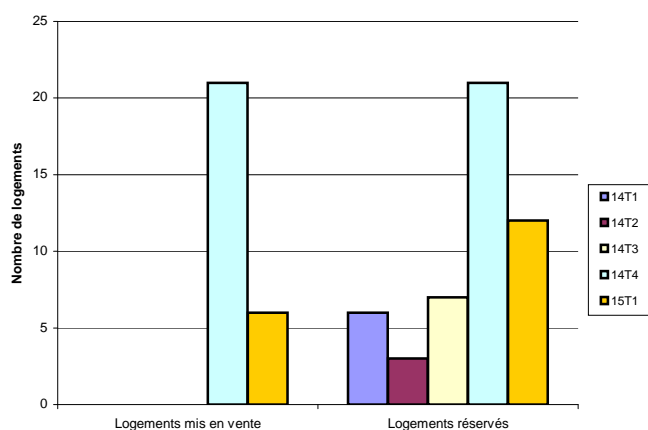


LA HAUTE LOIRE

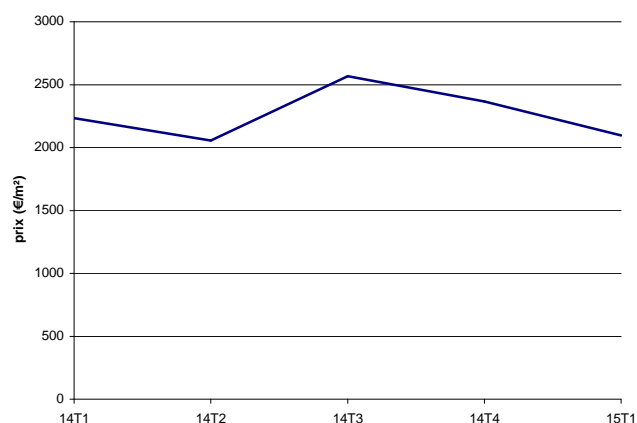
Logement collectif	14T1	14T2	14T3	14T4	15T1
Logements mis en vente	0	0	0	21	6
Logements réservés	6	3	7	21	12
Logements disponibles	45	42	35	35	29
Délai d'écoulement des stocks (*)	26	45	18	8	10
Prix moyen des logements réservés (€/m ²)	2234	2057	2567	2 365	2 096

(*) = délai moyen en mois (3*(disponibles + réservés) / réservés)

Collectif en Haute Loire



Prix moyen des logements réservés (€/m²)

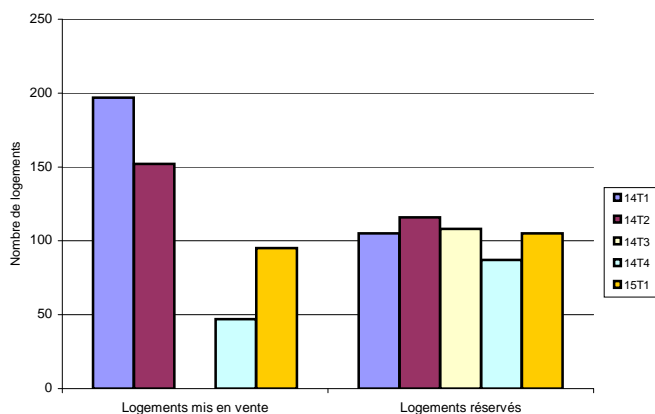


LE PUY DE DOME

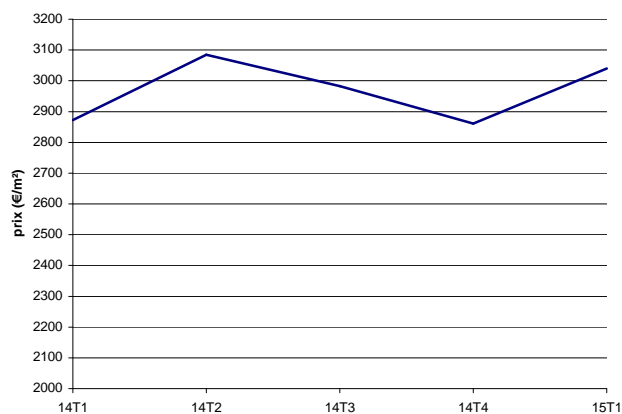
Logement collectif	14T1	14T2	14T3	14T4	15T1
Logements mis en vente	197	152	0	47	95
Logements réservés	105	116	108	87	105
Logements disponibles	519	511	380	331	431
Délai d'écoulement des stocks (*)	18	16	14	14	15
Prix moyen des logements réservés (€/m ²)	2873	3085	2983	2 861	3 039

(*) = délai moyen en mois (3*(disponibles + réservés) / réservés)

Collectif dans le Puy de Dôme

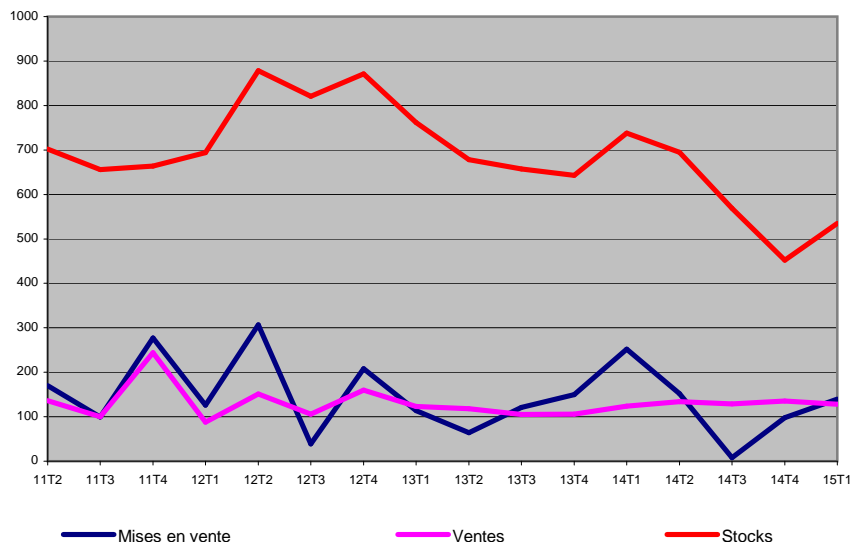


Prix moyen des logements réservés (€/m²)



EVOLUTION REGIONALE :

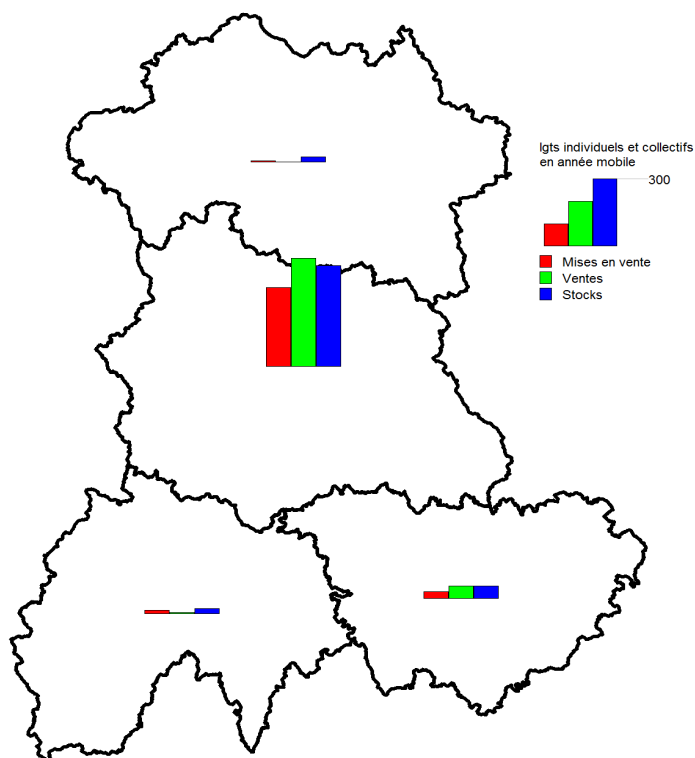
Le marché de la promotion privée en Auvergne (individuel+collectif)



L'enquête ECLN :

L'enquête sur la Commercialisation des Logements Neufs (E.C.L.N.) est une enquête nationale. En Auvergne elle est réalisée chaque trimestre par la Direction Régionale de l'Environnement, de l'Aménagement et du Logement auprès des promoteurs. Elle a pour but de suivre les offres, les ventes de logements neufs ainsi que leurs prix de vente au m². L'enquête porte sur les programmes de construction neuve de cinq logements et plus offerts à la vente, à l'exclusion de tout programme de réhabilitation, rénovation ou restauration, par des promoteurs professionnels ou occasionnels (publics ou privés) ou par leurs représentants. Cette enquête a pour base le fichier des permis de construire issu de SITADEL (Système d'Information et de Traitement Automatisé des Données Élémentaires sur les Logements et les Locaux). L'échantillon est complété tous les trimestres par les nouveaux programmes dont le permis de construire a été accordé. L'enquête couvre l'ensemble de la région Auvergne. Les résultats de cette enquête sont publiés tous les trimestres au niveau national et sont disponibles sur le site internet du Ministère : www.statistiques.developpement-durable.gouv.fr

Le marché de la promotion privée sur les 12 derniers mois



Principales définitions :

Logements mis en vente : logements offerts à la vente pour la 1^{ère} fois au cours du trimestre enquêté.

Logements vendus : un logement est considéré comme vendu dès qu'il a fait l'objet d'une réservation avec dépôt d'arrhes au cours du trimestre enquêté.

Logements disponibles en fin de trimestre ou stocks : logements à la vente qui n'ont pas trouvé d'acquéreur au cours du trimestre étudié.

Les prix :

- **Individuel :** prix moyen en milliers d'euros, des réservations au cours du trimestre pour le lot (maison + terrain).

- **Collectif :** prix moyen en euros au m² des appartements réservés au cours du trimestre (garage ou parking exclus).

Délai d'écoulement des stocks (en mois): Nbre de mois qui seraient nécessaires à l'écoulement du stock en fin de trimestre si les ventes se poursuivaient au rythme observé au cours du dernier trimestre. Il est calculé en faisant le rapport entre le stock + les ventes du trimestre, et les ventes multipliées par trois.

www.auvergne.developpement-durable.gouv.fr

Directeur de la publication
Hervé VANLAER
Conception
STELEP/MGSD/ Cellule Statistiques

Direction Régionale de l'Environnement
de l'Aménagement et du Logement Auvergne
7 Rue Léo Lagrange
63033 Clermont Ferrand