



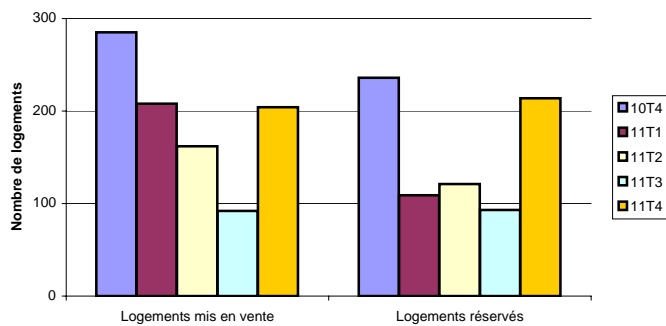
La commercialisation des logements neufs EN AUVERGNE au quatrième trimestre 2011

L'AUVERGNE

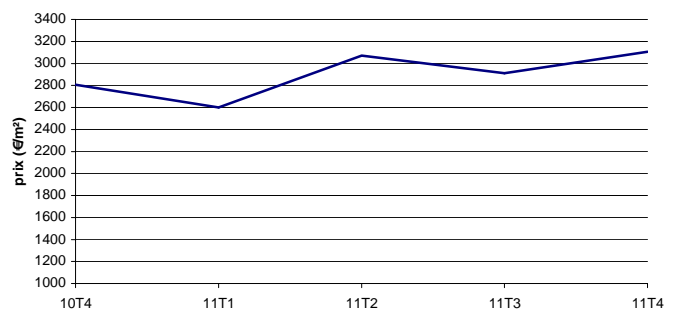
Logement collectif	10T4	11T1	11T2	11T3	11T4
Logements mis en vente	285	208	162	92	204
Logements réservés	236	109	121	93	214
Logements disponibles	495	625	672	633	566
Délai d'écoulement des stocks (*)	9	20	20	23	11
Prix moyen des logements réservés (€/m ²)	2806	2599	3071	2 913	3 105

(*) = délai moyen en mois (3*(disponibles + réservés) / réservés)

Collectif en Auvergne



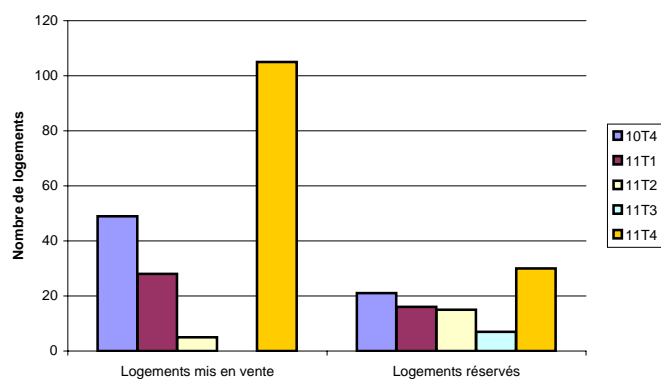
Prix moyen des logements réservés (€/m²)



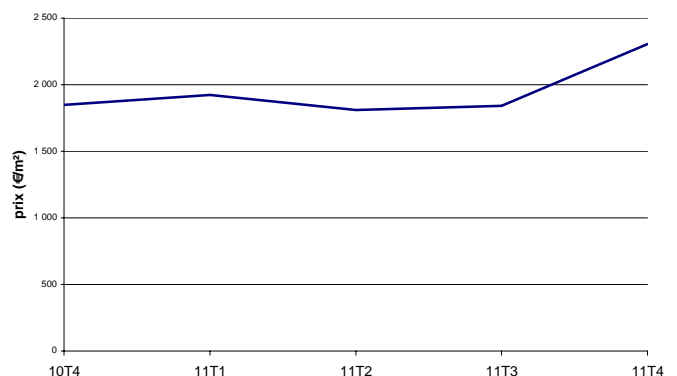
Logement individuel	10T4	11T1	11T2	11T3	11T4
Logements mis en vente	49	28	5	0	105
Logements réservés	21	16	15	7	30
Logements disponibles	53	40	30	23	98
Délai d'écoulement des stocks (*)	11	11	9	13	13
Prix moyen des logements réservés (€/m ²)	1 848	1 923	1 810	1 842	2 305

(*) = délai moyen en mois (3*(disponibles + réservés) / réservés)

Individuel en Auvergne



Prix moyen des logements réservés (€/m²)

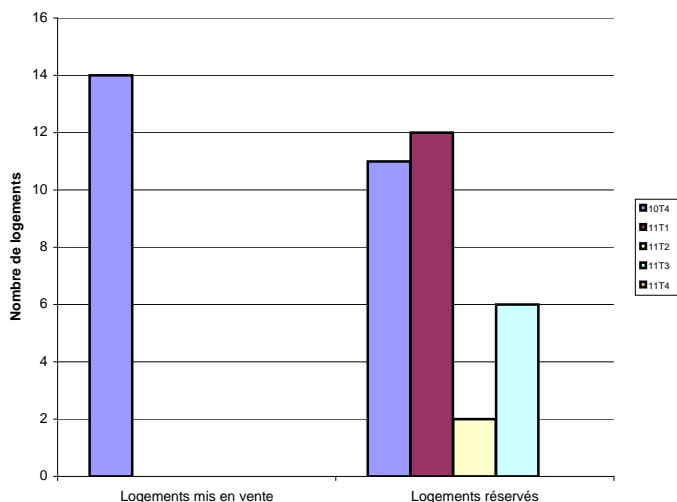


L'ALLIER

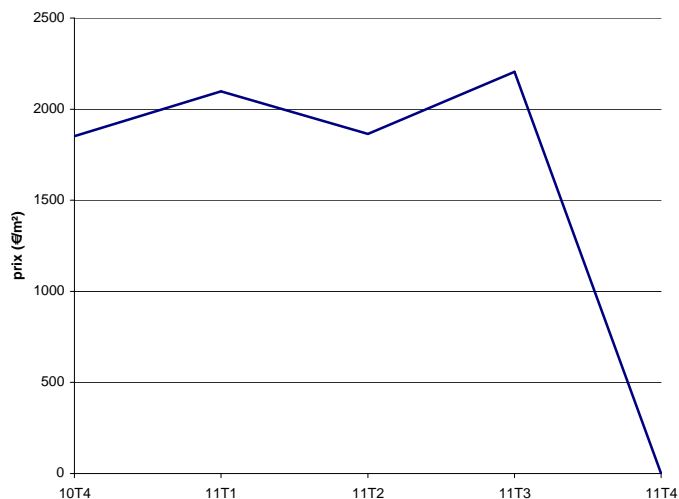
Logement collectif	10T4	11T1	11T2	11T3	11T4
Logements mis en vente	14	0	0	0	0
Logements réservés	11	12	2	6	0
Logements disponibles	111	99	97	53	14
Délai d'écoulement des stocks (*)	33	28	149	30	0
Prix moyen des logements réservés (€/m ²)	1851	2098	1863	2 205	0

(*) = délai moyen en mois (3*(disponibles + réservés) / réservés)

Collectif dans l'Allier



Prix moyen des logements réservés (€/m²)

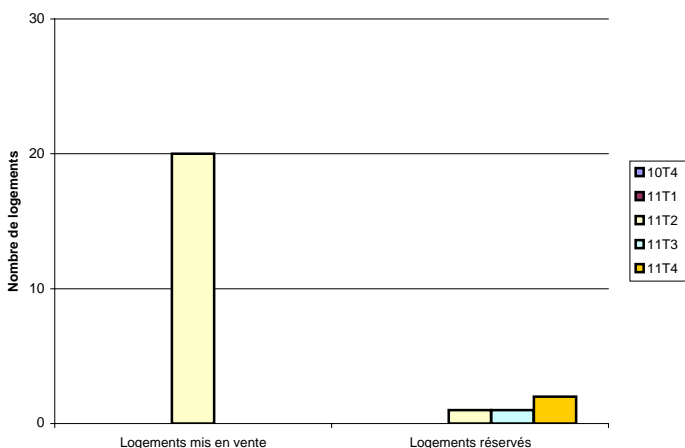


LE CANTAL

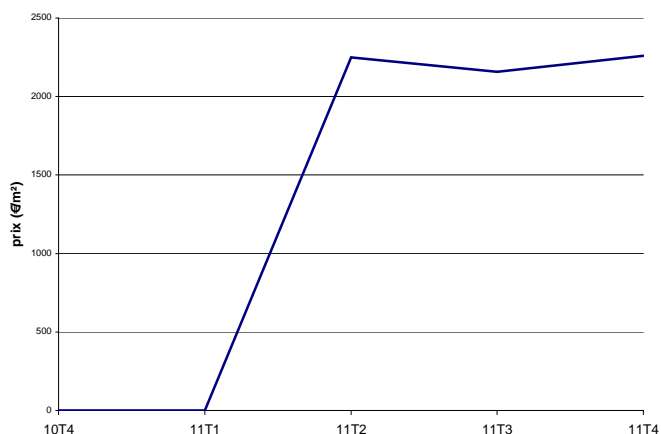
Logement collectif	10T4	11T1	11T2	11T3	11T4
Logements mis en vente	0	0	20	0	0
Logements réservés	0	0	1	1	2
Logements disponibles	29	29	48	47	45
Délai d'écoulement des stocks (*)	0	0	147	144	71
Prix moyen des logements réservés (€/m ²)	0	0	2250	2 158	2 259

(*) = délai moyen en mois (3*(disponibles + réservés) / réservés)

Collectif dans le Cantal



Prix moyen des logements réservés (€/m²)

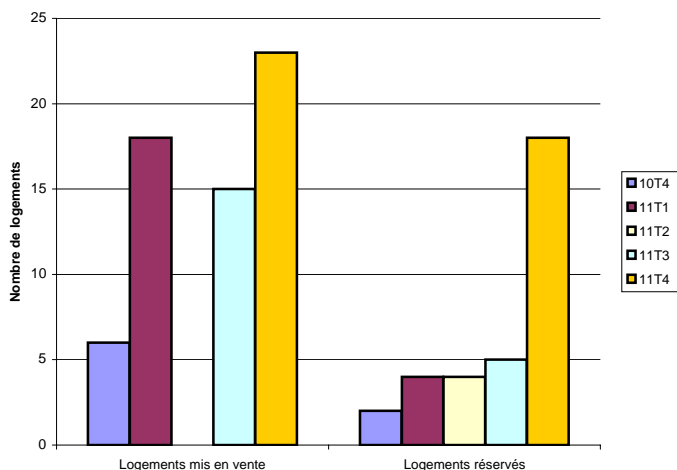


LA HAUTE LOIRE

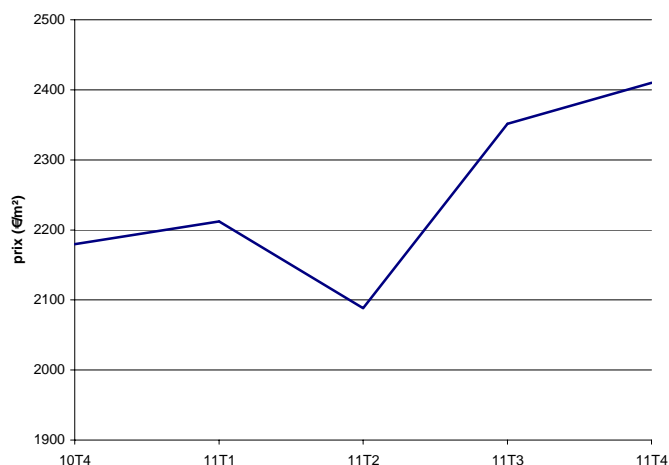
Logement collectif	10T4	11T1	11T2	11T3	11T4
Logements mis en vente	6	18	0	15	23
Logements réservés	2	4	4	5	18
Logements disponibles	22	36	35	42	47
Délai d'écoulement des stocks (*)	36	30	29	28	11
Prix moyen des logements réservés (€/m ²)	2180	2212	2088	2 351	2 410

(*) = délai moyen en mois (3*(disponibles + réservés) / réservés)

Collectif en Haute Loire



Prix moyen des logements réservés (€/m²)

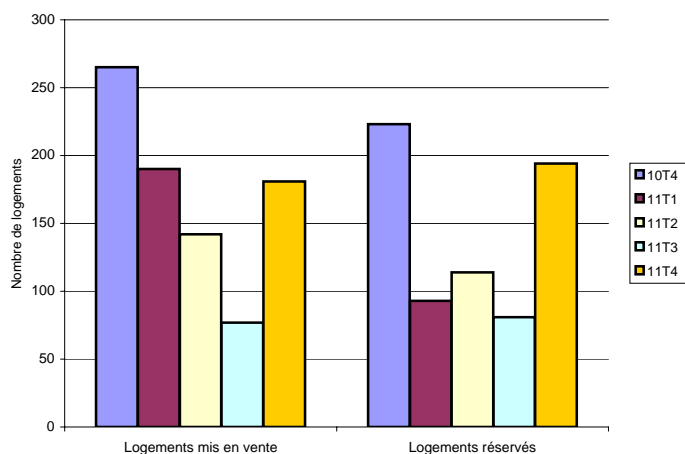


LE PUY DE DOME

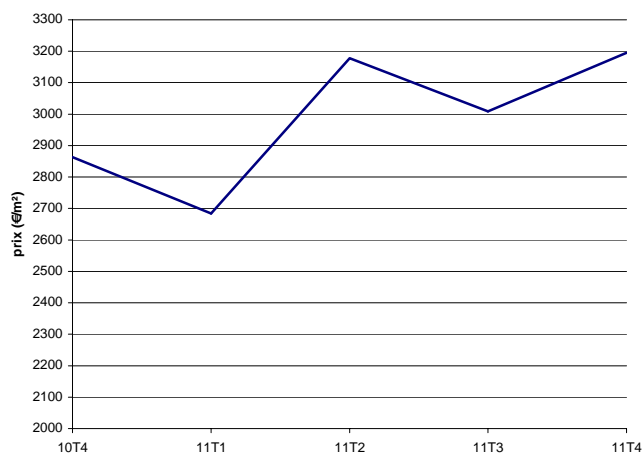
Logement collectif	10T4	11T1	11T2	11T3	11T4
Logements mis en vente	265	190	142	77	181
Logements réservés	223	93	114	81	194
Logements disponibles	333	461	492	491	460
Délai d'écoulement des stocks (*)	7	18	16	21	10
Prix moyen des logements réservés (€/m ²)	2864	2684	3177	3 009	3 196

(*) = délai moyen en mois (3*(disponibles + réservés) / réservés)

Collectif dans le Puy de Dôme

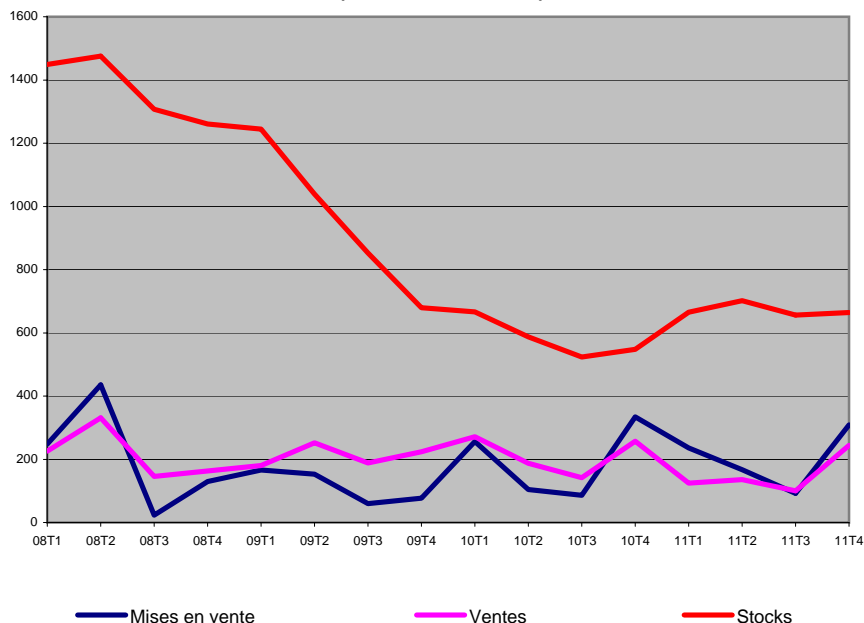


Prix moyen des logements réservés (€/m²)



EVOLUTION REGIONALE :

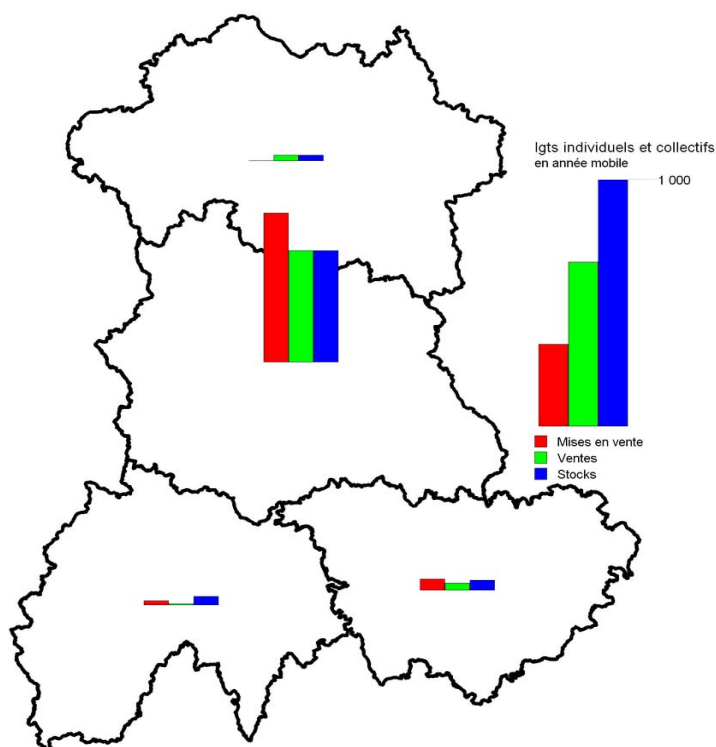
Le marché de la promotion privée en Auvergne (individuel+collectif)



L'enquête ECLN :

L'enquête sur la Commercialisation des Logements Neufs (E.C.L.N.) est une enquête nationale. En Auvergne elle est réalisée chaque trimestre par la Direction Régionale de l'Environnement, de l'Aménagement et du Logement auprès des promoteurs. Elle a pour but de suivre les offres, les ventes de logements neufs ainsi que leurs prix de vente au m². L'enquête porte sur les programmes de construction neuve de cinq logements et plus offerts à la vente, à l'exclusion de tout programme de réhabilitation, rénovation ou restauration, par des promoteurs professionnels ou occasionnels (publics ou privés) ou par leurs représentants. Cette enquête a pour base le fichier des permis de construire issu de SITADEL (Système d'Information et de Traitement Automatisé des Données Élémentaires sur les Logements et les Locaux). L'échantillon est complété tous les trimestres par les nouveaux programmes dont le permis de construire a été accordé. L'enquête couvre l'ensemble de la région Auvergne. Les résultats de cette enquête sont publiés tous les trimestres au niveau national et sont disponibles sur le site internet du Ministère : www.statistiques.developpement-durable.gouv.fr

Le marché de la promotion privée sur les 12 derniers mois



Principales définitions :

Logements mis en vente : logements offerts à la vente pour la 1^{ère} fois au cours du trimestre enquêté.
Logements vendus : un logement est considéré comme vendu dès qu'il a fait l'objet d'une réservation avec dépôt d'arrhes au cours du trimestre enquêté.
Logements disponibles en fin de trimestre ou stocks : logements à la vente qui n'ont pas trouvé d'acquéreur au cours du trimestre étudié.
Les prix :
 - *Individuel* : prix moyen en milliers d'euros, des réservations au cours du trimestre pour le lot (maison + terrain).
 - *Collectif* : prix moyen en euros au m² des appartements réservés au cours du trimestre (garage ou parking exclus).
Délai d'écoulement des stocks (en mois) : Nbre de mois qui seraient nécessaires à l'écoulement du stock en fin de trimestre si les ventes se poursuivaient au rythme observé au cours du dernier trimestre. Il est calculé en faisant la rapport entre le stock + les ventes du trimestre, et les ventes multipliées par trois.

www.auvergne.developpement-durable.gouv.fr

Directeur de la publication
 Hervé VANLAER
 Conception
 STELEP/MGSD Cellule Statistique

Direction Régionale de l'Environnement de l'Aménagement
 et du Logement Auvergne
 7 Rue Léo Lagrange
 63000 Clermont Ferrand