

Construction de logements Résultats à fin juillet 2015 (Région Auvergne)

Août 2015

Avertissement

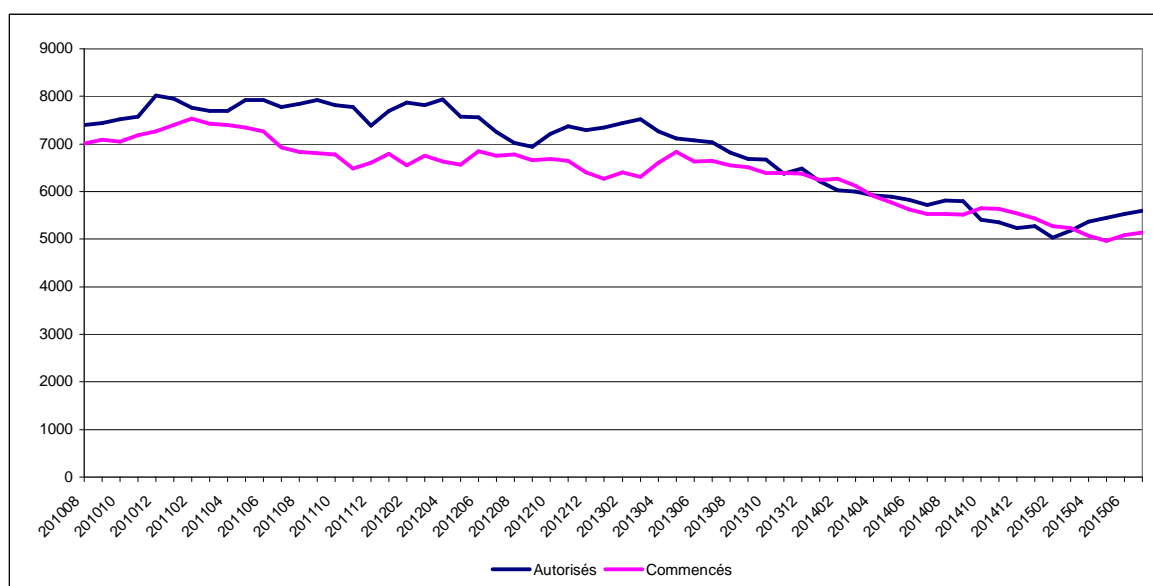
À compter des résultats diffusés fin février 2015, la publication «Observation et Statistiques» relative à la construction valorise de nouveaux indicateurs visant à retracer les autorisations et les mises en chantier à leur date réelle, en corrigeant notamment les éventuels défauts de collecte. En conséquence les résultats ne sont pas comparables à ceux publiés avant cette date. Les méthodes statistiques et économétriques utilisées sont décrites dans la notice méthodologique téléchargeable sur le site du SOeS.

	Flux du mois		3 derniers mois		12 derniers mois	
	créations		créations	variation	créations	créations
	août 2013	août 2014	août 2013	août 2014	août 2013	août 2014
	juillet 2015	juillet 2014	% (1)	juillet 2014	juillet 2015	% (2)
LOGEMENTS AUTORISES	422	1 343	20,1%	5 714	5 592	-2,1%
Individuel pur	243	746	4,3%	3 016	2 914	-3,4%
Individuel groupé	55	148	37,0%	524	495	-5,5%
Total individuel	298	894	8,6%	3 540	3 409	-3,7%
Collectif + Résidence*	124	449	52,2%	2 174	2 183	0,4%
LOGEMENTS COMMENCÉS	430	1 429	4,7%	5 527	5 134	-7,1%
Individuel pur	229	695	-7,0%	2 944	2 729	-7,3%
Individuel groupé	23	107	17,6%	354	461	30,2%
Total individuel	252	802	-4,3%	3 298	3 190	-3,3%
Collectif + Résidence*	178	627	19,0%	2 229	1 944	-12,8%

(1) (mai 2015 à juillet 2015) / (mai 2014 à juillet 2014)
(2) (août 2014 à juillet 2015) / (août 2013 à juillet 2014)

Source: Sit@del2 en date réelle estimée
Unité : logement
- : non significatif

Nombre de logements totaux cumulés sur 12 mois



Source: Sit@del2, unité logements

* Logements en résidence (résidence pour personnes âgées, pour étudiants, pour touristes, etc...) se caractérisent par la fourniture de services individualisés (de loisirs, de restauration, de soins ou autres) en sus du gîte.



LES LOGEMENTS AUTORISÉS ET COMMENCÉS

	Flux du mois	3 derniers mois		12 derniers mois		variation
	créations	créations	variation	créations	créations	
	juillet 2015		% (1)	août 2013 à juillet 2014	août 2014 à juillet 2015	
ALLIER						
total logements autorisés	129	260	45,3%	730	770	5,5%
individuel	46	141	-5,4%	625	583	-6,7%
collectif + résidence	83	119	296,7%	105	187	78,1%
total logements commencés	48	146	-7,6%	729	608	-16,6%
individuel	39	124	-13,3%	613	536	-12,6%
collectif + résidence	9	22	46,7%	116	72	-37,9%
CANTAL						
total logements autorisés	30	118	-4,1%	607	377	-37,9%
individuel	25	107	3,9%	431	332	-23,0%
collectif + résidence	5	11	-45,0%	176	45	-74,4%
total logements commencés	29	84	-44,4%	550	392	-28,7%
individuel	27	77	-29,4%	399	329	-17,5%
collectif + résidence	2	7	-83,3%	151	63	-58,3%
HAUTE-LOIRE						
total logements autorisés	54	213	15,8%	835	1 028	23,1%
individuel	47	162	0,6%	663	630	-5,0%
collectif + résidence	7	51	121,7%	172	398	131,4%
total logements commencés	72	245	18,4%	918	841	-8,4%
individuel	48	168	1,2%	641	612	-4,5%
collectif + résidence	24	77	87,8%	277	229	-17,3%
PUY-DE-DOME						
total logements autorisés	209	752	19,0%	3 542	3 417	-3,5%
individuel	180	484	18,0%	1 821	1 864	2,4%
collectif + résidence	29	268	20,7%	1 721	1 553	-9,8%
total logements commencés	281	954	12,4%	3 330	3 293	-1,1%
individuel	138	433	3,1%	1 645	1 713	4,1%
collectif + résidence	143	521	21,4%	1 685	1 580	-6,2%

FRANCE ENTIERE

total logements autorisés	33 459	93 936	-7,0%	384 335	353 775	-8,0%
individuel pur	9 560	28 366	-2,3%	114 542	108 361	-5,4%
individuel groupé	4 115	11 700	0,6%	45 820	43 468	-5,1%
collectif + résidence	19 784	53 870	-10,7%	223 973	201 946	-9,8%
total logements commencés	27 394	86 091	-6,3%	362 322	342 353	-5,5%
individuel pur	8 447	25 662	-6,0%	107 227	99 724	-7,0%
individuel groupé	2 575	8 747	-12,0%	43 132	36 581	-15,2%
collectif + résidence	16 372	51 682	-5,4%	211 963	206 048	-2,8%

(1) (mai 2015 à juillet 2015) / (mai 2014 à juillet 2014)

(2) (août 2014 à juillet 2015) / (août 2013 à juillet 2014)

Source: Sit@del2 en date réelle estimée

~ : non significatif

Méthodologie

Les chiffres publiés dans ce document sont issus de la base de données Sit@del2 qui rassemble les informations relatives aux autorisations de construire et aux mises en chantier transmises par les services instructeurs (État, collectivités territoriales).

Les estimations des logements autorisés en date réelle fournissent par anticipation les niveaux d'autorisation à la date de l'événement. Les estimations de logements mis en chantier corrigent le défaut d'exhaustivité observé dans la remontée des annulations et des déclarations d'ouverture de chantier. Les estimations s'appuient sur des méthodes statistiques et économétriques décrites dans la notice méthodologique téléchargeable sur le site du SOeS. Les estimations en date réelle pour le mois m sont disponibles à m+28 jours. Les estimations n'intègrent pas le territoire de Mayotte.

Pour en savoir plus :

<http://www.statistiques.developpement-durable.gouv.fr/>