

Construction de logements Résultats à fin mai 2015 (Région Auvergne)

Juin 2015

Avertissement

À compter des résultats diffusés fin février 2015, la publication «Observation et Statistiques» relative à la construction de logements évolue. De nouveaux indicateurs visant à retracer les autorisations et les mises en chantier à leur date réelle sont diffusés. Ces nouvelles séries améliorent le diagnostic conjoncturel produit à partir de la base Sit@del2, en corrigeant notamment les éventuels défauts de collecte.

Les estimations des logements autorisés en date réelle fournissent par anticipation les niveaux d'autorisation à la date de l'évènement. Les estimations de logements mis en chantier corrigent le défaut d'exhaustivité observé dans la remontée des annulations et des déclarations d'ouverture de chantier.

Les estimations s'appuient sur des méthodes statistiques et économétriques décrites dans la notice méthodologique téléchargeable sur le site du SOeS.

	Flux du mois	3 derniers mois		12 derniers mois		variation
	créations	créations	variation	créations	créations	
	mai 2015		% (1)	juin 2013 à mai 2014	juin 2014 à mai 2015	
LOGEMENTS AUTORISES	377	1 657	40,7%	5 890	5 583	-5,2%
Individuel pur	210	730	-1,4%	3 041	2 885	-5,1%
Individuel groupé	36	142	16,4%	526	470	-10,6%
Total individuel	246	872	1,2%	3 567	3 355	-5,9%
Collectif + Résidence*	131	785	148,4%	2 323	2 228	-4,1%
LOGEMENTS COMMENCÉS	478	1 354	-15,3%	5 698	5 014	-12,0%
Individuel pur	223	723	-8,7%	3 058	2 765	-9,6%
Individuel groupé	32	105	11,7%	400	446	11,5%
Total individuel	255	828	-6,5%	3 458	3 211	-7,1%
Collectif + Résidence*	223	526	-26,1%	2 240	1 803	-19,5%

(1) (mars 2015 à mai 2015) / (mars 2014 à mai 2014)

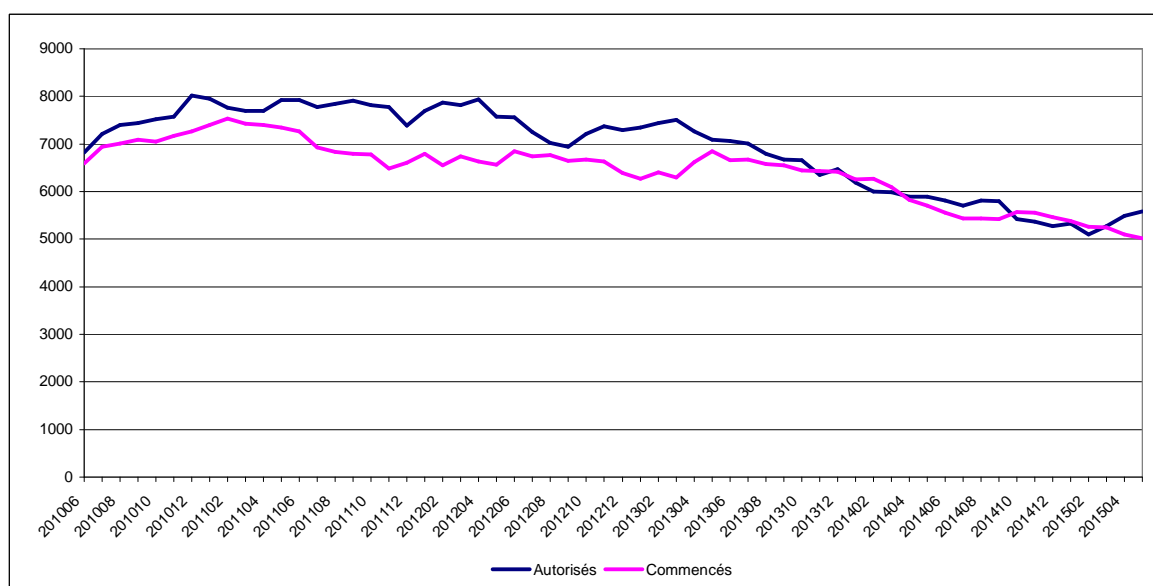
(2) (juin 2014 à mai 2015) / (juin 2013 à mai 2014)

Source: Sit@del2 en date réelle estimée

Unité : logement

- : non significatif

Nombre de logements totaux cumulés sur 12 mois



Source: Sit@del2, unité logements

* Logements en résidence (résidence pour personnes âgées, pour étudiants, pour touristes, etc...) se caractérisent par la fourniture de services individualisés (de loisirs, de restauration, de soins ou autres) en sus du gîte.



LES LOGEMENTS AUTORISÉS ET COMMENCÉS

	Flux du mois		3 derniers mois		12 derniers mois		variation
	créations		créations	variation	créations	créations	
					juin 2013	juin 2014	
					à	à	
	mai 2015		% (1)	mai 2014	mai 2015	% (2)	
ALLIER							
total logements autorisés	50	201	25,6%	747	684	-8,4%	
individuel	45	158	3,9%	655	589	-10,1%	
collectif + résidence	5	43	~	92	95	3,3%	
total logements commencés	48	160	-4,8%	755	621	-17,7%	
individuel	43	148	-2,6%	667	553	-17,1%	
collectif + résidence	5	12	-25,0%	88	68	-22,7%	
CANTAL							
total logements autorisés	32	90	-43,4%	623	373	-40,1%	
individuel	27	82	-28,7%	442	328	-25,8%	
collectif + résidence	5	8	-81,8%	181	45	-75,1%	
total logements commencés	25	86	-37,2%	541	427	-21,1%	
individuel	22	76	-26,9%	397	347	-12,6%	
collectif + résidence	3	10	-69,7%	144	80	-44,4%	
HAUTE-LOIRE							
total logements autorisés	57	233	16,5%	809	993	22,7%	
individuel	41	146	2,8%	633	609	-3,8%	
collectif + résidence	16	87	50,0%	176	384	118,2%	
total logements commencés	76	256	-3,4%	962	809	-15,9%	
individuel	54	152	-17,4%	685	603	-12,0%	
collectif + résidence	22	104	28,4%	277	206	-25,6%	
PUY-DE-DOME							
total logements autorisés	238	1 133	71,9%	3 711	3 533	-4,8%	
individuel	133	486	7,3%	1 837	1 829	-0,4%	
collectif + résidence	105	647	214,1%	1 874	1 704	-9,1%	
total logements commencés	329	852	-17,1%	3 440	3 157	-8,2%	
individuel	136	452	1,3%	1 709	1 708	-0,1%	
collectif + résidence	193	400	-31,3%	1 731	1 449	-16,3%	

FRANCE ENTIERE

total logements autorisés	26 218	88 333	-5,3%	385 623	361 983	-6,1%
individuel pur	8 528	26 849	-3,6%	113 121	109 248	-3,4%
individuel groupé	3 293	10 228	-13,4%	46 871	42 528	-9,3%
collectif + résidence	14 397	51 256	-4,4%	225 631	210 207	-6,8%
total logements commencés	26 724	85 151	-7,2%	369 256	346 798	-6,1%
individuel pur	8 311	26 429	-8,8%	111 016	100 816	-9,2%
individuel groupé	2 560	8 832	-12,5%	45 401	36 684	-19,2%
collectif + résidence	15 853	49 890	-5,2%	212 839	209 298	-1,7%

(1) (mars 2015 à mai 2015) / (mars 2014 à mai 2014)

(2) (juin 2014 à mai 2015) / (juin 2013 à mai 2014)

Source: Sit@del2 en date réelle estimée

~ : non significatif

Méthodologie

Les chiffres publiés dans ce document sont issus de la base de données Sit@del2 qui rassemble les informations relatives aux autorisations de construire et aux mises en chantier transmises par les services instructeurs (État, collectivités territoriales).

Les estimations des logements autorisés en date réelle fournissent par anticipation les niveaux d'autorisation à la date de l'événement. Les estimations de logements mis en chantier corrigent le défaut d'exhaustivité observé dans la remontée des annulations et des déclarations d'ouverture de chantier. Les estimations s'appuient sur des méthodes statistiques et économétriques décrites dans la notice méthodologique téléchargeable sur le site du SOeS. Les estimations en date réelle pour le mois m sont disponibles à m+28 jours. Les estimations n'intègrent pas le territoire de Mayotte.

Pour en savoir plus :

<http://www.statistiques.developpement-durable.gouv.fr/>