

## Construction de logements

### Résultats à fin avril 2015 (Région Auvergne)

Mai 2015

#### Avertissement

À compter des résultats diffusés fin février 2015, la publication «Observation et Statistiques» relative à la construction de logements évolue. De nouveaux indicateurs visant à retracer les autorisations et les mises en chantier à leur date réelle sont diffusés. Ces nouvelles séries améliorent le diagnostic conjoncturel produit à partir de la base Sit@del2, en corrigeant notamment les éventuels défauts de collecte.

Les estimations des logements autorisés en date réelle fournissent par anticipation les niveaux d'autorisation à la date de l'événement. Les estimations de logements mis en chantier corrigent le défaut d'exhaustivité observé dans la remontée des annulations et des déclarations d'ouverture de chantier.

Les estimations s'appuient sur des méthodes statistiques et économétriques décrites dans la notice méthodologique téléchargeable sur le site du SOeS.

	Flux du mois		3 derniers mois		12 derniers mois		
	créations		créations	variation	créations	variation	
	avril 2015			% (1)	mai 2013 à avril 2014	mai 2014 à avril 2015	% (2)
<b>LOGEMENTS AUTORISES</b>	<b>531</b>		<b>1 668</b>	<b>10,5%</b>	<b>5 886</b>	<b>5 486</b>	<b>-6,8%</b>
Individuel pur	238		726	-7,0%	3 006	2 875	-4,4%
Individuel groupé	42		161	-1,2%	517	469	-9,3%
Total individuel	280		887	-6,0%	3 523	3 344	-5,1%
Collectif + Résidence*	251		781	38,0%	2 363	2 142	-9,4%
<b>LOGEMENTS COMMENCÉS</b>	<b>412</b>		<b>1 281</b>	<b>-18,9%</b>	<b>5 836</b>	<b>5 094</b>	<b>-12,7%</b>
Individuel pur	244		719	-10,2%	3 141	2 770	-11,8%
Individuel groupé	28		97	14,1%	399	441	10,5%
Total individuel	272		816	-7,9%	3 540	3 211	-9,3%
Collectif + Résidence*	140		465	-33,0%	2 296	1 883	-18,0%

(1) (février 2015 à avril 2015) / (février 2014 à avril 2014)

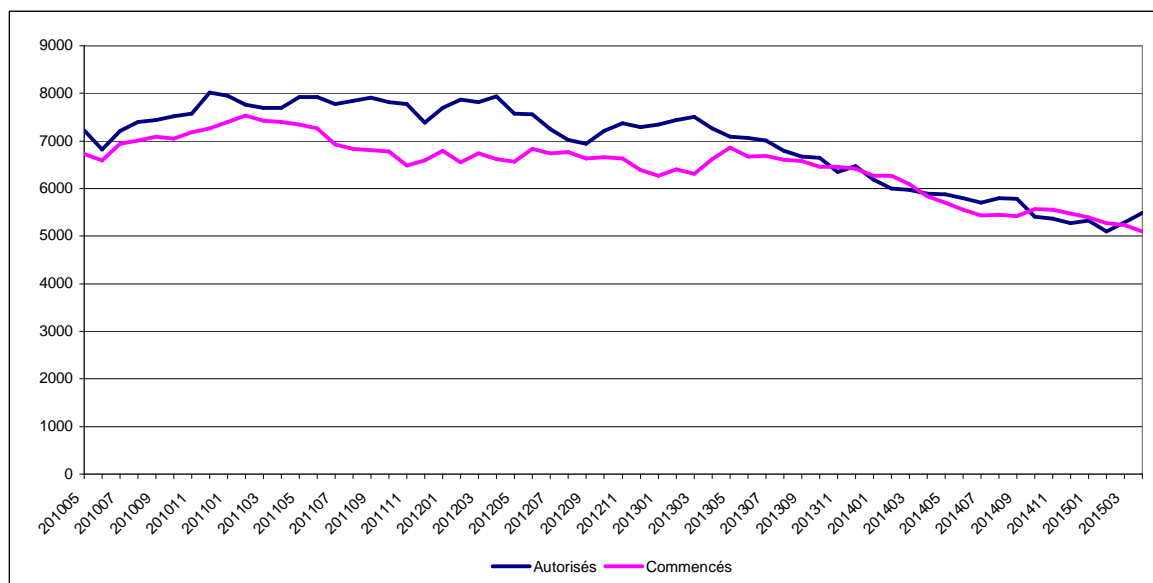
(2) (mai 2014 à avril 2015) / (mai 2013 à avril 2014)

Source: Sit@del2 en date réelle estimée

Unité : logement

- : non significatif

#### Nombre de logements totaux cumulés sur 12 mois



Source: Sit@del2, unité logements

\* Logements en résidence (résidence pour personnes âgées, pour étudiants, pour touristes, etc...) se caractérisent par la fourniture de services individualisés (de loisirs, de restauration, de soins ou autres) en sus du gîte.



## LES LOGEMENTS AUTORISÉS ET COMMENCÉS

	Flux du mois		3 derniers mois		12 derniers mois		variation
	créations		créations	variation	créations	créations	
	avril 2015			% (1)	mai 2013 à avril 2014	mai 2014 à avril 2015	
<b>ALLIER</b>							
<b>total logements autorisés</b>	<b>70</b>	<b>188</b>	<b>17,5%</b>	<b>719</b>	<b>681</b>	<b>-5,3%</b>	
individuel	40	156	0,0%	633	587	-7,3%	
collectif + résidence	30	32	~	86	94	9,3%	
<b>total logements commencés</b>	<b>55</b>	<b>161</b>	<b>-13,4%</b>	<b>801</b>	<b>615</b>	<b>-23,2%</b>	
individuel	50	142	-10,7%	694	546	-21,3%	
collectif + résidence	5	19	-29,6%	107	69	-35,5%	
<b>CANTAL</b>							
<b>total logements autorisés</b>	<b>32</b>	<b>89</b>	<b>-42,2%</b>	<b>615</b>	<b>392</b>	<b>-36,3%</b>	
individuel	27	75	-40,9%	451	330	-26,8%	
collectif + résidence	5	14	-48,1%	164	62	-62,2%	
<b>total logements commencés</b>	<b>29</b>	<b>91</b>	<b>-22,9%</b>	<b>523</b>	<b>463</b>	<b>-11,5%</b>	
individuel	26	81	-14,7%	396	363	-8,3%	
collectif + résidence	3	10	-56,5%	127	100	-21,3%	
<b>HAUTE-LOIRE</b>							
<b>total logements autorisés</b>	<b>68</b>	<b>214</b>	<b>-26,2%</b>	<b>830</b>	<b>968</b>	<b>16,6%</b>	
individuel	43	151	-24,9%	644	605	-6,1%	
collectif + résidence	25	63	-29,2%	186	363	95,2%	
<b>total logements commencés</b>	<b>71</b>	<b>250</b>	<b>-7,1%</b>	<b>1 018</b>	<b>805</b>	<b>-20,9%</b>	
individuel	47	157	-17,8%	714	606	-15,1%	
collectif + résidence	24	93	19,2%	304	199	-34,5%	
<b>PUY-DE-DOME</b>							
<b>total logements autorisés</b>	<b>361</b>	<b>1 177</b>	<b>29,9%</b>	<b>3 722</b>	<b>3 445</b>	<b>-7,4%</b>	
individuel	170	505	9,8%	1 795	1 822	1,5%	
collectif + résidence	191	672	50,7%	1 927	1 623	-15,8%	
<b>total logements commencés</b>	<b>257</b>	<b>779</b>	<b>-22,6%</b>	<b>3 494</b>	<b>3 211</b>	<b>-8,1%</b>	
individuel	149	436	-1,1%	1 736	1 696	-2,3%	
collectif + résidence	108	343	-39,4%	1 758	1 515	-13,8%	

### FRANCE ENTIERE

<b>total logements autorisés</b>	<b>28 748</b>	<b>87 366</b>	<b>-6,8%</b>	<b>384 827</b>	<b>365 609</b>	<b>-5,0%</b>	
individuel pur	8 942	27 177	-5,9%	112 253	109 796	-2,2%	
individuel groupé	3 188	10 923	-8,2%	47 289	43 347	-8,3%	
collectif + résidence	16 618	49 266	-6,9%	225 285	212 466	-5,7%	
<b>total logements commencés</b>	<b>27 694</b>	<b>84 315</b>	<b>-6,2%</b>	<b>376 094</b>	<b>347 863</b>	<b>-7,5%</b>	
individuel pur	8 885	26 362	-8,4%	113 700	101 667	-10,6%	
individuel groupé	2 819	9 024	-12,5%	46 595	37 032	-20,5%	
collectif + résidence	15 990	48 929	-3,7%	215 799	209 164	-3,1%	

(1) (février 2015 à avril 2015) / (février 2014 à avril 2014)

(2) (mai 2014 à avril 2015) / (mai 2013 à avril 2014)

Source: Sit@del2 en date réelle estimée

~ : non significatif

### Méthodologie

Les chiffres publiés dans ce document sont issus de la base de données Sit@del2 qui rassemble les informations relatives aux autorisations de construire et aux mises en chantier transmises par les services instructeurs (État, collectivités territoriales).

Les estimations des logements autorisés en date réelle fournissent par anticipation les niveaux d'autorisation à la date de l'événement. Les estimations de logements mis en chantier corrigent le défaut d'exhaustivité observé dans la remontée des annulations et des déclarations d'ouverture de chantier. Les estimations s'appuient sur des méthodes statistiques et économétriques décrites dans la notice méthodologique téléchargeable sur le site du SOeS. Les estimations en date réelle pour le mois m sont disponibles à m+28 jours. Les estimations n'intègrent pas le territoire de Mayotte.

Pour en savoir plus :

<http://www.statistiques.developpement-durable.gouv.fr/>