

Construction de logements

Résultats à fin mars 2015 (Région Auvergne)

Avril 2015

Avertissement

À compter des résultats diffusés fin février 2015, la publication « Observation et Statistiques » relative à la construction de logements évolue. De nouveaux indicateurs visant à retracer les autorisations et les mises en chantier à leur date réelle sont diffusés. Ces nouvelles séries améliorent le diagnostic conjoncturel produit à partir de la base Sit@del2, en corrigeant notamment les éventuels défauts de collecte.

Les estimations des logements autorisés en date réelle fournissent par anticipation les niveaux d'autorisation à la date de l'événement. Les estimations de logements mis en chantier corrigent le défaut d'exhaustivité observé dans la remontée des annulations et des déclarations d'ouverture de chantier.

Les estimations s'appuient sur des méthodes statistiques et économétriques décrites dans la notice méthodologique téléchargeable sur le site du SOeS.

	Flux du mois		3 derniers mois		12 derniers mois	
	créations		créations	variation	créations	créations
	mars 2015			% (1)	avril 2013 à mars 2014	avril 2014 à mars 2015
						variation
						% (2)
LOGEMENTS AUTORISES	681	1 681	-0,4%	5 922	5 234	-11,6%
Individuel pur	258	690	-14,7%	2 983	2 870	-3,8%
Individuel groupé	46	137	-10,5%	468	448	-4,3%
Total individuel	304	827	-14,0%	3 451	3 318	-3,9%
Collectif + Résidence*	377	854	17,6%	2 471	1 916	-22,5%
LOGEMENTS COMMENCÉS	447	1 218	-18,1%	6 165	5 136	-16,7%
Individuel pur	248	697	-7,1%	3 260	2 797	-14,2%
Individuel groupé	30	105	2,9%	462	372	-19,5%
Total individuel	278	802	-5,9%	3 722	3 169	-14,9%
Collectif + Résidence*	169	416	-34,5%	2 443	1 967	-19,5%

(1) (janvier 2015 à mars 2015) / (janvier 2014 à mars 2014)

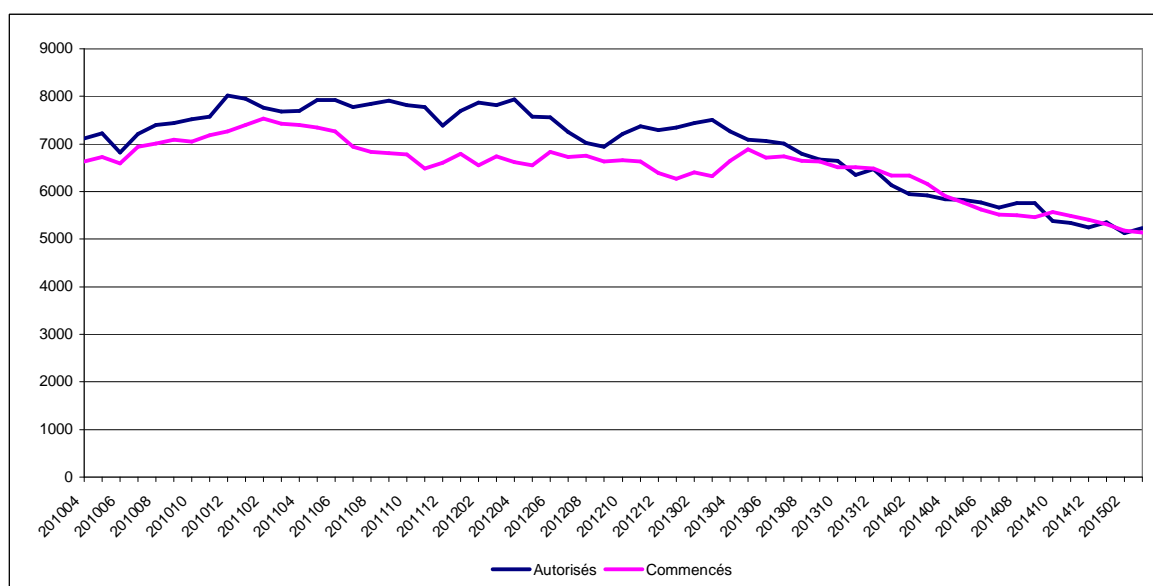
(2) (avril 2014 à mars 2015) / (avril 2013 à mars 2014)

Source: Sit@del2 en date réelle estimée

Unité : logement

- : non significatif

Nombre de logements totaux cumulés sur 12 mois



Source: Sit@del2, unité logements

* Logements en résidence (résidence pour personnes âgées, pour étudiants, pour touristes, etc...) se caractérisent par la fourniture de services individualisés (de loisirs, de restauration, de soins ou autres) en sus du gîte.



LES LOGEMENTS AUTORISÉS ET COMMENCÉS

	Flux du mois		3 derniers mois		12 derniers mois	
	créations		créations	variation	créations	créations
					avril 2013 à mars 2014	avril 2014 à mars 2015
	mars 2015		% (1)			% (2)
ALLIER						
total logements autorisés	55	137	-21,3%	755	639	-15,4%
individuel	55	135	-17,7%	645	575	-10,9%
collectif + résidence	0	2	-80,0%	110	64	-41,8%
total logements commencés	47	149	-25,9%	882	616	-30,2%
individuel	44	132	-20,0%	728	547	-24,9%
collectif + résidence	3	17	-52,8%	154	69	-55,2%
CANTAL						
total logements autorisés	38	100	-17,4%	620	434	-30,0%
individuel	33	83	-31,4%	458	345	-24,7%
collectif + résidence	5	17	~	162	89	-45,1%
total logements commencés	27	93	-12,3%	543	471	-13,3%
individuel	24	84	1,2%	402	372	-7,5%
collectif + résidence	3	9	-60,9%	141	99	-29,8%
HAUTE-LOIRE						
total logements autorisés	84	358	14,7%	852	935	9,7%
individuel	43	143	-32,2%	652	594	-8,9%
collectif + résidence	41	215	112,9%	200	341	70,5%
total logements commencés	114	243	-11,3%	1 104	811	-26,5%
individuel	54	157	-15,6%	762	619	-18,8%
collectif + résidence	60	86	-2,3%	342	192	-43,9%
PUY-DE-DOME						
total logements autorisés	504	1 086	0,5%	3 695	3 226	-12,7%
individuel	173	466	0,0%	1 696	1 804	6,4%
collectif + résidence	331	620	0,8%	1 999	1 422	-28,9%
total logements commencés	259	733	-19,1%	3 636	3 238	-10,9%
individuel	156	429	2,6%	1 830	1 631	-10,9%
collectif + résidence	103	304	-37,7%	1 806	1 607	-11,0%

FRANCE ENTIERE

total logements autorisés	32 747	85 055	-12,5%	390 434	363 311	-6,9%
individuel pur	9 218	27 133	-8,7%	111 248	109 659	-1,4%
individuel groupé	4 064	11 487	-5,0%	48 740	44 673	-8,3%
collectif + résidence	19 465	46 435	-16,1%	230 446	208 979	-9,3%
total logements commencés	29 139	82 711	-8,3%	385 704	351 414	-8,9%
individuel pur	9 319	25 756	-7,9%	117 974	102 265	-13,3%
individuel groupé	3 333	9 098	-13,9%	48 276	37 888	-21,5%
collectif + résidence	16 487	47 857	-7,3%	219 454	211 261	-3,7%

(1) (janvier 2015 à mars 2015) / (janvier 2014 à mars 2014)

(2) (avril 2014 à mars 2015) / (avril 2013 à mars 2014)

Source: Sit@del2 en date réelle estimée

~ : non significatif

Méthodologie

Les chiffres publiés dans ce document sont issus de la base de données Sit@del2 qui rassemble les informations relatives aux autorisations de construire et aux mises en chantier transmises par les services instructeurs (État, collectivités territoriales).

Les estimations des logements autorisés en date réelle fournissent par anticipation les niveaux d'autorisation à la date de l'événement. Les estimations de logements mis en chantier corrigent le défaut d'exhaustivité observé dans la remontée des annulations et des déclarations d'ouverture de chantier. Les estimations s'appuient sur des méthodes statistiques et économétriques décrites dans la notice méthodologique téléchargeable sur le site du SOeS. Les estimations en date réelle pour le mois m sont disponibles à m+28 jours. Les estimations n'intègrent pas le territoire de Mayotte.

Pour en savoir plus :

<http://www.statistiques.developpement-durable.gouv.fr/>