

Construction de logements

Résultats à fin novembre 2014 (Région Auvergne)

Décembre 2014

	Flux du mois	3 derniers mois		12 derniers mois		
	créations	créations	variation	créations	créations	variation
	novembre 2014	% (1)		décembre 2012 à novembre 2013	décembre 2013 à novembre 2014	% (2)
LOGEMENTS AUTORISÉS	259	1 165	-27,0%	6 287	5 022	-20,1%
Logements ordinaires	246	1 075	-32,0%	6 147	4 688	-23,7%
dont Individuel pur	170	704	-11,1%	3 824	2 956	-22,7%
Individuel groupé	21	79	-4,8%	418	474	13,4%
Total individuel	191	783	-10,5%	4 242	3 430	-19,1%
Collectif	55	292	-58,6%	1 905	1 258	-34,0%
Logements en résidence*	13	90	~	140	334	138,6%
LOGEMENTS COMMENCÉS	276	1 087	-7,2%	5 672	4 474	-21,1%
Logements ordinaires	274	1 061	-9,4%	5 403	4 181	-22,6%
dont Individuel pur	212	637	-13,8%	3 171	2 515	-20,7%
Individuel groupé	20	59	-43,8%	612	263	-57,0%
Total individuel	232	696	-17,5%	3 783	2 778	-26,6%
Collectif	42	365	11,6%	1 620	1 403	-13,4%
Logements en résidence*	2	26	~	269	293	8,9%

(1) (septembre 2014 à novembre 2014) / (septembre 2013 à novembre 2013)

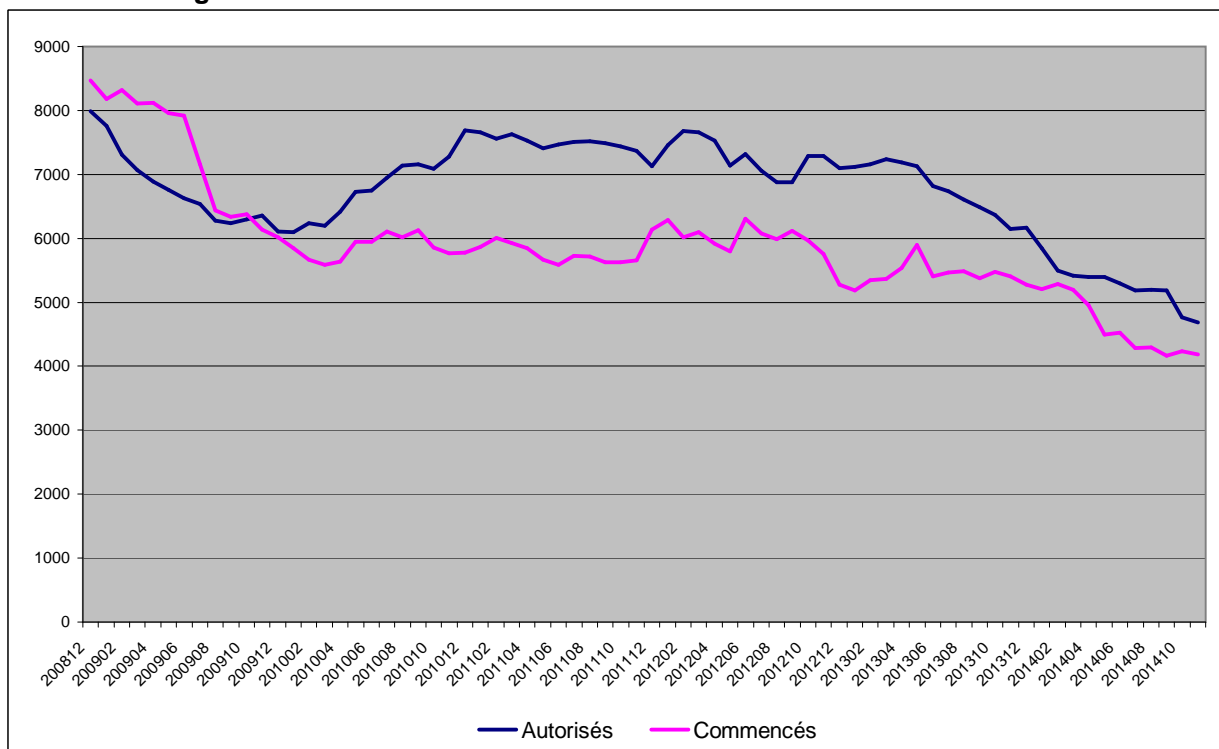
(2) (décembre 2013 à novembre 2014) / (décembre 2012 à novembre 2013)

Source: Sit@del2

Unité : logement

~ : non significatif

Nombre de logements ordinaires cumulés sur 12 mois



Source: Sit@del2, unité logements

* Logements en résidence (résidence pour personnes âgées, pour étudiants, pour touristes, etc...) se caractérisent par la fourniture de services individualisés (de loisirs, de restauration, de soins ou autres) en sus du gîte.



LES LOGEMENTS AUTORISÉS ET COMMENCÉS

	Flux du mois		3 derniers mois		12 derniers mois			
	créations		créations		variation	créations	créations	variation
	novembre 2014				% (1)	décembre 2012 à novembre 2013	décembre 2013 à novembre 2014	% (2)
ALLIER								
total logements autorisés	54		169		-25,9%	968	725	-25,1%
Logements ordinaires	41		156		-31,6%	962	711	-26,1%
individuel	41		144		-16,8%	841	614	-27,0%
Collectif	0		12		-78,2%	121	97	-19,8%
total logements commencés	42		125		-33,5%	1 054	611	-42,0%
Logements ordinaires	42		125		-33,5%	1 054	610	-42,1%
individuel	42		114		-33,3%	893	536	-40,0%
Collectif	0		11		-35,3%	161	74	-54,0%
CANTAL								
total logements autorisés	19		89		-28,2%	606	524	-13,5%
Logements ordinaires	19		84		-32,3%	604	441	-27,0%
individuel	19		82		-21,9%	508	402	-20,9%
Collectif	0		2		-89,5%	96	39	-59,4%
total logements commencés	58		128		8,5%	494	456	-7,7%
Logements ordinaires	58		128		8,5%	477	437	-8,4%
individuel	31		93		-4,1%	391	327	-16,4%
Collectif	27		35		66,7%	86	110	27,9%
HAUTE-LOIRE								
total logements autorisés	41		233		33,9%	1 112	895	-19,5%
Logements ordinaires	41		194		22,0%	1 000	850	-15,0%
individuel	38		142		6,8%	818	681	-16,7%
Collectif	3		52		100,0%	182	169	-7,1%
total logements commencés	39		188		-12,1%	969	714	-26,3%
Logements ordinaires	39		184		-14,0%	967	705	-27,1%
individuel	39		136		-20,9%	797	548	-31,2%
Collectif	0		48		14,3%	170	157	-7,6%
PUY-DE-DOME								
total logements autorisés	145		674		-37,0%	3 601	2 878	-20,1%
Logements ordinaires	145		641		-40,0%	3 581	2 686	-25,0%
individuel	93		415		-10,6%	2 075	1 733	-16,5%
Collectif	52		226		-62,6%	1 506	953	-36,7%
total logements commencés	137		646		-0,8%	3 155	2 693	-14,6%
Logements ordinaires	135		624		-4,1%	2 905	2 429	-16,4%
individuel	120		353		-12,6%	1 702	1 367	-19,7%
Collectif	15		271		9,7%	1 203	1 062	-11,7%
FRANCE ENTIERE								
total logements autorisés	24 863		92 643		-11,8%	433 282	381 701	-11,9%
Logements ordinaires	23 372		84 761		-13,7%	407 473	350 432	-14,0%
individuel pur	7 512		27 454		-8,5%	139 461	115 028	-17,5%
individuel groupé	3 095		11 240		-15,0%	64 686	46 666	-27,9%
Collectif	12 765		46 067		-16,3%	203 326	188 738	-7,2%
total logements commencés	26 948		81 112		-4,7%	337 872	299 199	-11,4%
Logements ordinaires	24 808		74 062		-5,3%	317 434	276 491	-12,9%
individuel pur	7 736		23 598		-13,9%	113 943	92 779	-18,6%
individuel groupé	2 957		9 077		-23,7%	44 401	35 314	-20,5%
Collectif	14 115		41 387		6,4%	159 090	148 398	-6,7%

Source: Sit@del2, unité: logement

(1) (septembre 2014 à novembre 2014) / (septembre 2013 à novembre 2013)

(2) (décembre 2013 à novembre 2014) / (décembre 2012 à novembre 2013)

~ : non significatif