

Construction de logements

Résultats à fin juillet 2014 (Région Auvergne)

Août 2014

	Flux du mois	3 derniers mois		12 derniers mois		
	créations	créations	variation	créations	créations	variation
	juillet 2014		% (1)	août 2012 à juillet 2013	août 2013 à juillet 2014	% (2)
LOGEMENTS AUTORISÉS	354	1 061	-15,7%	7 085	5 453	-23,0%
Logements ordinaires	352	1 042	-17,0%	6 735	5 184	-23,0%
dont Individuel pur	235	717	-1,0%	4 033	3 040	-24,6%
Individuel groupé	41	121	12,0%	591	456	-22,8%
Total individuel	276	838	0,7%	4 624	3 496	-24,4%
Collectif	76	204	-51,8%	2 111	1 688	-20,0%
Logements en résidence*	2	19	~	350	269	-23,1%
LOGEMENTS COMMENCÉS	263	1 022	-37,0%	5 781	4 549	-21,3%
Logements ordinaires	263	857	-44,1%	5 467	4 284	-21,6%
dont Individuel pur	225	604	-28,1%	3 329	2 658	-20,2%
Individuel groupé	34	54	-70,8%	592	296	-50,0%
Total individuel	259	658	-35,8%	3 921	2 954	-24,7%
Collectif	4	199	-60,7%	1 546	1 330	-14,0%
Logements en résidence*	0	165	83,3%	314	265	-15,6%

(1) (mai 2014 à juillet 2014) / (mai 2013 à juillet 2013)

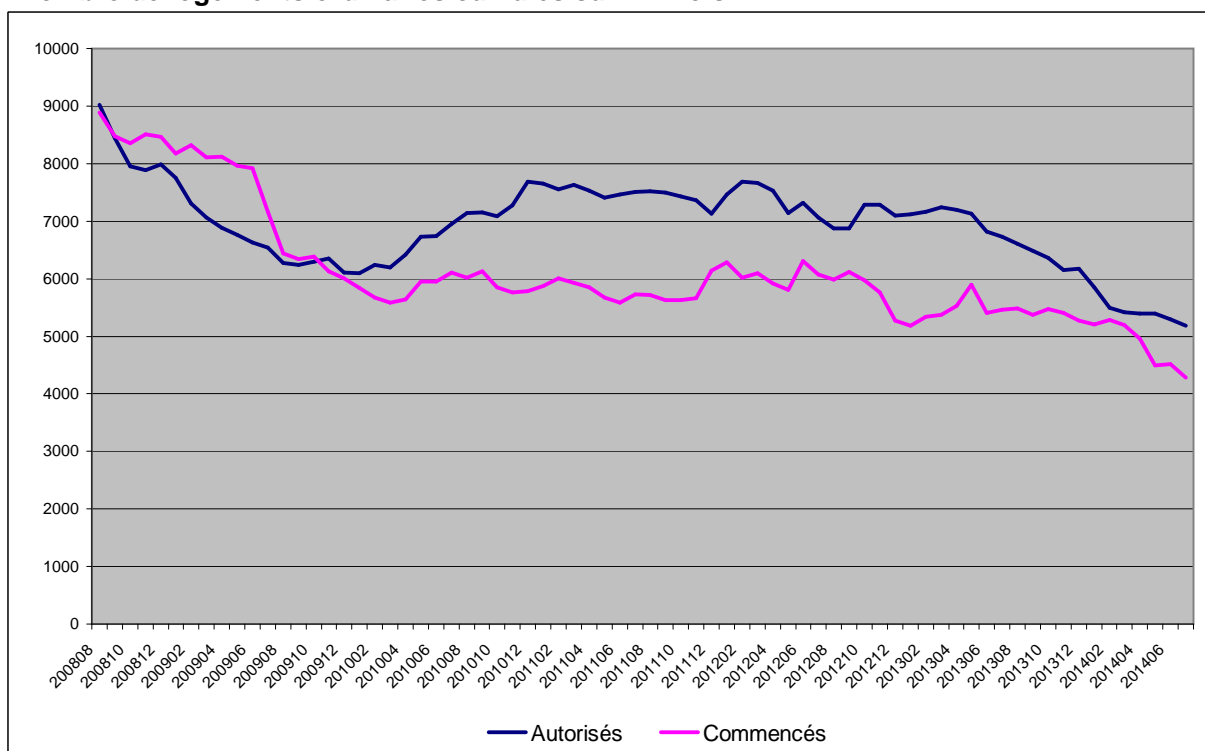
(2) (août 2013 à juillet 2014) / (août 2012 à juillet 2013)

Unité : logement

~ : non significatif

Source: Sit@del2

Nombre de logements ordinaires cumulés sur 12 mois



Source: Sit@del2, unité logements

* Logements en résidence (résidence pour personnes âgées, pour étudiants, pour touristes, etc...) se caractérisent par la fourniture de services individualisés (de loisirs, de restauration, de soins ou autres) en sus du gîte.



LES LOGEMENTS AUTORISÉS ET COMMENCÉS

	Flux du mois		3 derniers mois		12 derniers mois		
	créations		créations	variation	créations	créations	variation
	juillet 2014			% (1)	août 2012 à juillet 2013	août 2013 à juillet 2014	% (2)
ALLIER							
total logements autorisés	62		187	10,7%	1 230	828	-32,7%
Logements ordinaires	62		187	10,7%	1 229	822	-33,1%
individuel	52		153	-6,7%	1 005	659	-34,4%
Collectif	10		34	~	224	163	-27,2%
total logements commencés	55		135	-58,8%	1 091	691	-36,7%
Logements ordinaires	55		135	-58,8%	1 091	690	-36,8%
individuel	51		131	-49,6%	947	589	-37,8%
Collectif	4		4	-94,1%	144	101	-29,9%
CANTAL							
total logements autorisés	47		129	0,0%	753	563	-25,2%
Logements ordinaires	47		114	-11,6%	698	485	-30,5%
individuel	44		109	-9,9%	529	429	-18,9%
Collectif	3		5	-37,5%	169	56	-66,9%
total logements commencés	20		100	-24,8%	508	435	-14,4%
Logements ordinaires	20		85	-36,1%	491	418	-14,9%
individuel	20		68	-29,2%	387	322	-16,8%
Collectif	0		17	-54,1%	104	96	-7,7%
HAUTE-LOIRE							
total logements autorisés	68		163	-10,9%	1 325	820	-38,1%
Logements ordinaires	66		161	-10,1%	1 230	794	-35,4%
individuel	66		161	8,8%	947	669	-29,4%
Collectif	0		0	~	283	125	-55,8%
total logements commencés	57		128	-54,9%	1 055	732	-30,6%
Logements ordinaires	57		128	-54,9%	1 009	727	-27,9%
individuel	57		126	-47,7%	837	576	-31,2%
Collectif	0		2	-95,3%	172	151	-12,2%
PUY-DE-DOME							
total logements autorisés	177		582	-25,2%	3 777	3 242	-14,2%
Logements ordinaires	177		580	-25,4%	3 578	3 083	-13,8%
individuel	114		415	4,0%	2 143	1 739	-18,9%
Collectif	63		165	-56,5%	1 435	1 344	-6,3%
total logements commencés	131		659	-24,9%	3 127	2 691	-13,9%
Logements ordinaires	131		509	-35,3%	2 876	2 449	-14,8%
individuel	131		333	-22,2%	1 750	1 467	-16,2%
Collectif	0		176	-51,0%	1 126	982	-12,8%
FRANCE ENTIERE							
total logements autorisés	39 588		101 885	-1,1%	471 520	391 474	-17,0%
Logements ordinaires	35 448		93 392	-1,8%	440 531	361 887	-17,9%
individuel pur	10 848		29 105	4,2%	150 856	116 996	-22,4%
individuel groupé	4 446		11 946	-21,3%	73 424	47 886	-34,8%
Collectif	20 154		52 341	0,6%	216 251	197 005	-8,9%
total logements commencés	26 327		73 468	-13,3%	342 152	305 079	-10,8%
Logements ordinaires	24 786		67 538	-16,0%	322 694	282 944	-12,3%
individuel pur	9 137		23 085	-26,3%	117 704	98 220	-16,6%
individuel groupé	3 144		8 816	-20,6%	44 215	38 726	-12,4%
Collectif	12 505		35 637	-6,1%	160 775	145 998	-9,2%

Source: Sit@del2, unité: logement

(1) (mai 2014 à juillet 2014) / (mai 2013 à juillet 2013)

(2) (août 2013 à juillet 2014) / (août 2012 à juillet 2013)

~ : non significatif