

Le SAVIEZ-VOUS ?

La perte des habitats nécessaires à la poule en période de reproduction est un des principaux facteurs de diminution des populations.



► La préservation d'alpages pour le Tétrasyre

La femelle du Tétrasyre a besoins de milieux variés :
• Dans les hautes herbes elle trouve des insectes pour nourrir ses poussins.
• Dans les buissons elle se protège des prédateurs.

► Des actions concrètes pour restaurer les habitats

Différents partenaires (collectivités, représentants agricoles, chasseurs, associations environnementales...) réalisent des travaux afin de recréer des espaces propices à la reproduction du Tétrasyre ainsi qu'au maintien d'autres espèces associées.



Un plan d'actions en faveur du Tétrasyre

Le Tétrasyre est une espèce emblématique de notre patrimoine naturel montagnard. Face au constat de son déclin, les DREAL et Régions Rhône-Alpes et PACA ont initié un plan d'actions visant à agir sur les différentes menaces qui pèsent sur cet oiseau. Cette démarche a été construite avec les acteurs concernés : alpagistes, forestiers, chasseurs, professionnels du tourisme...

Ce travail collectif contribue au maintien du Tétrasyre dans nos montagnes.



Utilisons le même espace, vivons ensemble.

Conception 2014 - Studio Caméleon Graphic - Tél. 06 09 99 48 54 / Crédits photos: Bertrand Miffre-Joly

Le Tétrasyre

Une espèce emblématique des Alpes



Respecter quelques consignes élémentaires,

c'est contribuer à sa préservation.

Rhône-Alpes



Région PACA



Le Tétrasyre

Une espèce emblématique des Alpes



Pour une bonne
cohabitation

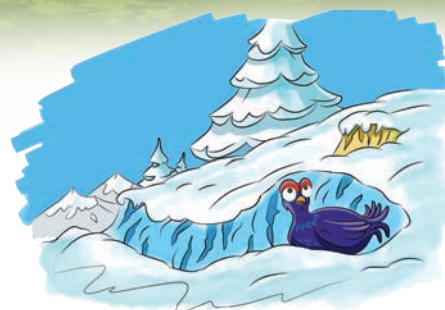


- **En été :**
Restez sur les sentiers et tenez votre chien en laisse.
- **En hiver :**
Respectez les zones refuges,
NE LES TRAVERSEZ PAS !!!



Entre mai et juin

- ▶ Nous nous combattons pour gagner la faveur des femelles. Lors de ces parades, nos complaintes peuvent s'entendre sur quelques kilomètres. Si nous sommes dérangés, cela peut compromettre notre accouplement et donc notre reproduction.



AU CHAUD ET EN SECURITÉ DANS L'IGLOO

- ▶ En hiver, je dois économiser mon énergie pour survivre. Je fais un igloo pour me protéger du froid et des prédateurs.

Entre décembre et avril



Entre juin et août

- ▶ Afin d'élever mes poussins, j'ai besoin de hautes herbes où je trouve des insectes pour les nourrir et des buissons pour se protéger des prédateurs. Ainsi, durant l'été, je fréquente généralement les milieux en lisière de forêts.



STRESS ET EPUISÉMENT POUR LE TÉTRAS-LYRE

- ▶ Si on me dérange, je quitte mon igloo. Je m'épuise inutilement et suis vulnérable.

