

Éléments de connaissance des habitats : les apports du réseau
Natura 2000

Journée d'information des bureaux d'études environnement
8 avril 2014 – IFMA de Clermont-Ferrand

Ressources, territoires, habitats et logement
Énergie et climat
Prévention des risques
Développement durable
Infrastructures, transports et mer

**Présent
pour
l'avenir**

Sylvain MARSY

DREAL Auvergne - Chargé de mission nature & forêt

Ministère de l'Écologie, du Développement Durable,
et de l'Énergie

www.developpement-durable.gouv.fr



Plan de l'intervention

- 2013 : seconde évaluation nationale de l'état de conservation des habitats
- Données régionales : cartographies dans le cadre des Docobs - caractérisation des habitats dans le Massif Central
- Perspectives : vers une cartographie régionale des habitats ?

Plan de l'intervention

- 2013 : seconde évaluation nationale de l'état de conservation des habitats
- Données régionales : cartographies dans le cadre des Docobs - caractérisation des habitats dans le Massif Central
- Perspectives : vers une cartographie régionale des habitats ?

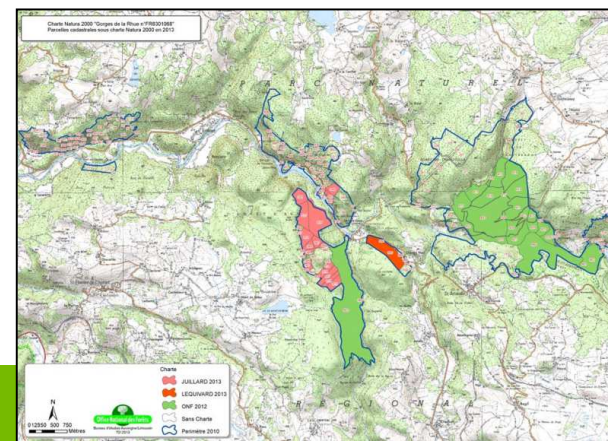
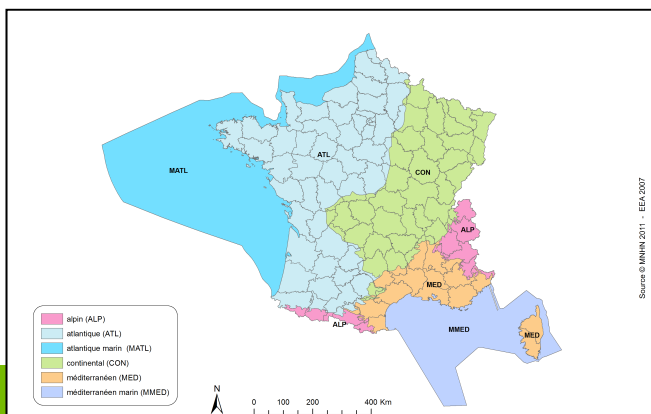
Deux échelles de suivi-évaluation pour 2 objectifs bien distincts

• National / biogéographique

- Obligation communautaire
- Tout le territoire métropolitain
- Paramètres fixés / méthode normée
- Indicateurs « macro » à l'échelle nationale et européenne, suivi des effets de la politique enviro.^{ale}
- Système expert : rédacteur, relecteur, réunion de validation
- Surveillance raisonnée à développer

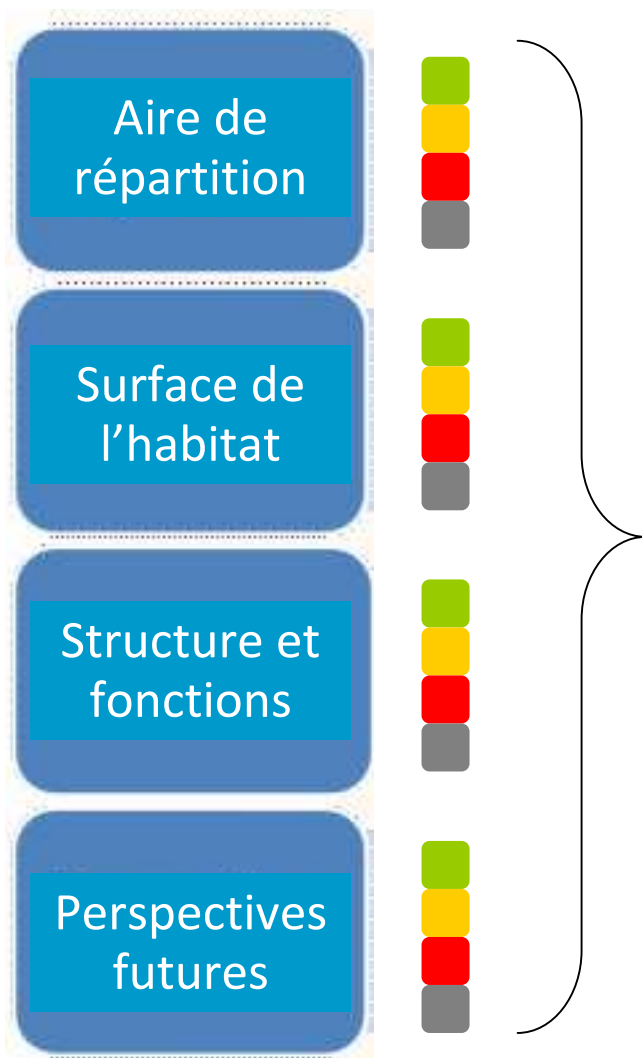
• Évaluation site

- Code de l'environnement
- Sites Natura 2000
- Pas de méthode communautaire
- Indicateurs et paramètres pour orienter et suivre la gestion des sites
- Sur la base de données de terrain majoritairement



Méthode d'évaluation

Les paramètres à évaluer



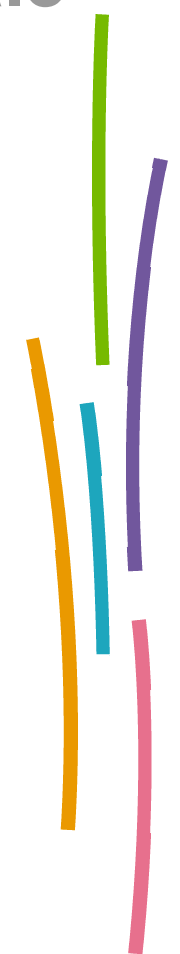
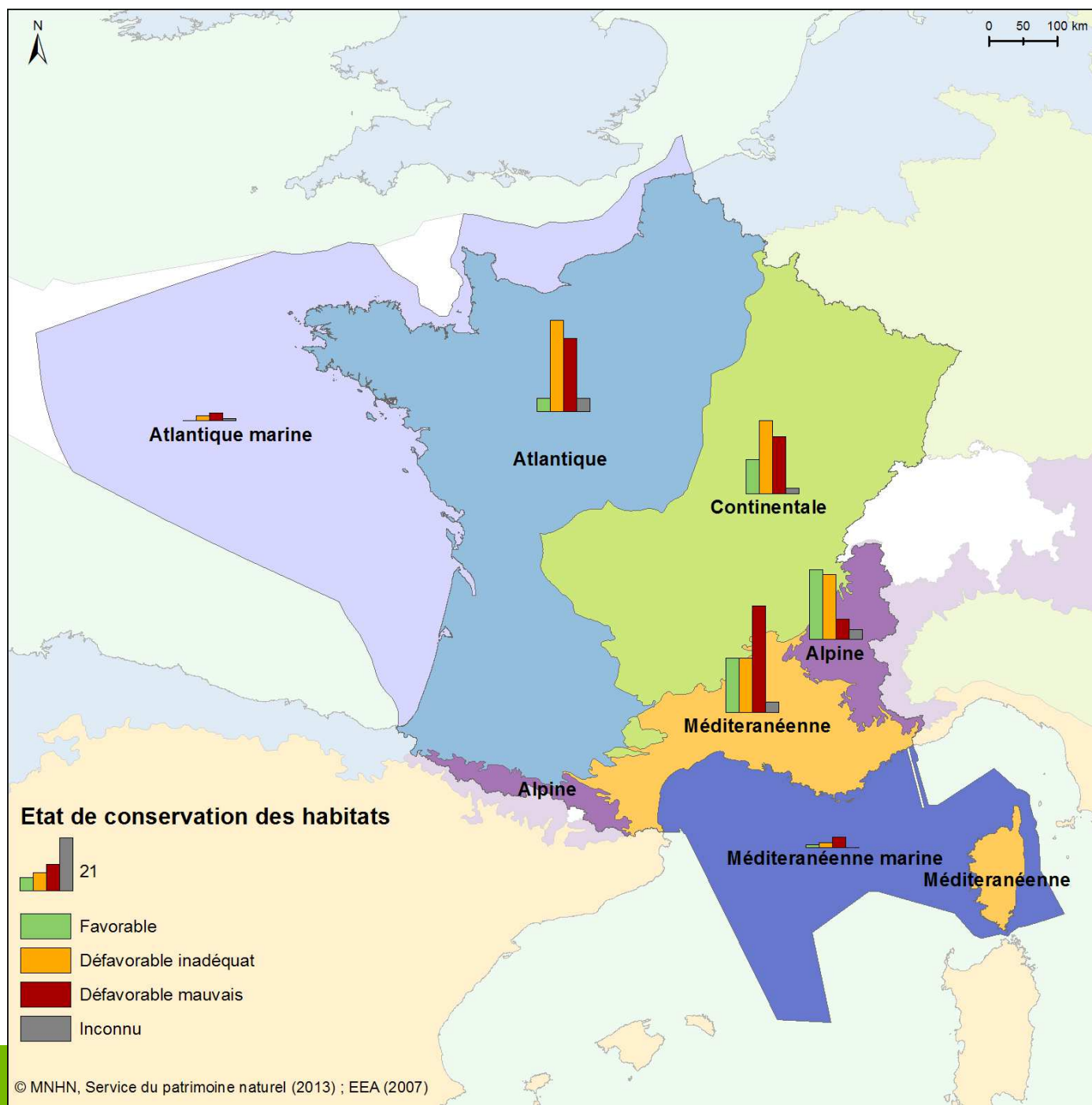
Pour la fiche (principe de précaution)

FV	FV : FAVORABLE Tous 'vert' OU trois 'verts' et un 'inconnu'
U1	DEFAVORABLE INADEQUAT Un ou plus 'orange' mais aucun 'rouge'
U2	DEFAVORABLE MAUVAIS Un ou plusieurs 'rouge'
XX	INCONNU Au moins deux 'inconnus' avec des 'verts' OU tous 'inconnus'

Pas de temps considéré : 12 ans glissant

Évaluation EC 2013 : Synthèse générale habitats

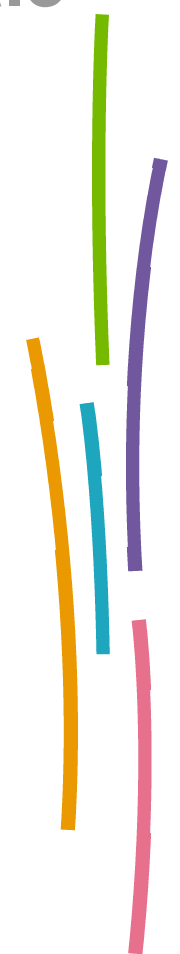
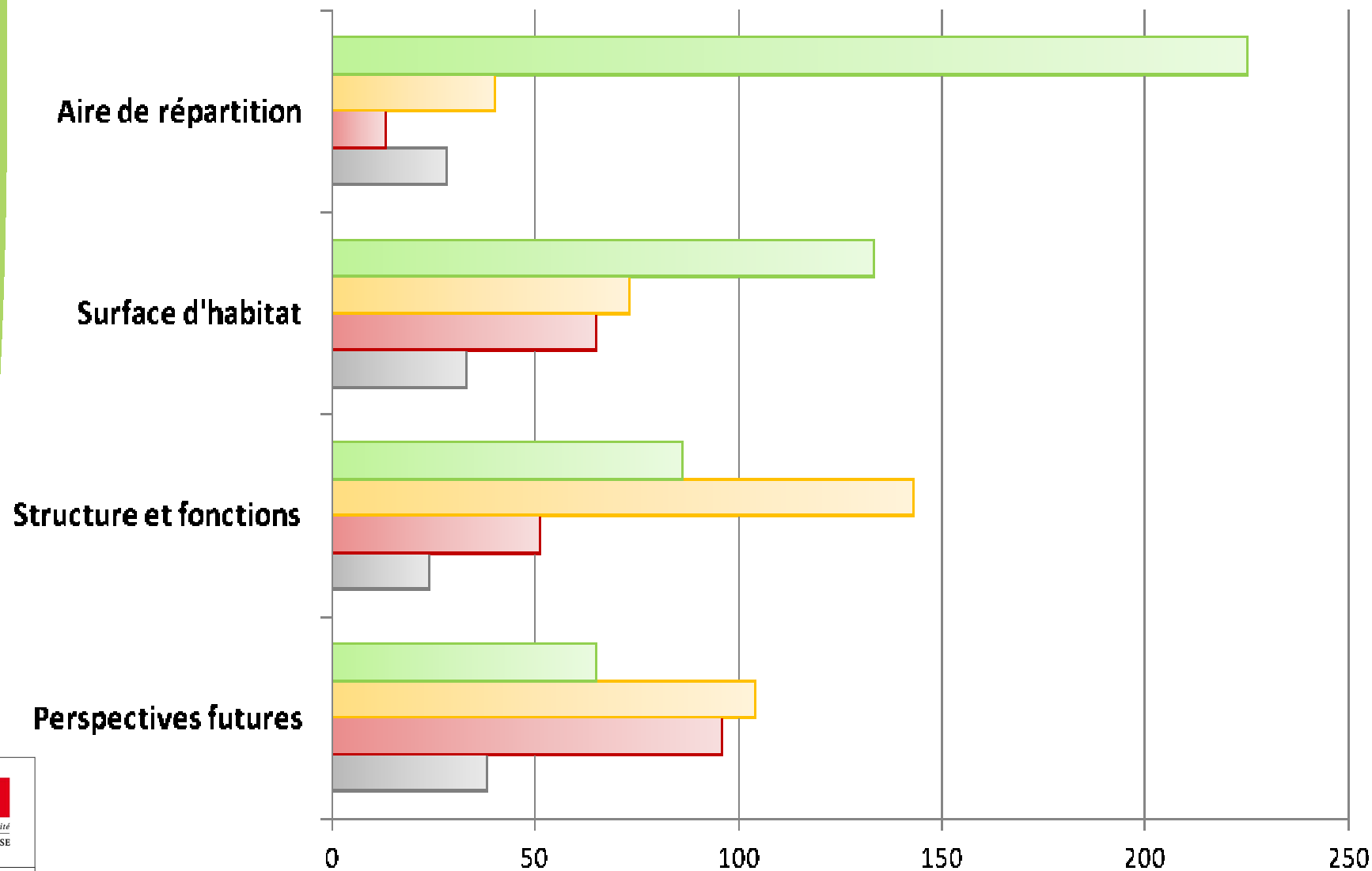
2013 : seconde évaluation nationale de l'état de conservation des habitats



Évaluation EC 2013 : Synthèse générale habitats

2013 : seconde évaluation nationale de l'état de conservation des habitats

FV U1 U2 XX

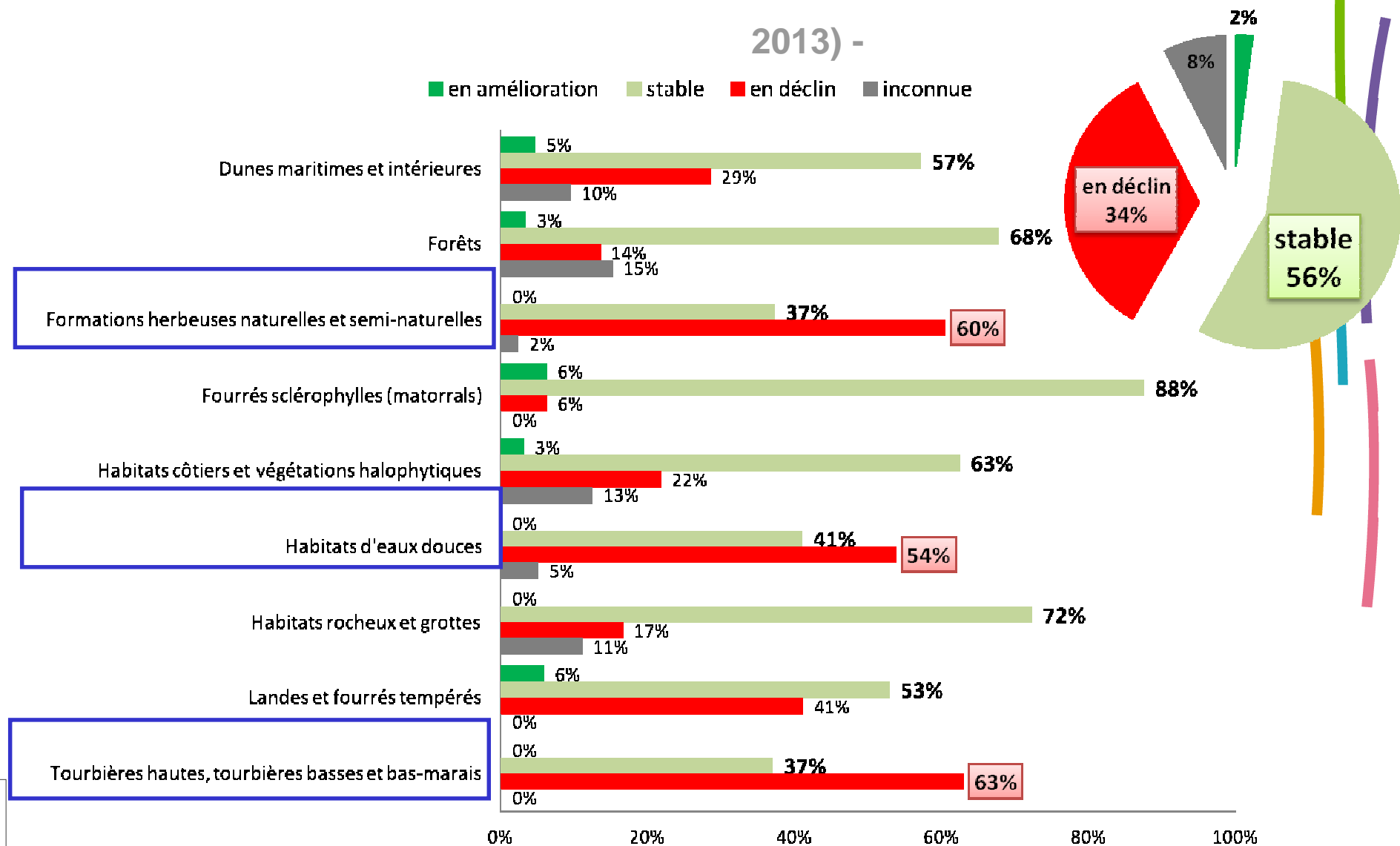


Direction régionale
de l'Environnement,
de l'Aménagement
et du Logement

AUVERGNE

Tendances générales de l'état de conservation

- Évaluation globale par groupe thématique (période 2007-2013) -



Pour en savoir + :

<http://inpn.mnhn.fr/telechargement/documentation/natura2000/evaluation>

Quelques résultats marquants pour des habitats clés dans la région

- Les prairies et habitats agropastoraux : une situation préoccupante
- Tourbières et habitats d'eau douce : le bon état est encore loin
- Habitats forestiers : situation précaire, mais tendance au maintien
- Habitats rocheux : seuls à peu près épargnés

Quelques résultats marquants pour des habitats clés dans la région

Code	P	Intitulé de l'habitat	Aire de répartition	Surface	Structure et fonction	Perspectives futures	Conclusion : état de conservation	Evolution
Landes et fourrés tempérés								
4010		Landes humides atlantiques septentrionales à <i>Erica tetralix</i>	U2	U2	U2	U2	U2 (-)	Dégrad
4030		Landes sèches européennes	FV	U1	U1	U1	U1 (-)	Dégrad
4060		Landes alpines et boréales	FV	FV	FV	U1	U1 (-)	Dégrad
4080		Fourrés de <i>Salix</i> spp. subarctiques	FV	FV	FV	U1	U1 (-)	Dégrad
Formations herbeuses naturelles et semi-naturelles								
Pelouses naturelles								
6110	*	Pelouses rupicoles calcaires ou basiphiles de l' <i>Alyso-Sedion albi</i>	FV	U1	U1	U1	U1 (=)	Stable
6120	*	Pelouses calcaires de sables xériques	U2	U2	U2	U2	U2 (-)	Dégrad
Formations herbeuses sèches semi-naturelles et faciès d'embuissonnement								
6210	*	Pelouses sèches semi-naturelles et faciès d'embuissonnement sur calcaires (<i>Festuco-Brometalia</i>) (* sites d'orchidées remarquables)	FV	U2	U2	U2	U2 (-)	Dégrad
6230	*	Formations herbeuses à <i>Nardus</i> , riches en espèces, sur substrats siliceux des zones montagnardes (et des zones submontagnardes de l'Europe continentale)	U1	U1	U1	U1	U1 (-)	Dégrad
Prairies humides semi-naturelles à hautes herbes								
6410		Prairies à <i>Molinia</i> sur sols calcaires, tourbeux ou argilo-limoneux (<i>Molinion caeruleae</i>)	U1	U2	U1	U2	U2 (-)	Dégrad
6430		Mégaphorbiaies hydrophiles d'ourlets planitiaires et des étages montagnard à alpin	FV	FV	U1	U1	U1 (-)	Dégrad
Pelouses mésophiles								
6510		Prairies maigres de fauche de basse altitude (<i>Alopecurus pratensis</i> , <i>Sanguisorba officinalis</i>)	U1	U2	U2	U2	U2 (-)	Dégrad
6520		Prairies de fauche de montagne	FV	U2	U1	U2	U2 (-)	Dégrad

Quelques résultats marquants pour des habitats clés dans la région

Code	P	Intitulé de l'habitat	Aire de répartition	Surface	Structure et fonction	Perspectives futures	Conclusion : état de conservation	Evolution
Habitats d'eaux douces								
Eaux dormantes								
3110		Eaux oligotrophes très peu minéralisées des plaines sablonneuses (<i>Littorelletalia uniflorae</i>)	U2	U2	U2	U2	U2 (-)	Dégrad
3130		Eaux stagnantes, oligotrophes à mésotrophes avec végétation des <i>Littorelletalia uniflorae</i> et/ou des <i>Isoeto-Nanojuncetea</i>	FV	U2	U2	U2	U2 (-)	Dégrad
3140		Eaux oligo-mésotrophes calcaires avec végétation benthique à <i>Chara</i> spp.	FV	U1	U1	U1	U1 (-)	Dégrad
3150		Lacs eutrophes naturels avec végétation du <i>Magnopotamion</i> ou de l' <i>Hydrocharition</i>	FV	FV	U1	U1	U1 (-)	Dégrad
3160		Lacs et mares dystrophes naturels	U1	U2	U1	U2	U2 (-)	Stable
Eaux courantes								
3260		Rivières des étages planitiaire à montagnard avec végétation du <i>Ranunculion fluitantis</i> et du <i>Callitricho-Batrachion</i>	FV	FV	FV	FV	FV (=)	Stable
3270		Rivières avec berges vaseuses avec végétation du <i>Chenopodion rubri</i> p.p. et du <i>Bidention</i> p.p.	U1	U2	U1	U1	U2 (-)	Dégrad
Tourbières hautes, tourbières basses et bas-marais								
Tourbières acides à Sphaignes								
7110	*	Tourbières hautes actives	U1	U1	U1	U1	U1 (-)	Dégrad
7120		Tourbières hautes dégradées encore susceptibles de régénération naturelle	XX	XX	U2	U2	U2 (-)	Dégrad
7140		Tourbières de transition et tremblantes	FV	U1	U1	U1	U1 (-)	Dégrad
7150		Dépressions sur substrats tourbeux du <i>Rhynchosporion</i>	U1	U1	FV	U2	U2 (-)	Dégrad
Bas-marais calcaires								
7220	*	Sources pétrifiantes avec formation de travertins (<i>Cratoneurion</i>)	FV	U1	FV	U1	U1 (-)	Dégrad

Quelques résultats marquants pour des habitats clés dans la région

Code	P	Intitulé de l'habitat	Aire de répartition	Surface	Structure et fonction	Perspectives futures	Conclusion : état de conservation	Evolution
		Forêts						
		Forêts de l'Europe tempérée						
9120		Hêtraies acidophiles atlantiques à sous-bois à <i>Ilex</i> et parfois à <i>Taxus</i> (<i>Quercion robur-petraeae</i> ou <i>Ilici-Fagenion</i>)	FV	FV	FV	FV	FV (+)	Amélio
9130		Hêtraies de l' <i>Asperulo-Fagetum</i>	FV	FV	U1	U1	U1 (=)	Stable
9140		Hêtraies subalpines médio-européennes à <i>Acer</i> et <i>Rumex arifolius</i>	FV	FV	FV	U1	U1 (=)	Stable
9150		Hêtraies calcicoles médio-européennes du <i>Cephalanthero-Fagion</i>	FV	FV	U1	U1	U1 (x)	Inconnu
9160		Chênaies pédonculées ou chênaies-charmaies sub-atlantiques et médio-européennes du <i>Carpinion betuli</i>	FV	FV	U1	U1	U1 (=)	Stable
9180	*	Forêts de pentes, éboulis ou ravins du <i>Tilio-Acerion</i>	FV	FV	U1	FV	U1 (x)	Inconnu
9190		Vieilles chênaies acidophiles des plaines sablonneuses à <i>Quercus robur</i>	FV	XX	XX	U1	U1 (=)	Stable
91D0	*	Tourbières boisées	FV	U1	U1	U1	U1 (=)	Stable
91E0	*	Forêts alluviales à <i>Alnus glutinosa</i> et <i>Fraxinus excelsior</i> (<i>Alno-Padion</i> , <i>Alnion incanae</i> , <i>Salicion albae</i>)	FV	U1	U2	U2	U2 (=)	Stable
91F0		Forêts mixtes à <i>Quercus robur</i> , <i>Ulmus laevis</i> , <i>Ulmus minor</i> , <i>Fraxinus excelsior</i> ou <i>Fraxinus angustifolia</i> , riveraines des grands fleuves (<i>Ulmion minoris</i>)	U2	U2	U1	U2	U2 (-)	Dégrad
		Forêts de conifères des montagnes tempérées						
9410		Forêts acidophiles à <i>Picea</i> des étages montagnard à alpin (<i>Vaccinio-Piceetea</i>)	FV	U1	U1	U1	U1 (-)	Dégrad

Quelques résultats marquants pour des habitats clés dans la région

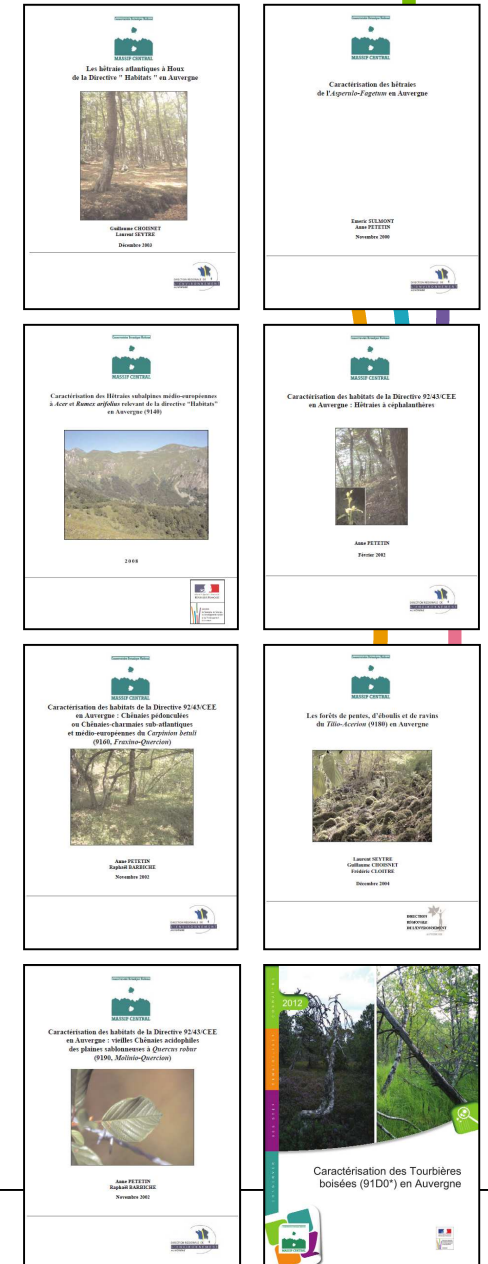
Code	P	Intitulé de l'habitat	Aire de répartition	Surface	Structure et fonction	Perspectives futures	Conclusion : état de conservation	Evolution
		Habitats rocheux et grottes						
		Éboulis rocheux						
8110		Éboulis siliceux de l'étage montagnard à nival (<i>Androsacetalia alpinae</i> et <i>Galeopsietalia ladani</i>)	FV	FV	FV	FV	FV (=)	Stable
8150		Éboulis médio-européens siliceux des régions hautes	XX	XX	U2	FV	U2 (-)	Dégrad
		Pentes rocheuses avec végétation chasmophytique						
8210		Pentes rocheuses calcaires avec végétation chasmophytique	FV	FV	FV	XX	FV (=)	Stable
8220		Pentes rocheuses siliceuses avec végétation chasmophytique	FV	FV	FV	FV	FV (=)	Stable
8230		Roches siliceuses avec végétation pionnière du <i>Sedo-Scleranthion</i> ou du <i>Sedo albi-Veronicion dillenii</i>	FV	FV	FV	XX	FV (=)	Stable
		Autres habitats rocheux						
8310		Grottes non exploitées par le tourisme	FV	FV	FV	XX	FV (=)	Stable

Plan de l'intervention

- 2013 : seconde évaluation nationale de l'état de conservation des habitats
- **Données régionales : cartographies dans le cadre des Docobs - caractérisation des habitats dans le Massif Central**
- Perspectives : vers une cartographie régionale des habitats ?

Caractérisation des habitats en Auvergne

- Travail de clarification et d'aide à la détermination, dans le contexte auvergnat depuis près de 15 ans
- 15 volumes / 21 habitats d'intérêt communautaire traités (dont 8 forestiers)
- participe et enrichit la constitution du prodrome des végétations de France



Caractérisation des habitats en Auvergne

- Zoom sur contenu des guides
 - Identification et description des syntaxons ou types élémentaires
 - Replacement dans la classification des végétations
 - Rattachement au titre de la DHFF et dynamiques de végétation
 - Intérêt patrimonial et recommandations de gestion

Les Docobs en Auvergne

- 86 sites N2000 administrés par l'Auvergne
(+ 5 gérés par les régions voisines)
dont **66 ZSC/SIC/pSIC** (+3)
- **63 Docobs ZSC** (+2), dont 23 déjà révisés 1 fois
Autant de cartographies d'habitats
Seuls 24 sites ont un Docob < 2010
(dont 8 actuellement en révision)
- Téléchargement en ligne sur site DREAL
<http://www.auvergne.developpement-durable.gouv.fr/documents-d-objectifs-et-chartes-r391.html>
- Accès aux données → contact auprès des structures animatrices

Plan de l'intervention

- 2013 : seconde évaluation nationale de l'état de conservation des habitats
- Données régionales : cartographies dans le cadre des Docobs - caractérisation des habitats dans le Massif Central
- Perspectives : vers une cartographie régionale des habitats ?

Le programme CHANES et ses suites

Perspectives : vers une cartographie régionale des habitats ?

- 2005 : lancement d'un programme de cartographie d'envergure régionale
- Rôle central du CBN MC : validation des données, centralisation et compilation
- Cartographie et base de données unifiée des habitats des sites Natura 2000 d'Auvergne
- Perspectives de mises à jour en continu
- Possibilités de mise à disposition (DREAL, CBNMC)



Le programme CARHAB

Cartographie Nationale des Habitats

- Programme ministère écologie, initié en 2011
- Objectif : cartographie des végétations naturelles et semi-naturelles au 1:25 000
- Enjeux :
 - Améliorer la connaissance sur la biodiversité et son évolution
 - Surveiller l'état de conservation des habitats d'intérêt communautaire
 - Renforcer l'intégration de la problématique « habitats » dans les politiques sectorielles

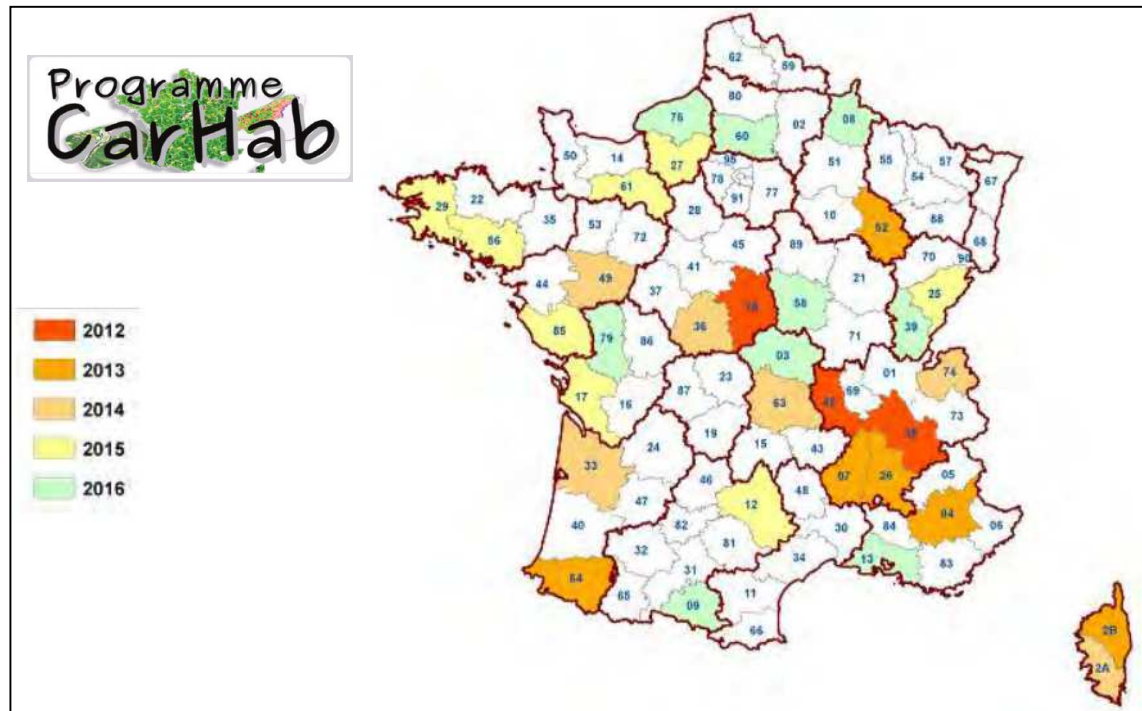
Perspectives : vers une cartographie régionale des habitats ?



Le programme CARHAB

Cartographie Nationale des Habitats

- Actuellement : phase de test sur des territoires expérimentaux



- Territoires pilotes en Auvergne : PNR Livradois-Forez, Val d'Allier dans le 03.

Éléments de connaissance des habitats : les apports du réseau
Natura 2000

Journée d'information des bureaux d'études environnement
8 avril 2014 – IFMA de Clermont-Ferrand

Ressources, territoires, habitats et logement
Énergie et climat Développement durable
Prévention des risques Infrastructures, transports et mer

**Présent
pour
l'avenir**

Sylvain MARSY

DREAL Auvergne - Chargé de mission nature & forêt

Ministère de l'Écologie, du Développement Durable,
et de l'Énergie

www.developpement-durable.gouv.fr

